

배포일시	2021. 3. 8.(월) 10:00 (총 2매)	보도시점	즉 시
담당부서	항공기상청 정보기술과	담당자	과장 이명희
		전화번호	032-222-3074

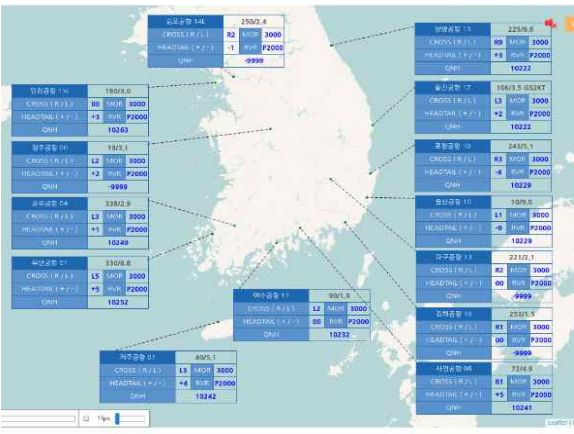
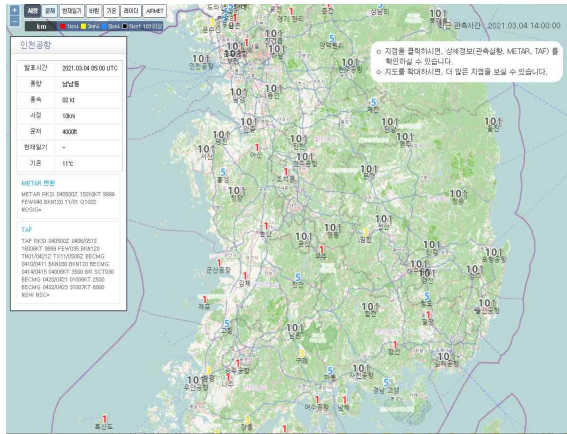
지도에서 더 쉽게 항공기상정보를 확인하세요

- 항공운항지원 기상서비스 개편 -

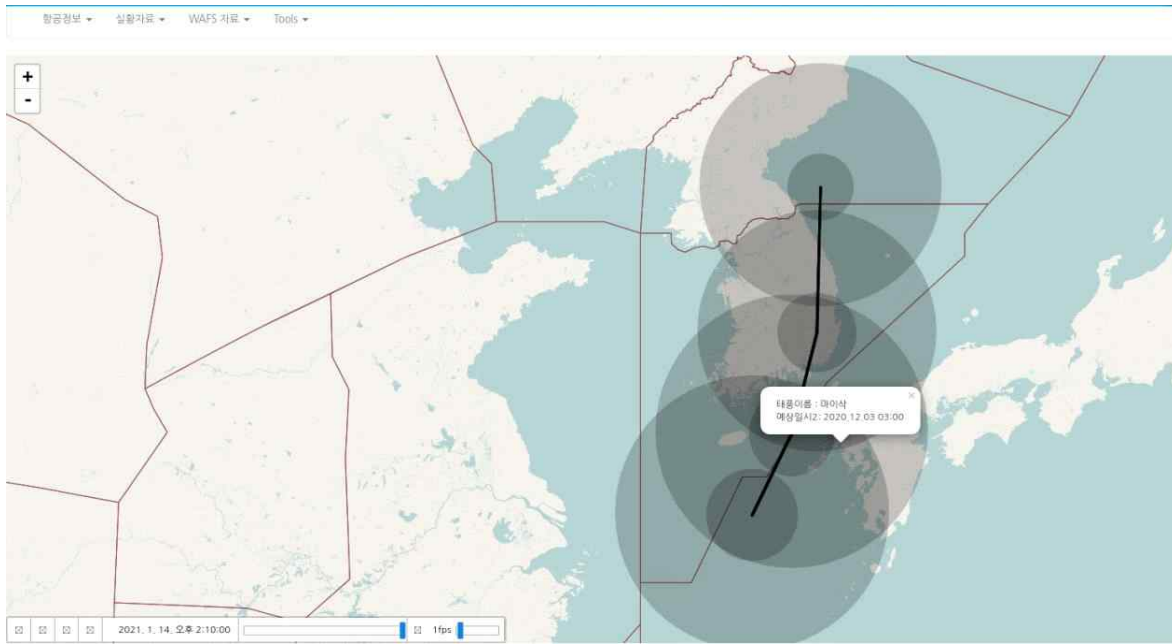
- 항공기상청(청장 손승희)은 안전한 항공운항 지원을 위해 지도기반 항공기상정보 서비스를 개편하여 3월부터 '항공운항지원 기상서비스(global.kma.go.kr)' 누리집을 통해 제공한다.
- 소형항공기, 헬기 등 저고도 운항자를 위해 배경지도를 간결하고 단순하게 개선하여 지도에 나타내는 기상정보의 가독성을 강화하였고, 각 지점의 기상실황(시정, 기온, 바람, 강수 등)과 공항예보 전문을 한 눈에 볼 수 있도록 하였다.
- 아울러, 국가태풍센터에서 발표하는 태풍정보(위치, 중심기압, 강풍 반경, 예상경로 등)를 추가하여 지도 기반의 위험기상정보를 확대 제공한다.
- 항공기상청은 항공운항과 밀접한 기상정보를 확대하여 제공하고 더욱 편리하게 활용할 수 있도록 지속적으로 개선해 나가겠다고 밝혔다.

붙임

지도기반 항공기상정보 개편사항



[공항별 실태감시]



[지도 기반 태풍 예상경로]