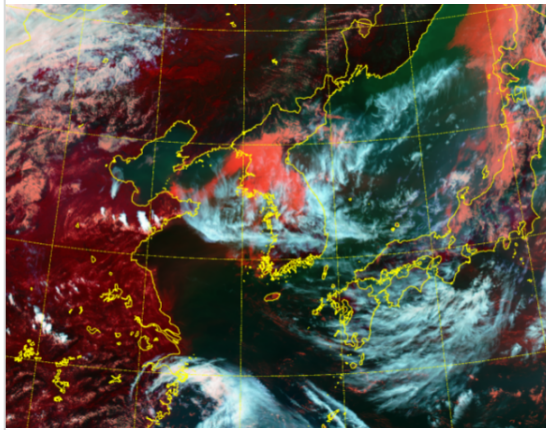


* 본 정보는 항공교통흐름관리를 위한 기상정보로, 공항예보(TAF)와 다를 수 있으니, 다른 용도로 활용하실 수 없습니다.

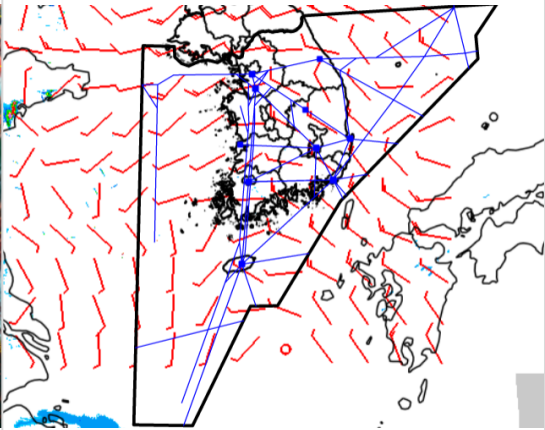
설명자료	항공교통 기상정보
------	-----------

■ 국내 실황/예보 [07.06.(일) ~ 07.07.(월)]

위성영상 07.06. 15:00KST



레이더영상 07.06. 15:00KST



■ 국내 주요공항 실황-예보

○ 오늘(6일)과 내일(7일)은 고기압의 가장자리에 들어 대체로 맑거나 가끔 구름많겠고, 중부지방 공항은 내일 오전 사이 정체전선의 영향을 받아 구름 많거나 흐리겠고, 인천공항은 안개가 예상됨.

- 인천공항: 내일 03시~07시 안개(시정 400m 내외)
- 김해공항: 오늘 20시까지, 내일 12시~20시 활주로 변경 가능성(180~210°, 10KT ↑)

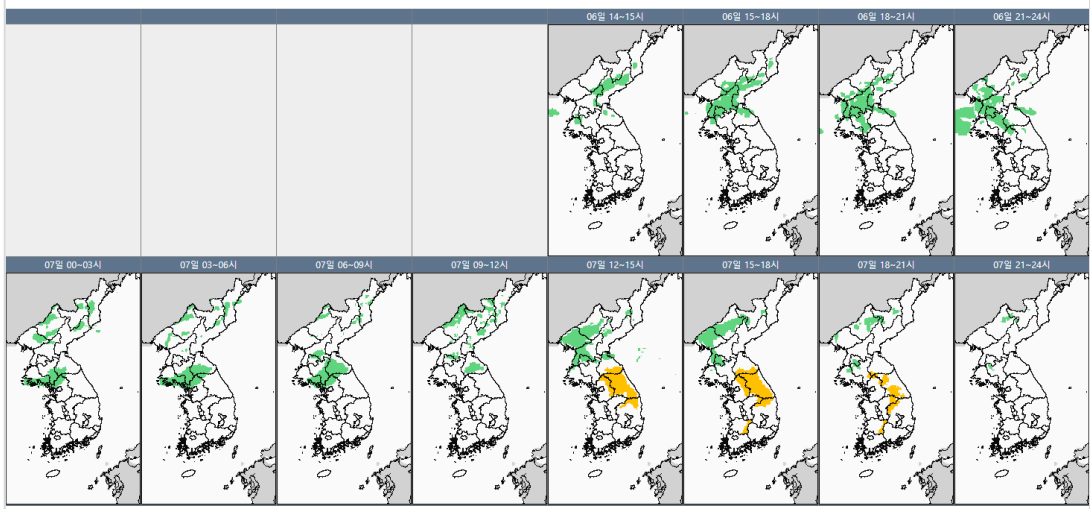
▶ 주요 공항 기상경보(15시 현재)

○ 없음

■ 국내 공역(항공로) 위험기상

○ 내일 새벽까지 제주남부섹터(FL160~220)에 보통 착빙 예상

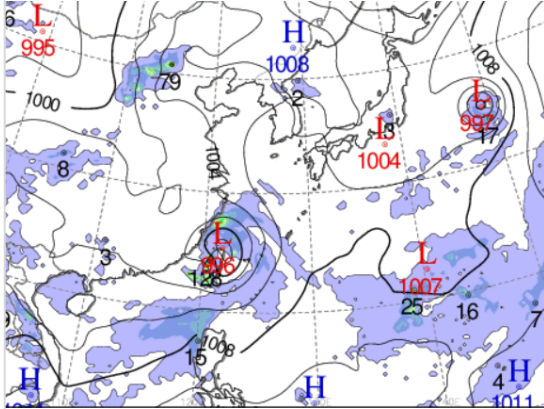
국내 강수 구역 및 형태: 주의 비 비/눈 눈 소나기



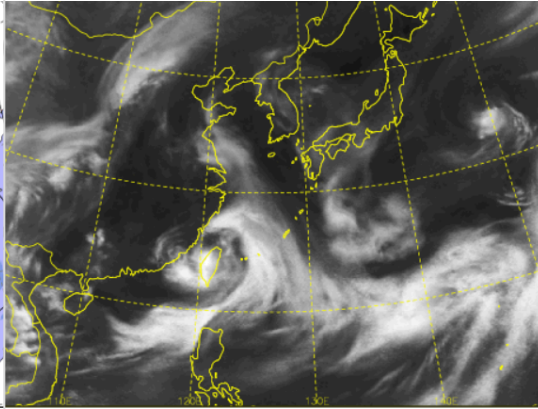
* 본 정보는 항공교통흐름관리를 위한 기상정보로, 공항예보(TAF)와 다를 수 있으니, 다른 용도로 활용하실 수 없습니다.

■ 국외 실황/예보 [07.06.(일) ~ 07.07.(월)]

예상 일기도 07.07. 09:00KST



예상 구름 영상 07.07. 09:00KST



■ 국외 주요-공항-공역-항공로 실황-예보

【베이징-상하이-광저우-홍콩FIR】

- 칭따오공항: 오늘 18시까지 다소 강한 바람(24G34KT), CB/TS 동반한 소나기
- 광저우공항: 오늘 20시까지, 내일 17시~21시 CB/TS 동반한 소나기
- 홍콩공항: 오늘 20시까지 강풍(20G35KT), CB/TS 동반한 소나기 후 23시까지 소나기(CB)

【후쿠오카FIR】 특이사항 없음

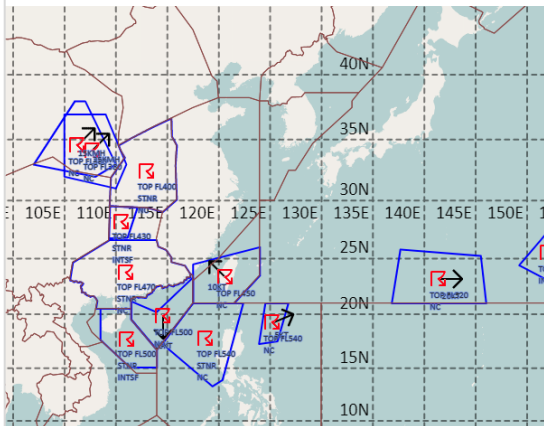
- 【타이베이FIR】 - 타오위안공항: 오늘 21시까지 소나기, 내일 04시~08시까지 다소 강한 바람(20G30KT), 소나기(CB), 09시~16시 강풍(20G35KT), 소나기(CB)

- 【마닐라FIR】 - 마닐라공항: 오늘 20시까지 CB/TS 동반한 소나기 후 내일 03시까지 비

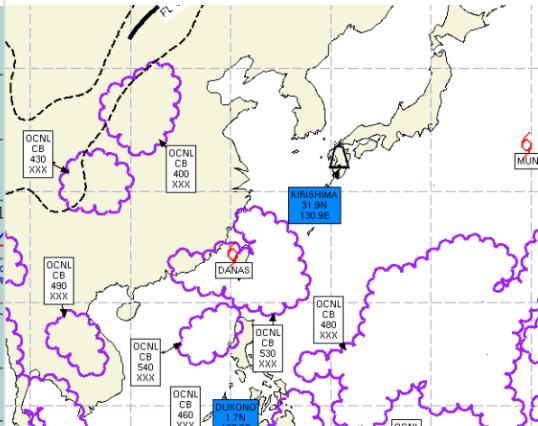
【싼야, 하노이, 호치민FIR】

- 하노이공항: 오늘 19시까지, 23시~내일 03시까지 CB/TS 동반한 소나기
- 호치민공항: 오늘 20시까지 다소 강한 바람(15G29KT), CB/TS 동반한 강한 소나기 후 23시까지 소나기(CB), 내일 15시~21시 CB/TS 동반한 소나기

공역경보(SIGMET) 07.06. 15:00KST



공역예보(SIGWX) 07.07. 03:00KST



■ 국외 공역(항공로) 위험기상

[공역경보(SIGMET) 현황]

- TS: 타이베이FIR(FL450 이하), 홍콩FIR(FL500 이하), 광저우FIR(FL470 이하), 싘냐FIR(FL500 이하), 마닐라FIR(FL540 이하), 후쿠오카FIR(FL520 이하), 우한FIR(FL400 이하)
- 화산재: 후쿠오카FIR(스와노세지마, 사쿠라지마, 기리시마야마/국내영향 없음)
- TC: 후쿠오카FIR(제3호 태풍 '문'), 타이베이FIR(제4호 태풍 '다나스')

[공역예보(SIGWX)]

- JET: 베이징FIR~선양FIR(FL350, 130KT)
- 난류: 우한FIR~베이징FIR~선양FIR(FL400 이하)
- CB: 베이징FIR~우한FIR~상하이FIR(FL400 이하), 광저우FIR(FL430 이하), 상하이FIR~타이베이FIR~홍콩FIR~마닐라FIR~후쿠오카FIR(FL530 이하), 하노이FIR~호치민FIR(FL490 이하), 마닐라FIR(FL540 이하)
- TC: 후쿠오카FIR(제3호 태풍 '문'), 타이베이FIR(제4호 태풍 '다나스')