

* 본 정보는 항공교통흐름관리를 위한 기상정보로, 공항예보(TAF)와 다를 수 있으니, 다른 용도로 활용하실 수 없습니다.

국외 공항·공역·항공로 [05.19.(일) ~ 05.20.(월)]																										
구분	기상요소	05월 19일 일요일												05월 20일 월요일												
		01	02	03	04	05	06	07	08	09	10	11	12	13	14	15	16	17	18	19	20	21	22	23	24	
중국	베이징 ZBAA	시정																								
		GUST																								
	강수																									
	TS																									
	칭따오 ZSQD	시정																								
GUST																										
강수																										
TS																										
푸둥 ZSPD	시정																									
	GUST																									
강수																										
TS																										
광저우 ZGGG	시정																									
	GUST																									
강수																										
TS																										
홍콩 VHHH	시정																									
	GUST																									
강수																										
TS																										
일본	나리타 RJAA	시정																								
		GUST																								
강수																										
TS																										
간사이 RJBB	시정																									
	GUST																									
강수																										
TS																										
타이베이	타오위안 RCTP	시정																								
GUST																										
강수																										
TS																										
필리핀	마닐라 RPLL	시정																								
GUST																										
강수																										
TS																										
베트남	하노이 VVNB	시정																								
GUST																										
강수																										
TS																										

(국외) 시정 : 1km ↓ 400m ↓ 200m ↓ GUST : 25KT ↑ 35KT ↑ 45KT ↑ 강수 : 비 비/눈 눈 소나기 TS

【베이징·상하이·광저우·홍콩FIR】
 - 베이징공항: 오늘 10시까지, 13시~16시 CB/TS 동반한 소나기
 - 광저우공항: 내일 03시까지 소나기(18시~24시 CB/TS 동반)
 - 홍콩공항: 오늘 13시~20시 CB, 다소 강한 바람(15G25KT), 21시~내일 01시 강풍(20G35KT), CB/TS 동반한 소나기, 내일 01시~05시 CB 동반한 소나기, 내일 06시~09시 강풍(20G35KT), CB/TS 동반한 소나기
【후쿠오카FIR】
 - 나리타공항: 내일 00시~09시 비 / - 간사이공항: 오늘 21시~내일 03시 소나기

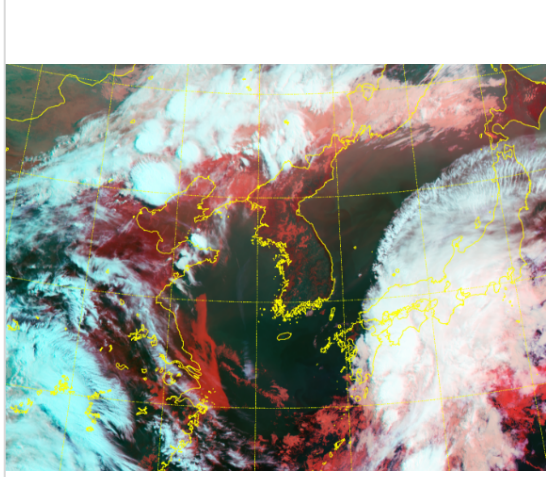
【타이베이FIR】 특이사항 없음
【마닐라FIR】
 - 마닐라공항: 오늘 12시~18시 CB/TS 동반한 소나기
【싼야, 하노이, 호치민FIR】
 - 하노이공항: 오늘 15시~21시 다소 강한 바람(15G25KT), CB/TS 동반한 강한 소나기
 - 호치민공항: 오늘 08시까지 CB/TS 동반한 소나기, 15시~19시 다소 강한 바람(15G25KT), CB/TS 동반한 소나기

* 본 정보는 항공교통흐름관리를 위한 기상정보로, 공항예보(TAF)와 다를 수 있으니, 다른 용도로 활용하실 수 없습니다.

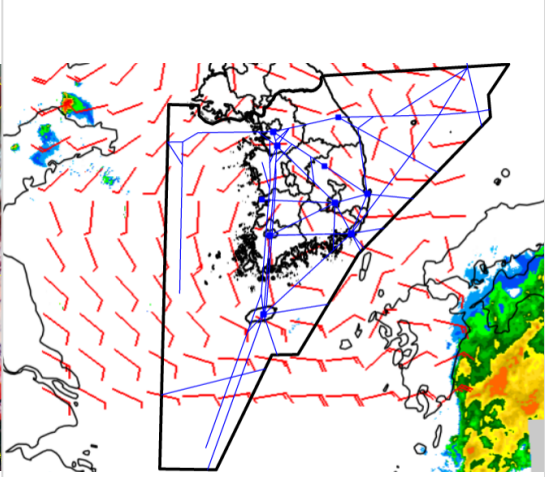
설명자료	항공교통 기상정보
------	-----------

■ 국내 실황/예보 [05.19.(일) ~ 05.20.(월)]

위성영상 05.19. 08:00KST



레이더영상 05.19. 08:00KST



■ 국내 주요공항 실황-예보

○ 오늘(19일)은 고기압 영향으로 전국공항 대체로 맑겠음. 내일(20일)은 고기압 영향으로 전국공항 대체로 맑겠으나, 중부공항은 구름많겠음.

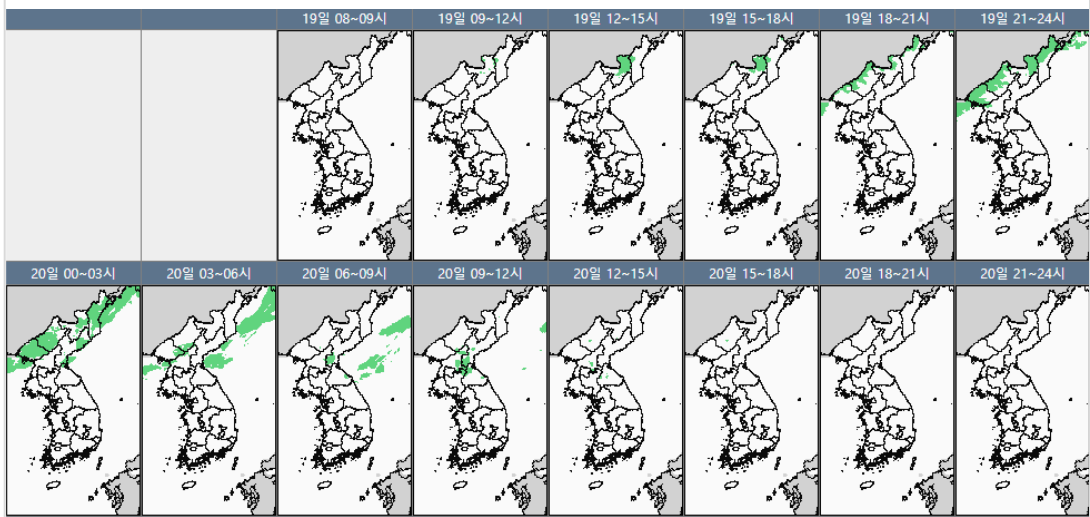
▶ 주요 공항 기상경보(08시 현재)

○ 없음

■ 국내 공역(항공로) 위험기상

○ 특이사항 없음

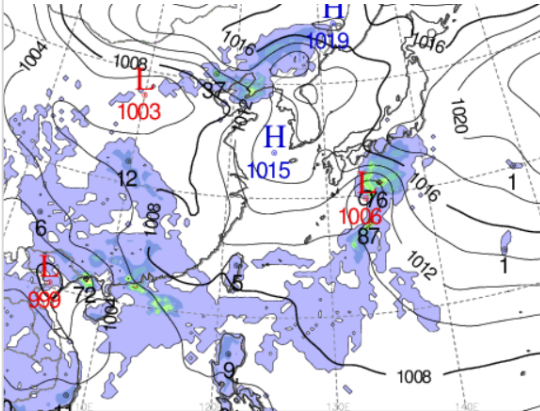
국내 강수 구역 및 형태 : 주의 비 비/눈 눈 소나기



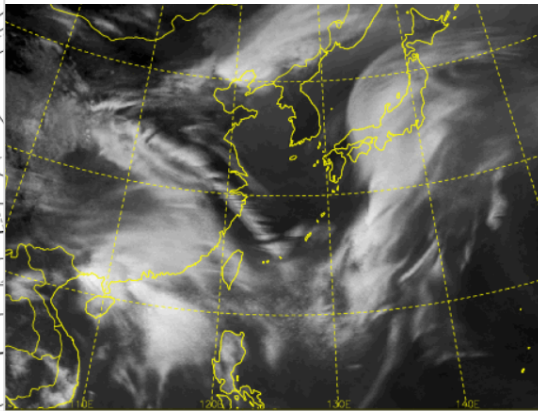
* 본 정보는 항공교통흐름관리를 위한 기상정보로, 공항예보(TAF)와 다를 수 있으니, 다른 용도로 활용하실 수 없습니다.

■ 국외 실황/예보 [05.19.(일) ~ 05.20.(월)]

예상 일기도 05.19. 15:00KST



예상 구름 영상 05.19. 15:00KST



■ 국외 주요·공항·공역·항공로 실황·예보

【베이징·상하이·광저우·홍콩FIR】

- 베이징공항: 오늘 10시까지, 13시~16시 CB/TS 동반한 소나기
- 광저우공항: 내일 03시까지 소나기(18시~24시 CB/TS 동반)
- 홍콩공항: 오늘 13시~20시 CB, 다소 강한 바람(15G25KT), 21시~내일 01시 강풍(20G35KT), CB/TS 동반한 소나기, 내일 01시~05시 CB 동반한 소나기, 내일 06시~09시 강풍(20G35KT), CB/TS 동반한 소나기

【후쿠오카FIR】 - 나리타공항: 내일 00시~09시 비 / - 간사이공항: 오늘 21시~내일 03시 소나기

【타이베이FIR】 특이사항 없음

【마닐라FIR】 - 마닐라공항: 오늘 12시~18시 CB/TS 동반한 소나기

【싼야, 하노이, 호치민FIR】

- 하노이공항: 오늘 15시~21시 다소 강한 바람(15G25KT), CB/TS 동반한 강한 소나기
- 호치민공항: 오늘 08시까지 CB/TS 동반한 소나기, 15시~19시 다소 강한 바람(15G25KT), CB/TS

■ 국외 공역(항공로) 위험기상

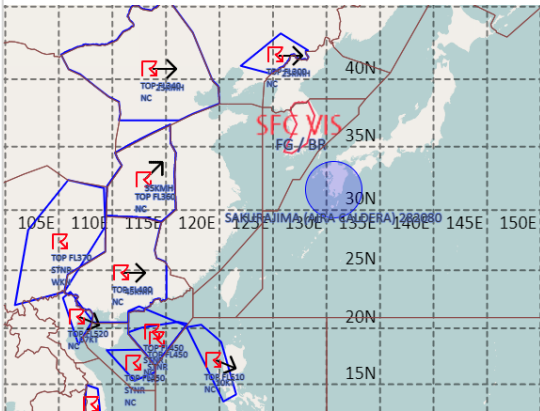
【공역경보(SIGMET) 현황】

- TS: 하노이FIR(FL520 이하), 호치민FIR(FL520 이하), 싘냐FIR(FL450 이하), 광저우FIR(FL400 이하), 홍콩FIR(FL450 이하), 마닐라FIR(FL510 이하), 우한FIR(FL360 이하), 선양FIR(FL300 이하), 베이징FIR(FL340 이하)
- 화산재: 후쿠오카FIR(사쿠라지마, 국내영향없음)

【공역예보(SIGWX)】

- JET: 후쿠오카FIR(FL390, 130KT), 우한FIR~상하이FIR~타이베이FIR(FL460, 100KT)
- 난류: 후쿠오카FIR(FL290~390), 우한FIR~상하이FIR(FL290~430)
- CB: 하노이FIR~광저우FIR~싼야FIR(FL470 이하), 홍콩FIR~타이베이FIR~마닐라FIR~후쿠오카FIR(FL500 이하)
- 화산재: 후쿠오카FIR(스와노세지마, 국내영향없음)

공역경보(SIGMET) 05.19. 08:00KST



공역예보(SIGWX) 05.19. 15:00KST

