





\* 본 정보는 항공교통흐름관리를 위한 기상정보로, 공항예보(TAF)와 다를 수 있으니, 다른 용도로 활용하실 수 없습니다.

국외 공항·공역·항공로 [05.18.(토) ~ 05.19.(일)]																																																		
구분	기상요소	05월 18일 토요일																								05월 19일 일요일																								
		01	02	03	04	05	06	07	08	09	10	11	12	13	14	15	16	17	18	19	20	21	22	23	24	01	02	03	04	05	06	07	08	09	10	11	12	13	14	15	16	17	18	19	20	21	22	23	24	
중국	베이징 ZBAA	시정																																																
		GUST																																																
	강수																																																	
	TS																																																	
	칭따오 ZSQD	시정																																																
GUST																																																		
강수																																																		
TS																																																		
푸둥 ZSPD	시정																																																	
	GUST																																																	
강수																																																		
TS																																																		
광저우 ZGGG	시정																																																	
	GUST																																																	
강수																																																		
TS																																																		
홍콩 VHHH	시정																																																	
	GUST																																																	
강수																																																		
TS																																																		
일본	나리타 RJAA	시정																																																
		GUST																																																
강수																																																		
TS																																																		
간사이 RJBB	시정																																																	
	GUST																																																	
강수																																																		
TS																																																		
타이베이	타오위안 RCTP	시정																																																
GUST																																																		
강수																																																		
TS																																																		
필리핀	마닐라 RPLL	시정																																																
GUST																																																		
강수																																																		
TS																																																		
베트남	하노이 VNVB	시정																																																
		GUST																																																
강수																																																		
TS																																																		

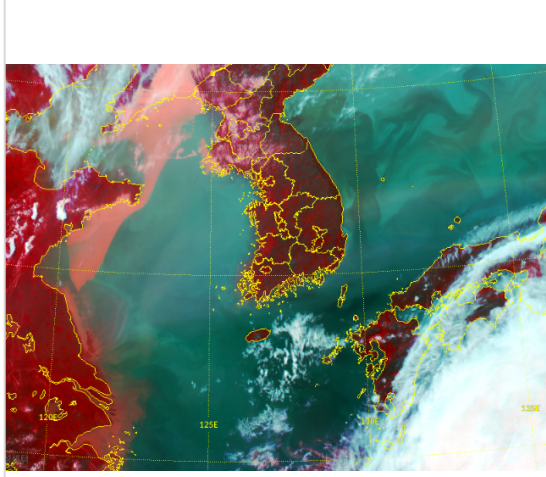
(국외) 시정 : 1km ↓ 400m ↓ 200m ↓ GUST : 25KT ↑ 35KT ↑ 45KT ↑ 강수 : 비 비/눈 눈 소나기 TS

\* 본 정보는 항공교통흐름관리를 위한 기상정보로, 공항예보(TAF)와 다를 수 있으니, 다른 용도로 활용하실 수 없습니다.

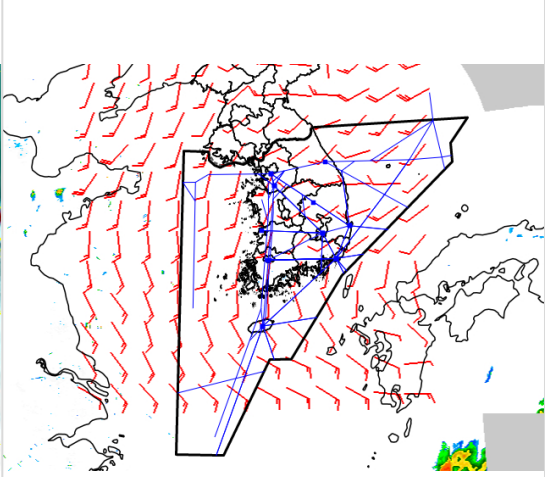
설명자료	항공교통 기상정보
------	-----------

■ 국내 실황/예보 [05.18.(토) ~ 05.19.(일)]

위성영상 05.18. 15:00KST



레이더영상 05.18. 15:00KST

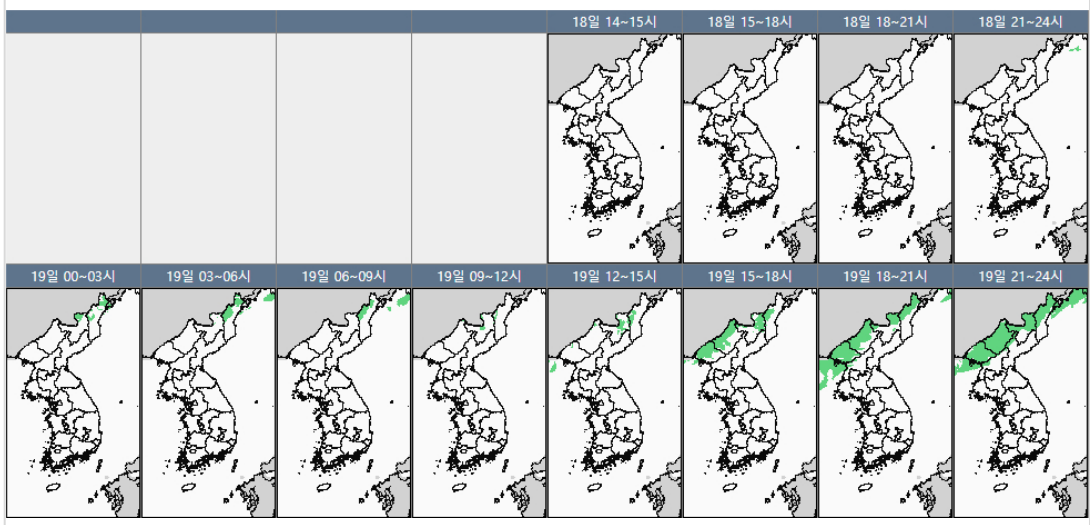


■ 국내 주요공항 실황-예보

- 오늘(18일), 내일(19일)은 고기압 영향으로 전국공항 대체로 맑겠음
- 인천공항: 내일 05시~07시 안개(시정 800m), 실링300ft
- 김포공항: 내일 05시~06시 안개(시정 800m)

국내 강수 구역 및 형태 :

주의 비 비/눈 눈 소나기



▶ 주요 공항 기상경보(15시 현재)

양양공항 급변풍경보 (05.18 12:40 ~ 05.18 18:00)

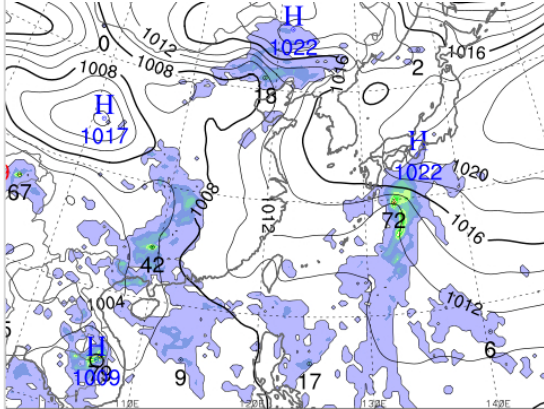
■ 국내 공역(항공로) 위험기상

- 특이사항 없음

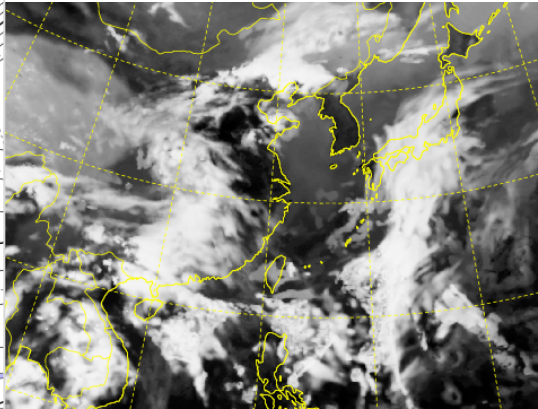
\* 본 정보는 항공교통흐름관리를 위한 기상정보, 공항예보(TAF)와 다를 수 있으니, 다른 용도로 활용하실 수 없습니다.

■ 국외 실황/예보 [05.18.(토) ~ 05.19.(일)]

예상 일기도 05.19. 09:00KST



예상 구름 영상 05.19. 09:00KST



■ 국외 주요·공항·공역·항공로 실황·예보

【베이징-상하이-광저우-홍콩FIR】

- 베이징공항: 내일 12시~15시 CB/TS 동반한 소나기
- 칭따오공항: 오늘 15시~내일 15시 다소 강한 바람(15G27KT)
- 광저우공항: 오늘 18시~24시, 내일 09시~15시 CB 동반한 소나기
- 홍콩공항: 내일 13시~21시 강풍(15G25KT), CB 동반한 소나기

【후쿠오카FIR】 특이사항 없음

【타이베이FIR】 특이사항 없음

【마닐라FIR】 마닐라공항: 오늘 18시~24시 CB/TS 동반한 소나기

【싼야, 하노이, 호치민FIR】

- 하노이공항: 오늘 17시~22시 CB/TS 동반한 소나기, 내일 03시~09시 강풍, CB/TS 동반한 소나기 이후 12시까지 소나기
- 호치민공항: 오늘 15시~20시 CB/TS 동반한 소나기, 22시~내일 02시 강풍, CB/TS 동반한 강한

■ 국외 공역(항공로) 위험기상

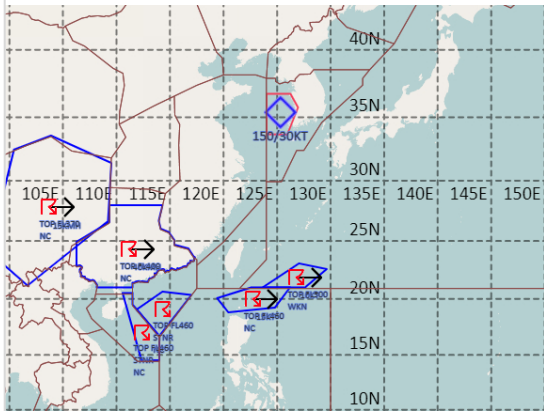
[공역경보(SIGMET) 현황]

- TS: 싘냐FIR(FL460 이하), 광저우FIR(FL400 이하), 홍콩FIR(FL460 이하), 마닐라FIR(FL460 이하), 후쿠오카FIR(FL500 이하)

[공역예보(SIGWX)]

- JET: 후쿠오카FIR(FL390, 130KT)
- 난류: 인천FIR~후쿠오카FIR(FL250~450)
- CB: 하노이FIR~광저우FIR~홍콩FIR(FL470 이하), 마닐라FIR(FL520 이하), 후쿠오카FIR(FL490 이하), 프놈펜FIR~호치민FIR(FL520 이하)

공역경보(SIGMET) 05.18. 15:00KST



공역예보(SIGWX) 05.19. 03:00KST

