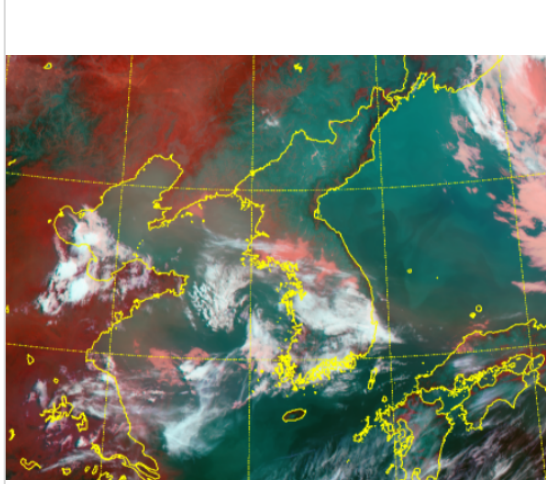


* 본 정보는 항공교통흐름관리를 위한 기상정보로, 공항예보(TAF)와 다를 수 있으니, 다른 용도로 활용하실 수 없습니다.

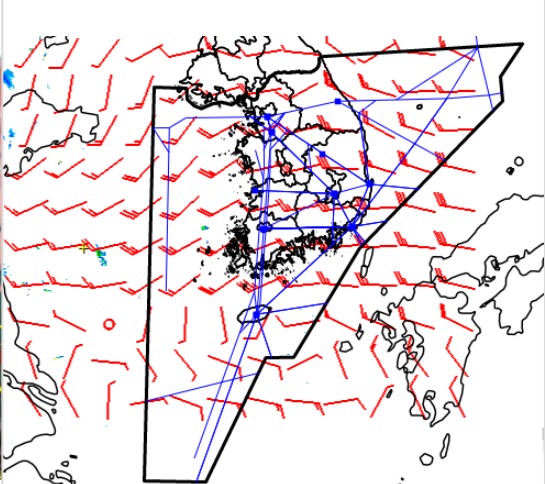
설명자료	항공교통 기상정보
------	-----------

■ 국내 현황/예보 [05.17.(금) ~ 05.18.(토)]

위성영상 05.17. 08:00KST



레이더영상 05.17. 08:00KST



■ 국내 주요공항 현황-예보

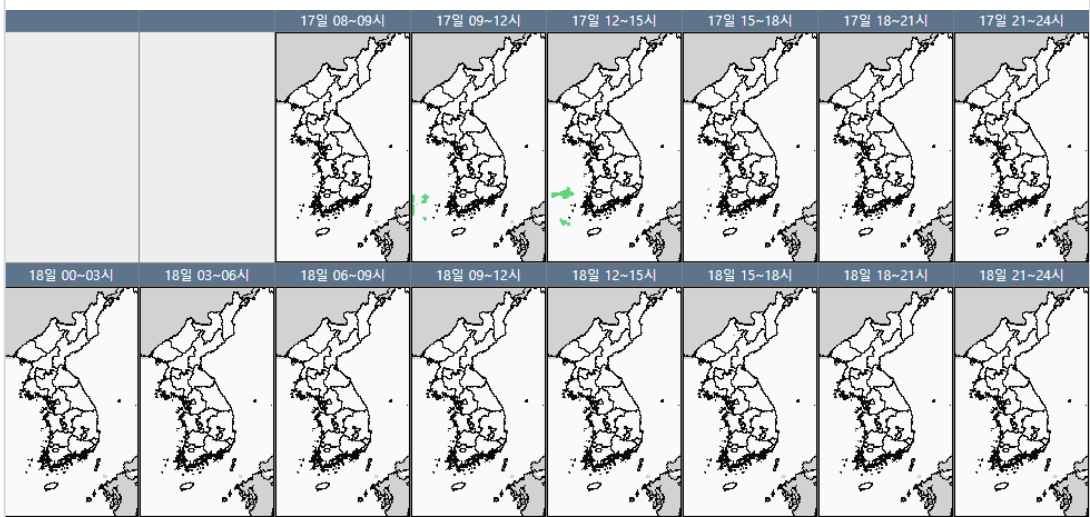
○ 오늘(17일)은 제주도 남쪽해상에서 동쪽으로 이동하는 고기압의 영향으로 가끔 구름많다가 오후에 차차 맑아지겠고, 내일(18일)도 고기압의 영향으로 전국 공항이 대체로 맑겠고, 제주공항은 오후부터 구름많겠음.

- 인천공항: 오늘 12시~18시 다소 강한 바람(15G25KT)
- 제주공항: 오늘 18시까지 급변풍
- 김해공항: 오늘 12시~19시, 내일 12시~18시 활주로 변경 가능(210°, 10KT ↑)

▶ 주요 공항 기상경보(08시 현재)

양양공항 급변풍경보 (05.17 05:54 ~ 05.17 10:00) 제주공항 급변풍경보 (05.17 07:42 ~ 05.17 15:00)

국내 강수 구역 및 형태 : 주의 비 비/눈 눈 소나기



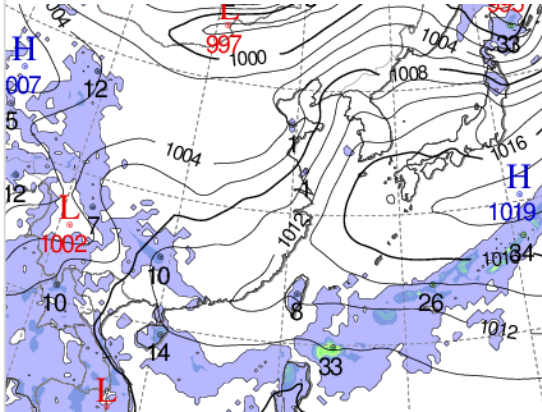
■ 국내 공역(항공로) 위험기상

○ 오늘 밤까지 서해상 CB 영향 예상됨.

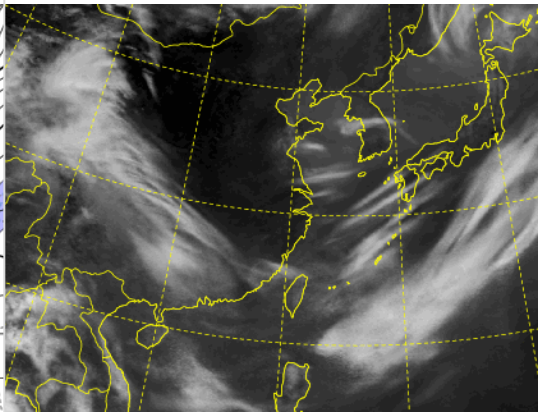
* 본 정보는 항공교통흐름관리를 위한 기상정보로, 공항예보(TAF)와 다를 수 있으니, 다른 용도로 활용하실 수 없습니다.

■ 국외 실황/예보 [05.17.(금) ~ 05.18.(토)]

예상 일기도 05.17. 15:00KST



예상 구름 영상 05.17. 15:00KST



■ 국외 주요·공항·공역·항공로 실황·예보

【베이징·상하이·광저우·홍콩FIR】

- 홍콩공항: 내일 11시~15시 소나기

【후쿠오카FIR】 특이사항 없음

【타이베이FIR】 특이사항 없음

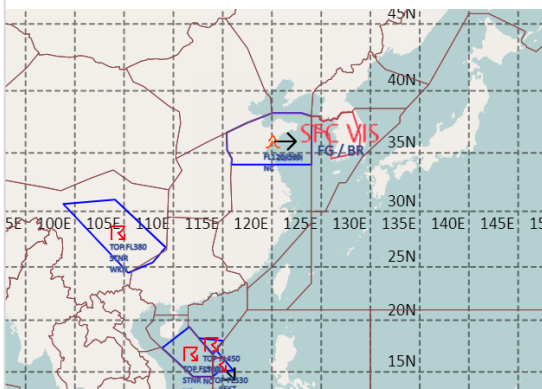
【마닐라FIR】

- 마닐라공항: 오늘 18시~24시 CB/TS 동반한 소나기

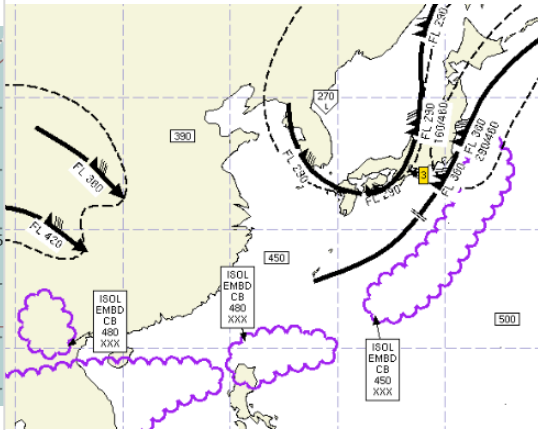
【싼야, 하노이, 호치민FIR】

- 호치민공항: 오늘 16시~21시 CB/TS 동반한 소나기

공역경보(SIGMET) 05.17. 08:00KST



공역예보(SIGWX) 05.17. 15:00KST



■ 국외 공역(항공로) 위험기상

[공역경보(SIGMET) 현황]

- TS: 싘냐FIR(FL500 이하), 홍콩FIR(FL450 이하), 마닐라FIR(FL530 이하)

- 난류: 상하이FIR(FL120~360)

[공역예보(SIGWX)]

- JET: 평양FIR~인천FIR~후쿠오카FIR(FL290, 130KT), 후쿠오카FIR(FL380, 140KT)

- 난류: 선양FIR~평양FIR~인천FIR~후쿠오카FIR(FL250~350), 후쿠오카FIR(FL280~400)

- CB: 하노이FIR~호치민FIR~싼야FIR~홍콩FIR~마닐라FIR(FL540 이하), 마닐라FIR(FL480 이하), 후쿠오카FIR(FL450 이하)