

* 본 정보는 항공교통흐름관리를 위한 기상정보로, 공항예보(TAF)와 다를 수 있으니, 다른 용도로 활용하실 수 없습니다.

	항공교통기상정보	
	2024년 05월 16일 16:00KST	항공기상청 예보과

■ 국내공항 위험기상 [05.16(목) ~ 05.17(금)]

개요

○ 오늘(16일)은 고기압의 영향을 차차 받아 대체로 맑겠으나, 동해안에는 오후까지 흐리고 가끔 비가 오겠음. 내일(17일)은 제주도 남쪽해상에서 동쪽으로 이동하는 고기압의 영향으로 전국 공항이 맑겠고, 제주공항은 맑다가 오후부터 구름 많아지겠음.
 - 인천공항: 내일 09시~18시 다소 강한 바람(최대 15G25KT)
 - 제주공항: 오늘 18시까지 강풍(최대 20G35KT), 오늘 19시~내일 12시까지 다소 강한 바람(15G25KT), 오늘 21시~내일 24시 급변풍
 - 무안공항: 오늘 15시~19시, 내일 13시~16시 다소 강한 바람(최대 15G25KT)

▶ 주요 공항 기상경보(15시 현재)

여수공항 강풍경보 (05.16 08:00 ~ 05.16 19:00), 제주공항 강풍경보 (05.16 14:00 ~ 05.16 19:00)

공항	기상요소	05월 16일 목요일																								05월 17일 금요일																								비고
		01	02	03	04	05	06	07	08	09	10	11	12	13	14	15	16	17	18	19	20	21	22	23	24	01	02	03	04	05	06	07	08	09	10	11	12	13	14	15	16	17	18	19	20	21	22	23	24	
인천 RKSI	시정																																																	
	GUST																																																	
	급변풍																																																	
	강수 TS																																	15G25KT																
김포 RKSS	시정																																																	
	GUST																																																	
	급변풍																																																	
	강수 TS																																																	
제주 RKPC	시정																																																	
	GUST																																													20G35kt				
	급변풍																																																	
	강수 TS																																																	
김해 RKPK	시정																																																	
	GUST																																																	
	활주로 변경																																																	
	강수 TS																																																	
무안 RKJB	시정																																																	
	GUST																																													(오늘) 29015G25KT (측풍) / (내일) 21015G25KT				
	급변풍																																																	
	강수 TS																																																	

시정: 800m ↓ 400m ↓ 200m ↓ GUST: 25KT ↑ 35KT ↑ 45KT ↑ 강수: 비 비/눈 눈 소나기 TS 김해 활주로 변경: (150~210°, 10KT ↑)

* 본 정보는 항공교통흐름관리를 위한 기상정보로, 공항예보(TAF)와 다를 수 있으니, 다른 용도로 활용하실 수 없습니다.

■ 국외 공항·공역·항공로 [05.16.(목) ~ 05.17.(금)]																																																		
구분	기상요소	05월 16일 목요일																								05월 17일 금요일																								
		01	02	03	04	05	06	07	08	09	10	11	12	13	14	15	16	17	18	19	20	21	22	23	24	01	02	03	04	05	06	07	08	09	10	11	12	13	14	15	16	17	18	19	20	21	22	23	24	
중국	베이징 ZBAA	시정																																																
		GUST																																																
	강수																																																	
	TS																																																	
	칭따오 ZSQD	시정																																																
GUST																																																		
강수																																																		
TS																																																		
푸둥 ZSPD	시정																																																	
	GUST																																																	
광저우 ZGGG	시정																																																	
	GUST																																																	
강수																																																		
TS																																																		
홍콩 VHHH	시정																																																	
	GUST																																																	
강수																																																		
TS																																																		
일본	나리타 RJAA	시정																																																
		GUST																																																
강수																																																		
TS																																																		
간사이 RJBB	시정																																																	
	GUST																																																	
강수																																																		
TS																																																		
타이베이	타오위안 RCTP	시정																																																
		GUST																																																
강수																																																		
TS																																																		
필리핀	마닐라 RPLL	시정																																																
		GUST																																																
강수																																																		
TS																																																		
베트남	하노이 VVNB	시정																																																
		GUST																																																
강수																																																		
TS																																																		

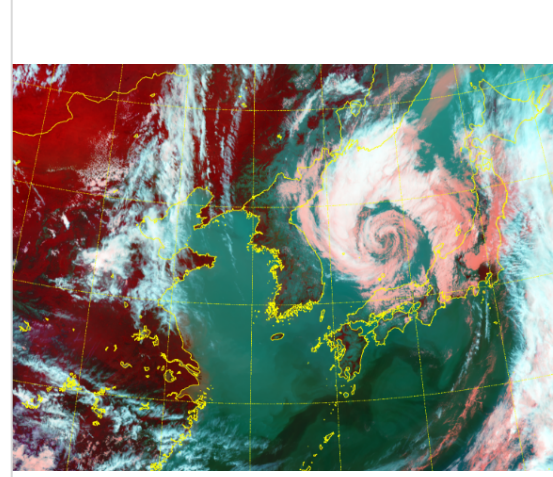
(국외) 시정 : 1km ↓ 400m ↓ 200m ↓ GUST : 25KT ↑ 35KT ↑ 45KT ↑ 강수 : 비 비/눈 눈 소나기 TS

* 본 정보는 항공교통흐름관리를 위한 기상정보로, 공항예보(TAF)와 다를 수 있으니, 다른 용도로 활용하실 수 없습니다.

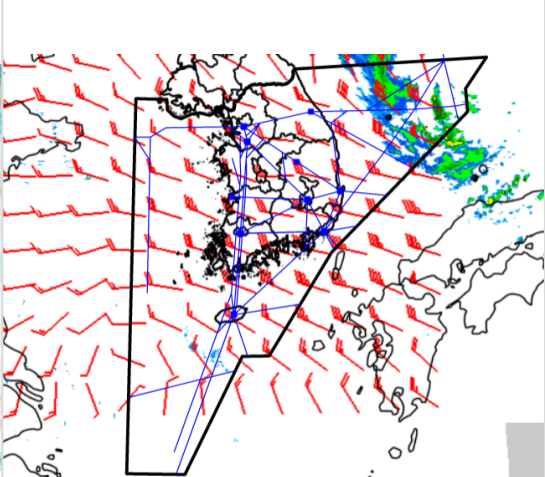
설명자료	항공교통 기상정보
------	-----------

■ 국내 현황/예보 [05.16.(목) ~ 05.17.(금)]

위성영상 05.16. 15:00KST



레이더영상 05.16. 15:00KST



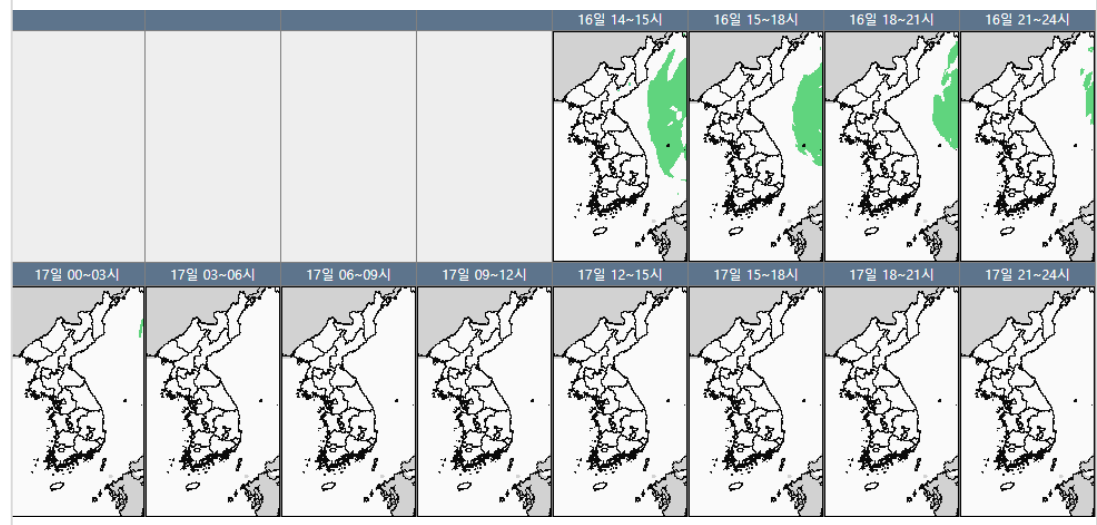
■ 국내 주요공항 현황-예보

- 오늘(16일)은 고기압의 영향을 차차 받아 대체로 맑겠으나, 동해안에는 오후까지 흐리고 가끔 비가 오겠음. 내일(17일)은 제주도 남쪽해상에서 동쪽으로 이동하는 고기압의 영향으로 전국 공항이 맑겠고, 제주공항은 맑다가 오후부터 구름 많아지겠음.
- 인천공항: 내일 09시~18시 다소 강한 바람(최대 15G25KT)
- 제주공항: 오늘 18시까지 강풍(최대 20G35KT), 오늘 19시~내일 12시까지 다소 강한 바람(15G25KT), 오늘 21시~내일 24시 급변풍
- 무안공항: 오늘 15시~19시, 내일 13시~16시 다소 강한 바람(최대 15G25KT)

▶ 주요 공항 기상경보(15시 현재)

- 여수공항 강풍경보 (05.16 08:00 ~ 05.16 19:00)
- 제주공항 강풍경보 (05.16 14:00 ~ 05.16 19:00)

국내 강수 구역 및 형태 : 주의 비 비/눈 눈 소나기



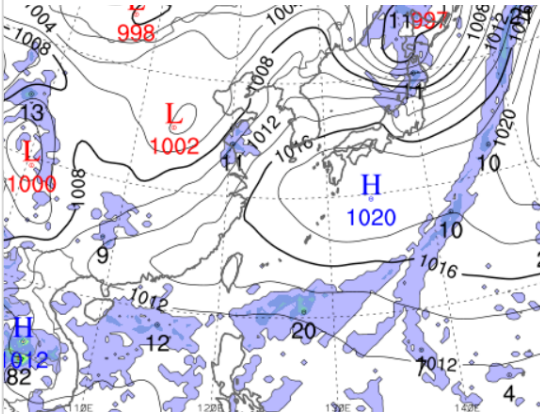
■ 국내 공역(항공로) 위험기상

- 내일 새벽까지 동해섹터에 보통 난류(FL220~250) 예상
- 내일 새벽까지 동해 섹터에 보통 착빙(FL100~140) 예상

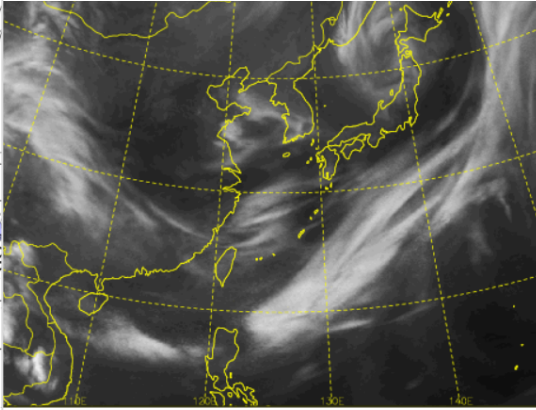
* 본 정보는 항공교통흐름관리를 위한 기상정보로, 공항예보(TAF)와 다를 수 있으니, 다른 용도로 활용하실 수 없습니다.

■ 국외 실황/예보 [05.16.(목) ~ 05.17.(금)]

예상 일기도 05.17. 09:00KST



예상 구름 영상 05.17. 09:00KST



■ 국외 주요·공항·공역·항공로 실황·예보

【베이징·상하이·광저우·홍콩FIR】

- 칭따오공항: 내일 04시~08시 CB/TS 동반한 소나기
- 홍콩공항: 오늘 15시~19시 다소 강한 바람(15G25KT)

【후쿠오카FIR】

- 나리타공항: 오늘 15시~21시 다소 강한 바람(18G32KT)
- 간사이공항: 오늘 15시~18시 강풍(23G34KT)

【타이베이FIR】

- 타오위안공항: 오늘 15시~19시 강풍(18G28KT)

【마닐라FIR】

- 마닐라공항: 오늘 17시~23시 소나기(CB)

【싼야, 하노이, 호치민FIR】

- 호치민공항: 오늘 16시~21시 CB/TS 동반한 소나기

■ 국외 공역(항공로) 위험기상

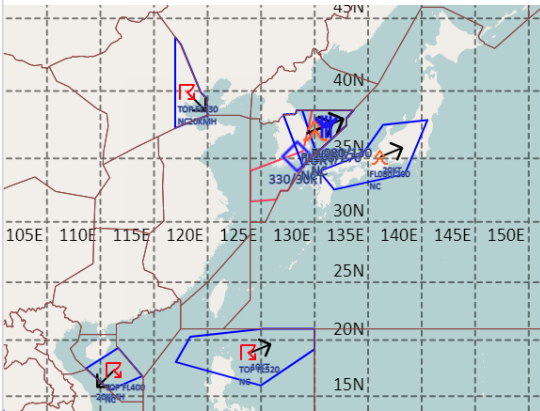
【공역경보(SIGMET) 현황】

- TS: , 싘냐FIR(FL400 이하), 베이징FIR(FL330 이하), 마닐라FIR(FL520 이하)
- 난류: 인천FIR(FL100~270), 후쿠오카FIR(FL080~200)
- 착빙: 인천FIR(FL080~130)

【공역예보(SIGWX)】

- JET: 평양FIR~인천FIR~후쿠오카FIR(FL290, 130KT), 후쿠오카FIR(FL300, 140KT)
- 난류: 선양FIR~평양FIR~선양FIR(FL350이하), 후쿠오카FIR(FL280~400)
- CB: 하노이FIR~호치민FIR~싼야FIR~홍콩FIR(FL540 이하), 마닐라FIR(FL480 이하), 후쿠오카FIR(FL450 이하)

공역경보(SIGMET) 05.16. 15:00KST



공역예보(SIGWX) 05.17. 03:00KST

