

\* 본 정보는 항공교통흐름관리를 위한 기상정보로, 공항예보(TAF)와 다를 수 있으니, 다른 용도로 활용하실 수 없습니다.

	<b>항공교통기상정보</b>	
	2024년 05월 16일 09:00KST	항공기상청 예보과

■ 국내공항 위험기상 [05.16.(목) ~ 05.17.(금)]

개요	○ 오늘(16일)은 저기압의 영향을 받다가 중국 상하이 부근에서 동쪽으로 이동하는 고기압의 영향을 차차 받아 대체로 맑겠으나, 동해안에는 낮까지 흐리고 가끔 비가 오겠음. 내일(17일)은 제주도 남쪽해상에서 동쪽으로 이동하는 고기압의 영향으로 전국 공항이 맑겠고, 제주공항은 맑다가 오후부터 구름 많아지겠음. - 인천공항: 오늘 13시~18시, 내일 12시~15시 다소 강한 바람(최대 15G25KT) - 김포공항: 오늘 13시~18시 다소 강한 바람(최대 15G25KT) - 제주공항: 내일 07시까지 강풍(최대 20G35KT), 오늘 20시까지, 내일 12시~19시 급변풍 - 무안공항: 오늘 09시~20시 다소 강한 바람(최대 15G25KT)
	▶ 주요 공항 기상경보(08시 현재) 여수공항 강풍경보 (05.16 08:00 ~ 05.16 19:00) 양양공항 급변풍경보 (05.15 22:55 ~ 05.16 10:00) 울산공항 강풍경보 (05.16 09:00 ~ 05.16 15:00)

공항	기상요소	05월 16일 목요일																								05월 17일 금요일																								비고
		01	02	03	04	05	06	07	08	09	10	11	12	13	14	15	16	17	18	19	20	21	22	23	24	01	02	03	04	05	06	07	08	09	10	11	12	13	14	15	16	17	18	19	20	21	22	23	24	
인천 RKSI	시정																																																	
	GUST													[Blue]																																				
	급변풍													[Blue]																																				
	강수 TS																																																	
김포 RKSS	시정																																																	
	GUST													[Blue]																																				
	급변풍													[Blue]																																				
	강수 TS																																																	
제주 RKPC	시정																																																	
	GUST							[Blue]																																										
	급변풍							[Purple]																		[Purple]												최대20G35KT 16일 풍속차, 17일 풍향풍속차												
	강수 TS																																																	
김해 RKPX	시정																																																	
	GUST																																																	
	활주로 변경																																																	
	강수 TS																																																	
무안 RKJB	시정																																																	
	GUST							[Blue]																																										
	급변풍							[Blue]																																										
	강수 TS																																																	

시정 : 800m ↓ 400m ↓ 200m ↓    GUST : 25KT ↑ 35KT ↑ 45KT ↑    강수 : 비 비/눈 눈 소나기 TS    김해 활주로 변경 : (150~210°, 10KT ↑)

\* 본 정보는 항공교통흐름관리를 위한 기상정보로, 공항예보(TAF)와 다를 수 있으니, 다른 용도로 활용하실 수 없습니다.

■ 국내공항(공군 관할) 위험기상		[05.16.(목) ~ 05.17.(금)]																								
공항	기상요소	05월 16일 목요일																								비고
		01	02	03	04	05	06	07	08	09	10	11	12	13	14	15	16	17	18	19	20	21	22	23	24	
대구 RKTN	시정																									
	GUST																									
	강수 TS																									
청주 RKTU	시정																									
	GUST																									
	강수 TS																									

■ 국내공역 위험기상 [05.16.(목) ~ 05.17.(금)]

개요

- 오늘 밤까지 동해, 포항섹터에 보통 난류(FL210~250) 예상
- 오늘 밤까지 동해 섹터에 보통 착빙(FL100~130) 예상
- 오늘 오전까지 동해 섹터에 CB/TS 가능성

---

- 국내 공역경보(SIGMET, 08시 현재): TS(FL230 이하)

섹터	기상요소	05월 16일 목요일																								05월 17일 금요일																								비고
		01	02	03	04	05	06	07	08	09	10	11	12	13	14	15	16	17	18	19	20	21	22	23	24	01	02	03	04	05	06	07	08	09	10	11	12	13	14	15	16	17	18	19	20	21	22	23	24	
군산	CB/TS																																																	
	강풍																																																	
광주	CB/TS																																																	
	강풍																																																	
제주	CB/TS																																																	
	강풍																																																	
남해	CB/TS																																																	
	강풍																																																	
서해	CB/TS																																																	
	강풍																																																	
강릉	CB/TS																																																	
	강풍																																																	
동해	CB/TS																																																	
	강풍																																																	
포항	CB/TS																																																	
	강풍																																																	
대구	CB/TS																																																	
	강풍																																																	

(공군) 시정 : 800m ↓ 400m ↓ 200m ↓ GUST : 25KT ↑ 35KT ↑ 45KT ↑ 강수 : 비 비/눈 눈 소나기 TS (공역) 강풍 : 150KT ↑

\* 본 정보는 항공교통흐름관리를 위한 기상정보로, 공항예보(TAF)와 다를 수 있으니, 다른 용도로 활용하실 수 없습니다.

■ 국외 공항·공역·항공로 [05.16.(목) ~ 05.17.(금)]

개요

**【베이징·상하이·광저우·홍콩FIR】**  
 - 칭따오공항: 내일 04시~08시 CB/TS 동반한 소나기  
 - 홍콩공항: 오늘 13시~20시 다소 강한 바람(15G25KT)  
**【후쿠오카FIR】**  
 - 나리타공항: 오늘 13시~21시 다소 강한 바람(18G30KT)  
 - 간사이공항: 오늘 09시~18시 강풍(25G36KT)

**【타이베이FIR】**  
 - 타오위안공항: 오늘 12시~18시 강풍(25G35KT)  
**【마닐라FIR】**  
 - 마닐라공항: 오늘 18시~23시 소나기(CB)  
**【싼야, 하노이, 호치민FIR】**  
 - 호치민공항: 오늘 16시~21시 CB/TS 동반한 소나기

구분		기상요소	05월 16일 목요일																								05월 17일 금요일																							
			01	02	03	04	05	06	07	08	09	10	11	12	13	14	15	16	17	18	19	20	21	22	23	24	01	02	03	04	05	06	07	08	09	10	11	12	13	14	15	16	17	18	19	20	21	22	23	24
중국	베이징 ZBAA	시정																																																
		GUST																																																
	강수 TS																																																	
	칭따오 ZSQD	시정																																																
		GUST																																																
강수 TS																																																		
푸둥 ZSPD	시정																																																	
	GUST																																																	
강수 TS																																																		
광저우 ZGGG	시정																																																	
	GUST																																																	
강수 TS																																																		
홍콩 VHHH	시정																																																	
	GUST																																																	
강수 TS																																																		
일본	나리타 RJAA	시정																																																
		GUST																																																
강수 TS																																																		
간사이 RJBB	시정																																																	
	GUST																																																	
강수 TS																																																		
타이베이	타오위안 RCTP	시정																																																
GUST																																																		
강수 TS																																																		
필리핀	마닐라 RPLL	시정																																																
		GUST																																																
강수 TS																																																		
베트남	하노이 VUNB	시정																																																
		GUST																																																
강수 TS																																																		

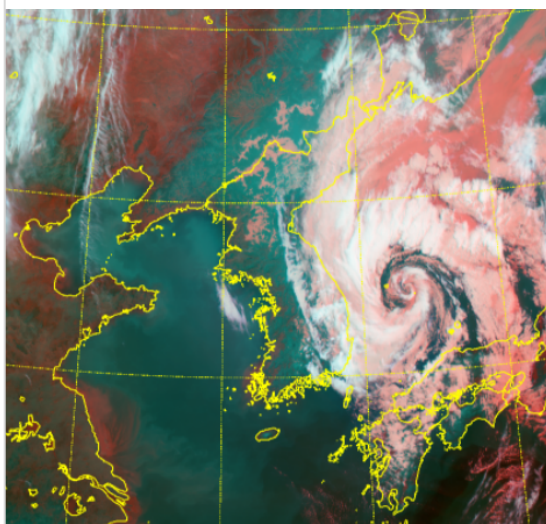
(국외) 시정: 1km ↓ 400m ↓ 200m ↓ GUST: 25KT ↑ 35KT ↑ 45KT ↑ 강수: 비 비/눈 눈 소나기 TS

\* 본 정보는 항공교통흐름관리를 위한 기상정보로, 공항예보(TAF)와 다를 수 있으니, 다른 용도로 활용하실 수 없습니다.

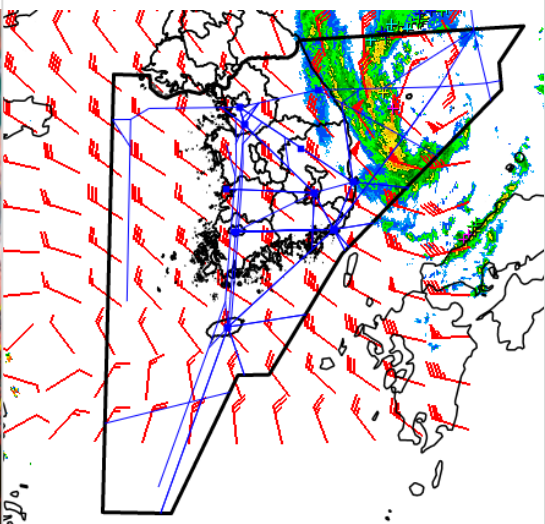
설명자료	항공교통 기상정보
------	-----------

■ 국내 현황/예보 [05.16.(목) ~ 05.17.(금)]

위성영상 05.16. 08:00KST



레이더영상 05.16. 08:00KST



■ 국내 주요공항 현황-예보

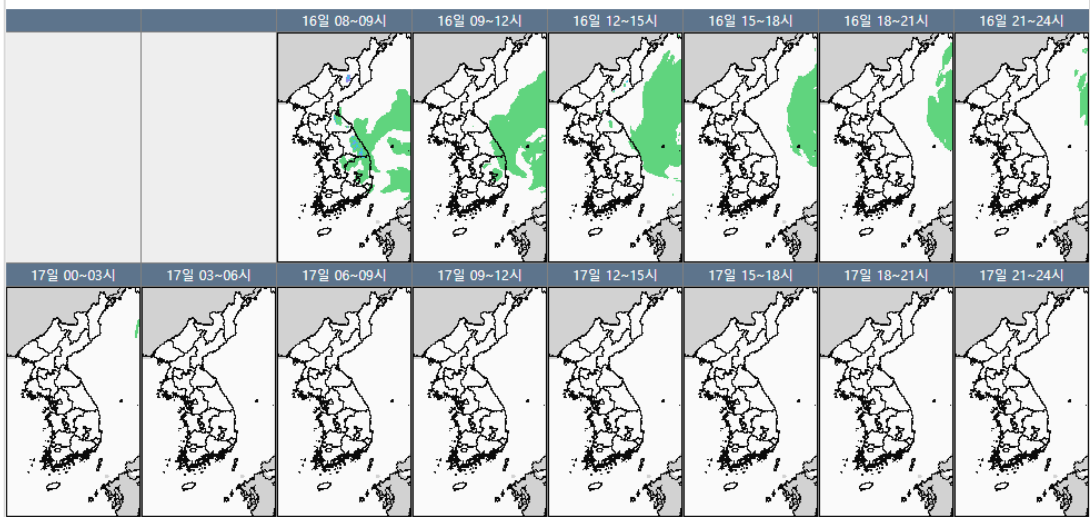
○ 오늘(16일)은 저기압의 영향을 받다가 중국 상하이 부근에서 동쪽으로 이동하는 고기압의 영향을 차차 받아 대체로 맑겠으나, 동해안에는 낮까지 흐리고 가끔 비가 오겠음. 내일(17일)은 제주도 남쪽해상에서 동쪽으로 이동하는 고기압의 영향으로 전국 공항이 맑겠고, 제주공항은 맑다가 오후부터 구름 많아지겠음.

- 인천공항: 오늘 13시~18시, 내일 12시~15시 다소 강한 바람(최대 15G25KT)
- 김포공항: 오늘 13시~18시 다소 강한 바람(최대 15G25KT)
- 제주공항: 내일 07시까지 강풍(최대 20G35KT), 오늘 20시까지, 내일 12시~19시 급변풍
- 무안공항: 오늘 09시~20시 다소 강한 바람(최대 15G25KT)

▶ 주요 공항 기상경보(08시 현재)

여수공항 강풍경보 (05.16 08:00 ~ 05.16 19:00) 양양공항 급변풍경보 (05.15 22:55 ~ 05.16 10:00)  
 울산공항 강풍경보 (05.16 09:00 ~ 05.16 15:00)

국내 강수 구역 및 형태 : 주의 비 비/눈 눈 소나기



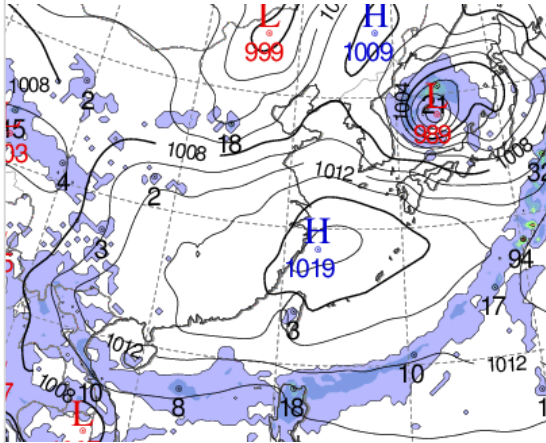
■ 국내 공역(항공로) 위험기상

- 오늘 밤까지 동해, 포항섹터에 보통 난류(FL210~250) 예상
- 오늘 밤까지 동해 섹터에 보통 착빙(FL100~130) 예상
- 오늘 오전까지 동해 섹터에 CB/TS 가능성

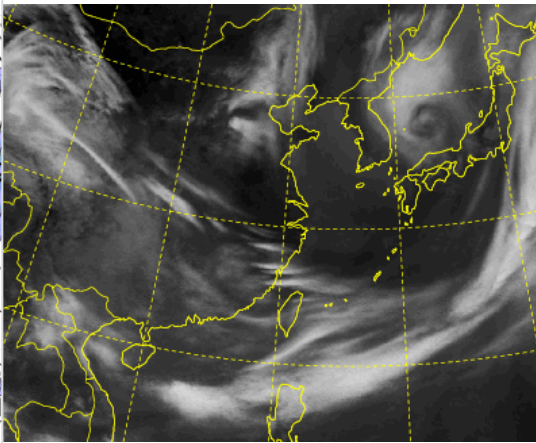
\* 본 정보는 항공교통흐름관리를 위한 기상정보로, 공항예보(TAF)와 다를 수 있으니, 다른 용도로 활용하실 수 없습니다.

■ 국외 상황/예보 [05.16.(목) ~ 05.17.(금)]

예상 일기도 05.16. 15:00KST



예상 구름 영상 05.16. 15:00KST



■ 국외 주요·공항·공역·항공로 상황·예보

【베이징·상하이·광저우·홍콩FIR】

- 칭따오공항: 내일 04시~08시 CB/TS 동반한 소나기
- 홍콩공항: 오늘 13시~20시 다소 강한 바람(15G25KT)

【후쿠오카FIR】

- 나리타공항: 오늘 13시~21시 다소 강한 바람(18G30KT)
- 간사이공항: 오늘 09시~18시 강풍(25G36KT)

【타이베이FIR】

- 타오위안공항: 오늘 12시~18시 강풍(25G35KT)

【마닐라FIR】

- 마닐라공항: 오늘 18시~23시 소나기(CB)

【싼야, 하노이, 호치민FIR】

- 호치민공항: 오늘 16시~21시 CB/TS 동반한 소나기

■ 국외 공역(항공로) 위험기상

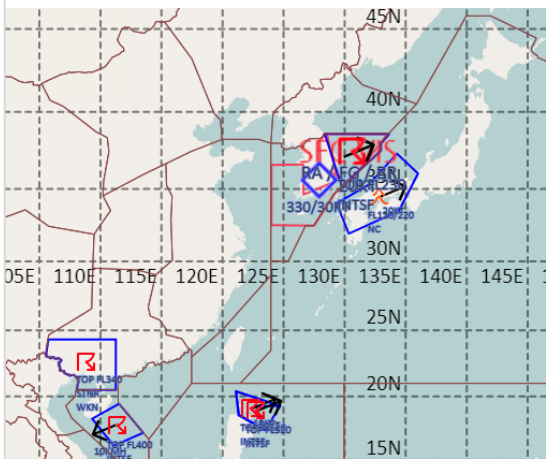
[공역경보(SIGMET) 현황]

- TS: 인천FIR(FL230 이하),싼야FIR(FL400 이하), 광저우FIR(FL340 이하), 마닐라FIR(FL520 이하)
- 난류: 후쿠오카FIR(FL120~220)

[공역예보(SIGWX)]

- JET: 선양FIR~상하이FIR~인천FIR~평양FIR~선양FIR(FL310, 100KT), 후쿠오카FIR(FL400, 120KT)
- 난류: 상하이FIR~인천FIR~평양FIR~선양FIR(FL380이하), 후쿠오카FIR(FL330~430)
- CB: 하노이FIR~쿤밍FIR~광저우FIR(FL500 이하), 마닐라FIR(FL500 이하), 후쿠오카FIR(FL480 이하)

공역경보(SIGMET) 05.16. 08:00KST



공역예보(SIGWX) 05.16. 15:00KST

