

* 본 정보는 항공교통흐름관리를 위한 기상정보로, 공항예보(TAF)와 다를 수 있으니, 다른 용도로 활용하실 수 없습니다.

	항공교통기상정보	
	2024년 05월 15일 09:00KST	항공기상청 예보과

■ 국내공항 위험기상 [05.15(수) ~ 05.16(목)]

개요

○ 오늘(15일)은 제주도 남쪽해상에 위치한 고기압의 영향을 받다가, 기압골의 영향을 차차 받아 중부 공항은 점차 흐려져 오전부터 비가 내리겠고, 남부 공항은 맑다가 오후부터 구름 많거나 흐려져 저녁에 비가 내리겠음. 내일(16일)은 저기압의 영향을 받다가 중국 상하이 부근에서 동쪽으로 이동하는 고기압의 영향을 차차 받아 대체로 흐리고 비가 내리다가 서쪽 공항부터 점차 개겠음. 제주공항은 오늘과 내일 가끔 구름많겠음.

- 인천공항: 오늘 10시~내일 15시 강풍(최대 20G35KT) 및 급변풍, 오늘 10시~21시 비(5~10mm)
- 김포공항: 오늘 13시~23시 다소 강한 바람(최대 15G33KT), 오늘 15시~23시 급변풍, 오늘 10시~24시 비(5~10mm)
- 제주공항: 오늘 15시~내일 20시 강풍(최대 22G40KT), 내일 10시~17시 급변풍
- 김해공항: 오늘 12시~18시 활주로 변경 가능성(180°, 10KT ↑), 오늘 18시~24시 비(1~3mm)

▶ 주요 공항 기상경보(08시 현재)

○ 없음

공항	기상요소	05월 15일 수요일																								05월 16일 목요일																								비고
		01	02	03	04	05	06	07	08	09	10	11	12	13	14	15	16	17	18	19	20	21	22	23	24	01	02	03	04	05	06	07	08	09	10	11	12	13	14	15	16	17	18	19	20	21	22	23	24	
인천 RKSI	시정																																																	20G35KT
	GUST																																																	
	급변풍																																																	
	강수 TS																																																	5~10mm
김포 RKSS	시정																																																	15G33KT
	GUST																																																	
	급변풍																																																	
	강수 TS																																																	5~10mm
제주 RKPC	시정																																																	22G40KT
	GUST																																																	
	급변풍																																																	
	강수 TS																																																	
김해 RKPX	시정																																																	
	GUST																																																	
	활주로 변경																																																	180°, 10KT ↑
	강수 TS																																																	1~3mm
무안 RKJB	시정																																																	
	GUST																																																	17G35KT
	급변풍																																																	
	강수 TS																																																	1mm내외

시정 : 800m ↓ 400m ↓ 200m ↓ GUST : 25KT ↑ 35KT ↑ 45KT ↑ 강수 : 비 비/눈 눈 소나기 TS 김해 활주로 변경 : (150~210°, 10KT ↑)

* 본 정보는 항공교통흐름관리를 위한 기상정보로, 공항예보(TAF)와 다를 수 있으니, 다른 용도로 활용하실 수 없습니다.

■ 국내공항(공군 관할) 위험기상 [05.15.(수) ~ 05.16.(목)]

공항	기상요소	05월 15일 수요일												05월 16일 목요일												비고					
		01	02	03	04	05	06	07	08	09	10	11	12	13	14	15	16	17	18	19	20	21	22	23	24						
대구 RKTN	시정																														
	GUST																														
	강수 TS																														10~20mm
청주 RKTU	시정																														
	GUST																														
	강수 TS																														5~10mm

■ 국내공역 위험기상 [05.15.(수) ~ 05.16.(목)]

개요	<ul style="list-style-type: none"> ○ 오늘 오후까지 제주, 남해섹터를 제외한 인천FIR 대부분 섹터에 보통 착빙(FL100~200), 보통 난류(FL100~200) 예상 ○ 오늘 오전에 서해, 군산섹터에, 오늘 밤부터 내일 새벽 사이에 동해섹터에 CB/TS 예상
	○ 국내 공역경보(SIGMET, 08시 현재): 없음

섹터	기상요소	05월 15일 수요일												05월 16일 목요일												비고					
		01	02	03	04	05	06	07	08	09	10	11	12	13	14	15	16	17	18	19	20	21	22	23	24						
군산	CB/TS																														
	강풍																														
광주	CB/TS																														
	강풍																														
제주	CB/TS																														
	강풍																														
남해	CB/TS																														
	강풍																														
서해	CB/TS																														
	강풍																														
강릉	CB/TS																														
	강풍																														
동해	CB/TS																														
	강풍																														
포항	CB/TS																														
	강풍																														
대구	CB/TS																														
	강풍																														

(공군) 시정 : 800m ↓ 400m ↓ 200m ↓ GUST : 25KT ↑ 35KT ↑ 45KT ↑ 강수 : 비 비/눈 눈 소나기 TS (공역) 강풍 : 150KT ↑

* 본 정보는 항공교통흐름관리를 위한 기상정보로, 공항예보(TAF)와 다를 수 있으니, 다른 용도로 활용하실 수 없습니다.

■ 국외 공항·공역·항공로 [05.15.(수) ~ 05.16.(목)]	
개요	<p> 【베이징·상하이·광저우·홍콩FIR】 - 칭따오공항: 오늘 09시~17시 다소 강한 바람(18G34KT) - 푸둥공항: 오늘 13시~18시 다소 강한 바람(22G34KT) 【후쿠오카FIR】 특이사항 없음 </p> <p> 【타이베이FIR】 특이사항 없음 【마닐라FIR】 특이사항 없음 【싼야, 하노이, 호치민FIR】 - 하노이공항: 오늘 15시~21시 다소 강한 바람(15G25KT)과 CB/TS 동반한 강한 소나기 - 호치민공항: 오늘 16시~21시 다소 강한 바람(15G28KT)과 CB/TS 동반한 소나기 </p>

구분	기상요소	05월 15일 수요일																								05월 16일 목요일																											
		01	02	03	04	05	06	07	08	09	10	11	12	13	14	15	16	17	18	19	20	21	22	23	24	01	02	03	04	05	06	07	08	09	10	11	12	13	14	15	16	17	18	19	20	21	22	23	24				
중국	베이징 ZBAA	시정																										시정																									
		GUST																										GUST																									
		강수																										강수																									
		TS																										TS																									
		시정																										시정																									
	GUST																										GUST																										
	강수																										강수																										
	TS																										TS																										
	시정																										시정																										
	GUST																										GUST																										
	강수																										강수																										
	TS																										TS																										
	시정																										시정																										
	GUST																										GUST																										
	강수																										강수																										
	TS																										TS																										
일본	나리타 RJAA	시정																										시정																									
		GUST																										GUST																									
	강수																										강수																										
	TS																										TS																										
	시정																										시정																										
	GUST																										GUST																										
	강수																										강수																										
	TS																										TS																										
타이베이	타오위안 RCTP	시정																										시정																									
		GUST																										GUST																									
		강수																										강수																									
		TS																										TS																									
필리핀	마닐라 RPLL	시정																										시정																									
		GUST																										GUST																									
	강수																										강수																										
	TS																										TS																										
베트남	하노이 VVNB	시정																										시정																									
		GUST																										GUST																									
	강수																										강수																										
	TS																										TS																										

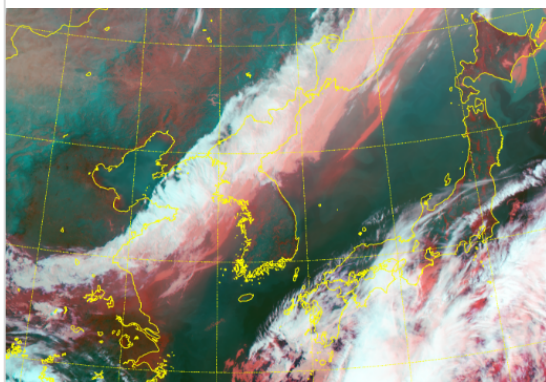
(국외) 시정: 1km ↓ 400m ↓ 200m ↓ GUST: 25KT ↑ 35KT ↑ 45KT ↑ 강수: 비 비/눈 눈 소나기 TS

* 본 정보는 항공교통흐름관리를 위한 기상정보로, 공항예보(TAF)와 다를 수 있으니, 다른 용도로 활용하실 수 없습니다.

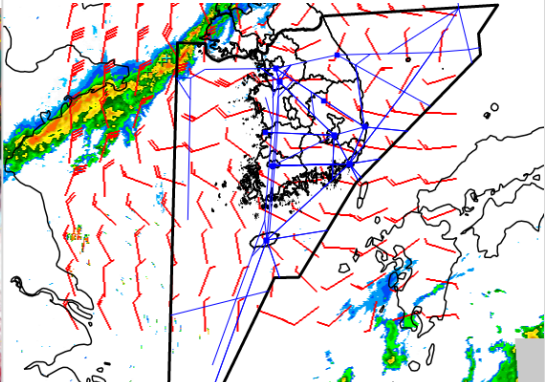
설명자료	항공교통 기상정보
------	-----------

■ 국내 실황/예보 [05.15.(수) ~ 05.16.(목)]

위성영상 05.15. 08:00KST



레이더영상 05.15. 08:00KST



■ 국내 주요공항 실황-예보

- 오늘(15일)은 제주도 남쪽해상에 위치한 고기압의 영향을 받다가, 기압골의 영향을 차차 받아 중부 공항은 점차 흐려져 오전부터 비가 내리겠고, 남부 공항은 맑다가 오후부터 구름 많거나 흐려져 저녁에 비가 내리겠음. 내일(16일)은 저기압의 영향을 받다가 중국 상하이 부근에서 동쪽으로 이동하는 고기압의 영향을 차차 받아 대체로 흐리고 비가 내리다가 서쪽 공항부터 점차 개겠음. 제주공항은 오늘과 내일 가끔 구름많겠음.
- 인천공항: 오늘 10시~내일 15시 강풍(최대 20G35KT) 및 급변풍, 오늘 10시~21시 비(5~10mm)
- 김포공항: 오늘 13시~23시 다소 강한 바람(최대 15G33KT), 오늘 15시~23시 급변풍, 오늘 10시~24시 비(5~10mm)
- 제주공항: 오늘 15시~내일 20시 강풍(최대 22G40KT), 내일 10시~17시 급변풍
- 김해공항: 오늘 12시~18시 활주로 변경 가능성(180°, 10KT↑), 오늘 18시~24시 비(1~3mm)
- ▶ 주요 공항 기상경보(08시 현재)

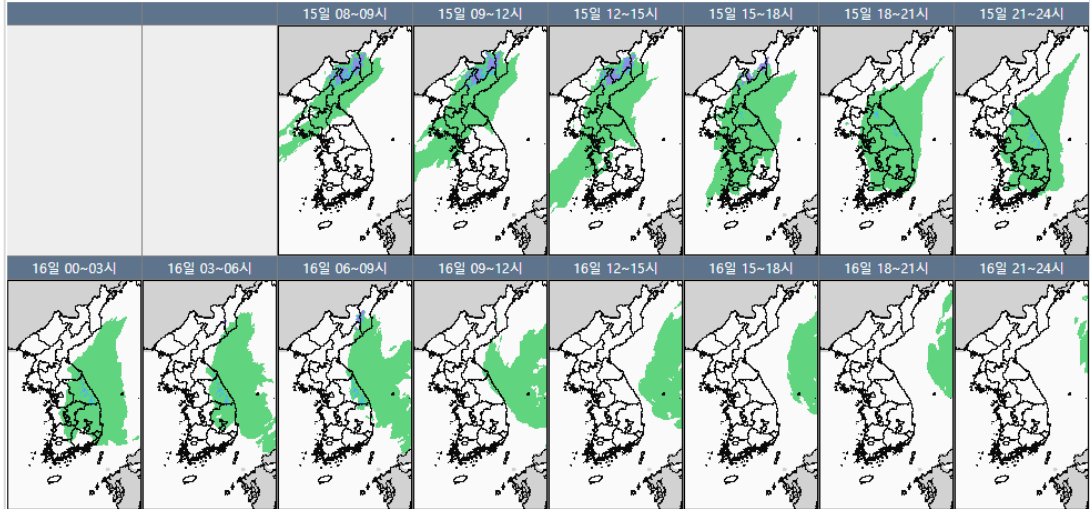
○ 없음

■ 국내 공역(항공로) 위험기상

- 오늘 오후까지 제주, 남해섹터를 제외한 인천FIR 대부분 섹터에 보통 착빙(FL100~200), 보통 난류(FL100~200) 예상
- 오늘 오전에 군산, 광주섹터에, 오늘 밤부터 내일 새벽 사이에 동해섹터에 CB/TS 예상

국내 강수 구역 및 형태 :

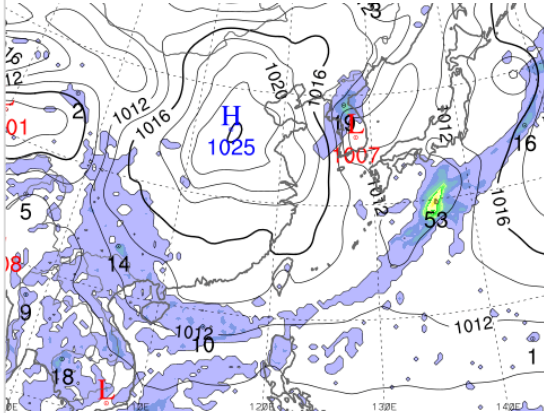
주의 비 비/눈 눈 소나기



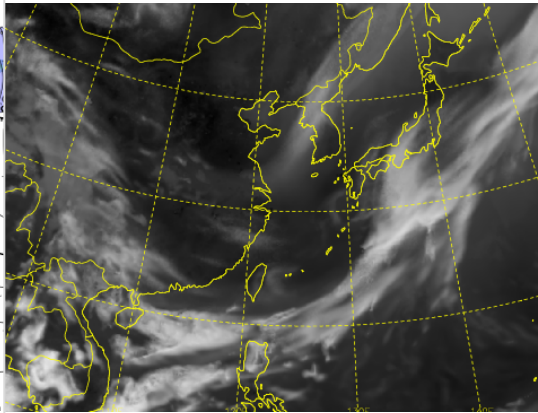
* 본 정보는 항공교통흐름관리를 위한 기상정보로, 공항예보(TAF)와 다를 수 있으니, 다른 용도로 활용하실 수 없습니다.

■ 국외 상황/예보 [05.15.(수) ~ 05.16.(목)]

예상 일기도 05.15. 15:00KST



예상 구름 영상 05.15. 15:00KST



■ 국외 주요·공항·공역·항공로 상황·예보

【베이징-상하이-광저우-홍콩FIR】

- 칭따오공항: 오늘 09시~17시 다소 강한 바람(18G34KT)
- 푸둥공항: 오늘 13시~18시 다소 강한 바람(22G34KT)

【후쿠오카FIR】 특이사항 없음

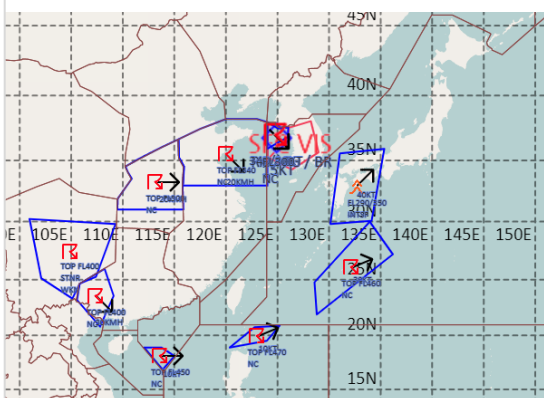
【타이베이FIR】 특이사항 없음

【마닐라FIR】 특이사항 없음

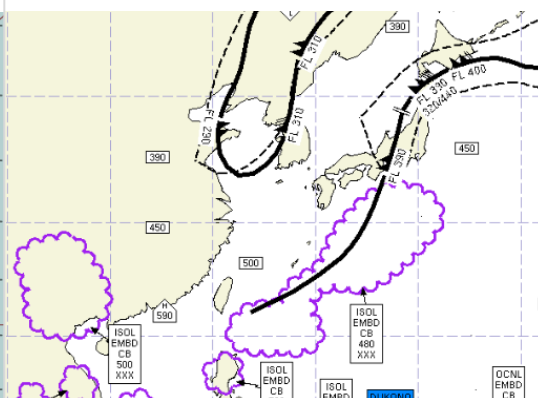
【싼야, 하노이, 호치민FIR】

- 하노이공항: 오늘 15시~21시 다소 강한 바람(15G25KT)과 CB/TS 동반한 강한 소나기
- 호치민공항: 오늘 16시~21시 다소 강한 바람(15G28KT)과 CB/TS 동반한 소나기

공역경보(SIGMET) 05.15. 08:00KST



공역예보(SIGWX) 05.15. 15:00KST



■ 국외 공역(항공로) 위험기상

[공역경보(SIGMET) 현황]

- TS: 인천FIR(FL300 이하), 후쿠오카FIR(FL460 이하), 상하이FIR(FL340 이하), 우한FIR(FL300 이하), 마닐라FIR(FL470 이하), 홍콩FIR(FL450 이하), 광저우FIR(FL400 이하)
- 난류: 후쿠오카FIR(FL290~350)

[공역예보(SIGWX)]

- JET: 선양FIR~상하이FIR~인천FIR~평양FIR~선양FIR(FL310, 100KT), 후쿠오카FIR(FL390, 140KT)
- 난류: 상하이FIR~인천FIR~평양FIR~선양FIR(FL250~380), 후쿠오카FIR(FL330~430)
- CB: 하노이FIR~광저우FIR~쿤밍FIR(FL500 이하), 호치민FIR(FL500 이하), 마닐라FIR(FL500 이하), 타이베이FIR~후쿠오카FIR(FL480 이하)