

\* 본 정보는 항공교통흐름관리를 위한 기상정보로, 공항예보(TAF)와 다를 수 있으니, 다른 용도로 활용하실 수 없습니다.

■ 국내공항 위험기상 [05.14(화) ~ 05.15(수)]

개요	<p>○ 오늘(14일)은 서해상에 위치한 고기압의 영향으로 전국공항 대체로 맑겠음. 내일(15일)은 제주도 남쪽해상에 위치한 고기압의 영향을 받다가, 북쪽에서 남동쪽으로 이동하는 기압골의 영향을 차차 받아 제주공항은 맑다가 오후에 구름많겠고, 그 밖의 전국 공항은 대체로 맑다가 아침부터 차차 흐려져 비가 내리겠음.</p> <ul style="list-style-type: none"> <li>- 인천공항: 내일 10시~21시 강풍(최대 18G35KT), 내일 12시~21시 급변풍, 내일 12시~21시 비(5~10mm)</li> <li>- 김포공항: 내일 15시~22시 다소 강한 바람(최대 12G25KT), 내일 10시~24시 비(5~10mm)</li> <li>- 제주공항: 내일 14시~24시 다소 강한 바람(15G25KT)</li> <li>- 김해공항: 오늘 12시~21시, 내일 12시~18시 활주로 변경 가능성(180°, 10KT ↑), 내일 16시~20시 비(1mm 내외)</li> </ul> <p>▶ 주요 공항 기상경보(08시 현재)</p> <p>○ 없음</p>
----	--

공항	기상요소	05월 14일 화요일																								05월 15일 수요일																								비고
		01	02	03	04	05	06	07	08	09	10	11	12	13	14	15	16	17	18	19	20	21	22	23	24	01	02	03	04	05	06	07	08	09	10	11	12	13	14	15	16	17	18	19	20	21	22	23	24	
인천 RKSI	시정																																																	
	GUST																																																	
	급변풍																																																	
	강수 TS																																																	18G35KT 5~10mm
김포 RKSS	시정																																																	
	GUST																																																	
	급변풍																																																	
	강수 TS																																																	12G25KT 5~10mm
제주 RKPC	시정																																																	
	GUST																																																	
	급변풍																																																	
	강수 TS																																																	15G25KT
김해 RKPX	시정																																																	
	GUST																																																	
	활주로 변경																																																	180°, 10KT ↑
	강수 TS																																																	1mm 내외
무안 RKJB	시정																																																	
	GUST																																																	
	급변풍																																																	
	강수 TS																																																	16G30KT 1mm 미만

시정 : 800m ↓ 400m ↓ 200m ↓   
 GUST : 25KT ↑ 35KT ↑ 45KT ↑   
 강수 : 비 비/눈 눈 소나기 TS   
 김해 활주로 변경 : (150~210°, 10KT ↑)



\* 본 정보는 항공교통흐름관리를 위한 기상정보로, 공항예보(TAF)와 다를 수 있으니, 다른 용도로 활용하실 수 없습니다.

<span style="color: #444;">■</span> 국외 공항·공역·항공로 [05.14.(화) ~ 05.15.(수)]																																																		
구분	기상요소	05월 14일 화요일																								05월 15일 수요일																								
		01	02	03	04	05	06	07	08	09	10	11	12	13	14	15	16	17	18	19	20	21	22	23	24	01	02	03	04	05	06	07	08	09	10	11	12	13	14	15	16	17	18	19	20	21	22	23	24	
중국	베이징 ZBAA	시정																																																
		GUST																																																
	강수																																																	
	TS																																																	
	TS																																																	
칭따오 ZSQD	시정																																																	
	GUST																																																	
푸둥 ZSPD	시정																																																	
	GUST																																																	
광저우 ZGGG	시정																																																	
	GUST																																																	
홍콩 VHHH	시정																																																	
	GUST																																																	
강수																																																		
	TS																																																	
일본	나리타 RJAA	시정																																																
		GUST																																																
간사이 RJBB	시정																																																	
	GUST																																																	
강수																																																		
	TS																																																	
타이베이	타오위안 RCTP	시정																																																
		GUST																																																
강수																																																		
	TS																																																	
필리핀	마닐라 RPLL	시정																																																
		GUST																																																
강수																																																		
	TS																																																	
베트남	하노이 VVNB	시정																																																
		GUST																																																
강수																																																		
	TS																																																	

【베이징·상하이·광저우·홍콩FIR】  
 - 베이징공항: 오늘 09시~20시 다소 강한 바람(18G30KT)  
 【후쿠오카FIR】 특이사항 없음

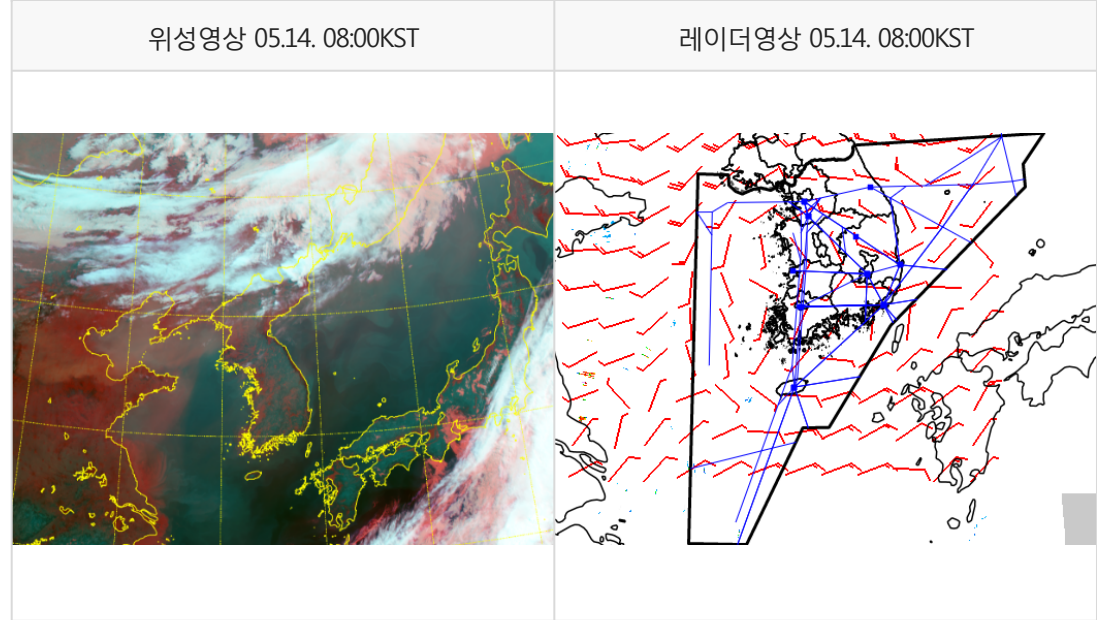
【타이베이FIR】  
 - 타오위안공항: 오늘 09시까지 비  
 【마닐라FIR】  
 - 마닐라공항: 오늘 09시까지 소나기(CB)  
 【싼야, 하노이, 호치민FIR】  
 - 호치민공항: 오늘 18시~21시 강풍(15G28KT), CB/TS 동반한 소나기

(국외) 시정: 1km ↓ 400m ↓ 200m ↓ GUST: 25KT ↑ 35KT ↑ 45KT ↑ 강수: 비 비/눈 눈 소나기 TS

\* 본 정보는 항공교통흐름관리를 위한 기상정보로, 공항예보(TAF)와 다를 수 있으니, 다른 용도로 활용하실 수 없습니다.

설명자료	<b>항공교통 기상정보</b>
------	------------------

■ 국내 현황/예보 [05.14.(화) ~ 05.15.(수)]

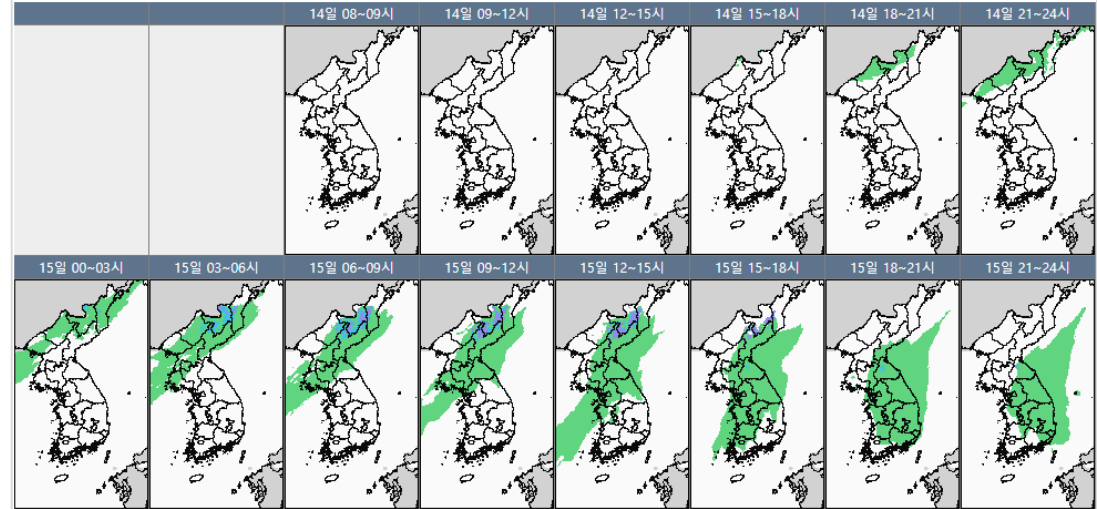


■ 국내 주요공항 현황-예보

- 오늘(14일)은 서해상에 위치한 고기압의 영향으로 전국공항 대체로 맑겠음. 내일(15일)은 제주도 남쪽해상에 위치한 고기압의 영향을 받다가, 북쪽에서 남동쪽으로 이동하는 기압골의 영향을 차차 받아 제주공항은 맑다가 오후에 구름많겠고, 그 밖의 전국 공항은 대체로 맑다가 아침부터 차차 흐려져 비가 내리겠음.
- 인천공항: 내일 10시~21시 강풍(최대 18G35KT), 내일 12시~21시 급변풍, 내일 12시~21시 비(5~10mm)
- 김포공항: 내일 15시~22시 다소 강한 바람(최대 12G25KT), 내일 10시~24시 비(5~10mm)
- 제주공항: 내일 14시~24시 다소 강한 바람(15G25KT)
- 김해공항: 오늘 12시~21시, 내일 12시~18시 활주로 변경 가능성(180°, 10KT ↑), 내일 16시~20시 비(1mm 내외)

▶ 주요 공항 기상경보(08시 현재)

국내 강수 구역 및 형태 : 주의 비 비/눈 눈 소나기



○ 없음

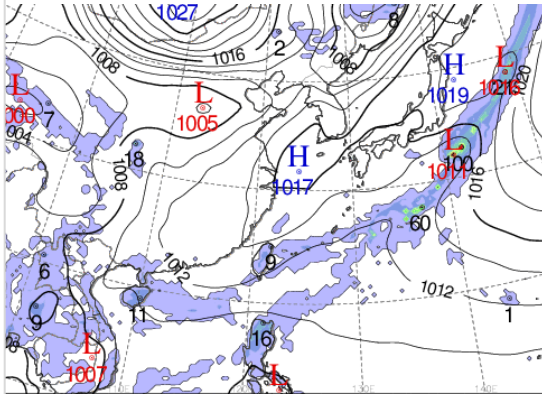
■ 국내 공역(항공로) 위험기상

○ 특이사항 없음

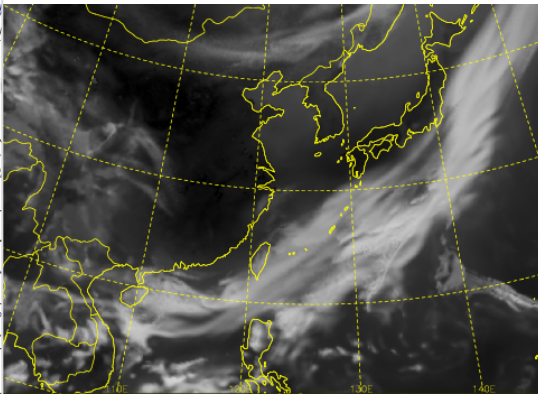
\* 본 정보는 항공교통흐름관리를 위한 기상정보, 공항예보(TAF)와 다를 수 있으니, 다른 용도로 활용하실 수 없습니다.

■ 국외 실황/예보 [05.14.(화) ~ 05.15.(수)]

예상 일기도 05.14. 15:00KST



예상 구름 영상 05.14. 15:00KST



■ 국외 주요·공항·공역·항공로 실황·예보

【베이징-상하이-광저우-홍콩FIR】

- 베이징공항: 오늘 09시~20시 다소 강한 바람(18G30KT)

【후쿠오카FIR】 특이사항 없음

【타이베이FIR】

- 타오위안공항: 오늘 09시까지 비

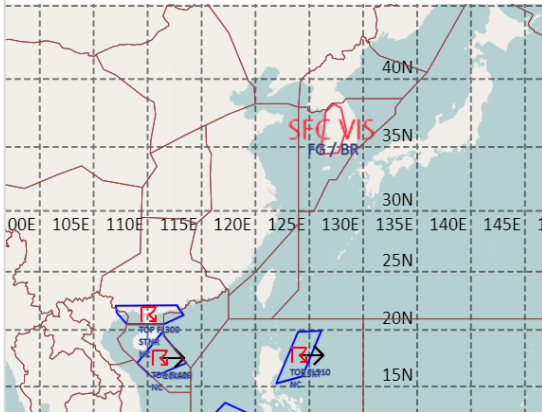
【마닐라FIR】

- 마닐라공항: 오늘 09시가 소나기(CB)

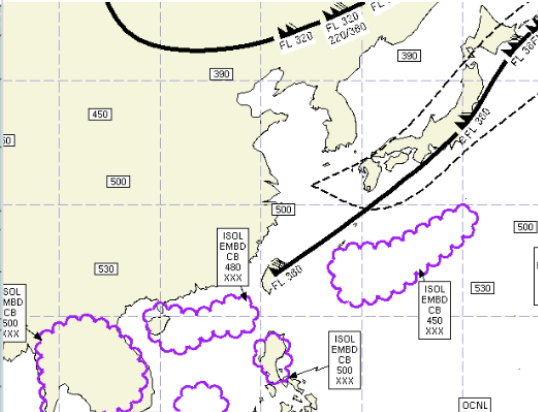
【싼야, 하노이, 호치민FIR】

- 호치민공항: 오늘 18시~21시 강풍(15G28KT), CB/TS 동반한 소나기

공역경보(SIGMET) 05.14. 08:00KST



공역예보(SIGWX) 05.14. 15:00KST



■ 국외 공역(항공로) 위험기상

[공역경보(SIGMET) 현황]

- TS: 광저우FIR(FL300 이하), 싘냐FIR(FL400 이하), 마닐라FIR(FL510 이하)

[공역예보(SIGWX)]

- JET: 타이베이FIR~후쿠오카FIR(FL360, 170KT), 베이징FIR~선양FIR(FL320, 130KT)

- 난류: 인천FIR~후쿠오카FIR(FL250~450)

- CB: 싘냐FIR~광저우FIR~홍콩FIR(FL480 이하), 하노이FIR~호치민FIR(FL500 이하), 마닐라FIR(FL500 이하), 후쿠오카FIR(FL450 이하)