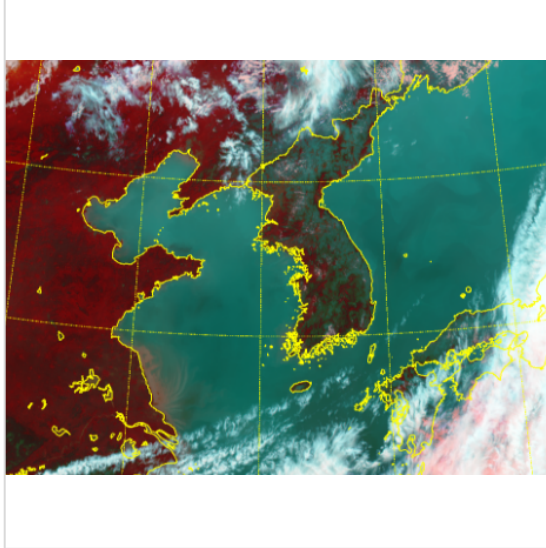


* 본 정보는 항공교통흐름관리를 위한 기상정보로, 공항예보(TAF)와 다를 수 있으니, 다른 용도로 활용하실 수 없습니다.

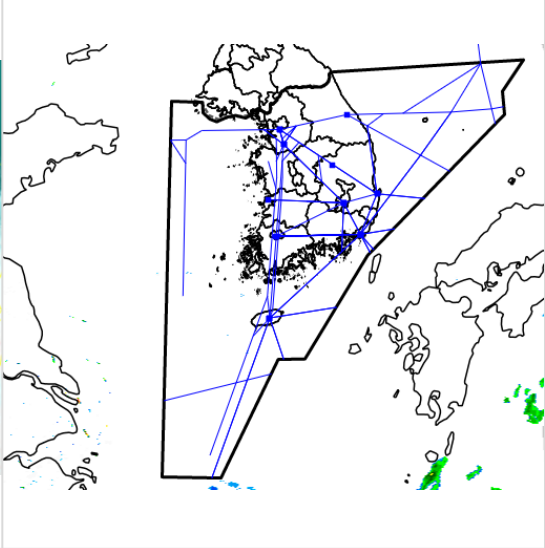
설명자료	항공교통 기상정보
------	-----------

■ 국내 실황/예보 [05.13.(월) ~ 05.14.(화)]

위성영상 05.13. 15:00KST



레이더영상 05.13. 15:00KST



■ 국내 주요공항 실황-예보

○ 오늘(13일)과 내일(14일)은 서해상에 위치한 고기압의 영향으로 전국공항 대체로 맑겠음.

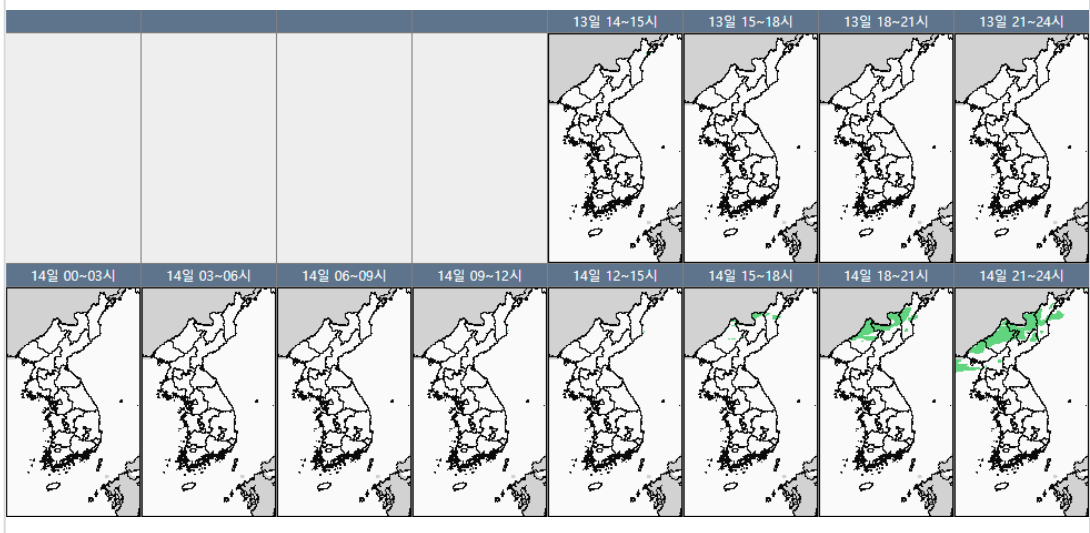
▶ 주요 공항 기상경보(15시 현재)

○ 없음

■ 국내 공역(항공로) 위험기상

○ 특이사항 없음

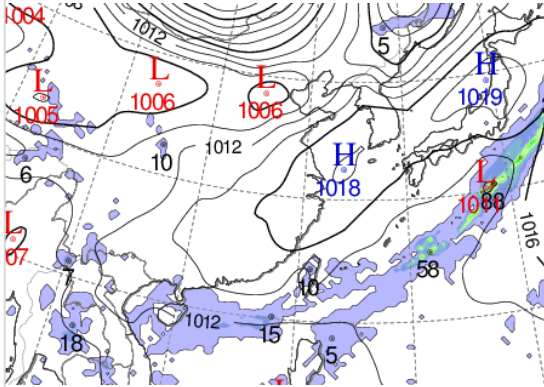
국내 강수 구역 및 형태 : 주의 비 비/눈 눈 소나기



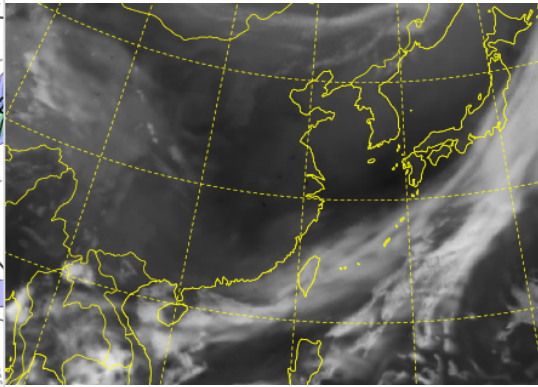
* 본 정보는 항공교통흐름관리를 위한 기상정보로, 공항예보(TAF)와 다를 수 있으니, 다른 용도로 활용하실 수 없습니다.

■ 국외 실황/예보 [05.13.(월) ~ 05.14.(화)]

예상 일기도 05.14. 09:00KST



예상 구름 영상 05.14. 09:00KST



■ 국외 주요·공항·공역·항공로 실황·예보

【베이징·상하이·광저우·홍콩FIR】 특이사항 없음

【후쿠오카FIR】

- 나리타공항: 오늘 15시~내일 21시 소나기

【타이베이FIR】

- 타오위안공항: 오늘 15시~19시 다소 강한 바람(18G30KT)

【마닐라FIR】

- 마닐라공항: 오늘 18시~24시 소나기(CB)

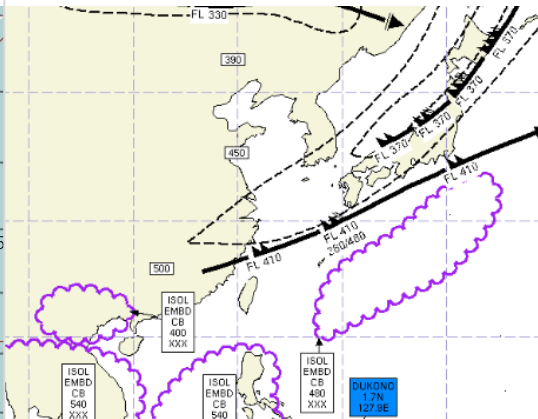
【싼야, 하노이, 호치민FIR】

- 호치민공항: 오늘 18시~22시 강풍(15G28KT), CB/TS 동반한 소나기, 내일 5시~9시 CB/TS 동반한 소나기

공역경보(SIGMET) 05.13. 15:00KST



공역예보(SIGWX) 05.14. 03:00KST



■ 국외 공역(항공로) 위험기상

[공역경보(SIGMET) 현황]

- TS: 우한FIR(FL350 이하), 광저우FIR(FL350 이하), 홍콩FIR(FL370 이하), 싘냐FIR(FL400 이하), 하노이FIR(FL450 이하)

- 난류: 인천FIR(FL200~320), 후쿠오카FIR(FL350~410)

[공역예보(SIGWX)]

- JET: 상하이FIR~후쿠오카FIR(FL410, 120KT)

- 난류: 상하이FIR~인천FIR~후쿠오카FIR(FL250~410)

- CB: 하노이FIR~광저우FIR(FL400 이하), 마닐라FIR(FL540 이하), 후쿠오카FIR(FL480 이하)