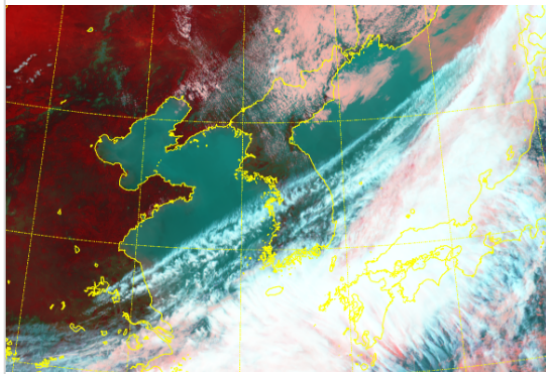


* 본 정보는 항공교통흐름관리를 위한 기상정보로, 공항예보(TAF)와 다를 수 있으니, 다른 용도로 활용하실 수 없습니다.

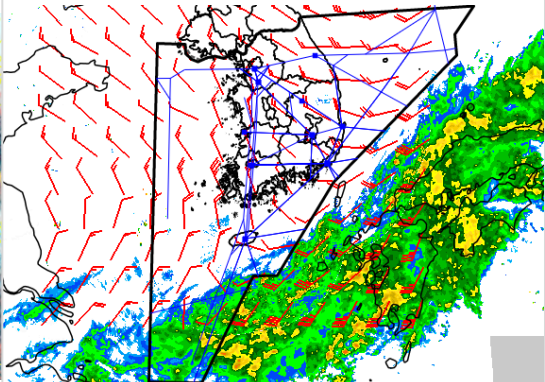
설명자료	항공교통 기상정보
------	-----------

■ 국내 현황/예보 [05.12.(일) ~ 05.13.(월)]

위성영상 05.12. 15:00KST



레이더영상 05.12. 15:00KST



■ 국내 주요공항 현황-예보

○ 오늘(12일)은 고기압 영향으로 대부분 공항은 대체로 맑겠으나, 제주공항은 구름많다가 밤부터 점차 맑아지겠음. 대부분 공항에서 황사 영향 받겠음. 내일(13일)은 고기압 영향으로 전국공항 대체로 맑겠음.
 - 인천공항: 오늘 17시~24시 다소 강한 바람(15G25KT)

▶ 주요 공항 기상경보(15시 현재)

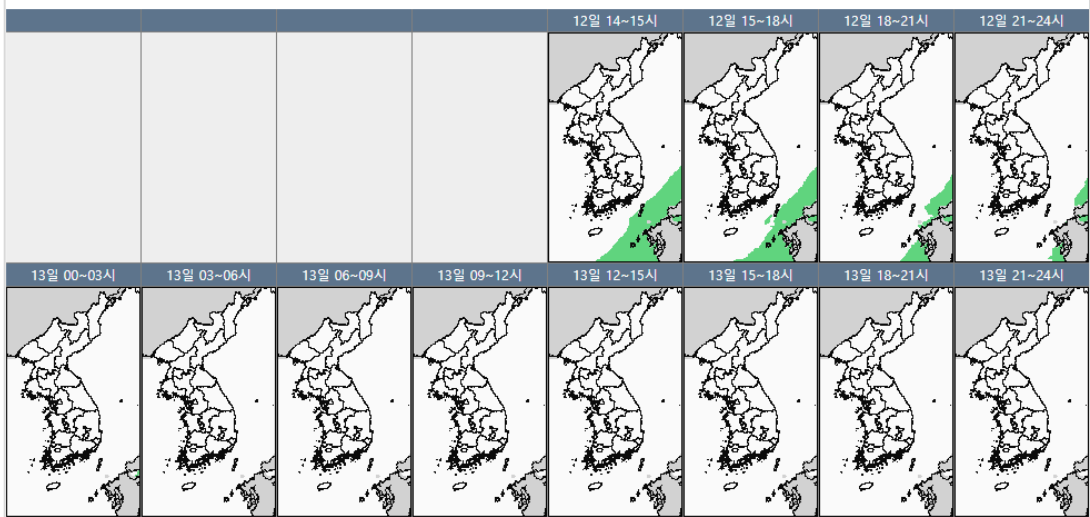
○ 없음

■ 국내 공역(항공로) 위험기상

○ 내일 새벽까지 서해, 동해 일부 섹터를 제외한 인천FIR 대부분 섹터(FL130~250)에 보통난류 예상

국내 강수 구역 및 형태 :

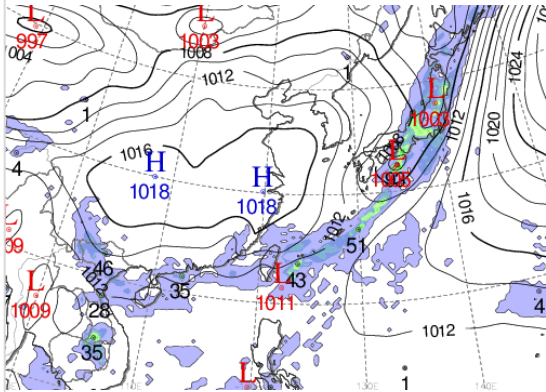
주의 비 비/눈 눈 소나기



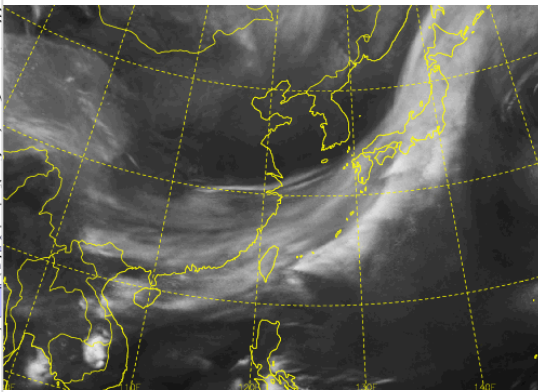
* 본 정보는 항공교통흐름관리를 위한 기상정보로, 공항예보(TAF)와 다를 수 있으니, 다른 용도로 활용하실 수 없습니다.

■ 국외 실황/예보 [05.12.(일) ~ 05.13.(월)]

예상 일기도 05.13. 09:00KST



예상 구름 영상 05.13. 09:00KST



■ 국외 주요·공항·공역·항공로 실황·예보

【베이징·상하이·광저우·홍콩FIR】

- 광저우공항: 오늘 21까지 소나기(CB)
- 홍콩공항: 오늘 17시~23시 다소 강한 바람(15G25KT)과 CB/TS 동반한 소나기

【후쿠오카FIR】

- 나리타공항: 내일 03시~20시 다소 강한 바람(18G28KT), 내일 03시~21시 소나기
- 간사이공항: 오늘 15시~내일 21시 소나기(내일 03시~06시 CB 동반한 강한 소나기)

【타이베이FIR】

- 타오위안공항: 오늘 21시~내일 03시 소나기(CB), 내일 05시~10시 다소 강한 바람(15G25KT)과 소나기(CB), 내일 12시~20시 다소 강한 바람(17G27KT)

【마닐라FIR】 특이사항 없음

【싼야, 하노이, 호치민FIR】

- 하노이공항: 오늘 16시~23시 CB/TS 동반한 소나기

■ 후치민공항: 오늘 18시~21시 다소 강한 바람(15G28KT)과 CB/TS 동반한 강한 소나기

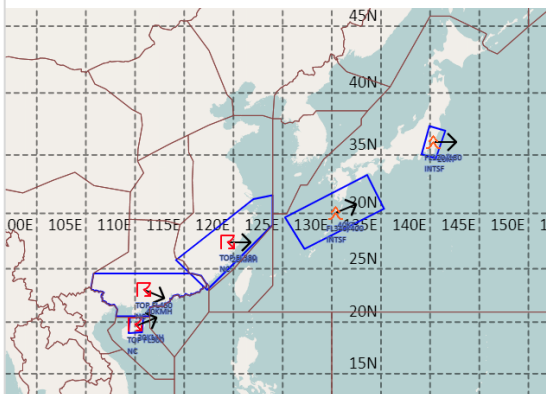
■ 국외 공역(홍콩로) 위험기상

- [공역경보(SIGMET) 현황]
- TS: 광저우FIR(FL450 이하), 상하이FIR(FL380 이하), 타이베이FIR(FL420 이하), 싘냐FIR(FL500 이하)
 - 난류: 후쿠오카FIR(FL120~180, FL340~400)

[공역예보(SIGWX)]

- JET: 상하이FIR~인천FIR~후쿠오카FIR(FL350, 160KT), 선양FIR(FL360, 110KT)
- 난류: 인천FIR~후쿠오카FIR(FL300~450), 우한FIR~상하이FIR~인천FIR~평양FIR~선양FIR(FL250~370)
- CB: 하노이FIR~홍콩FIR~광저우FIR~상하이FIR~타이베이FIR~후쿠오카FIR(FL440 이하), 마닐라FIR(FL530 이하)

공역경보(SIGMET) 05.12. 15:00KST



공역예보(SIGWX) 05.13. 03:00KST

