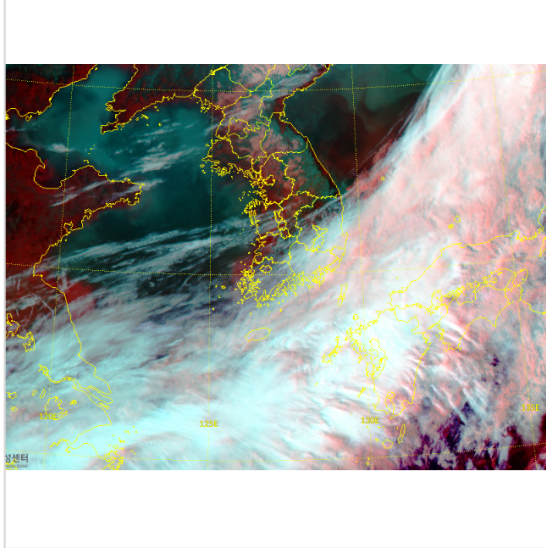


* 본 정보는 항공교통흐름관리를 위한 기상정보로, 공항예보(TAF)와 다를 수 있으니, 다른 용도로 활용하실 수 없습니다.

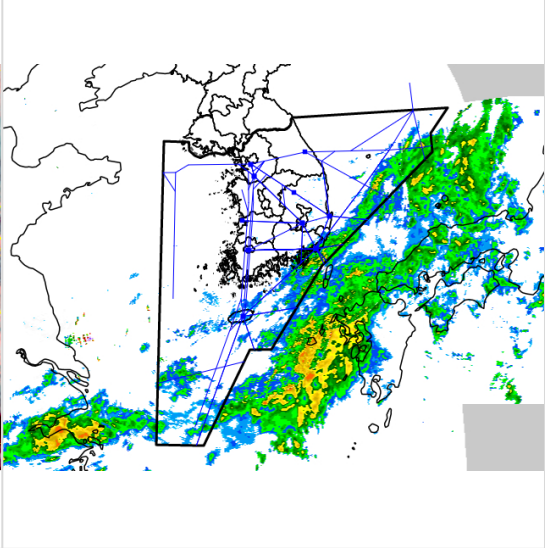
설명자료	항공교통 기상정보
------	-----------

■ 국내 실황/예보 [05.12.(일) ~ 05.13.(월)]

위성영상 05.12. 08:00KST



레이더영상 05.12. 08:00KST



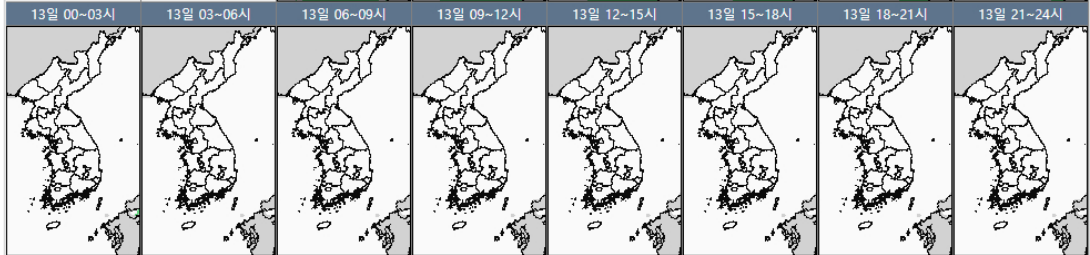
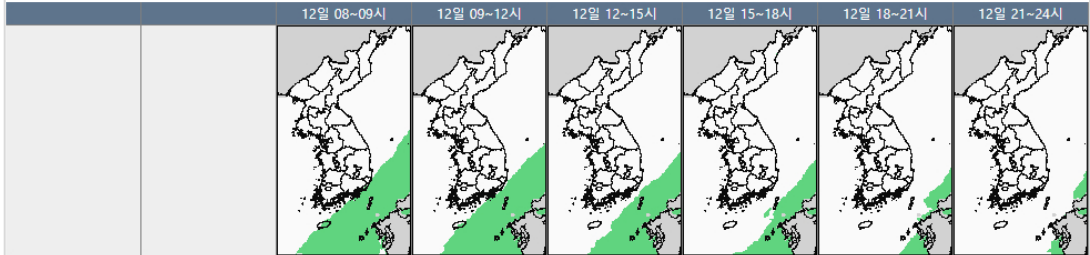
■ 국내 주요공항 실황-예보

- 오늘(12일)은 고기압 영향으로 대부분 공항은 맑겠으나, 남부지방 공항은 오전까지 구름많겠음. 내일(13일)은 고기압 영향으로 전국공항 대체로 맑겠음
- 인천공항: 오늘 17시~내일 01시 다소 강한 바람(15G25KT)

▶ 주요 공항 기상경보(08시 현재)

- 없음

국내 강수 구역 및 형태 : 주의 비 비/눈 눈 소나기



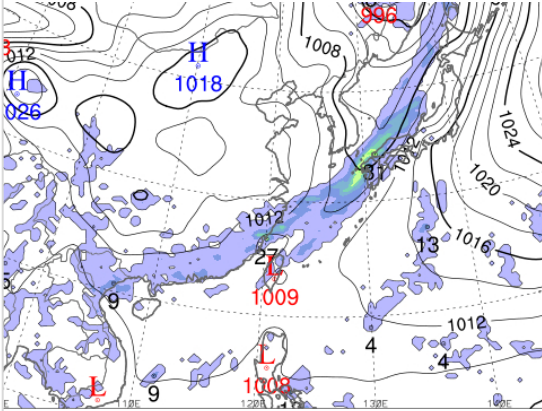
■ 국내 공역(항공로) 위험기상

- 오늘 밤까지 제주섹터(FL120~210)에 보통착빙 예상
- 오늘 밤까지 제주, 남해섹터를 제외한 섹터(FL170~250)에 보통난류 예상

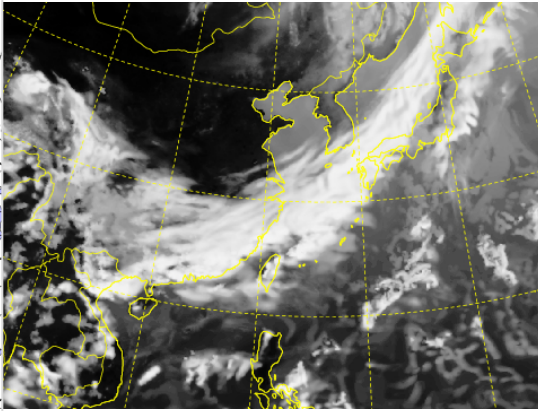
* 본 정보는 항공교통흐름관리를 위한 기상정보로, 공항예보(TAF)와 다를 수 있으니, 다른 용도로 활용하실 수 없습니다.

■ 국외 실황/예보 [05.12.(일) ~ 05.13.(월)]

예상 일기도 05.12. 15:00KST



예상 구름 영상 05.12. 15:00KST



■ 국외 주요·공항·공역·항공로 실황·예보

【베이징·상하이·광저우·홍콩FIR】

- 광저우공항: 오늘 09시~15시 CB/TS 동반한 소나기
- 홍콩공항: 오늘 17시~23시 CB/TS 동반한 소나기

【후쿠오카FIR】

- 나리타공항: 오늘 10시~13시, 내일 03시~09시 다소 강한 바람(18G30KT), 내일 06시~09시 소나기
- 간사이공항: 오늘 21시~내일 06시 소나기

【타이베이FIR】

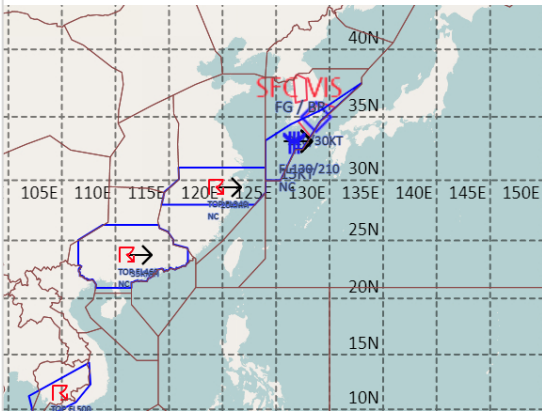
- 타오위안공항: 오늘 21시~내일 03시 소나기(CB) 이후 09시까지 비

【마닐라FIR】 특이사항 없음

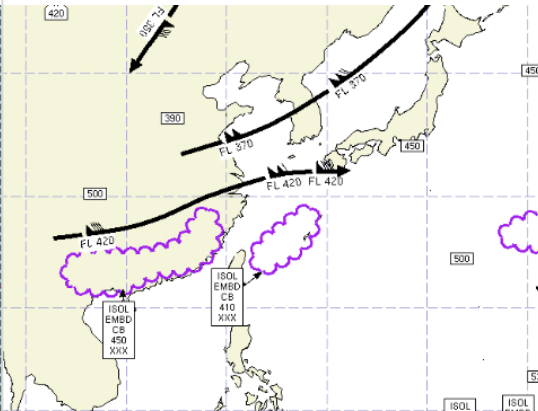
【싼야, 하노이, 호치민FIR】

- 하노이공항: 오늘 10시~15시 CB/TS 동반한 강한 소나기 / 호치민공항: 오늘 16시~21시 CB/TS

공역경보(SIGMET) 05.12. 08:00KST



공역예보(SIGWX) 05.12. 15:00KST



■ 국외 공역(항공로) 위험기상

[공역경보(SIGMET) 현황]

- TS: 광저우FIR(FL460 이하), 상하이FIR(FL340 이하)
- 착빙: 인천FIR(FL130~210)

[공역예보(SIGWX)]

- JET: 상하이FIR~인천FIR~평양FIR(FL370, 120KT), 광저우FIR~상하이FIR~인천FIR~후쿠오카FIR(FL420, 110KT)
- CB: 하노이FIR~쿤밍FIR~광저우FIR~상하이FIR(FL450 이하), 타이베이FIR~후쿠오카FIR(FL410 이하)