

* 본 정보는 항공교통흐름관리를 위한 기상정보로, 공항예보(TAF)와 다를 수 있으니, 다른 용도로 활용하실 수 없습니다.

	항공교통기상정보	
	2024년 05월 11일 16:00KST	항공기상청 예보과

■ 국내공항 위험기상 [05.11.(토) ~ 05.12.(일)]

개요	<p>○ 오늘(11일)은 기압골의 영향으로 흐리고 인천, 김포공항은 비가 내린 후 밤부터 점차 그치겠고, 제주, 김해공항은 오늘 밤에 비가 시작되었음. 전국 대부분 공항에서 바람이 강하게 불겠음. 내일(12일)은 고기압의 영향을 점차 받아 중부공항은 오전부터 맑아지겠고, 남부공항은 새벽이나 오전에 비가 그친 후 차차 맑아지겠음.</p> <ul style="list-style-type: none"> - 인천공항: 오늘 22시까지 강풍(최대 20G35KT), 급변풍, 오늘 22시까지 비(10~20mm) - 김포공항: 오늘 18시까지 강풍(최대 17G35KT), 급변풍, 오늘 23시까지 비(5~10mm) - 제주공항: 내일 04시까지 강풍(17G35KT), 급변풍, 오늘 22시~내일 06시 비(5~10mm) - 김해공항: 내일 12시까지 활주로 변경 가능성(180°, 10KT ↑), 오늘 21시~내일 10시 비(20~30mm) <p>▶ 주요 공항 기상경보(15시 현재)</p> <p>양양공항 급변풍경보 (05.11 12:00 ~ 05.11 18:00) 제주공항 급변풍경보 (05.11 15:00 ~ 05.12 02:00) 제주공항 강풍경보 (05.11 13:00 ~ 05.11 18:00) 인천공항 강풍경보 (05.11 11:00 ~ 05.11 20:00)</p>
----	--

공항	기상요소	05월 11일 토요일																								05월 12일 일요일																								비고
		01	02	03	04	05	06	07	08	09	10	11	12	13	14	15	16	17	18	19	20	21	22	23	24	01	02	03	04	05	06	07	08	09	10	11	12	13	14	15	16	17	18	19	20	21	22	23	24	
인천 RKSI	시정																																																	
	GUST																																																	
	급변풍																																																	
	강수 TS																																																	
김포 RKSS	시정																																																	
	GUST																																																	
	급변풍																																																	
	강수 TS																																																	
제주 RKPC	시정																																																	
	GUST																																																	
	급변풍																																																	
	강수 TS																																																	
김해 RKPX	시정																																																	
	GUST																																																	
	활주로 변경																																																	
	강수 TS																																																	
무안 RKJB	시정																																																	
	GUST																																																	
	급변풍																																																	
	강수 TS																																																	

시정 : 800m ↓ 400m ↓ 200m ↓
 GUST : 25KT ↑ 35KT ↑ 45KT ↑
 강수 : 비 비/눈 눈 소나기 TS
 김해 활주로 변경 : (150~210°, 10KT ↑)

* 본 정보는 항공교통흐름관리를 위한 기상정보로, 공항예보(TAF)와 다를 수 있으니, 다른 용도로 활용하실 수 없습니다.

■ 국내공항(공군 관할) 위험기상 [05.11.(토) ~ 05.12.(일)]

공항	기상요소	05월 11일 토요일												05월 12일 일요일												비고																					
		01	02	03	04	05	06	07	08	09	10	11	12	13	14	15	16	17	18	19	20	21	22	23	24		01	02	03	04	05	06	07	08	09	10	11	12	13	14	15	16	17	18	19	20	21
대구 RKTN	시정																																														
	GUST																																														
	강수 TS																																											10~20mm			
청주 RKTU	시정																																														
	GUST																																														
	강수 TS																																											20~30mm			

■ 국내공역 위험기상 [05.11.(토) ~ 05.12.(일)]

개요

- 내일 새벽까지 서해, 군산섹터를 제외한 인천FIR 대부분 섹터(FL120~180)에 보통착빙 예상
- 내일 새벽까지 서해, 군산, 동해섹터(FL110~160)에 보통난류 예상
- 오늘 오후나 밤부터 내일 새벽 사이 군산, 광주, 제주, 남해, 대구섹터에 CB/TS 예상
- 국내 공역경보(SIGMET, 15시 현재): 착빙(FL120~190)

섹터	기상요소	05월 11일 토요일												05월 12일 일요일												비고																					
		01	02	03	04	05	06	07	08	09	10	11	12	13	14	15	16	17	18	19	20	21	22	23	24		01	02	03	04	05	06	07	08	09	10	11	12	13	14	15	16	17	18	19	20	21
군산	CB/TS																																														
	강풍																																														
광주	CB/TS																																														
	강풍																																														
제주	CB/TS																																														
	강풍																																														
남해	CB/TS																																														
	강풍																																														
서해	CB/TS																																														
	강풍																																														
강릉	CB/TS																																														
	강풍																																														
동해	CB/TS																																														
	강풍																																														
포항	CB/TS																																														
	강풍																																														
대구	CB/TS																																														
	강풍																																														

(공군) 시정 : 800m ↓ 400m ↓ 200m ↓ GUST : 25KT ↑ 35KT ↑ 45KT ↑ 강수 : 비 비/눈 눈 소나기 TS (공역) 강풍 : 150KT ↑

* 본 정보는 항공교통흐름관리를 위한 기상정보로, 공항예보(TAF)와 다를 수 있으니, 다른 용도로 활용하실 수 없습니다.

■ 국외 공항·공역·항공로 [05.11.(토) ~ 05.12.(일)]

개요	<p>【베이징·상하이·광저우·홍콩FIR】</p> <ul style="list-style-type: none"> - 베이징공항: 오늘 19시까지 다소 강한 바람(14G30KT) - 칭따오공항: 오늘 17시까지 다소 강한 바람(16G30KT) - 푸둥공항: 오늘 21시까지 소나기(CB) - 광저우공항: 오늘 18시~22시, 내일 05시~09시 CB/TS 동반한 소나기 - 홍콩공항: 내일 05시~09시 소나기(CB), 내일 17시~21시 CB/TS 동반한 소나기 <p>【후쿠오카FIR】</p> <ul style="list-style-type: none"> - 나리타공항: 내일 09시~15시 다소 강한 바람(18G28KT) 	<p>【타이베이FIR】</p> <ul style="list-style-type: none"> - 타오위안공항: 내일 15시~21시 소나기(CB) <p>【마닐라FIR】 특이사항 없음</p> <p>【싼야, 하노이, 호치민FIR】</p> <ul style="list-style-type: none"> - 하노이공항: 내일 08시~12시 CB/TS 동반한 소나기 - 호치민공항: 오늘 17시~21시 CB/TS 동반한 소나기, 내일 16시~21시 다소 강한 바람(15G26KT)과 CB/TS 동반한 소나기
----	---	---

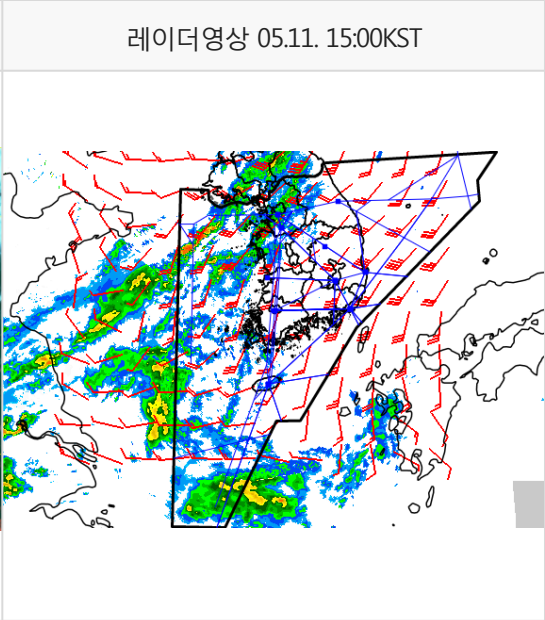
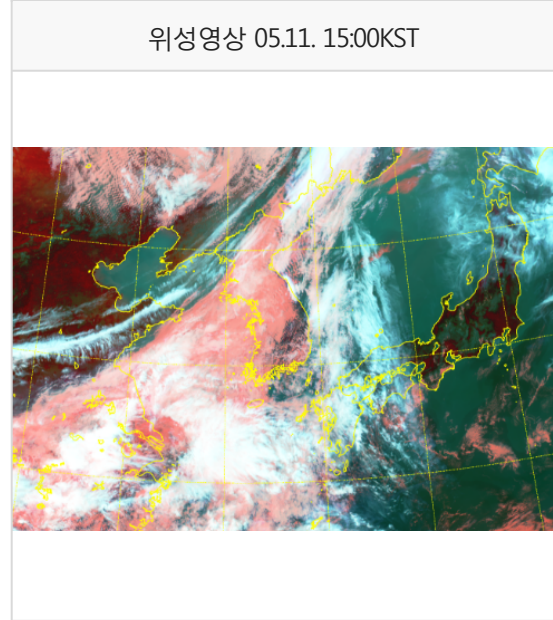
구분	기상요소	05월 11일 토요일																								05월 12일 일요일																							
		01	02	03	04	05	06	07	08	09	10	11	12	13	14	15	16	17	18	19	20	21	22	23	24	01	02	03	04	05	06	07	08	09	10	11	12	13	14	15	16	17	18	19	20	21	22	23	24
중국	베이징 ZBAA	시정: 1km ↓, GUST: 35KT ↑, 강수: 비																																															
	칭따오 ZSQD	시정: 400m ↓, GUST: 45KT ↑, 강수: 비																																															
	푸둥 ZSPD	시정: 200m ↓, GUST: 45KT ↑, 강수: 소나기																																															
	광저우 ZGGG	시정: 400m ↓, GUST: 45KT ↑, 강수: TS																																															
	홍콩 VHHH	시정: 400m ↓, GUST: 45KT ↑, 강수: TS																																															
일본	나리타 RJAA	시정: 400m ↓, GUST: 45KT ↑, 강수: TS																																															
	간사이 RJBB	시정: 400m ↓, GUST: 45KT ↑, 강수: TS																																															
타이베이	타오위안 RCTP	시정: 400m ↓, GUST: 45KT ↑, 강수: TS																																															
필리핀	마닐라 RPLL	시정: 400m ↓, GUST: 45KT ↑, 강수: TS																																															
베트남	하노이 VVNB	시정: 400m ↓, GUST: 45KT ↑, 강수: TS																																															

(국외) 시정: 1km ↓ 400m ↓ 200m ↓ GUST: 25KT ↑ 35KT ↑ 45KT ↑ 강수: 비 비/눈 눈 소나기 TS

* 본 정보는 항공교통흐름관리를 위한 기상정보로, 공항예보(TAF)와 다를 수 있으니, 다른 용도로 활용하실 수 없습니다.

설명자료	항공교통 기상정보
------	-----------

■ 국내 현황/예보 [05.11.(토) ~ 05.12.(일)]



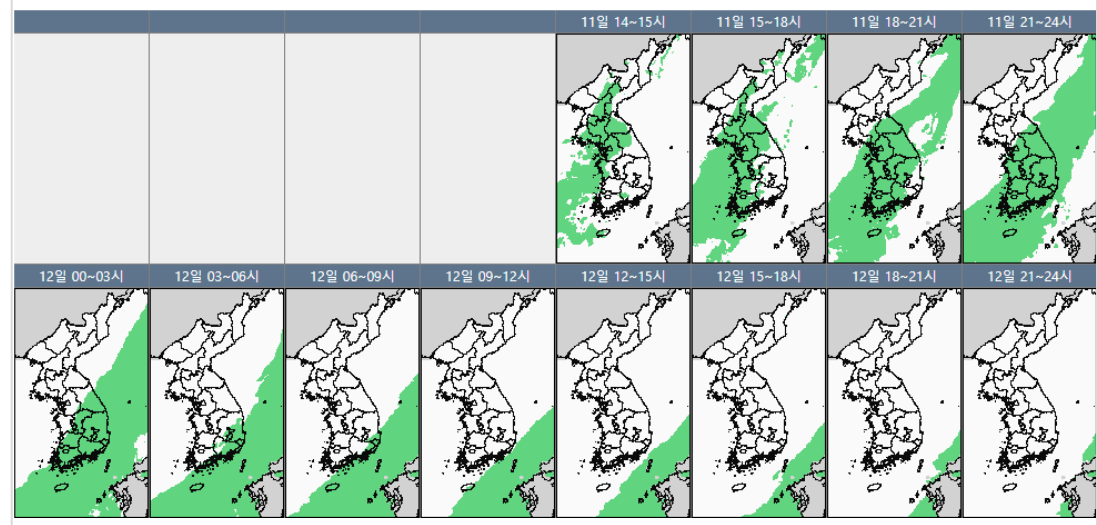
■ 국내 주요공항 현황-예보

- 오늘(11일)은 기압골의 영향으로 흐리고 인천, 김포공항은 비가 내린 후 밤부터 점차 그치겠고, 제주, 김해공항은 오늘 밤에 비가 시작되겠음. 전국 대부분 공항에서 바람이 강하게 불겠음. 내일(12일)은 고기압의 영향을 점차 받아 중부공항은 오전부터 맑아지겠고, 남부공항은 새벽이나 오전에 비가 그친 후 차차 맑아지겠음.
- 인천공항: 오늘 22시까지 강풍(최대 20G35KT), 급변풍, 오늘 22시까지 비(10~20mm)
- 김포공항: 오늘 18시까지 강풍(최대 17G35KT), 급변풍, 오늘 23시까지 비(5~10mm)
- 제주공항: 내일 04시까지 강풍(17G35KT), 급변풍, 오늘 22시~내일 06시 비(5~10mm)
- 김해공항: 내일 12시까지 활주로 변경 가능성(180°, 10KT ↑), 오늘 21시~내일 10시 비(20~30mm)

국내 강수 구역 및 형태 : 주의 비 비/눈 눈 소나기

▶ 주요 공항 기상경보(15시 현재)

양양공항 급변풍경보 (05.11 12:00 ~ 05.11 18:00)
 제주공항 급변풍경보 (05.11 15:00 ~ 05.12 02:00)
 제주공항 강풍경보 (05.11 13:00 ~ 05.11 18:00)
 인천공항 강풍경보 (05.11 11:00 ~ 05.11 20:00)



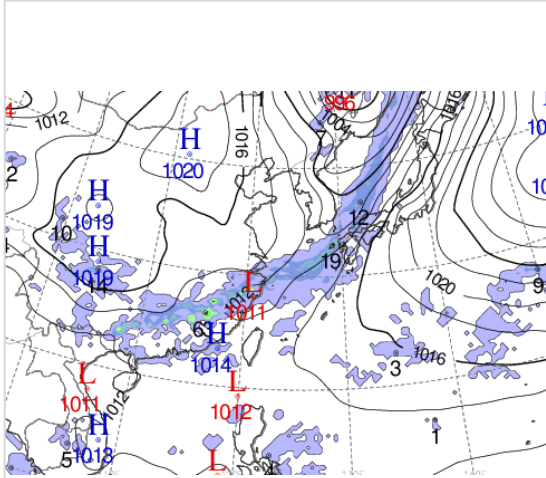
■ 국내 공역(항공로) 위험기상

- 내일 새벽까지 서해, 군산섹터를 제외한 인천FIR 대부분 섹터(FL120~180)에 보통착빙 예상
- 내일 새벽까지 서해, 군산, 동해섹터(FL110~160)에 보통난류 예상
- 오늘 오후나 밤부터 내일 새벽 사이 군산, 광주, 제주, 남해, 대구섹터에 CB/TS 예상

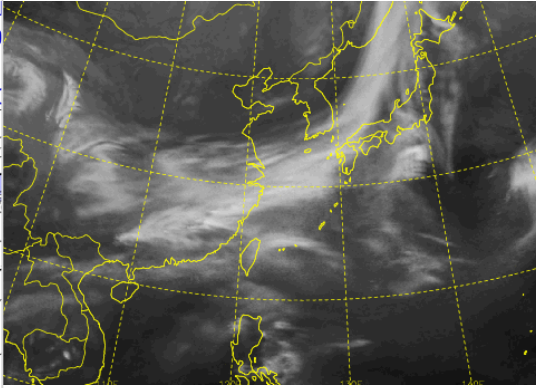
* 본 정보는 항공교통흐름관리를 위한 기상정보로, 공항예보(TAF)와 다를 수 있으니, 다른 용도로 활용하실 수 없습니다.

■ 국외 상황/예보 [05.11.(토) ~ 05.12.(일)]

예상 일기도 05.12. 09:00KST



예상 구름 영상 05.12. 09:00KST



■ 국외 주요·공항·공역·항공로 상황·예보

【베이징-상하이-광저우-홍콩FIR】

- 베이징공항: 오늘 19시까지 다소 강한 바람(14G30KT)
- 칭따오공항: 오늘 17시까지 다소 강한 바람(16G30KT)
- 푸둥공항: 오늘 21시까지 소나기(CB)
- 광저우공항: 오늘 18시~22시, 내일 05시~09시 CB/TS 동반한 소나기
- 홍콩공항: 내일 05시~09시 소나기(CB), 내일 17시~21시 CB/TS 동반한 소나기

【후쿠오카FIR】 - 나리타공항: 내일 09시~15시 다소 강한 바람(18G28KT)

【타이베이FIR】 - 타오위안공항: 내일 15시~21시 소나기(CB)

【마닐라FIR】 특이사항 없음

【싼야, 하노이, 호치민FIR】

- 하노이공항: 내일 08시~12시 CB/TS 동반한 소나기
- 호치민공항: 오늘 17시~21시 CB/TS 동반한 소나기, 내일 16시~21시 다소 강한 바람(15G26KT)

■ 국외 공역(항공로) 위험기상

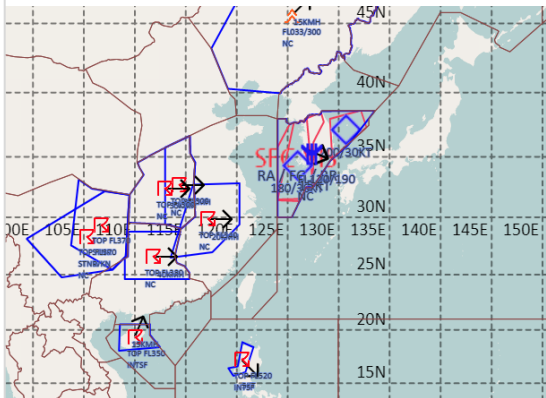
[공역경보(SIGMET) 현황]

- TS: 광저우FIR(FL380 이하), 상하이FIR(FL340 이하), 우한FIR(FL300 이하), 싘냐FIR(FL350 이하), 마닐라FIR(FL520 이하)
- 착빙: 인천FIR(FL120~190)
- 난류: 선양FIR(FL033~300)

[공역예보(SIGWX)]

- JET: 상하이FIR~선양FIR~평양FIR(FL360, 140KT), 상하이FIR~인천FIR~후쿠오카FIR(FL430, 110KT)
- 난류: 후쿠오카FIR(FL330~450)
- CB: 광저우FIR~상하이FIR(FL460 이하), 후쿠오카FIR(FL300 이하), 마닐라FIR(FL530 이하)

공역경보(SIGMET) 05.11. 15:00KST



공역예보(SIGWX) 05.12. 03:00KST

