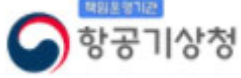


* 본 정보는 항공교통흐름관리를 위한 기상정보로, 공항예보(TAF)와 다를 수 있으니, 다른 용도로 활용하실 수 없습니다.



항공교통기상정보

2024년 05월 11일 09:00KST

항공기상청 예보과

■ 국내공항 위험기상 [05.11.(토) ~ 05.12.(일)]

개요

○ 오늘(11일)은 기압골의 영향을 점차 받아 차차 흐려져 오후에 인천과 김포공항을 시작으로 비가 오겠고, 바람이 강하게 불고 오후늦게부터는 다소 강한 비가 내리겠음. 내일(12일)은 기압골의 영향에서 차차 벗어나 중부공항은 차차 맑아지겠고, 남부공항은 비가 내리다가 오전부터 차차 그치고 맑아지겠음.

- 인천공항: 오늘 22시까지 강풍(최대 20G35KT), 급변풍, 오늘 14시~24시 비(10~20mm)
- 김포공항: 오늘 09시~21시 강풍(최대 17G35KT), 급변풍, 오늘 15시~24시 비(10~20mm)
- 제주공항: 오늘 16시~18시 강풍(15G35KT), 급변풍, 오늘 21시~내일 10시 비(20~30mm)
- 김해공항: 오늘 09시~내일 03시 활주로 변경 가능성(180°, 10KT ↑), 오늘 21시~내일 10시 비(20~30mm)

▶ 주요 공항 기상경보(08시 현재)

양양공항 급변풍경보 (05.11 05:50 ~ 05.11 12:00), 양양공항 강풍경보 (05.11 06:33 ~ 05.11 12:00)

공항	기상요소	05월 11일 토요일												05월 12일 일요일												비고									
		01	02	03	04	05	06	07	08	09	10	11	12	13	14	15	16	17	18	19	20	21	22	23	24										
인천 RKSI	시정																																		
	GUST																																		
	급변풍																																		
	강수 TS																																		
김포 RKSS	시정																																		
	GUST																																		
	급변풍																																		
	강수 TS																																		
제주 RKPC	시정																																		
	GUST																																		
	급변풍																																		
	강수 TS																																		
김해 RKPK	시정																																		
	GUST																																		
	활주로 변경																																		
	강수 TS																																		
무안 RKJB	시정																																		
	GUST																																		
	급변풍																																		
	강수 TS																																		

시정 : 800m ↓ 400m ↓ 200m ↓ GUST : 25KT ↑ 35KT ↑ 45KT ↑ 강수 : 비 비/눈 눈 소나기 TS 김해 활주로 변경 : (150~210°, 10KT ↑)

* 본 정보는 항공교통흐름관리를 위한 기상정보로, 공항예보(TAF)와 다를 수 있으니, 다른 용도로 활용하실 수 없습니다.

■ 국외 공항·공역·항공로 [05.11.(토) ~ 05.12.(일)]

개요

【베이징·상하이·광저우·홍콩FIR】
 - 베이징공항: 오늘 19시까지 다소 강한 바람(13G29KT)
 - 칭따오공항: 내일 09시까지 다소 강한 바람(16G26KT), 09시까지 소나기(CB)
 - 푸둥공항: 오늘 09시~15시까지 CB/TS 동반한 소나기
 - 광저우공항: 오늘 16시~21시, 내일 02시~07시 CB/TS 동반한 소나기
 - 홍콩공항: 오늘 09시~14시, 내일 05시~09시 소나기(CB)
【후쿠오카FIR】 특이사항 없음

【타이베이FIR】 특이사항 없음
【마닐라FIR】 특이사항 없음
【싼야, 하노이, 호치민FIR】
 - 호치민공항: 오늘 17시~21시 CB/TS 동반한 소나기

구분	기상요소	05월 11일 토요일																								05월 12일 일요일																							
		01	02	03	04	05	06	07	08	09	10	11	12	13	14	15	16	17	18	19	20	21	22	23	24	01	02	03	04	05	06	07	08	09	10	11	12	13	14	15	16	17	18	19	20	21	22	23	24
중국	베이징 ZBAA	시정 1km ↓, GUST 35KT ↑, 강수 TS																																															
	칭따오 ZSQD	시정 1km ↓, GUST 45KT ↑, 강수 TS																																															
	푸둥 ZSPD	시정 1km ↓, GUST 45KT ↑, 강수 TS																																															
	광저우 ZGGG	시정 1km ↓, GUST 45KT ↑, 강수 TS																																															
	홍콩 VHHH	시정 1km ↓, GUST 45KT ↑, 강수 TS																																															
일본	나리타 RJAA	시정 1km ↓, GUST 45KT ↑, 강수 TS																																															
	간사이 RJBB	시정 1km ↓, GUST 45KT ↑, 강수 TS																																															
타이베이	타오위안 RCTP	시정 1km ↓, GUST 45KT ↑, 강수 TS																																															
필리핀	마닐라 RPLL	시정 1km ↓, GUST 45KT ↑, 강수 TS																																															
베트남	하노이 VVNB	시정 1km ↓, GUST 45KT ↑, 강수 TS																																															

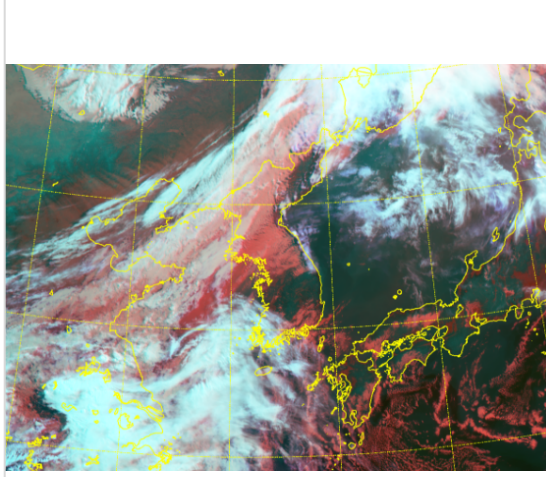
(국외) 시정 : 1km ↓ 400m ↓ 200m ↓ GUST : 25KT ↑ 35KT ↑ 45KT ↑ 강수 : 비 비/눈 눈 소나기 TS

* 본 정보는 항공교통흐름관리를 위한 기상정보로, 공항예보(TAF)와 다를 수 있으니, 다른 용도로 활용하실 수 없습니다.

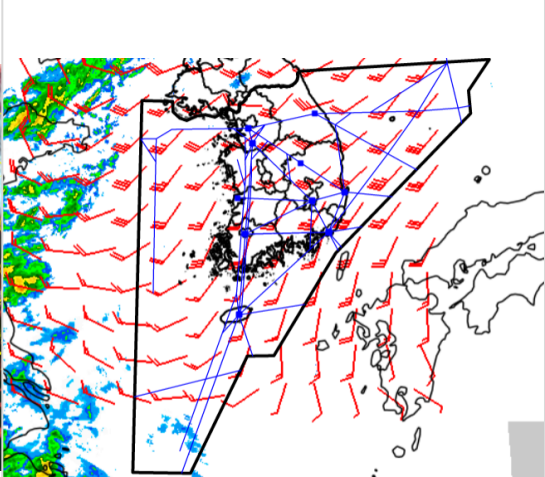
설명자료	항공교통 기상정보
------	-----------

■ 국내 실황/예보 [05.11.(토) ~ 05.12.(일)]

위성영상 05.11. 08:00KST



레이더영상 05.11. 08:00KST



■ 국내 주요공항 실황-예보

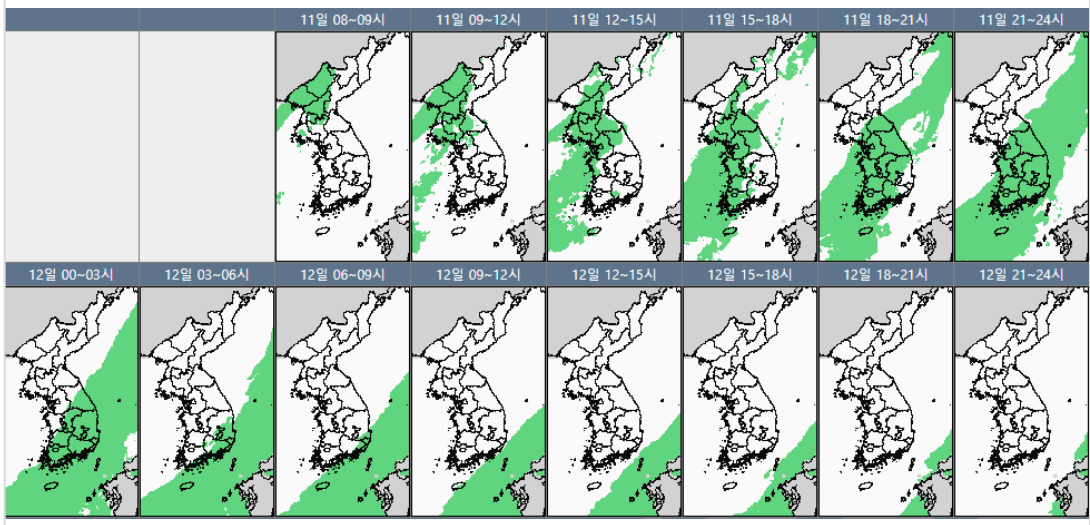
- 오늘(11일)은 기압골의 영향을 점차 받아 차차 흐려져 오후에 인천과 김포공항을 시작으로 비가 오겠고, 바람이 강하게 불고 오후늦게부터는 다소 강한 비가 내리겠음. 내일(12일)은 기압골의 영향에서 차차 벗어나 중부공항은 차차 맑아지겠고, 남부공항은 비가 내리다가 오전부터 차차 그치고 맑아지겠음.
- 인천공항: 오늘 22시까지 강풍(최대 20G35KT), 급변풍, 오늘 14시~24시 비(10~20mm)
- 김포공항: 오늘 09시~21시 강풍(최대 17G35KT), 급변풍, 오늘 15시~24시 비(10~20mm)
- 제주공항: 오늘 16시~18시 강풍(15G35KT), 급변풍, 오늘 21시~내일 10시 비(20~30mm)
- 김해공항: 오늘 09시~내일 03시 활주로 변경 가능성(180°, 10KT ↑), 오늘 21시~내일 10시 비(20~30mm)

▶ 주요 공항 기상경보(08시 현재)

양양공항 급변풍경보 (05.11 05:50 ~ 05.11 12:00)

양양공항 강풍경보 (05.11 06:33 ~ 05.11 12:00)

국내 강수 구역 및 형태 : 주의 비 비/눈 눈 소나기



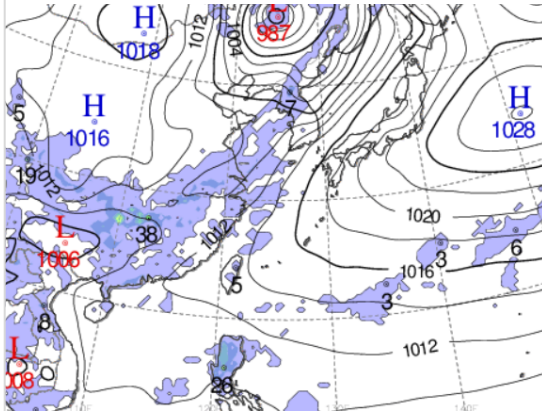
■ 국내 공역(항공로) 위험기상

- 오늘 밤까지 인천FIR 대부분섹터(FL130~190)에 보통착빙 예상
- 오늘 밤까지 서해 일부섹터(FL130~250)에 보통난류 예상
- 오늘 밤부터 내일 새벽사이 군산, 광주, 제주, 남해, 대구, 포항섹터에 CB/TS 예상

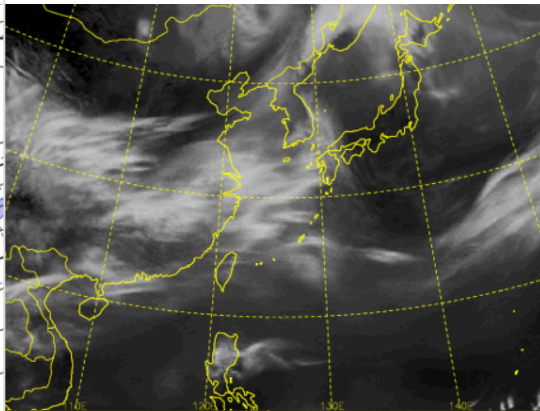
* 본 정보는 항공교통흐름관리를 위한 기상정보로, 공항예보(TAF)와 다를 수 있으니, 다른 용도로 활용하실 수 없습니다.

■ 국외 실황/예보 [05.11.(토) ~ 05.12.(일)]

예상 일기도 05.11. 15:00KST



예상 구름 영상 05.11. 15:00KST



■ 국외 주요·공항·공역·항공로 실황·예보

【베이징-상하이-광저우-홍콩FIR】

- 베이징공항: 오늘 19시까지 다소 강한 바람(13G29KT)
- 칭따오공항: 내일 09시까지 다소 강한 바람(16G26KT), 09시까지 소나기(CB)
- 푸둥공항: 오늘 09시~15시까지 CB/TS 동반한 소나기
- 광저우공항: 오늘 16시~21시, 내일 02시~07시 CB/TS 동반한 소나기
- 홍콩공항: 오늘 09시~14시, 내일 05시~09시 소나기(CB)

【후쿠오카FIR】 특이사항 없음

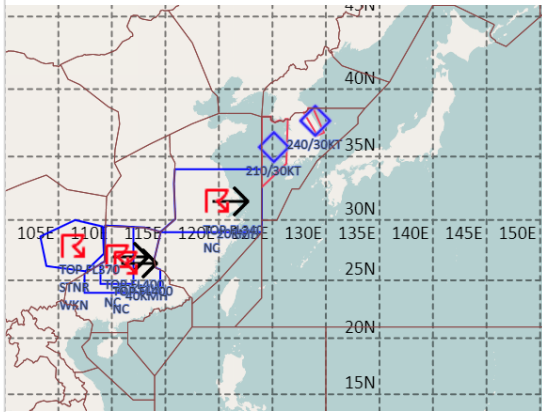
【타이베이FIR】 특이사항 없음

【마닐라FIR】 특이사항 없음

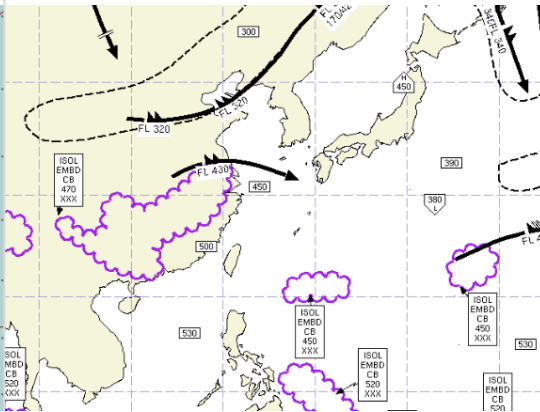
【싼야, 하노이, 호치민FIR】

- 호치민공항: 오늘 17시~21시 CB/TS 동반한 소나기

공역경보(SIGMET) 05.11. 08:00KST



공역예보(SIGWX) 05.11. 15:00KST



■ 국외 공역(항공로) 위험기상

[공역경보(SIGMET) 현황]

- TS: 광저우FIR(FL400 이하), 상하이FIR(FL340 이하)

[공역예보(SIGWX)]

- JET: 베이징FIR~선양FIR(FL320, 140KT), 상하이FIR~인천FIR(FL430, 100KT)
- 난류: 우한FIR~선양FIR(FL420이하)
- CB: 광저우FIR~상하이FIR(FL470 이하), 후쿠오카FIR(FL450 이하), 마닐라FIR(FL520 이하)