

\* 본 정보는 항공교통흐름관리를 위한 기상정보로, 공항예보(TAF)와 다를 수 있으니, 다른 용도로 활용하실 수 없습니다.

	<b>항공교통기상정보</b>	
	2024년 05월 10일 09:00KST	항공기상청 예보과

■ 국내공항 위험기상 [05.10.(금) ~ 05.11.(토)]

개요	<p>○ 오늘(10일)은 고기압의 영향을 받아 전국 공항이 대체로 맑겠음. 내일(11일)은 고기압의 가장자리에 있다가 기압골의 영향을 차차 받아, 전국공항이 차차 흐려져 오후부터 비가 오겠음.</p> <ul style="list-style-type: none"> <li>- 인천공항: 오늘 16시~내일 20시 다소 강한 바람(15G25KT), 내일 09시~17시 강풍(20G35KT), 급변풍, 내일 15시~24시 비(10mm내외)</li> <li>- 김포공항: 오늘 15시~19시 다소 강한 바람(15G25KT), 내일 09시~19시 강풍(최대 18G35KT), 급변풍, 내일 14시~24시 비(10~20mm)</li> <li>- 제주공항: 내일 13시~20시 다소 강한 바람(15G28KT), 급변풍, 내일 21시~24시 비(5mm미만)</li> <li>- 김해공항: 오늘 14시~17시까지, 내일 09시~24시 남풍유입, 활주로 변경 가능성(190~210°, 10KT ↑), 내일 23시~24시 비(5mm내외)</li> </ul> <p>▶ 주요 공항 기상경보(08시 현재)</p> <p>양양공항 급변풍경보 (05.09 13:06 ~ 05.10 12:00), 양양공항 강풍경보 (05.09 19:19 ~ 05.10 12:00)</p>
----	--

공항	기상요소	05월 10일 금요일																								05월 11일 토요일																								비고
		01	02	03	04	05	06	07	08	09	10	11	12	13	14	15	16	17	18	19	20	21	22	23	24	01	02	03	04	05	06	07	08	09	10	11	12	13	14	15	16	17	18	19	20	21	22	23	24	
인천 RKSI	시정																																																	
	GUST																	20G35KT																																
	급변풍																	10mm 내외																																
	강수 TS																																																	
김포 RKSS	시정																																																	
	GUST																	18G35KT																																
	급변풍																	10~20mm																																
	강수 TS																																																	
제주 RKPC	시정																																																	
	GUST																																																	
	급변풍																																																	
	강수 TS																																																	
김해 RKPX	시정																																																	
	GUST																																																	
	활주로 변경																	190~210°, 10KT ↑																																
	강수 TS																																																	
무안 RKJB	시정																																																	
	GUST																																																	
	급변풍																																																	
	강수 TS																																																	

시정 : 800m ↓ 400m ↓ 200m ↓    GUST : 25KT ↑ 35KT ↑ 45KT ↑    강수 : 비 비/눈 눈 소나기 TS    김해 활주로 변경 : (150~210°, 10KT ↑)

\* 본 정보는 항공교통흐름관리를 위한 기상정보로, 공항예보(TAF)와 다를 수 있으니, 다른 용도로 활용하실 수 없습니다.

■ 국내공항(공군 관할) 위험기상 [05.10.(금) ~ 05.11.(토)]

공항	기상요소	05월 10일 금요일												05월 11일 토요일												비고
		01	02	03	04	05	06	07	08	09	10	11	12	13	14	15	16	17	18	19	20	21	22	23	24	
대구 RKTN	시정																									
	GUST																									
청주 RKTU	강수																									
	TS																									

■ 국내공역 위험기상 [05.10.(금) ~ 05.11.(토)]

개요	<p>○ 내일 밤부터 서해, 군산, 광주, 제주 서부섹터에 CB/TS 예상.</p> <p>○ 국내 공역경보(SIGMET, 08시 현재): 없음</p>
----	---

섹터	기상요소	05월 10일 금요일												05월 11일 토요일												비고
		01	02	03	04	05	06	07	08	09	10	11	12	13	14	15	16	17	18	19	20	21	22	23	24	
군산	CB/TS																									
	강풍																									
광주	CB/TS																									
	강풍																									
제주	CB/TS																									
	강풍																									
남해	CB/TS																									
	강풍																									
서해	CB/TS																									
	강풍																									
강릉	CB/TS																									
	강풍																									
동해	CB/TS																									
	강풍																									
포항	CB/TS																									
	강풍																									
대구	CB/TS																									
	강풍																									

(공군) 시정 : 800m ↓ 400m ↓ 200m ↓ GUST : 25KT ↑ 35KT ↑ 45KT ↑ 강수 : 비 비/눈 눈 소나기 TS (공역) 강풍 : 150KT ↑

\* 본 정보는 항공교통흐름관리를 위한 기상정보로, 공항예보(TAF)와 다를 수 있으니, 다른 용도로 활용하실 수 없습니다.

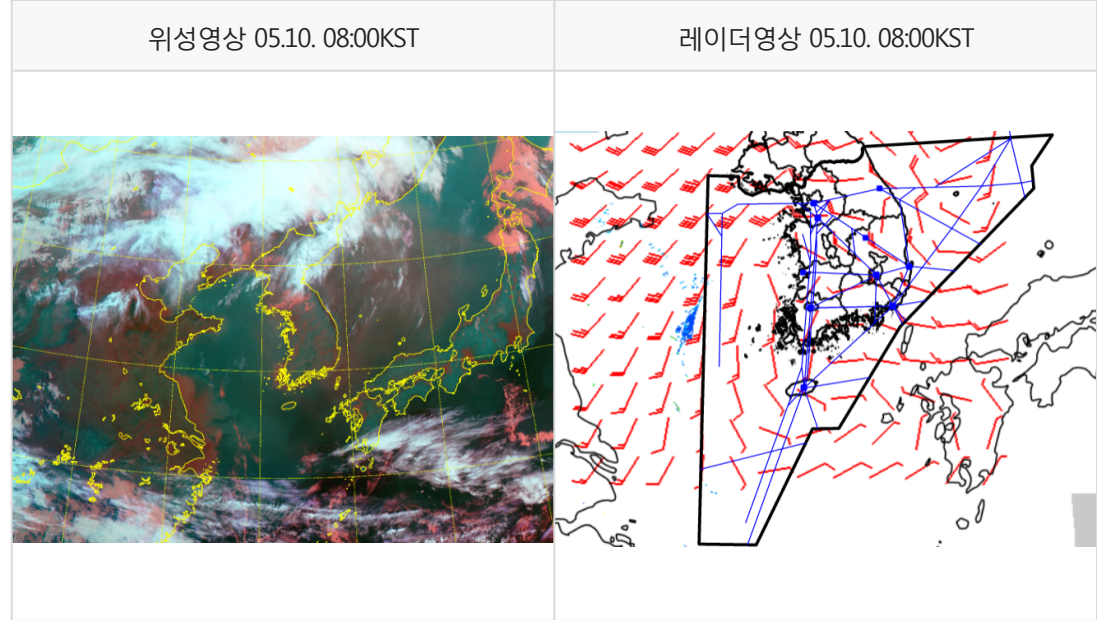
<span style="color: #4a5568;">■</span> 국외 공항·공역·항공로 [05.10.(금) ~ 05.11.(토)]																									
구분	기상요소	05월 10일 금요일												05월 11일 토요일											
		01	02	03	04	05	06	07	08	09	10	11	12	13	14	15	16	17	18	19	20	21	22	23	24
중국	베이징 ZBAA	시정																							
		GUST																							
	강수																								
	TS																								
	총합																								
칭따오 ZSQD	시정																								
	GUST																								
푸둥 ZSPD	시정																								
	GUST																								
광저우 ZGGG	시정																								
	GUST																								
홍콩 VHHH	시정																								
	GUST																								
일본	나리타 RJAA	시정																							
	GUST																								
간사이 RJBB	시정																								
	GUST																								
타이베이	타오위안 RCTP	시정																							
	GUST																								
필리핀	마닐라 RPLL	시정																							
	GUST																								
베트남	하노이 VVNB	시정																							
	GUST																								
	강수																								
	TS																								

(국외) 시정 : 1km ↓ 400m ↓ 200m ↓ GUST : 25KT ↑ 35KT ↑ 45KT ↑ 강수 : 비 비/눈 눈 소나기 TS

\* 본 정보는 항공교통흐름관리를 위한 기상정보로, 공항예보(TAF)와 다를 수 있으니, 다른 용도로 활용하실 수 없습니다.

설명자료	항공교통 기상정보
------	-----------

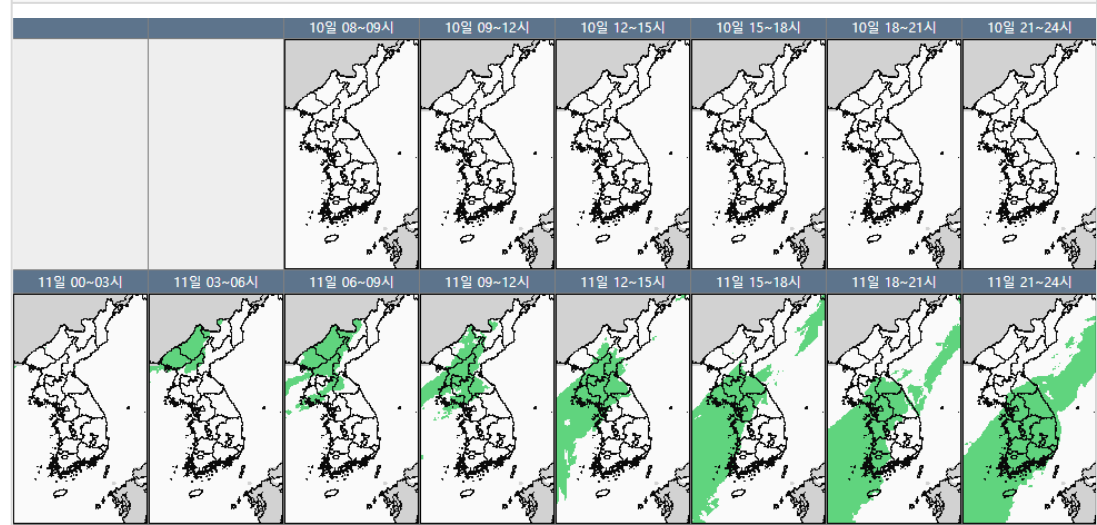
■ 국내 현황/예보 [05.10.(금) ~ 05.11.(토)]



■ 국내 주요공항 현황-예보

- 오늘(10일)은 고기압의 영향을 받아 전국 공항이 대체로 맑겠음. 내일(11일)은 고기압의 가장자리에 있다가 기압골의 영향을 차차 받아, 전국공항이 차차 흐려져 오후부터 비가 오겠음.
- 인천공항: 오늘 16시~내일 20시 다소 강한 바람(15G25KT), 내일 09시~17시 강풍(20G35KT), 급변풍, 내일 15시~24시 비(10mm내외)
- 김포공항: 오늘 15시~19시 다소 강한 바람(15G25KT), 내일 09시~19시 강풍(최대 18G35KT), 급변풍, 내일 14시~24시 비(10~20mm)
- 제주공항: 내일 13시~20시 다소 강한 바람(15G28KT), 급변풍, 내일 21시~24시 비(5mm미만)
- 김해공항: 오늘 14시~17시까지, 내일 09시~24시 남풍유입, 활주로 변경 가능성(190~210°, 10KT↑), 내일 23시~24시 비(5mm내외)

국내 강수 구역 및 형태 : 주의 비 비/눈 눈 소나기



▶ 주요 공항 기상경보(08시 현재)

양양공항 급변풍경보 (05.09 13:06 ~ 05.10 12:00)

양양공항 강풍경보 (05.09 19:19 ~ 05.10 12:00)

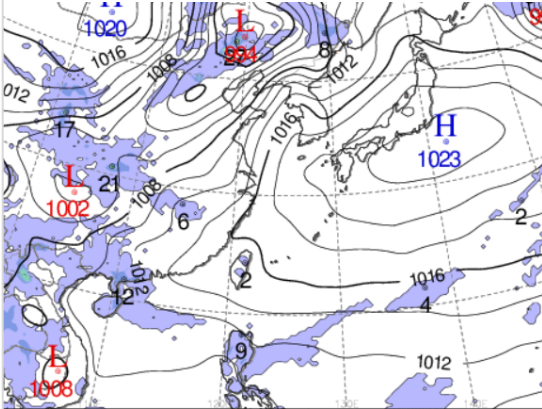
■ 국내 공역(항공로) 위험기상

- 내일 밤부터 서해, 군산, 광주, 제주 서부섹터에 CB/TS 예상.

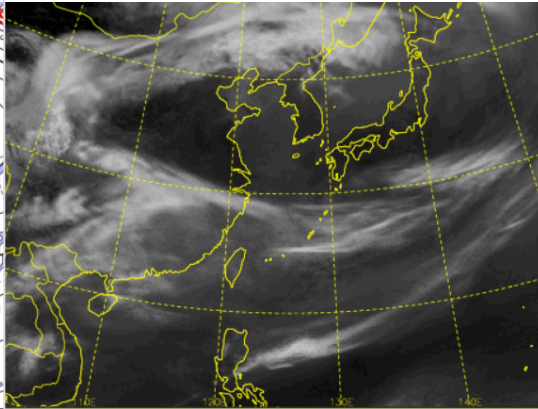
\* 본 정보는 항공교통흐름관리를 위한 기상정보로, 공항예보(TAF)와 다를 수 있으니, 다른 용도로 활용하실 수 없습니다.

■ 국외 실황/예보 [05.10.(금) ~ 05.11.(토)]

예상 일기도 05.10. 15:00KST



예상 구름 영상 05.10. 15:00KST



■ 국외 주요·공항·공역·항공로 실황·예보

【베이징-상하이-광저우-홍콩FIR】

- 베이징공항: 16시~19시까지 CB/TS, 강풍(18G36KT) 동반한 소나기
- 광저우공항: 15시~21시 CB 동반한 소나기
- 홍콩공항: 오늘 12시~18시 다소 강한 바람(15G25KT)

【후쿠오카FIR】 특이사항 없음

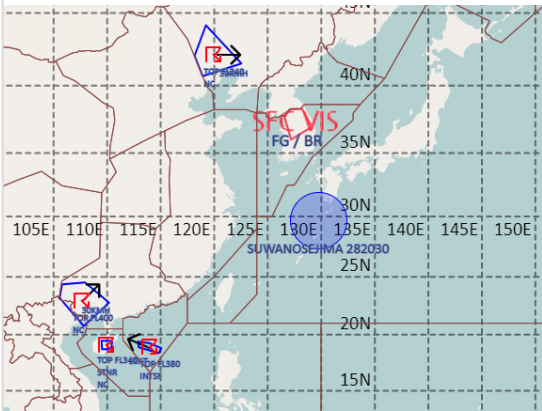
【타이베이FIR】 특이사항 없음

【마닐라FIR】 특이사항 없음

【싼야, 하노이, 호치민FIR】

- 하노이공항: 09시까지 CB/TS 동반한 강한 소나기
- 호치민공항: 17시~20시까지 CB/TS, 다소 강한 바람(15G28KT) 동반한 소나기

공역경보(SIGMET) 05.10. 08:00KST



공역예보(SIGWX) 05.10. 15:00KST



■ 국외 공역(항공로) 위험기상

【공역경보(SIGMET) 현황】

- TS: 광저우FIR(FL400 이하), 싘냐FIR(FL340 이하), 홍콩FIR(FL380 이하), 선양FIR(FL340 이하)
- 화산재: 후쿠오카FIR(스와노세지마, 국내영향없음)

【공역예보(SIGWX)】

- JET: 광저우FIR~상하이FIR(FL430, 100KT), 베이징FIR~선양FIR(FL350, 120KT)
- 난류: 후쿠오카FIR(FL250~380), 베이징FIR~선양FIR(FL430이하)
- CB: 하노이FIR~싼야FIR~광저우FIR~홍콩FIR(FL480 이하), 광저우FIR(FL420이하)