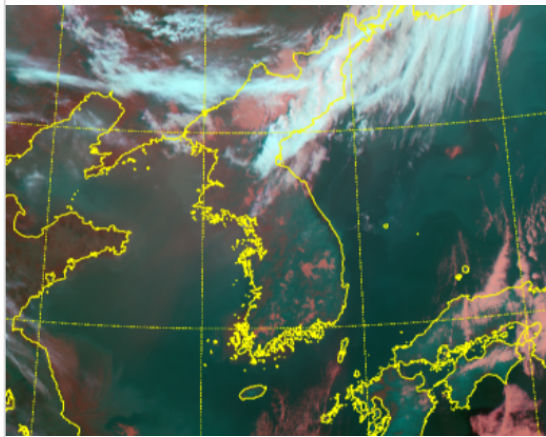


* 본 정보는 항공교통흐름관리를 위한 기상정보로, 공항예보(TAF)와 다를 수 있으니, 다른 용도로 활용하실 수 없습니다.

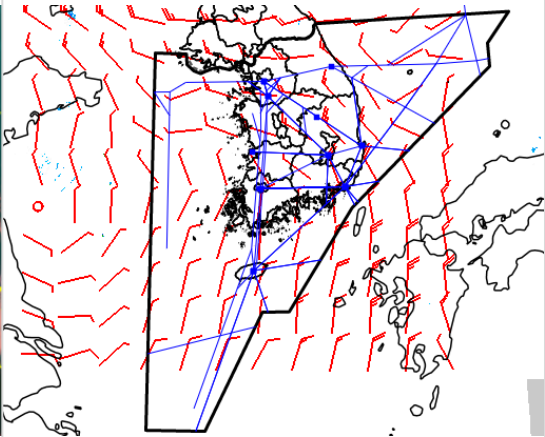
설명자료	항공교통 기상정보
------	-----------

■ 국내 현황/예보 [05.09.(목) ~ 05.10.(금)]

위성영상 05.09. 08:00KST



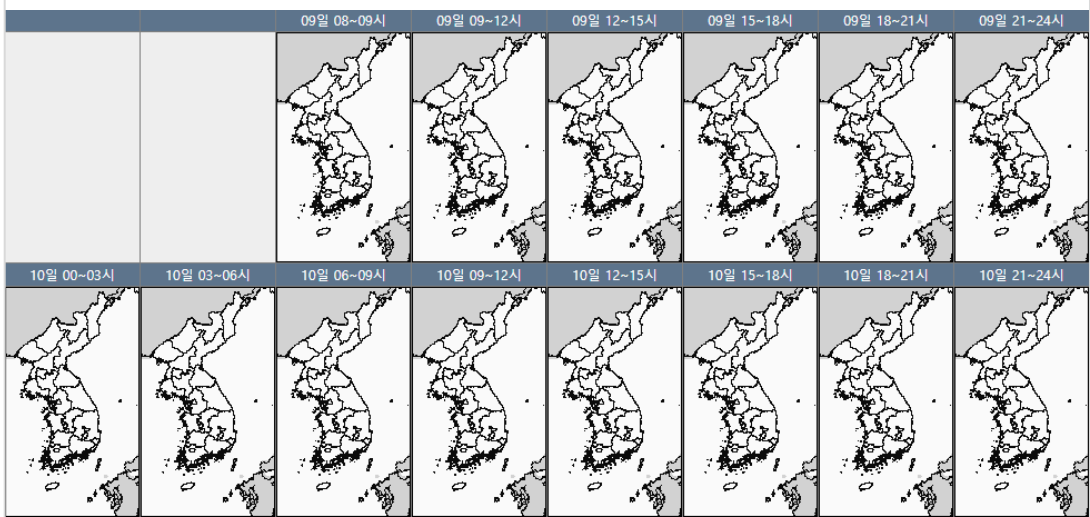
레이더영상 05.09. 08:00KST



■ 국내 주요공항 현황-예보

- 오늘(9일)과 내일(10일)은 고기압의 영향을 받아 전국 공항이 대체로 맑겠음.
- 인천공항: 오늘 12시~19시, 내일 11시~18시 다소 강한 바람(15G25KT)
- 김포공항: 오늘 12시~18시, 내일 12시~15시 다소 강한 바람(15G25KT)
- 김해공항: 오늘 13시~18시, 내일 11시~18시 남풍유입, 활주로 변경 가능성(210°, 10KT ↑)
- 무안공항: 내일 12시~15시 다소 강한 바람(15G25KT)

국내 강수 구역 및 형태 : 주의 비 비/눈 눈 소나기



▶ 주요 공항 기상경보(08시 현재)

양양공항 강풍경보 (05.09 09:00 ~ 05.10 12:00) 사천공항 저시정경보 (05.09 08:00 ~ 05.09 09:00)

사천공항 운고경보 (05.09 08:00 ~ 05.09 09:00)

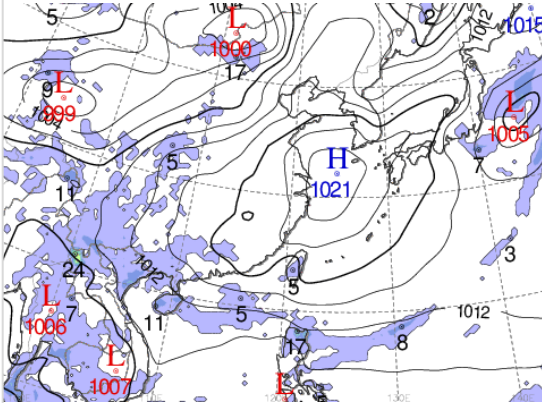
■ 국내 공역(항공로) 위험기상

- 특이사항 없음

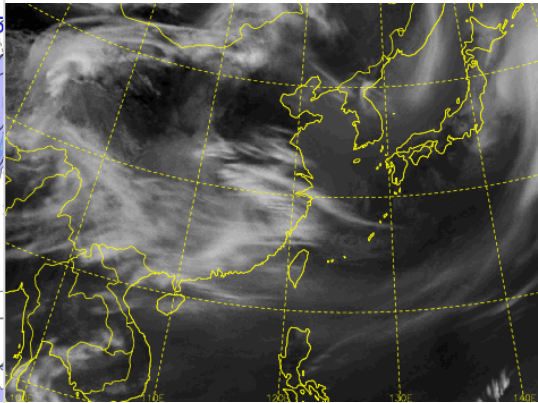
* 본 정보는 항공교통흐름관리를 위한 기상정보로, 공항예보(TAF)와 다를 수 있으니, 다른 용도로 활용하실 수 없습니다.

■ 국외 상황/예보 [05.09.(목) ~ 05.10.(금)]

예상 일기도 05.09. 15:00KST



예상 구름 영상 05.09. 15:00KST



■ 국외 주요·공항·공역·항공로 상황·예보

【베이징·상하이·광저우·홍콩FIR】

- 광저우공항: 오늘 9시~13시 소나기(CB)
- 홍콩공항: 오늘 13시~20시 다소 강한 바람(15G25KT)

【후쿠오카FIR】

- 나리타공항: 내일 9시까지 소나기

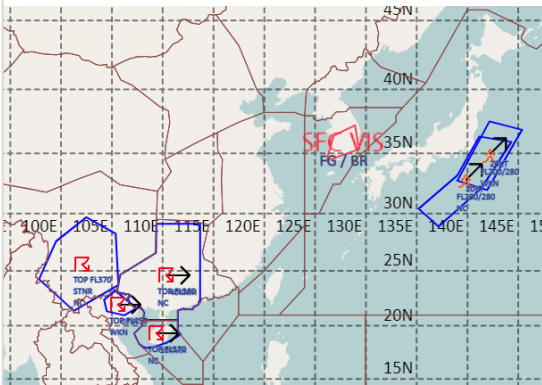
【타이베이FIR】 특이사항 없음

【마닐라FIR】 특이사항 없음

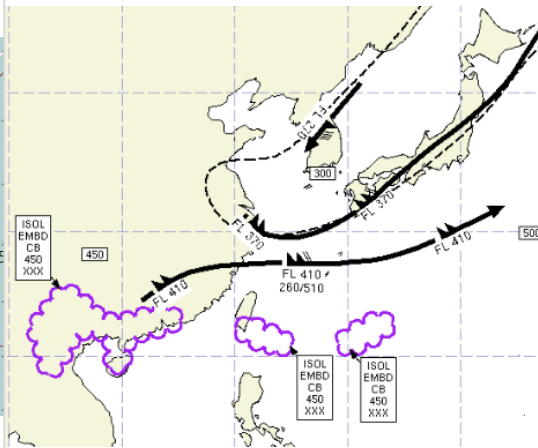
【싼야, 하노이, 호치민FIR】

- 하노이공항: 오늘 9시까지, 13시~16시, 오늘 21시에서 내일 03시 CB/TS 동반한 소나기
- 호치민공항: 오늘 17시~21시까지 CB/TS, 다소 강한 바람(15G26KT) 동반한 소나기

공역경보(SIGMET) 05.09. 08:00KST



공역예보(SIGWX) 05.09. 15:00KST



■ 국외 공역(항공로) 위험기상

[공역경보(SIGMET) 현황]

- TS: 광저우FIR(FL380 이하), 싘냐FIR(FL370 이하), 하노이FIR(FL450 이하), 쿤밍(FL370 이하)
- 난류: 후쿠오카FIR(FL200~280)

[공역예보(SIGWX)]

- JET: 평양FIR~인천FIR(FL270, 90KT), 상하이FIR~후쿠오카FIR(FL370, 120KT), 광저우FIR~상하이FIR~후쿠오카FIR(FL410, 120KT)
- 난류: 상하이FIR~평양FIR~인천FIR~후쿠오카FIR(FL400이하)
- CB: 하노이FIR~싼야FIR~광저우FIR(FL450 이하), 타이베이FIR(FL450 이하), 후쿠오카FIR(FL450 이하)