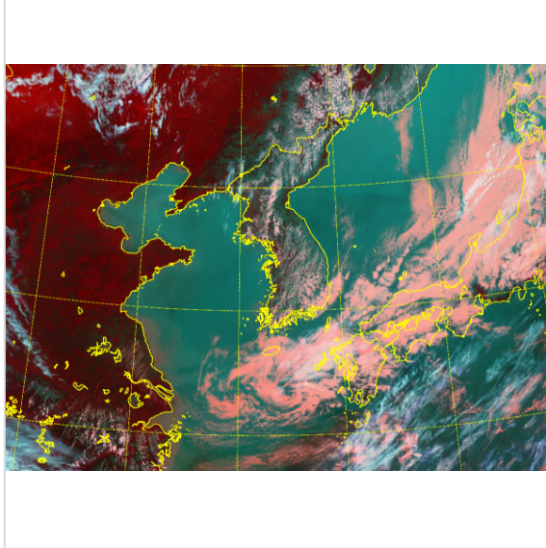


* 본 정보는 항공교통흐름관리를 위한 기상정보로, 공항예보(TAF)와 다를 수 있으니, 다른 용도로 활용하실 수 없습니다.

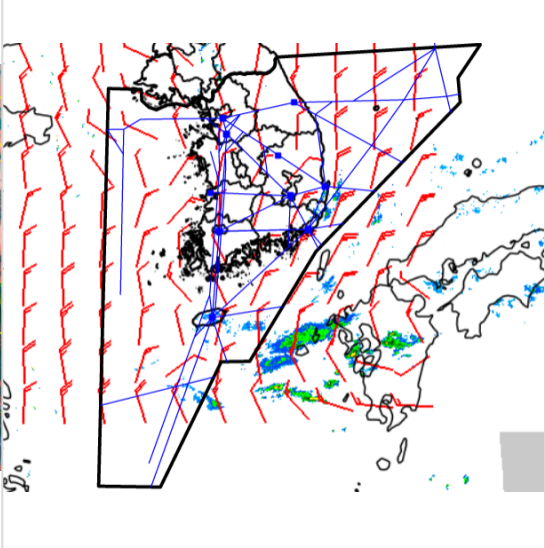
| | |
|------|-----------|
| 설명자료 | 항공교통 기상정보 |
|------|-----------|

■ 국내 실황/예보 [05.08.(수) ~ 05.09.(목)]

위성영상 05.08. 15:00KST



레이더영상 05.08. 15:00KST



■ 국내 주요공항 실황-예보

- 오늘(8일)은 고기압의 가장자리에 들어 중부 공항은 대체로 맑겠으나, 제주공항은 오후 한때 비가 오겠음. 내일(9일)은 고기압의 영향을 받아 전국 공항이 대체로 맑겠음.
- 인천공항: 내일 13시~17시 다소 강한 바람(15G25KT)
- 김포공항: 내일 14시~18시 다소 강한 바람(15G25KT)
- 제주공항: 오늘 16시까지 비(0.1mm 미만), 오늘 17시까지 다소 강한 바람(15G25KT)
- 무안공항: 내일 03시~06시 안개(시정 800m)

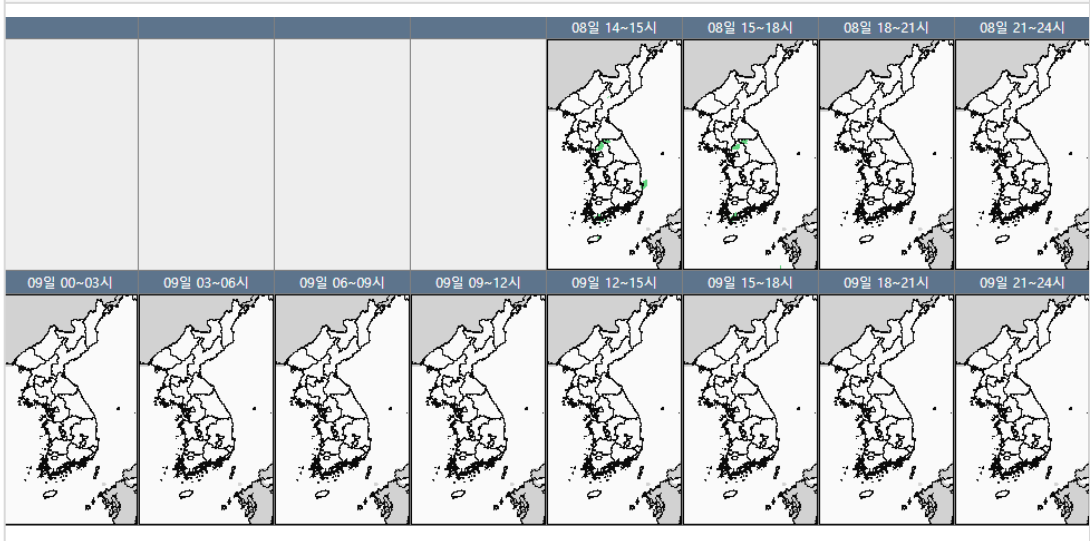
▶ 주요 공항 기상경보(15시 현재)

- 없음

■ 국내 공역(항공로) 위험기상

- 특이사항 없음

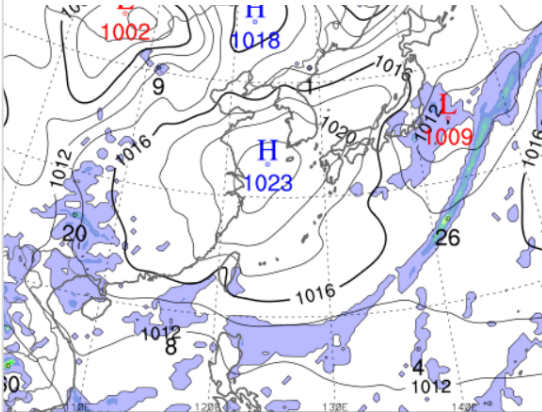
국내 강수 구역 및 형태 : 주의 비 비/눈 눈 소나기



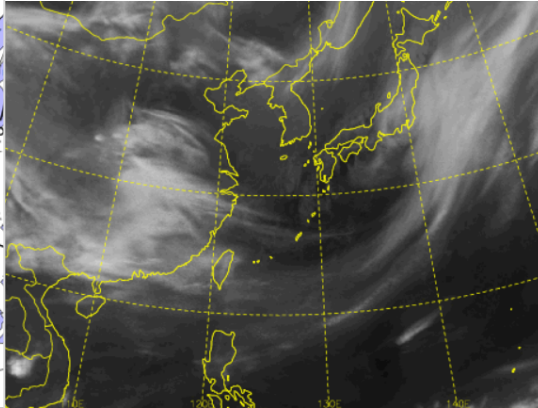
* 본 정보는 항공교통흐름관리를 위한 기상정보, 공항예보(TAF)와 다를 수 있으니, 다른 용도로 활용하실 수 없습니다.

■ 국외 실황/예보 [05.08.(수) ~ 05.09.(목)]

예상 일기도 05.09. 09:00KST



예상 구름 영상 05.09. 09:00KST



■ 국외 주요·공항·공역·항공로 실황·예보

【베이징·상하이·광저우·홍콩FIR】

- 광저우공항: 오늘 15시~21시 CB/TS 동반한 소나기
- 홍콩공항: 오늘 18시~21시 소나기, 내일 12시~18시 다소 강한 바람(15G25KT)

【후쿠오카FIR】 특이사항 없음

【타이베이FIR】 특이사항 없음

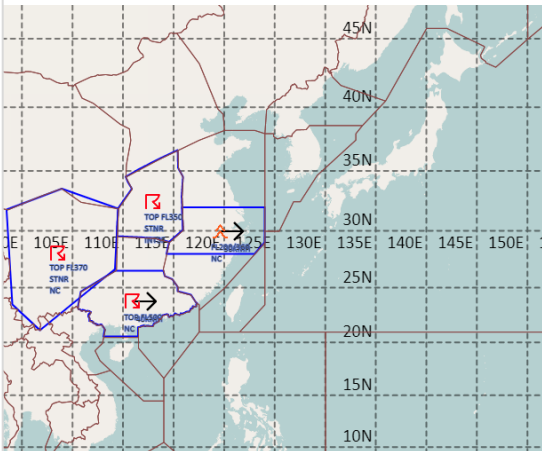
【마닐라FIR】

- 마닐라공항: 오늘 21시까지 CB영향

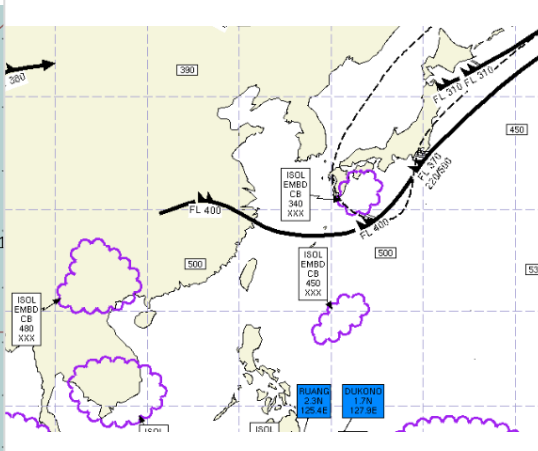
【싼야, 하노이, 호치민FIR】

- 하노이공항: 오늘 19시~23시 CB/TS 동반한 소나기
- 호치민공항: 오늘 21시까지 CB/TS, 다소 강한 바람(15G28KT)동반한 소나기, 23시~내일 03시까지 CB동반한 소나기, 내일 17시~20시까지 CB/TS, 다소 강한 바람(15G26KT)동반한 강한 소나기

공역경보(SIGMET) 05.08. 15:00KST



공역예보(SIGWX) 05.09. 03:00KST



■ 국외 공역(항공로) 위험기상

[공역경보(SIGMET) 현황]

- TS: 광저우FIR(FL500 이하), 우한FIR(FL350 이하)
- 난류: 상하이FIR(FL200~360)

[공역예보(SIGWX)]

- JET: 상하이FIR~후쿠오카FIR(FL400, 140KT),
- 난류: 후쿠오카FIR(FL360이하)
- CB: 하노이FIR~광저우FIR(FL480 이하), 호치민FIR(FL520 이하), 후쿠오카FIR(FL340 이하)