

* 본 정보는 항공교통흐름관리를 위한 기상정보로, 공항예보(TAF)와 다를 수 있으니, 다른 용도로 활용하실 수 없습니다.

	항공교통기상정보	
	2024년 05월 08일 09:00KST	항공기상청 예보과

■ 국내공항 위험기상 [05.08.(수) ~ 05.09.(목)]

개요

○ 오늘(8일)은 고기압의 가장자리에 들어 중부 공항은 대체로 맑겠으나, 남부공항과 제주공항은 기압골의 영향을 받다가 차차 벗어나 오전까지 비가 조금 오는 곳이 있겠음. 내일(9일)은 중국 상하이 부근에서 동쪽으로 이동하는 고기압의 영향을 받아 전국 공항이 대체로 맑겠음.

- 인천공항: 오늘 15시~17시, 내일 13시~15시 다소 강한 바람(15G25KT)
- 제주공항: 오늘 11시까지 비(5mm 미만), 오늘 18시까지 강풍(최대 20G35KT)과 급변풍(오늘 15시까지)
- 무안공항: 내일 03시~07시 안개(시정 800m)

▶ 주요 공항 기상경보(08시 현재)

제주공항 급변풍경보 (05.08 07:19 ~ 05.08 15:00)

공항	기상요소	05월 08일 수요일																		05월 09일 목요일																		비고									
		01	02	03	04	05	06	07	08	09	10	11	12	13	14	15	16	17	18	19	20	21	22	23	24	01	02	03	04	05	06	07	08	09	10	11	12		13	14	15	16	17	18	19	20	21
인천 RKSI	시정																																														
	GUST																																														
	급변풍																																														
	강수 TS																																														
김포 RKSS	시정																																														
	GUST																																														
	급변풍																																														
	강수 TS																																														
제주 RKPC	시정																																														
	GUST																																													최대 20G35KT	
	급변풍																																														
	강수 TS																																													5mm미만	
김해 RKPJ	시정																																														
	GUST																																														
	활주로 변경																																														
	강수 TS																																														
무안 RKJB	시정																																														
	GUST																																														
	급변풍																																														
	강수 TS																																												800m		

시정 : 800m ↓ 400m ↓ 200m ↓ GUST : 25KT ↑ 35KT ↑ 45KT ↑ 강수 : 비 비/눈 눈 소나기 TS 김해 활주로 변경 : (150~210°, 10KT ↑)

* 본 정보는 항공교통흐름관리를 위한 기상정보로, 공항예보(TAF)와 다를 수 있으니, 다른 용도로 활용하실 수 없습니다.

■ 국내공항(공군 관할) 위험기상 [05.08.(수) ~ 05.09.(목)]

공항	기상요소	05월 08일 수요일																								05월 09일 목요일																								비고
		01	02	03	04	05	06	07	08	09	10	11	12	13	14	15	16	17	18	19	20	21	22	23	24	01	02	03	04	05	06	07	08	09	10	11	12	13	14	15	16	17	18	19	20	21	22	23	24	
대구 RKTN	시정																																																	
	GUST																																																	
	강수 TS																																																	
청주 RKTU	시정																																																	
	GUST																																																	
	강수 TS																																																	

■ 국내공역 위험기상 [05.08.(수) ~ 05.09.(목)]

개요	○ 오늘 밤까지 동해, 포항, 대구, 남해, 제주 섹터(FL150~250)에 보통 난류 예상
	○ 국내 공역경보(SIGMET, 08시 현재): 착빙(FL070~130)

섹터	기상요소	05월 08일 수요일																								05월 09일 목요일																								비고
		01	02	03	04	05	06	07	08	09	10	11	12	13	14	15	16	17	18	19	20	21	22	23	24	01	02	03	04	05	06	07	08	09	10	11	12	13	14	15	16	17	18	19	20	21	22	23	24	
군산	CB/TS																																																	
	강풍																																																	
광주	CB/TS																																																	
	강풍																																																	
제주	CB/TS																																																	
	강풍																																																	
남해	CB/TS																																																	
	강풍																																																	
서해	CB/TS																																																	
	강풍																																																	
강릉	CB/TS																																																	
	강풍																																																	
동해	CB/TS																																																	
	강풍																																																	
포항	CB/TS																																																	
	강풍																																																	
대구	CB/TS																																																	
	강풍																																																	

(공군) 시정 : 800m ↓ 400m ↓ 200m ↓ GUST : 25KT ↑ 35KT ↑ 45KT ↑ 강수 : 비 비/눈 눈 소나기 TS (공역) 강풍 : 150KT ↑

* 본 정보는 항공교통흐름관리를 위한 기상정보로, 공항예보(TAF)와 다를 수 있으니, 다른 용도로 활용하실 수 없습니다.

■ 국외 공항·공역·항공로 [05.08.(수) ~ 05.09.(목)]																																																		
구분	기상요소	05월 08일 수요일																								05월 09일 목요일																								
		01	02	03	04	05	06	07	08	09	10	11	12	13	14	15	16	17	18	19	20	21	22	23	24	01	02	03	04	05	06	07	08	09	10	11	12	13	14	15	16	17	18	19	20	21	22	23	24	
중국	베이징 ZBAA	시정																																																
		GUST																																																
	강수																																																	
	TS																																																	
	칭따오 ZSQD	시정																																																
GUST																																																		
강수																																																		
TS																																																		
푸둥 ZSPD	시정																																																	
	GUST																																																	
강수																																																		
TS																																																		
광저우 ZGGG	시정																																																	
	GUST																																																	
강수																																																		
TS																																																		
홍콩 VHHH	시정																																																	
	GUST																																																	
강수																																																		
TS																																																		
일본	나리타 RJAA	시정																																																
		GUST																																																
강수																																																		
TS																																																		
간사이 RJBB	시정																																																	
	GUST																																																	
강수																																																		
TS																																																		
타이베이	타오위안 RCTP	시정																																																
GUST																																																		
강수																																																		
TS																																																		
필리핀	마닐라 RPLL	시정																																																
GUST																																																		
강수																																																		
TS																																																		
베트남	하노이 VVNB	시정																																																
GUST																																																		
강수																																																		
TS																																																		

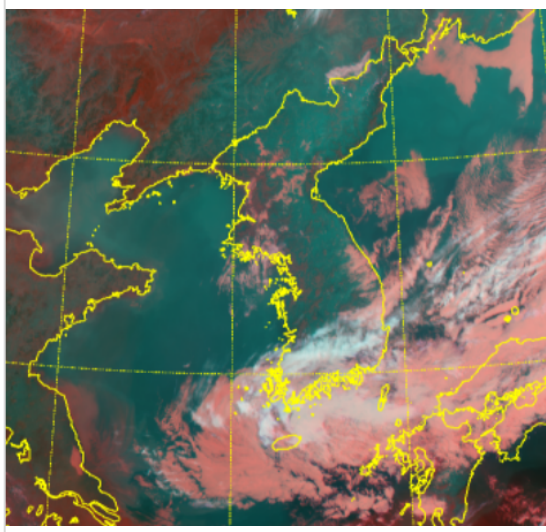
(국외) 시정 : 1km ↓ 400m ↓ 200m ↓ GUST : 25KT ↑ 35KT ↑ 45KT ↑ 강수 : 비 비/눈 눈 소나기 TS

* 본 정보는 항공교통흐름관리를 위한 기상정보로, 공항예보(TAF)와 다를 수 있으니, 다른 용도로 활용하실 수 없습니다.

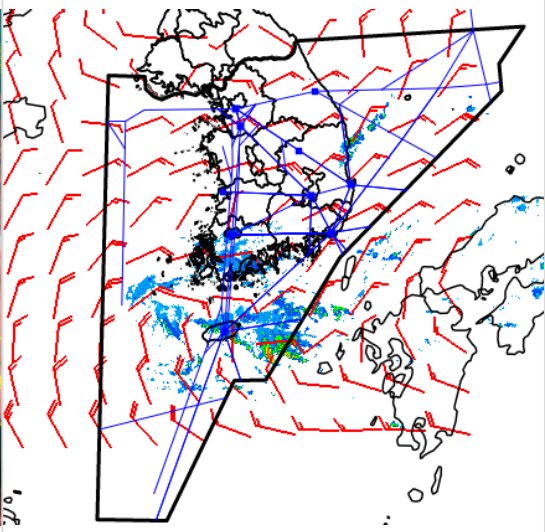
설명자료	항공교통 기상정보
------	-----------

■ 국내 현황/예보 [05.08.(수) ~ 05.09.(목)]

위성영상 05.08. 08:00KST



레이더영상 05.08. 08:00KST



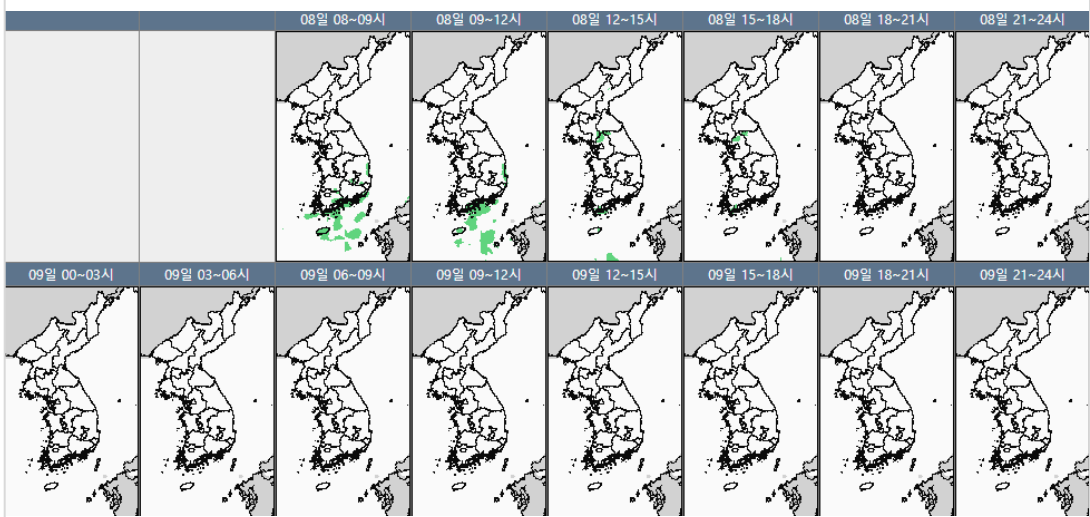
■ 국내 주요공항 현황-예보

- 오늘(8일)은 고기압의 가장자리에 들어 중부 공항은 대체로 맑겠으나, 남부공항과 제주공항은 기압골의 영향을 받다가 차차 벗어나 오전까지 비가 조금 오는 곳이 있겠음. 내일(9일)은 중국 상하이 부근에서 동쪽으로 이동하는 고기압의 영향을 받아 전국 공항이 대체로 맑겠음.
- 인천공항: 오늘 15시~17시, 내일 13시~15시 다소 강한 바람(15G25KT)
- 제주공항: 오늘 11시까지 비(5mm 미만), 오늘 18시까지 다소 강한 바람(15G28KT)과 급변풍(오늘 15시까지)
- 무안공항: 내일 03시~07시 안개(시정 800m)

▶ 주요 공항 기상경보(08시 현재)

제주공항 급변풍경보 (05.08 07:19 ~ 05.08 15:00)

국내 강수 구역 및 형태 : 주의 비 비/눈 눈 소나기



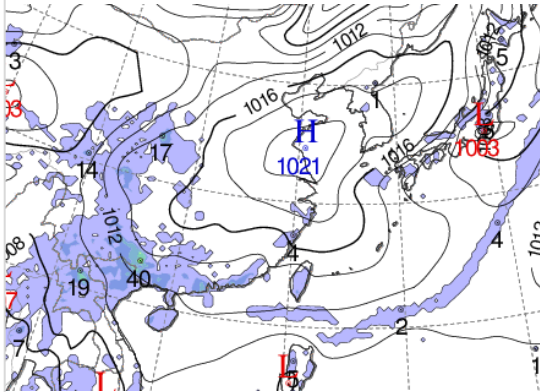
■ 국내 공역(항공로) 위험기상

- 오늘 밤까지 동해, 포항, 대구, 남해, 제주 섹터(FL150~250)에 보통 난류 예상

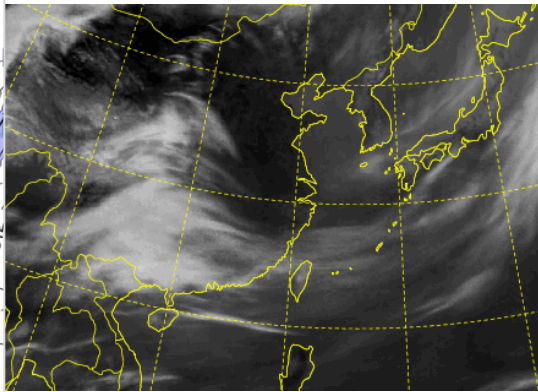
* 본 정보는 항공교통흐름관리를 위한 기상정보로, 공항예보(TAF)와 다를 수 있으니, 다른 용도로 활용하실 수 없습니다.

■ 국외 실황/예보 [05.08.(수) ~ 05.09.(목)]

예상 일기도 05.08. 15:00KST



예상 구름 영상 05.08. 15:00KST



■ 국외 주요·공항·공역·항공로 실황·예보

【베이징·상하이·광저우·홍콩FIR】

- 광저우공항: 오늘 15시~19시 CB/TS 동반한 소나기
- 홍콩공항: 오늘 9시~11시 CB/TS 동반한 소나기, 18시~21시 소나기

【후쿠오카FIR】

- 나리타공항: 오늘 15시~18시 CB/TS동반 소나기

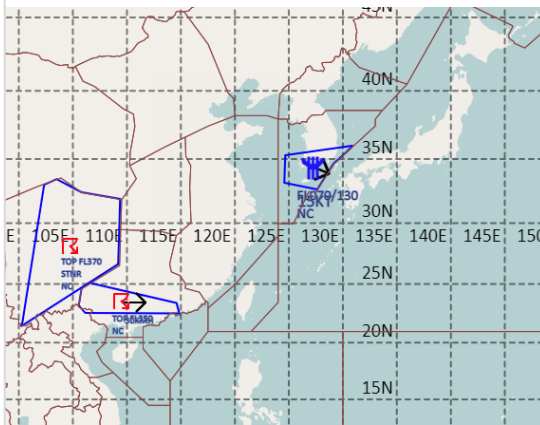
【타이베이FIR】 특이사항 없음

【마닐라FIR】 특이사항 없음

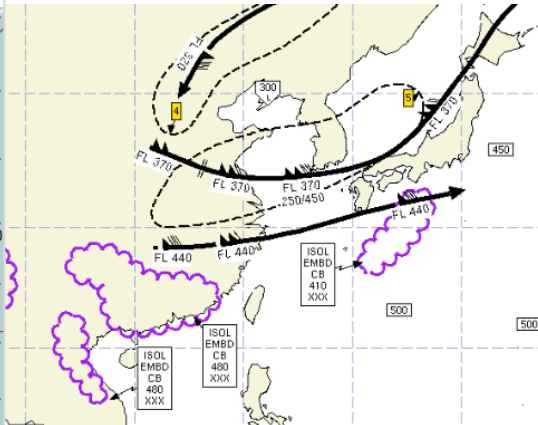
【싼야, 하노이, 호치민FIR】

- 하노이공항: 오늘 19시~23시 CB/TS 동반한 소나기
- 호치민공항: 오늘 17시~21시 CB/TS

공역경보(SIGMET) 05.08. 08:00KST



공역예보(SIGWX) 05.08. 15:00KST



■ 국외 공역(항공로) 위험기상

[공역경보(SIGMET) 현황]

- TS: 광저우FIR(FL350 이하), 쿤밍FIR(FL370 이하)
- 착빙: 인천FIR(FL070~130)

[공역예보(SIGWX)]

- JET: 상하이FIR~인천FIR~후쿠오카FIR(FL370, 140KT), 상하이FIR~후쿠오카FIR(FL440, 110KT), 베이징FIR~선양FIR(FL320, 110KT)
- 난류: 우한FIR~상하이FIR~평양FIR~인천FIR~후쿠오카FIR(FL250~410), 베이징FIR~선양FIR(FL250~370)
- CB: 광저우FIR~상하이FIR~홍콩FIR(FL480 이하), 하노이FIR(FL480 이하), 후쿠오카FIR(FL410 이하)