

* 본 정보는 항공교통흐름관리를 위한 기상정보로, 공항예보(TAF)와 다를 수 있으니, 다른 용도로 활용하실 수 없습니다.

	항공교통기상정보	
	2024년 05월 07일 16:00KST	항공기상청 예보과

■ 국내공항 위험기상 [05.07.(화) ~ 05.08.(수)]

개요	<p>○ 오늘(7일)은 저기압의 영향으로 전국 공항이 구름 많거나 대체로 흐리고 인천, 김포공항은 오후까지, 김해, 무안공항은 내일 새벽까지 비가 내리겠음. 내일(8일)은 고기압의 가장자리에 들어 중부 공항은 대체로 맑겠으나, 제주공항은 기압골의 영향을 받다가 차차 벗어나 새벽부터 오전까지 약한 비가 예상됨.</p> <ul style="list-style-type: none"> - 인천공항: 오늘 16시까지 비(1mm 미만) - 김포공항: 오늘 18시까지 비(1mm 내외) - 제주공항: 오늘 21시까지, 내일 09시~17시 다소 강한 바람(15G25KT)과 급변풍, 내일 04시~10시 비(5mm 미만) - 김해공항: 내일 06시까지 비(5~8mm) <p>▶ 주요 공항 기상경보(15시 현재)</p> <p>○ 없음</p>
----	--

공항	기상요소	05월 07일 화요일																								05월 08일 수요일																								비고
		01	02	03	04	05	06	07	08	09	10	11	12	13	14	15	16	17	18	19	20	21	22	23	24	01	02	03	04	05	06	07	08	09	10	11	12	13	14	15	16	17	18	19	20	21	22	23	24	
인천 RKSI	시정																																																	
	GUST																																																	
	급변풍																																																	
	강수 TS																																																	1mm 미만
김포 RKSS	시정																																																	
	GUST																																																	
	급변풍																																																	
	강수 TS																																																	1mm 내외
제주 RKPC	시정																																																	
	GUST																																																	15G25kt
	급변풍																																																	(내일): 5mm 미만
	강수 TS																																																	
김해 RKPX	시정																																																	
	GUST																																																	
	활주로 변경																																																	
	강수 TS																																																	5~8mm
무안 RKJB	시정																																																	
	GUST																																																	(속풍) 15G25KT
	급변풍																																																	
	강수 TS																																																	5mm 내외

시정 : 800m ↓ 400m ↓ 200m ↓ GUST : 25KT ↑ 35KT ↑ 45KT ↑ 강수 : 비 비/눈 눈 소나기 TS 김해 활주로 변경 : (150~210°, 10KT ↑)

* 본 정보는 항공교통흐름관리를 위한 기상정보로, 공항예보(TAF)와 다를 수 있으니, 다른 용도로 활용하실 수 없습니다.

국외 공항·공역·항공로 [05.07.(화) ~ 05.08.(수)]																																																		
구분	기상요소	05월 07일 화요일																								05월 08일 수요일																								
		01	02	03	04	05	06	07	08	09	10	11	12	13	14	15	16	17	18	19	20	21	22	23	24	01	02	03	04	05	06	07	08	09	10	11	12	13	14	15	16	17	18	19	20	21	22	23	24	
중국	베이징 ZBAA	시정																																																
	GUST																																																	
	강수																																																	
	TS																																																	
	칭따오 ZSQD	시정																																																
GUST																																																		
강수																																																		
TS																																																		
푸둥 ZSPD	시정																																																	
GUST																																																		
강수																																																		
TS																																																		
광저우 ZGGG	시정																																																	
GUST																																																		
강수																																																		
TS																																																		
홍콩 VHHH	시정																																																	
GUST																																																		
강수																																																		
TS																																																		
일본	나리타 RJAA	시정																																																
	GUST																																																	
강수																																																		
TS																																																		
간사이 RJBB	시정																																																	
GUST																																																		
강수																																																		
TS																																																		
타이베이	타오위안 RCTP	시정																																																
GUST																																																		
강수																																																		
TS																																																		
필리핀	마닐라 RPLL	시정																																																
GUST																																																		
강수																																																		
TS																																																		
베트남	하노이 VVNB	시정																																																
GUST																																																		
강수																																																		
TS																																																		

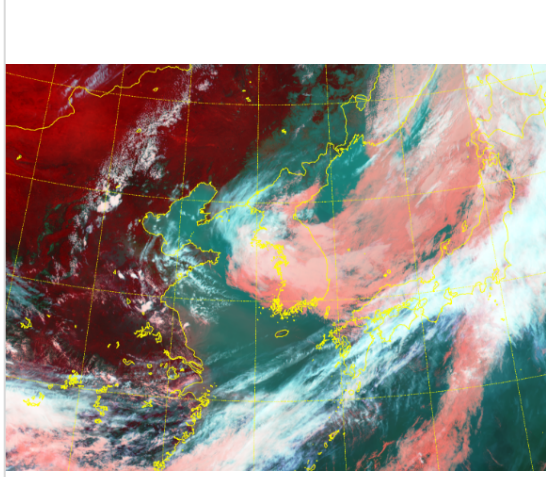
(국외) 시정 : 1km ↓ 400m ↓ 200m ↓ GUST : 25KT ↑ 35KT ↑ 45KT ↑ 강수 : 비 비/눈 눈 소나기 TS

* 본 정보는 항공교통흐름관리를 위한 기상정보로, 공항예보(TAF)와 다를 수 있으니, 다른 용도로 활용하실 수 없습니다.

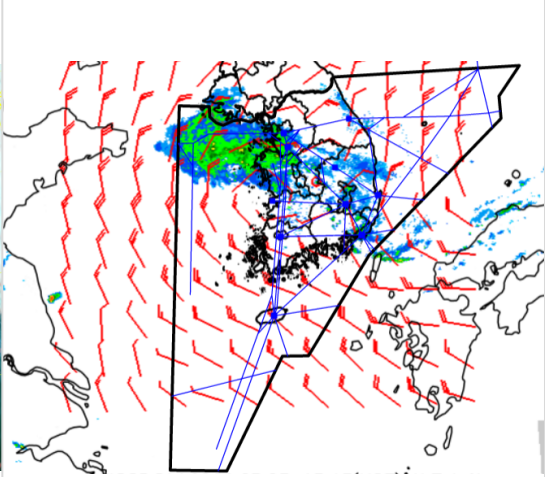
설명자료	항공교통 기상정보
------	-----------

■ 국내 실황/예보 [05.07.(화) ~ 05.08.(수)]

위성영상 05.07. 15:00KST



레이더영상 05.07. 15:00KST



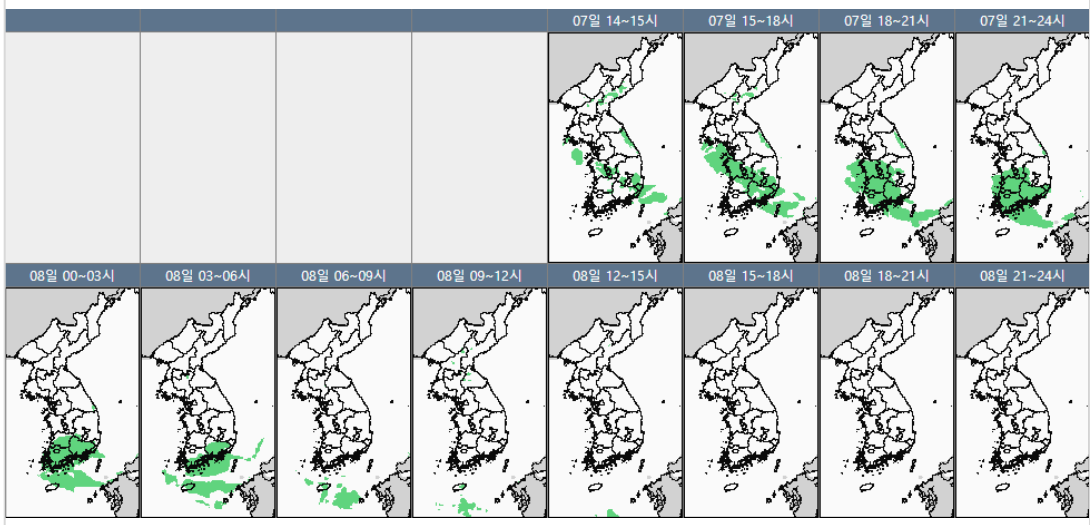
■ 국내 주요공항 실황-예보

- 오늘(7일)은 저기압의 영향으로 전국 공항이 구름 많거나 대체로 흐리고 인천, 김포공항은 오후까지, 김해, 무안공항은 내일 새벽까지 비가 내리겠음. 내일(8일)은 고기압의 가장자리에 들어 중부 공항은 대체로 맑겠으나, 제주공항은 기압골의 영향을 받다가 차차 벗어나 새벽부터 오전까지 약한 비가 예상됨.
- 인천공항: 오늘 16시까지 비(1mm 미만)
- 김포공항: 오늘 18시까지 비(1mm 내외)
- 제주공항: 오늘 21시까지, 내일 09시~17시 다소 강한 바람(15G25KT)과 급변풍, 내일 04시~10시 비(5mm 미만)
- 김해공항: 내일 06시까지 비(5~8mm)

▶ 주요 공항 기상경보(15시 현재)

- 없음

국내 강수 구역 및 형태 : 주의 비 비/눈 눈 소나기



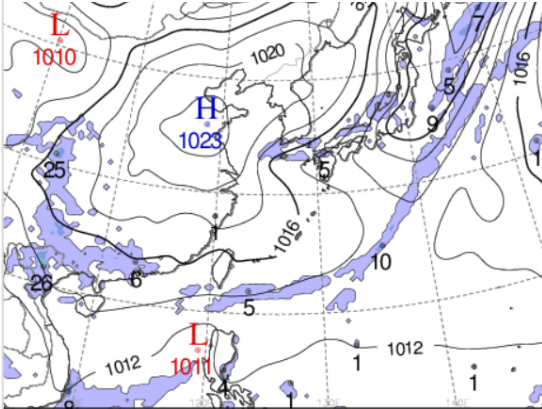
■ 국내 공역(항공로) 위험기상

- 내일 새벽까지 군산, 광주, 대구, 포항, 남해 섹터(FL100~150)에 보통 착빙 예상
- 내일 새벽까지 광주, 제주, 남해 섹터(FL150~250)에 보통 난류 예상

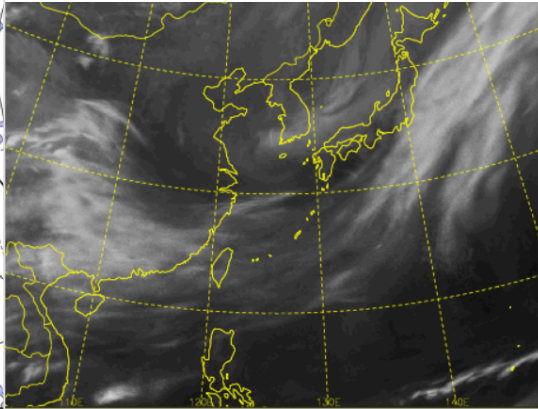
* 본 정보는 항공교통흐름관리를 위한 기상정보로, 공항예보(TAF)와 다를 수 있으니, 다른 용도로 활용하실 수 없습니다.

■ 국외 상황/예보 [05.07.(화) ~ 05.08.(수)]

예상 일기도 05.08. 09:00KST



예상 구름 영상 05.08. 09:00KST



■ 국외 주요·공항·공역·항공로 상황·예보

【베이징·상하이·광저우·홍콩FIR】

- 칭따오공항: 내일 15시까지 다소 강한 바람(16G26KT)
- 광저우공항: 오늘 19시~내일 03시 CB/TS 동반한 소나기
- 홍콩공항: 오늘 17시~21시 소나기(CB)

【후쿠오카FIR】

- 나리타공항: 내일 02시까지 소나기, 내일 07시~21시까지 소나기(15시~18시 CB/TS동반)

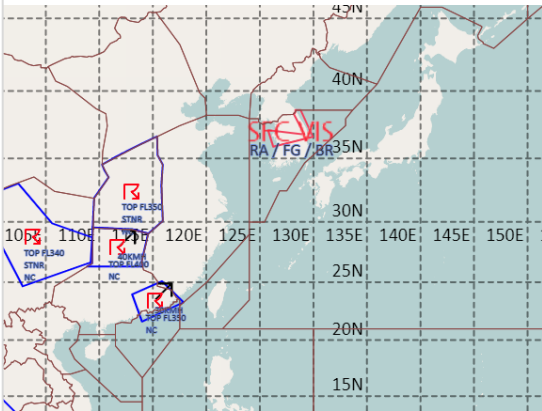
【타이베이FIR】 특이사항 없음

【마닐라FIR】 특이사항 없음

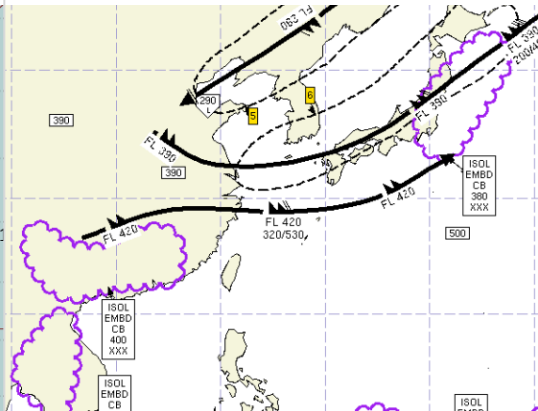
【싼야, 하노이, 호치민FIR】

- 하노이공항: 오늘 21시까지, 내일 03시~09시 CB/TS 동반한 소나기
- 호치민공항: 오늘 20시까지 다소 강한 바람(15G26KT), CB/TS 동반한 소나기, 내일 16시~21시 C B/TS 동반한 소나기

공역경보(SIGMET) 05.07. 15:00KST



공역예보(SIGWX) 05.08. 03:00KST



■ 국외 공역(항공로) 위험기상

[공역경보(SIGMET) 현황]

- TS: 우한FIR(FL350 이하), 베이징FIR(FL320 이하), 광저우FIR(FL430 이하), 싘양FIR(FL330 이하)

[공역예보(SIGWX)]

- JET: 상하이FIR~인천FIR~후쿠오카FIR(FL390, 120KT), 상하이FIR~후쿠오카FIR(FL420, 120KT), 베이징FIR~선양FIR(FL390, 110KT)
- 난류: 상하이FIR~인천FIR~후쿠오카FIR(FL330이하), 베이징FIR~선양FIR(FL370이하)
- CB: 광저우FIR~상하이FIR(FL400 이하), 하노이FIR~호치민FIR(FL520 이하), 후쿠오카FIR(FL380 이하)