

* 본 정보는 항공교통흐름관리를 위한 기상정보로, 공항예보(TAF)와 다를 수 있으니, 다른 용도로 활용하실 수 없습니다.

국내공항(공군 관할) 위험기상		[05.07.(화) ~ 05.08.(수)]																																					
공항	기상요소	05월 07일 화요일												05월 08일 수요일												비고													
		01	02	03	04	05	06	07	08	09	10	11	12	13	14	15	16	17	18	19	20	21	22	23	24														
대구 RKTN	시정																																						
	GUST																																						
	강수 TS																																					1~3mm	
청주 RKTU	시정																																						
	GUST																																						
	강수 TS																																					5~10mm	

국내공역 위험기상		[05.07.(화) ~ 05.08.(수)]																							
개요	<ul style="list-style-type: none"> ○ 오늘 오후까지 서해, 군산 섹터(FL100~180)에 보통 착빙 예상 ○ 오늘 오후까지 광주, 제주, 남해, 대구, 포항 섹터(FL170~250)에 보통 난류 예상 																								
	<ul style="list-style-type: none"> ○ 국내 공역경보(SIGMET, 08시 현재): 없음 																								

섹터	기상요소	05월 07일 화요일												05월 08일 수요일												비고											
		01	02	03	04	05	06	07	08	09	10	11	12	13	14	15	16	17	18	19	20	21	22	23	24												
군산	CB/TS																																				
	강풍																																				
광주	CB/TS																																				
	강풍																																				
제주	CB/TS																																				
	강풍																																				
남해	CB/TS																																				
	강풍																																				
서해	CB/TS																																				
	강풍																																				
강릉	CB/TS																																				
	강풍																																				
동해	CB/TS																																				
	강풍																																				
포항	CB/TS																																				
	강풍																																				
대구	CB/TS																																				
	강풍																																				

(공군) 시정 : 800m ↓ 400m ↓ 200m ↓ GUST : 25KT ↑ 35KT ↑ 45KT ↑ 강수 : 비 비/눈 눈 소나기 TS (공역) 강풍 : 150KT ↑

* 본 정보는 항공교통흐름관리를 위한 기상정보로, 공항예보(TAF)와 다를 수 있으니, 다른 용도로 활용하실 수 없습니다.

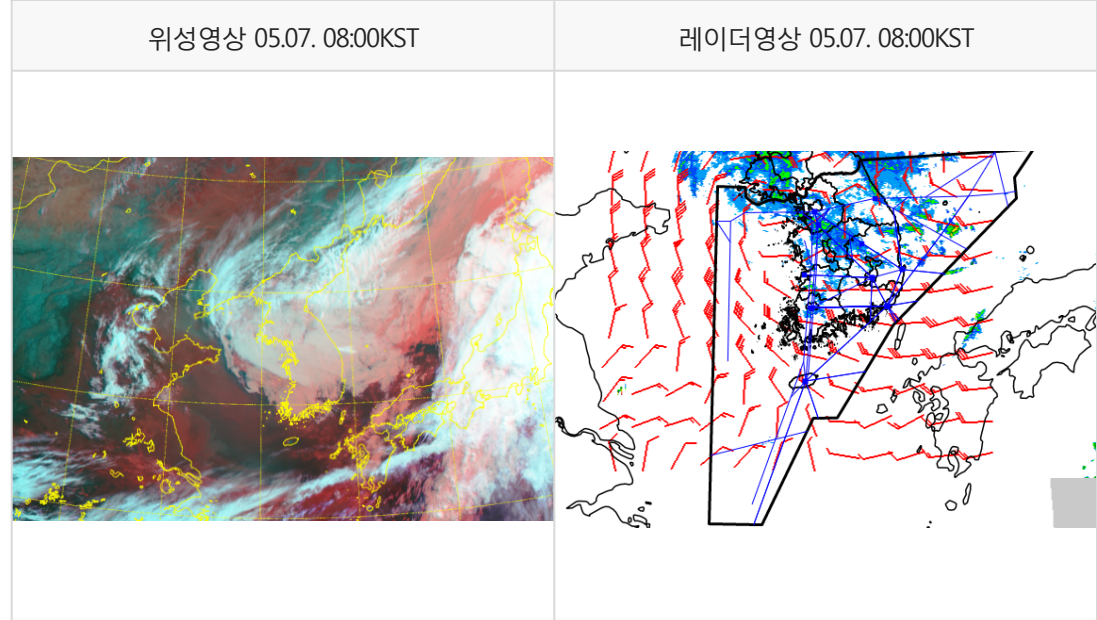
국외 공항·공역·항공로 [05.07.(화) ~ 05.08.(수)]																																																		
구분	기상요소	05월 07일 화요일																								05월 08일 수요일																								
		01	02	03	04	05	06	07	08	09	10	11	12	13	14	15	16	17	18	19	20	21	22	23	24	01	02	03	04	05	06	07	08	09	10	11	12	13	14	15	16	17	18	19	20	21	22	23	24	
중국	베이징 ZBAA	시정																																																
		GUST																																																
	강수																																																	
	TS																																																	
	칭따오 ZSQD	시정																																																
GUST																																																		
강수																																																		
TS																																																		
푸둥 ZSPD	시정																																																	
	GUST																																																	
강수																																																		
TS																																																		
광저우 ZGGG	시정																																																	
	GUST																																																	
강수																																																		
TS																																																		
홍콩 VHHH	시정																																																	
	GUST																																																	
강수																																																		
TS																																																		
일본	나리타 RJAA	시정																																																
		GUST																																																
강수																																																		
TS																																																		
간사이 RJBB	시정																																																	
	GUST																																																	
강수																																																		
TS																																																		
타이베이	타오위안 RCTP	시정																																																
		GUST																																																
강수																																																		
TS																																																		
필리핀	마닐라 RPLL	시정																																																
		GUST																																																
강수																																																		
TS																																																		
베트남	하노이 VVNB	시정																																																
		GUST																																																
강수																																																		
TS																																																		

(국외) 시정 : 1km ↓ 400m ↓ 200m ↓ GUST : 25KT ↑ 35KT ↑ 45KT ↑ 강수 : 비 비/눈 눈 소나기 TS

* 본 정보는 항공교통흐름관리를 위한 기상정보로, 공항예보(TAF)와 다를 수 있으니, 다른 용도로 활용하실 수 없습니다.

설명자료	항공교통 기상정보
------	-----------

■ 국내 실황/예보 [05.07.(화) ~ 05.08.(수)]



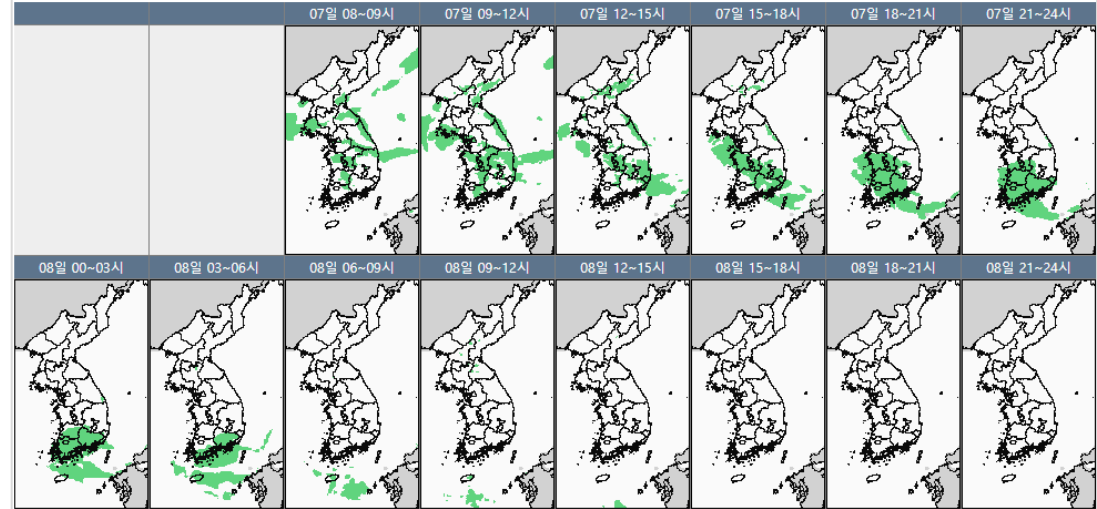
■ 국내 주요공항 실황-예보

- 오늘(7일)은 서해중부해상에서 남동진하는 저기압의 영향으로 전국 공항이 구름 많거나 대체로 흐리고 인천, 김포공항은 오후까지, 김해, 무안공항은 내일 새벽까지 비가 내리겠음. 내일(8일)은 중국 산둥반도 부근에서 남진하는 고기압의 가장자리에 들어 중부 공항은 대체로 맑겠으나, 남부 공항과 제주도는 기압골의 영향을 받다가 차차 벗어나 오전까지 비가 조금 내리는 곳이 있겠음.
- 인천공항: 오늘 15시까지 비(5mm 미만), 오늘 오후까지 구름고도 300ft 내외 예상
- 김포공항: 오늘 09시까지, 오늘 13시~16시 비(5mm 미만)
- 제주공항: 오늘 17시까지, 내일 09시~15시 다소 강한 바람(15G28KT), 내일 03시~07시 비(5mm 미만)
- 김해공항: 오늘 16시까지 남풍 유입, 오늘 12시~내일 03시 비(3~5mm)

▶ 주요 공항 기상경보(08시 현재)

○ 없음

국내 강수 구역 및 형태 : 주의 비 비/눈 눈 소나기



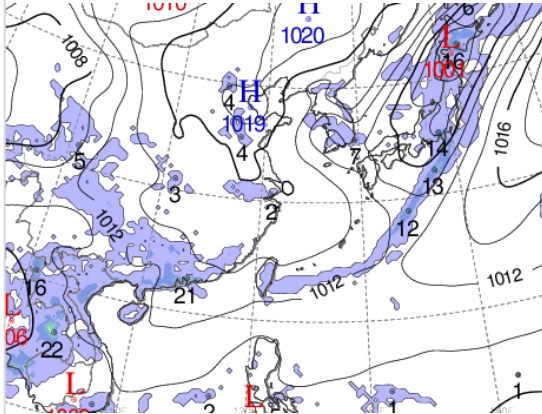
■ 국내 공역(항공로) 위험기상

- 오늘 오후까지 서해, 군산 섹터(FL100~180)에 보통 착빙 예상
- 오늘 오후까지 광주, 제주, 남해, 대구, 포항 섹터(FL170~250)에 보통 난류 예상

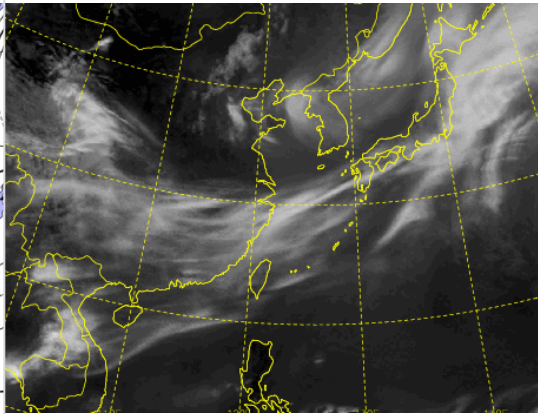
* 본 정보는 항공교통흐름관리를 위한 기상정보로, 공항예보(TAF)와 다를 수 있으니, 다른 용도로 활용하실 수 없습니다.

■ 국외 실황/예보 [05.07.(화) ~ 05.08.(수)]

예상 일기도 05.07. 15:00KST



예상 구름 영상 05.07. 15:00KST



■ 국외 주요·공항·공역·항공로 실황·예보

【베이징-상하이-광저우-홍콩FIR】

- 광저우공항: 오늘 15시~21시 CB/TS 동반한 소나기
- 홍콩공항: 오늘 18시~21시 소나기(CB)

【후쿠오카FIR】

- 나리타공항: 오늘 18시~24시 소나기, 오늘 18시까지 다소 강한 바람(18G28KT)
- 간사이공항: 내일 09시까지 소나기

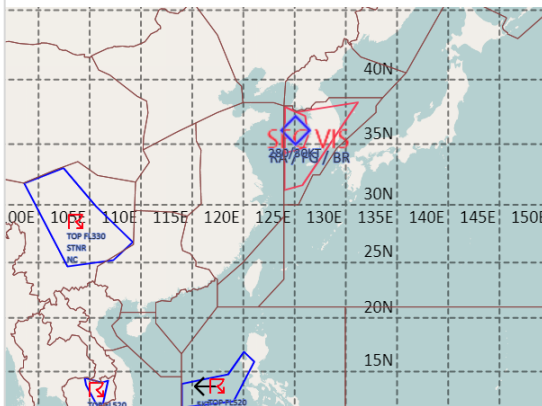
【타이베이FIR】 특이사항 없음

【마닐라FIR】 특이사항 없음

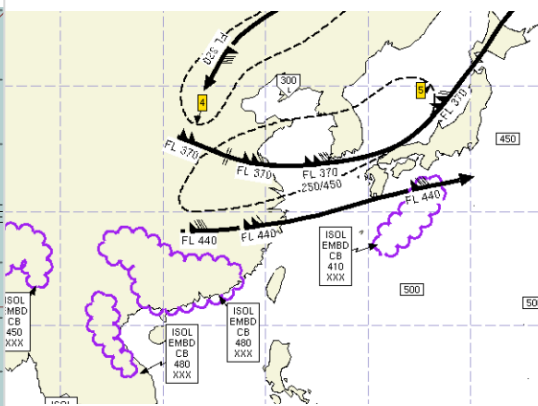
【싼야, 하노이, 호치민FIR】

- 하노이공항: 오늘 12시까지 CB/TS 동반한 소나기
- 호치민공항: 오늘 16시~20시 다소 강한 바람(15G25KT), CB/TS 동반한 소나기

공역경보(SIGMET) 05.07. 08:00KST



공역예보(SIGWX) 05.07. 15:00KST



■ 국외 공역(항공로) 위험기상

[공역경보(SIGMET) 현황]

- TS: 마닐라FIR(FL520 이하), 쿤밍FIR(FL330 이하)

[공역예보(SIGWX)]

- JET: 상하이FIR~인천FIR~후쿠오카FIR(FL370, 140KT), 상하이FIR~후쿠오카FIR(FL440, 110KT), 베이징FIR~선양FIR(FL320, 110KT)
- 난류: 상하이FIR~평양FIR~인천FIR~후쿠오카FIR(FL250~410), 베이징FIR~선양FIR(FL250~370)
- CB: 광저우FIR~상하이FIR~홍콩FIR(FL480 이하), 하노이FIR~호치민FIR(FL480 이하), 후쿠오카FIR(FL410 이하)