





\* 본 정보는 항공교통흐름관리를 위한 기상정보로, 공항예보(TAF)와 다를 수 있으니, 다른 용도로 활용하실 수 없습니다.

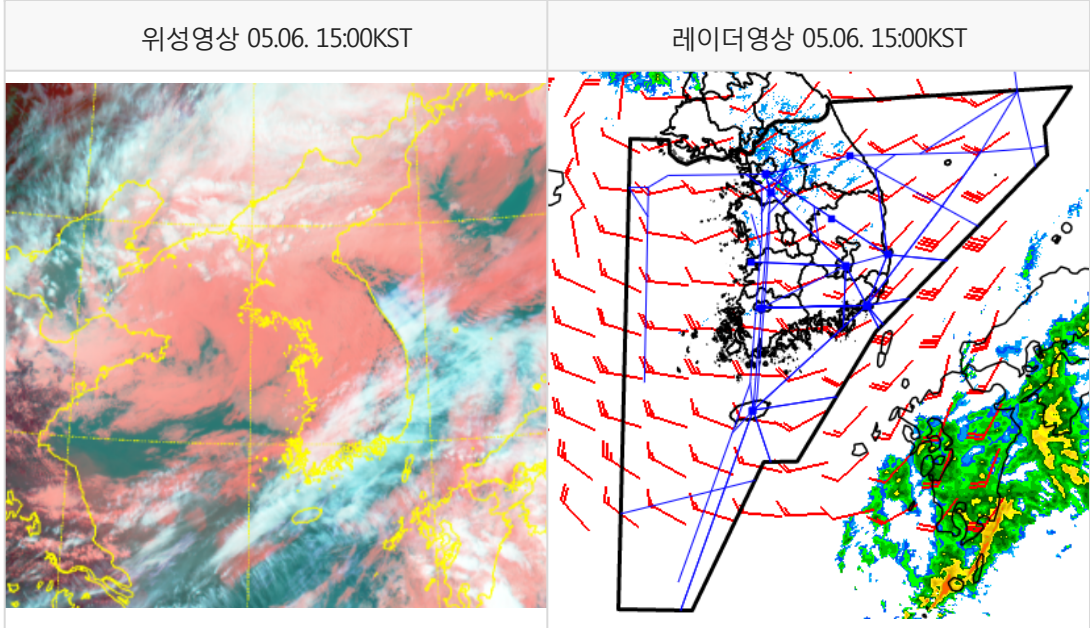
<span style="color: #4a5568;">■</span> 국외 공항·공역·항공로 [05.06.(월) ~ 05.07.(화)]																																																		
구분	기상요소	05월 06일 월요일																								05월 07일 화요일																								
		01	02	03	04	05	06	07	08	09	10	11	12	13	14	15	16	17	18	19	20	21	22	23	24	01	02	03	04	05	06	07	08	09	10	11	12	13	14	15	16	17	18	19	20	21	22	23	24	
중국	베이징 ZBAA	시정																																																
		GUST																																																
	강수																																																	
	TS																																																	
	칭따오 ZSQD	시정																																																
GUST																																																		
강수																																																		
TS																																																		
푸둥 ZSPD	시정																																																	
	GUST																																																	
강수																																																		
TS																																																		
광저우 ZGGG	시정																																																	
	GUST																																																	
강수																																																		
TS																																																		
홍콩 VHHH	시정																																																	
	GUST																																																	
강수																																																		
TS																																																		
일본	나리타 RJAA	시정																																																
		GUST																																																
강수																																																		
TS																																																		
간사이 RJBB	시정																																																	
	GUST																																																	
강수																																																		
TS																																																		
타이베이	타오위안 RCTP	시정																																																
GUST																																																		
강수																																																		
TS																																																		
필리핀	마닐라 RPLL	시정																																																
GUST																																																		
강수																																																		
TS																																																		
베트남	하노이 VVNB	시정																																																
GUST																																																		
강수																																																		
TS																																																		

(국외) 시정 : 1km ↓ 400m ↓ 200m ↓ GUST : 25KT ↑ 35KT ↑ 45KT ↑ 강수 : 비 비/눈 눈 소나기 TS

\* 본 정보는 항공교통흐름관리를 위한 기상정보로, 공항예보(TAF)와 다를 수 있으니, 다른 용도로 활용하실 수 없습니다.

<b>설명자료</b>	<b>항공교통 기상정보</b>
-------------	------------------

■ 국내 실황/예보 [05.06.(월) ~ 05.07.(화)]

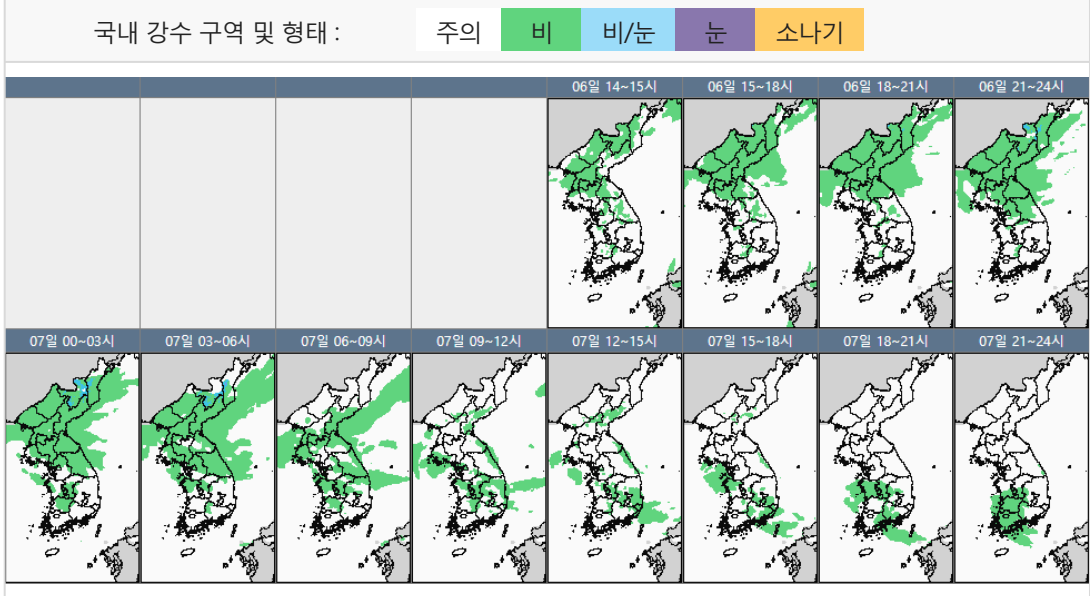


■ 국내 주요공항 실황-예보

- 오늘(6일)은 동해북부해상에 위치한 저기압의 영향을 받다가 차차 벗어나 제주공항은 구름 많고, 그 밖의 공항은 대체로 흐리겠음. 내일(7일)은 서해북부해상에서 남동쪽으로 이동하는 기압골의 영향으로 전국 공항 대체로 흐리고 인천, 김포공항은 아침부터, 김해공항 낮부터 가끔 비가 내리겠음.
- 인천공항: 내일 05시~11시, 13시~16시 비(5~10mm), 내일 아침까지 구름고도 400ft 내외
- 김포공항: 내일 05시~15시 비(5mm 내외)
- 제주공항: 오늘 19시까지 다소 강한 바람(15G25KT), 내일 05시~18시 다소 강한 바람(15G28KT)
- 김해공항: 오늘 19시까지 활주로 변경 가능성, 내일 12시~24시 비(5mm 미만)

▶ 주요 공항 기상경보(15시 현재)

양양공항 강풍경보 (05.06 12:00 ~ 05.06 19:00)



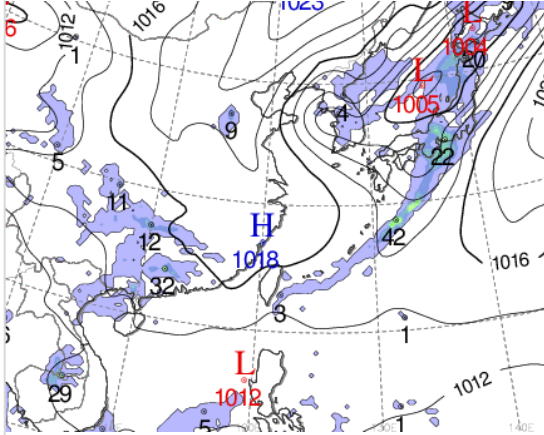
■ 국내 공역(항공로) 위험기상

- 내일 새벽까지 서해, 동해, 군산 섹터(FL100~140)에 보통 착빙 예상
- 내일 새벽까지 서해 섹터를 제외한 인천FIR 대부분 섹터(FL160~250)에 보통 난류 예상

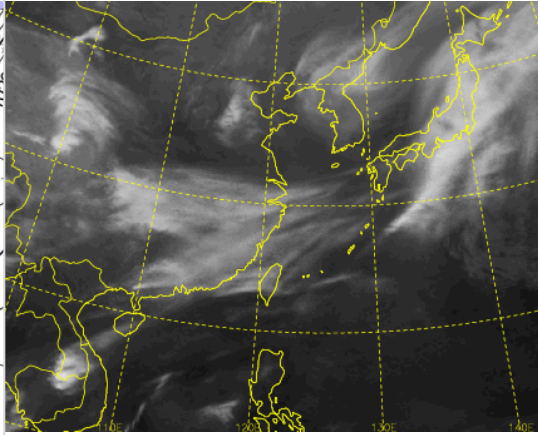
\* 본 정보는 항공교통흐름관리를 위한 기상정보, 공항예보(TAF)와 다를 수 있으니, 다른 용도로 활용하실 수 없습니다.

■ 국외 실황/예보 [05.06.(월) ~ 05.07.(화)]

예상 일기도 05.07. 09:00KST



예상 구름 영상 05.07. 09:00KST



■ 국외 주요·공항·공역·항공로 실황·예보

【베이징-상하이-광저우-홍콩FIR】

- 광저우공항: 오늘 17시~23시 CB/TS 동반한 소나기, 내일 09시~15시 소나기(CB)
- 홍콩공항: 내일 18시~21시 소나기(CB)

【후쿠오카FIR】

- 나리타공항: 내일 15시~21시 소나기, 내일 12시~15시 다소 강한 바람(18G30KT)
- 간사이공항: 오늘 15시~내일 21시 소나기

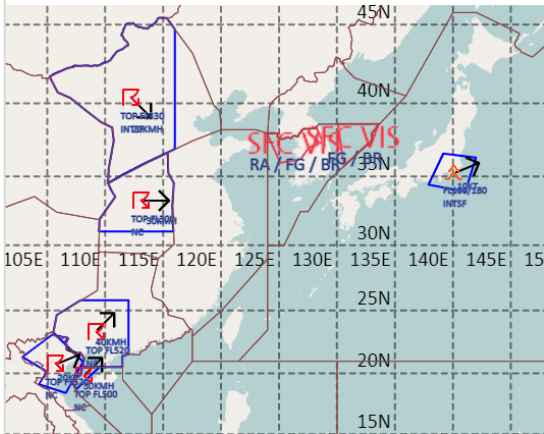
【타이베이FIR】 특이사항 없음

【마닐라FIR】 특이사항 없음

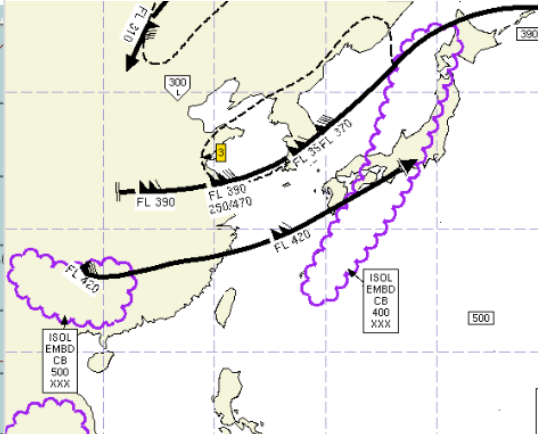
【싼야, 하노이, 호치민FIR】

- 하노이공항: 오늘 18시~23시, 내일 07시~11시 CB/TS 동반한 소나기
- 호치민공항: 오늘 17시~21시 다소 강한 바람(15G26KT), CB/TS 동반한 소나기

공역경보(SIGMET) 05.06. 15:00KST



공역예보(SIGWX) 05.07. 03:00KST



■ 국외 공역(항공로) 위험기상

[공역경보(SIGMET) 현황]

- TS: 베이징FIR(FL330 이하), 우한FIR(FL300 이하), 광저우FIR(FL520 이하), 싘냐FIR(FL500 이하), 하노이FIR(FL500 이하)
- 난류: 후쿠오카FIR(FL100~180)

[공역예보(SIGWX)]

- JET: 상하이FIR~인천FIR~후쿠오카FIR(FL390, 130KT), 광저우FIR~상하이FIR~후쿠오카FIR(FL420, 110KT)
- 난류: 상하이FIR~평양FIR~인천FIR(FL 370이하)
- CB: 광저우FIR(FL500 이하), 후쿠오카FIR(FL400 이하)