

* 본 정보는 항공교통흐름관리를 위한 기상정보로, 공항예보(TAF)와 다를 수 있으니, 다른 용도로 활용하실 수 없습니다.

■ 국외 공항·공역·항공로 [05.06.(월) ~ 05.07.(화)]																																																																							
구분	기상요소	05월 06일 월요일												05월 07일 화요일																																																									
		01	02	03	04	05	06	07	08	09	10	11	12	13	14	15	16	17	18	19	20	21	22	23	24																																														
중국	베이징 ZBAA	시정																								강수																							TS																						
	칭따오 ZSQD	시정																								강수																							TS																						
	푸둥 ZSPD	시정																							강수																							TS																							
	광저우 ZGGG	시정																							강수																							TS																							
	홍콩 VHHH	시정																							강수																							TS																							
일본	나리타 RJAA	시정																						강수																							TS																								
	간사이 RJBB	시정																						강수																							TS																								
타이베이	타오위안 RCTP	시정																						강수																							TS																								
필리핀	마닐라 RPLL	시정																						강수																							TS																								
베트남	하노이 VVNB	시정																						강수																							TS																								

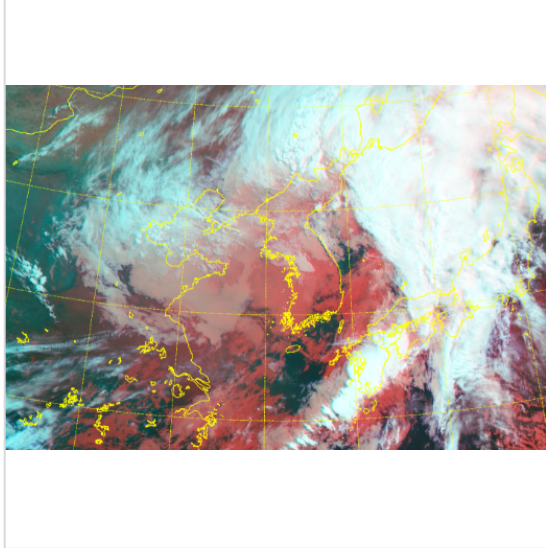
(국외) 시정 : 1km ↓ 400m ↓ 200m ↓ GUST : 25KT ↑ 35KT ↑ 45KT ↑ 강수 : 비 비/눈 눈 소나기 TS

* 본 정보는 항공교통흐름관리를 위한 기상정보로, 공항예보(TAF)와 다를 수 있으니, 다른 용도로 활용하실 수 없습니다.

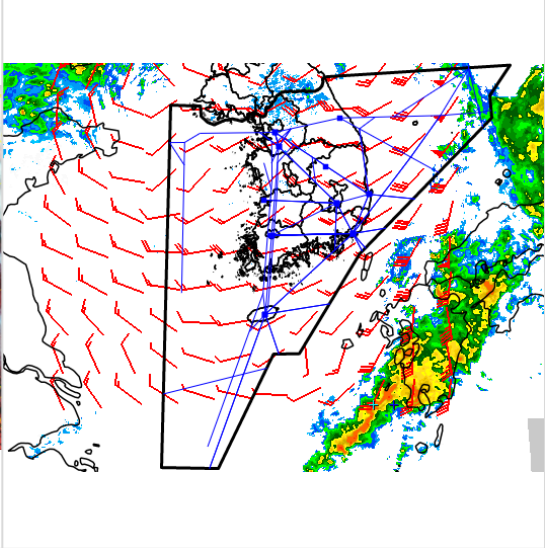
설명자료	항공교통 기상정보
------	-----------

■ 국내 실황/예보 [05.06.(월) ~ 05.07.(화)]

위성영상 05.06. 08:00KST



레이더영상 05.06. 08:00KST



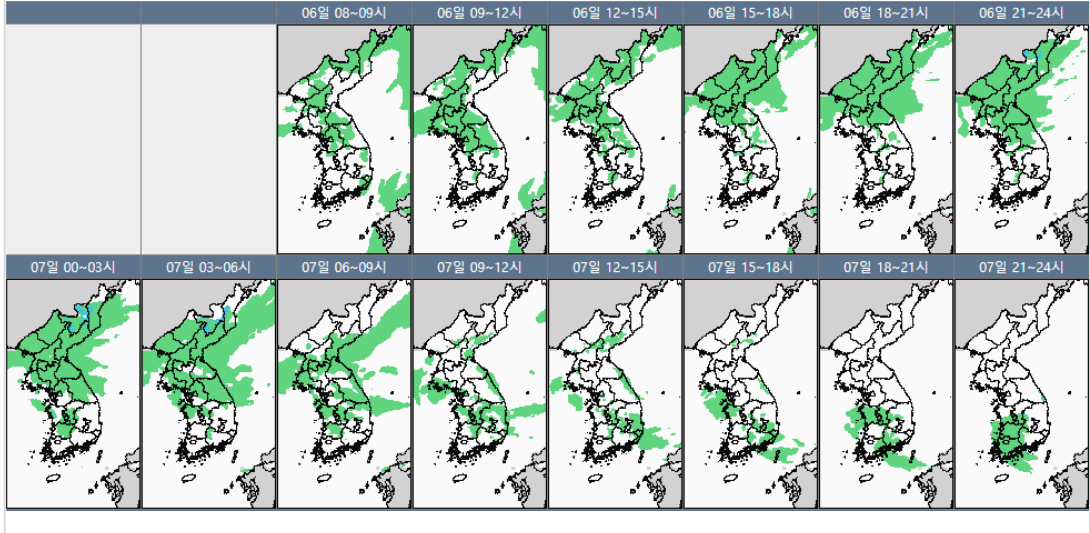
■ 국내 주요공항 실황-예보

- 오늘(6일)은 동해북부해상에 위치한 저기압의 영향을 받다가 차차 벗어나 전국 공항 대체로 흐리고, 김포공항은 낮에 비가 내리겠음. 내일(7일)은 서해북부해상에서 남동쪽으로 이동하는 기압골의 영향으로 전국 공항 대체로 흐리고 인천, 김포공항은 오전에 비가 내리겠음.
- 인천공항: 오늘 20시~내일 01시 다소 강한 바람(15G25KT) 및 급변풍, 내일 02시~05시, 12시~14시 비(5mm 미만), 내일 06시~08시 안개(시정 800m)
- 김포공항: 오늘 12시~14시 비(5mm 내외), 내일 02시~12시 비(5mm 내외)
- 제주공항: 내일 09시~15시 다소 강한 바람(15G25KT)
- 김해공항: 오늘 09시~24시, 내일 15시~24시 남풍 유입

▶ 주요 공항 기상경보(08시 현재)

- 없음

국내 강수 구역 및 형태 : 주의 비 비/눈 눈 소나기



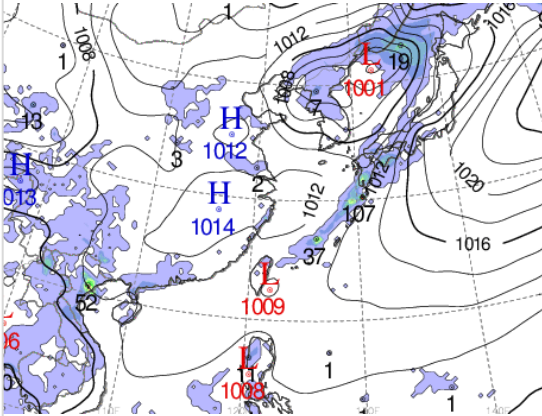
■ 국내 공역(항공로) 위험기상

- 오늘 오후까지 제주, 남해섹터를 제외한 인천FIR 대부분 섹터(FL190~250)에 보통 난류 예상

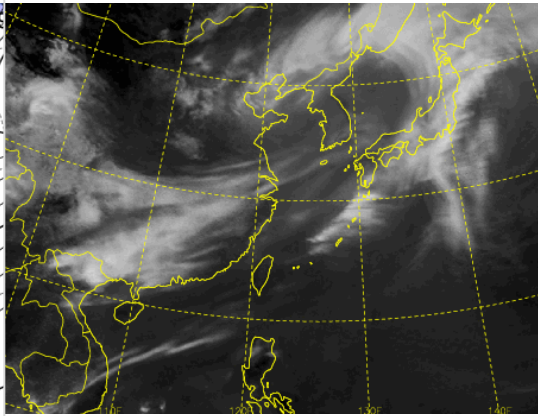
* 본 정보는 항공교통흐름관리를 위한 기상정보로, 공항예보(TAF)와 다를 수 있으니, 다른 용도로 활용하실 수 없습니다.

■ 국외 실황/예보 [05.06.(월) ~ 05.07.(화)]

예상 일기도 05.06. 15:00KST



예상 구름 영상 05.06. 15:00KST



■ 국외 주요·공항·공역·항공로 실황·예보

【베이징-상하이-광저우-홍콩FIR】

- 광저우공항: 오늘 15시~21시 CB/TS 동반한 소나기
- 홍콩공항: 오늘 16시~19시 소나기(CB)

【후쿠오카FIR】

- 나리타공항: 오늘 09시~15시 다소 강한 바람(16G28KT), 내일 06시~09시 소나기
- 간사이공항: 오늘 13시~내일 03시 소나기

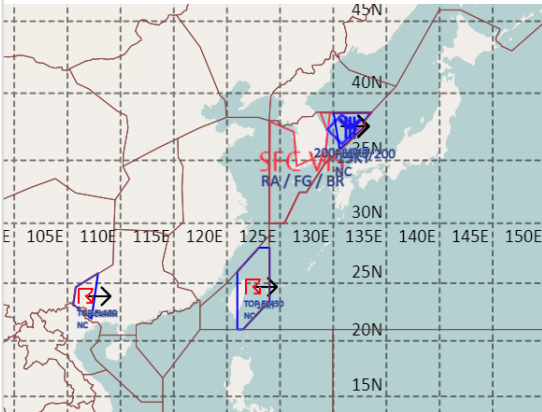
【타이베이FIR】 특이사항 없음

【마닐라FIR】 특이사항 없음

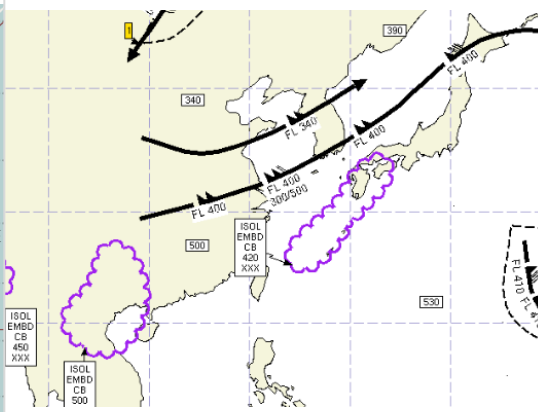
【싼야, 하노이, 호치민FIR】

- 하노이공항: 오늘 11시까지 CB/TS 동반한 소나기, 오늘 17시~21시 소나기(CB)
- 호치공항: 오늘 16시~20시 다소 강한 바람(15G28KT), CB/TS 동반한 소나기

공역경보(SIGMET) 05.06. 08:00KST



공역예보(SIGWX) 05.06. 15:00KST



■ 국외 공역(항공로) 위험기상

[공역경보(SIGMET) 현황]

- TS: 광저우FIR(FL400 이하), 타이베이FIR(FL430 이하)
- 착빙: 인천FIR(FL170~200)

[공역예보(SIGWX)]

- JET: 상하이FIR~평양FIR(FL340, 100KT), 상하이FIR~인천FIR~후쿠오카FIR(FL400, 120KT)
- CB: 타이베이FIR~후쿠오카FIR(FL420 이하), 하노이FIR~광저우FIR~싼야FIR(FL500 이하)