

* 본 정보는 항공교통흐름관리를 위한 기상정보, 공항예보(TAF)와 다를 수 있으니, 다른 용도로 활용하실 수 없습니다.

	항공교통기상정보	
	2024년 05월 05일 16:00KST	항공기상청 예보과

■ 국내공항 위험기상 [05.05.(일) ~ 05.06.(월)]

개요

○ 오늘(5일), 내일(6일)은 중국 상하이 부근에서 북동쪽으로 이동하는 저기압 영향으로 전국 공항 흐리고 비가 내리겠으며, 내일 새벽까지 돌풍과 천둥.번개를 동반한 강하고 많은 비가 내리는곳이 있겠음.

- 인천공항: 내일 06시까지 비(50~80mm), 오늘 22시까지 강풍(25G35KT) 및 급변풍
- 김포공항: 내일 06시까지, 내일 11시~14시 비(30~50mm), 오늘 20시까지 다소 강한 바람(13G25KT) 및 급변풍
- 제주공항: 오늘 24시까지 비(20~40mm, 오늘 18시~21시 돌풍, CB/TS 동반한 강한 비), 내일 21시까지 강풍(최대 25G35KT), 급변풍
- 김해공항: 내일 15시까지 비(50~80mm), 내일 12시까지 활주로 변경 가능성(190°, 10KT ↑), 오늘 19시~내일 02시 다소 강한 바람(15G25KT)

▶ 주요 공항 기상경보(15시 현재)

여수공항 강풍경보 (05.05 16:00 ~ 05.05 22:00) 제주공항 급변풍경보 (05.05 05:44 ~ 05.06 00:00) 제주공항 강풍경보 (05.05 15:00 ~ 05.06 00:00) 인천공항 강풍경보 (05.05 15:50 ~ 05.05 22:00)

공항	기상요소	05월 05일 일요일																								05월 06일 월요일																								비고
		01	02	03	04	05	06	07	08	09	10	11	12	13	14	15	16	17	18	19	20	21	22	23	24	01	02	03	04	05	06	07	08	09	10	11	12	13	14	15	16	17	18	19	20	21	22	23	24	
인천 RKSI	시정																																																	
	GUST																																																	
	급변풍																																																	
	강수 TS																																																	
김포 RKSS	시정																																																	
	GUST																																																	
	급변풍																																																	
	강수 TS																																																	
제주 RKPC	시정																																																	
	GUST																																																	
	급변풍																																																	
	강수 TS																																																	
김해 RKPK	시정																																																	
	GUST																																																	
	활주로 변경																																																	
	강수 TS																																																	
무안 RKJB	시정																																																	
	GUST																																																	
	급변풍																																																	
	강수 TS																																																	

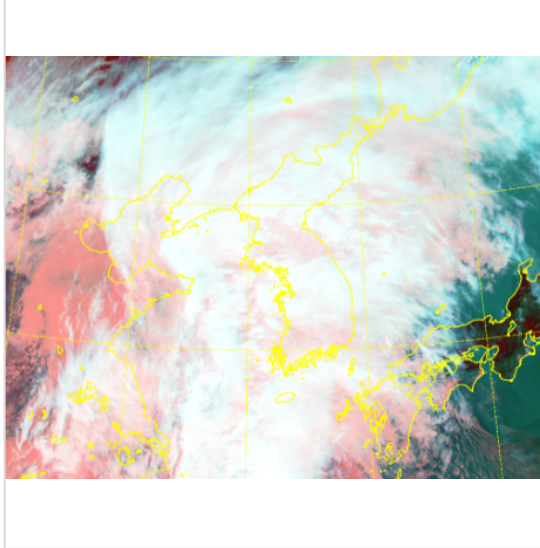
시정 : 800m ↓ 400m ↓ 200m ↓ GUST : 25KT ↑ 35KT ↑ 45KT ↑ 강수 : 비 비/눈 눈 소나기 TS 김해 활주로 변경 : (150~210°, 10KT ↑)

* 본 정보는 항공교통흐름관리를 위한 기상정보로, 공항예보(TAF)와 다를 수 있으니, 다른 용도로 활용하실 수 없습니다.

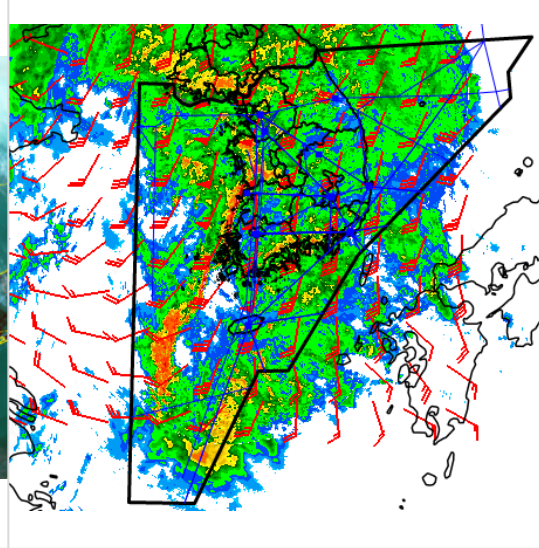
설명자료	항공교통 기상정보
------	-----------

■ 국내 현황/예보 [05.05.(일) ~ 05.06.(월)]

위성영상 05.05. 15:00KST



레이더영상 05.05. 15:00KST



■ 국내 주요공항 현황-예보

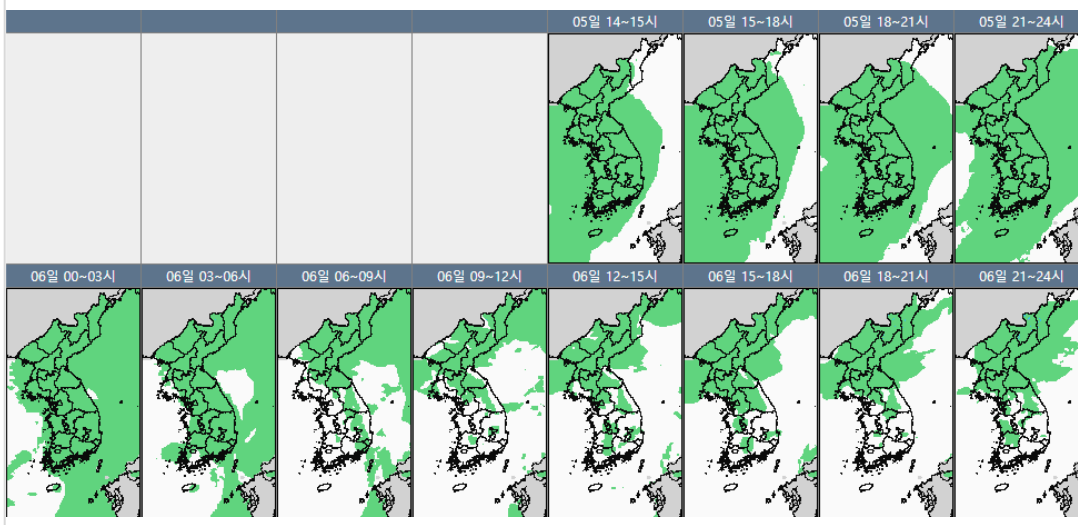
- 오늘(5일), 내일(6일)은 중국 상하이 부근에서 북동쪽으로 이동하는 저기압 영향으로 전국 공항 흐리고 비가 내리겠으며, 내일 새벽까지 돌풍과 천둥.번개를 동반한 강하고 많은 비가 내리는 곳이 있겠음.
- 인천공항: 내일 06시까지 비(50~80mm), 오늘 22시까지 강풍(25G35KT) 및 급변풍
- 김포공항: 내일 06시까지, 내일 11시~14시 비(30~50mm), 오늘 20시까지 다소 강한 바람(13G25KT) 및 급변풍
- 제주공항: 오늘 24시까지 비(20~40mm, 오늘 18시~21시 돌풍, CB/TS 동반한 강한 비), 내일 21시까지 강풍(최대 25G35KT), 급변풍
- 김해공항: 내일 15시까지 비(50~80mm), 내일 12시까지 활주로 변경 가능성(190°, 10KT ↑), 오늘 19시~내일 02시 다소 강한 바람(15G25KT)
- ▶ 주요 공항 기상경보(15시 현재)

- 여수공항 강풍경보 (05.05 16:00 ~ 05.05 22:00)
- 제주공항 급변풍경보 (05.05 05:44 ~ 05.06 00:00)
- 제주공항 강풍경보 (05.05 15:00 ~ 05.06 00:00)
- 인천공항 강풍경보 (05.05 15:50 ~ 05.05 22:00)

■ 국내 공역(항공로) 위험기상

- 내일 새벽까지 제주, 광주, 남해, 대구, 포항 섹터에 CB/TS 예상
- 내일 새벽까지 인천FIR 대부분 섹터(FL110~190)에 보통 착빙 예상

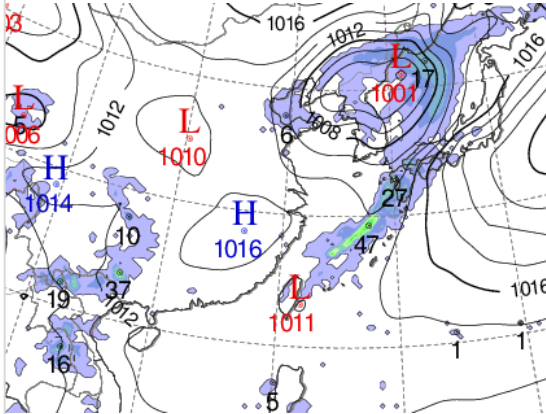
국내 강수 구역 및 형태 : 주의 비 비/눈 눈 소나기



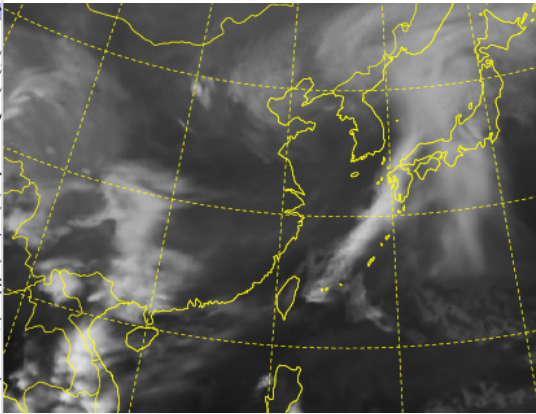
* 본 정보는 항공교통흐름관리를 위한 기상정보로, 공항예보(TAF)와 다를 수 있으니, 다른 용도로 활용하실 수 없습니다.

■ 국외 실황/예보 [05.05.(일) ~ 05.06.(월)]

예상 일기도 05.06. 09:00KST



예상 구름 영상 05.06. 09:00KST



■ 국외 주요·공항·공역·항공로 실황·예보

【베이징-상하이-광저우-홍콩FIR】

- 베이징공항: 오늘 19시~23시 소나기

【후쿠오카FIR】

- 나리타공항: 내일 09시~15시 다소 강한 바람(15G25KT)

- 간사이공항: 내일 15시~21시 소나기

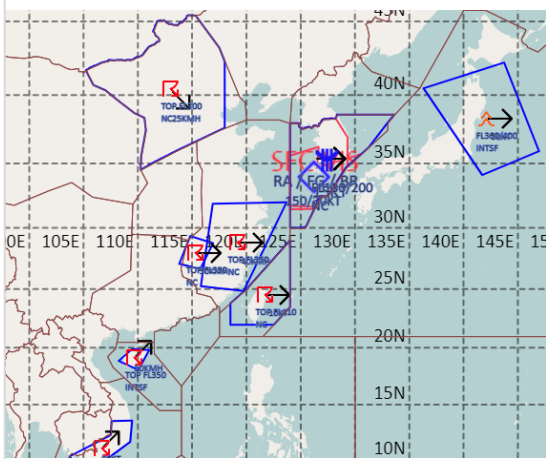
【타이베이FIR】 특이사항 없음

【마닐라FIR】 특이사항 없음

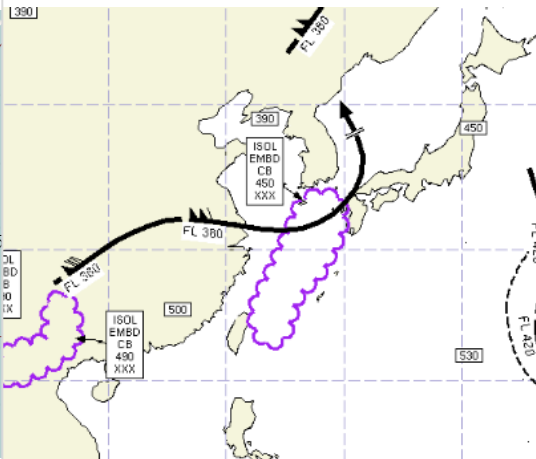
【싼야, 하노이, 호치민FIR】

- 하노이공항: 내일 01시~07시 CB/TS 동반한 소나기

공역경보(SIGMET) 05.05. 15:00KST



공역예보(SIGWX) 05.06. 03:00KST



■ 국외 공역(항공로) 위험기상

[공역경보(SIGMET) 현황]

- TS: 베이징FIR(FL300 이하) 상하이FIR(FL350 이하), 타이베이FIR(FL410 이하), 싘냐FIR(FL350 이하), 호치민 FIR(FL480 이하)

- 착빙: 인천FIR(FL130~200)

- 난류: 후쿠오카FIR(FL360~400)

[공역예보(SIGWX)]

- JET: 우한FIR~상하이FIR~인천FIR~후쿠오카FIR~평양FIR(FL380, 110KT)

- CB: 타이베이FIR~후쿠오카FIR~인천FIR(FL450 이하)