

* 본 정보는 항공교통흐름관리를 위한 기상정보로, 공항예보(TAF)와 다를 수 있으니, 다른 용도로 활용하실 수 없습니다.

 항공기상청	항공교통기상정보	
	2024년 04월 27일 09:00KST	항공기상청 예보과

■ 국내공항 위험기상 [04.27.(토) ~ 04.28.(일)]	
개요	<ul style="list-style-type: none"> ○ 오늘(27일)은 고기압 영향으로 전국공항 대체로 맑겠음. 내일(28일)은 전국공항 대체로 맑겠으나, 제주공항은 밤부터 저기압 영향으로 흐리고 한때 비가 조금 오겠음 - 제주공항: 내일 22시부터 비(5mm 미만)
	<ul style="list-style-type: none"> ▶ 주요 공항 기상경보(08시 현재) ○ 없음

공항	기상요소	04월 27일 토요일														04월 28일 일요일														비고
		01	02	03	04	05	06	07	08	09	10	11	12	13	14	15	16	17	18	19	20	21	22	23	24					
인천 RKSI	시정																													
	GUST																													
	급변풍																													
	강수 TS																													
김포 RKSS	시정																													
	GUST																													
	급변풍																													
	강수 TS																													
제주 RKPC	시정																													
	GUST																													
	급변풍																													
	강수 TS																													
김해 RKPK	시정																													
	GUST																													
	활주로 변경																													
	강수 TS																													
무안 RKJB	시정																													
	GUST																													
	급변풍																													
	강수 TS																													

시정 : 800m ↓ 400m ↓ 200m ↓
 GUST : 25KT ↑ 35KT ↑ 45KT ↑
 강수 : 비 비/눈 눈 소나기 TS
 김해 활주로 변경 : (150~210°, 10KT ↑)

* 본 정보는 항공교통흐름관리를 위한 기상정보로, 공항예보(TAF)와 다를 수 있으니, 다른 용도로 활용하실 수 없습니다.

■ 국외 공항·공역·항공로 [04.27.(토) ~ 04.28.(일)]																																																	
구분	기상요소	04월 27일 토요일																								04월 28일 일요일																							
		01	02	03	04	05	06	07	08	09	10	11	12	13	14	15	16	17	18	19	20	21	22	23	24	01	02	03	04	05	06	07	08	09	10	11	12	13	14	15	16	17	18	19	20	21	22	23	24
중국	베이징 ZBAA	시정																																															
		GUST																																															
	강수																																																
	TS																																																
	칭따오 ZSQD	시정																																															
GUST																																																	
강수																																																	
TS																																																	
푸둥 ZSPD	시정																																																
	GUST																																																
강수																																																	
TS																																																	
광저우 ZGGG	시정																																																
	GUST																																																
강수																																																	
TS																																																	
홍콩 VHHH	시정																																																
	GUST																																																
강수																																																	
TS																																																	
일본	나리타 RJAA	시정																																															
		GUST																																															
강수																																																	
TS																																																	
간사이 RJBB	시정																																																
	GUST																																																
강수																																																	
TS																																																	
타이베이	타오위안 RCTP	시정																																															
		GUST																																															
강수																																																	
TS																																																	
필리핀	마닐라 RPLL	시정																																															
		GUST																																															
강수																																																	
TS																																																	
베트남	하노이 VVNB	시정																																															
		GUST																																															
강수																																																	
TS																																																	

【베이징·상하이·광저우·홍콩FIR】
 - 베이징공항: 오늘 11시~17시 소나기
 - 광저우공항: 오늘 09시~13시, 17시~21시 CB/TS 동반한 소나기
 - 홍콩공항: 오늘 12시까지 소나기(CB) 이후 18시까지 강풍(22G35KT), CB/TS 동반한 소나기
【후쿠오카FIR】
 - 나리타공항: 내일 02시까지 비, 내일 03시~06시 안개(시정 900m), 구름고도 300ft

【타이베이FIR】
 - 타오위안공항: 오늘 09시까지 비, 18시~22시 CB/TS 동반한 소나기 이후 내일 03시까지 소나기(CB)
【마닐라FIR】 특이사항 없음
【싼야, 하노이, 호치민FIR】 특이사항 없음

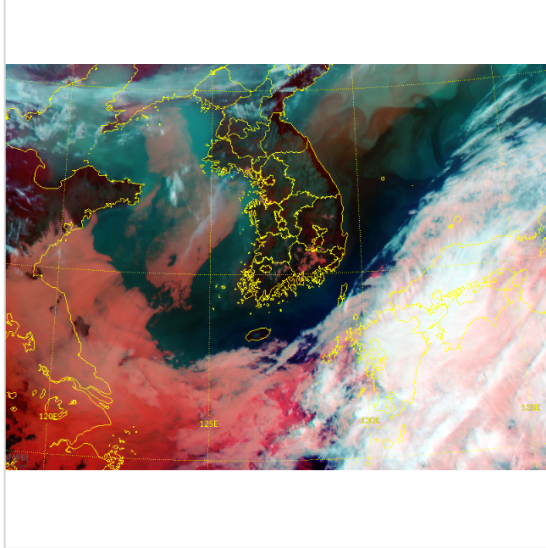
(국외) 시정: 1km ↓ 400m ↓ 200m ↓ GUST: 25KT ↑ 35KT ↑ 45KT ↑ 강수: 비 비/눈 눈 소나기 TS

* 본 정보는 항공교통흐름관리를 위한 기상정보로, 공항예보(TAF)와 다를 수 있으니, 다른 용도로 활용하실 수 없습니다.

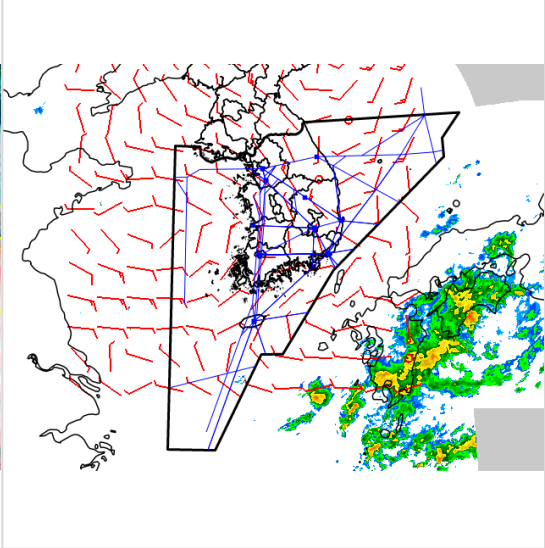
설명자료	항공교통 기상정보
------	-----------

■ 국내 실황/예보 [04.27.(토) ~ 04.28.(일)]

위성영상 04.27. 08:00KST



레이더영상 04.27. 08:00KST



■ 국내 주요공항 실황-예보

○ 오늘(27일)은 고기압 영향으로 전국공항 대체로 맑겠음. 내일(28일)은 전국공항 대체로 맑겠으나, 제주공항은 밤부터 저기압 영향으로 흐리고 한때 비가 조금 오겠음
 - 제주공항: 내일 22시부터 비(5mm 미만)

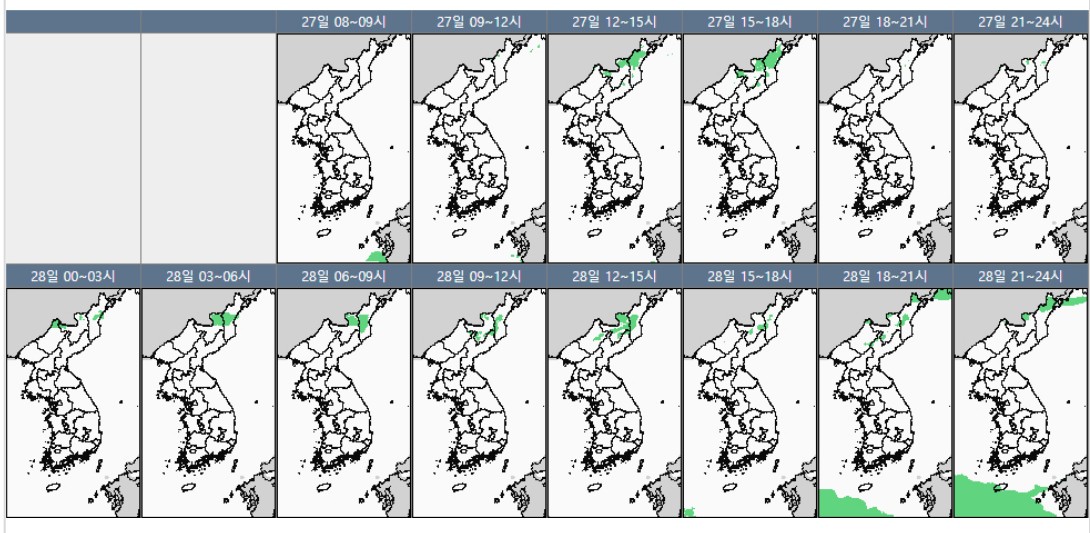
▶ 주요 공항 기상경보(08시 현재)

○ 없음

■ 국내 공역(항공로) 위험기상

○ 특이사항 없음

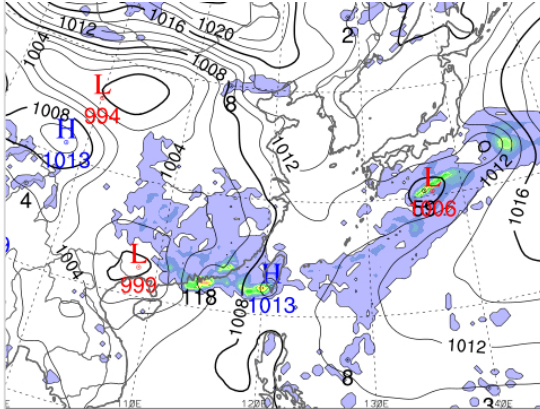
국내 강수 구역 및 형태 : 주의 비 비/눈 눈 소나기



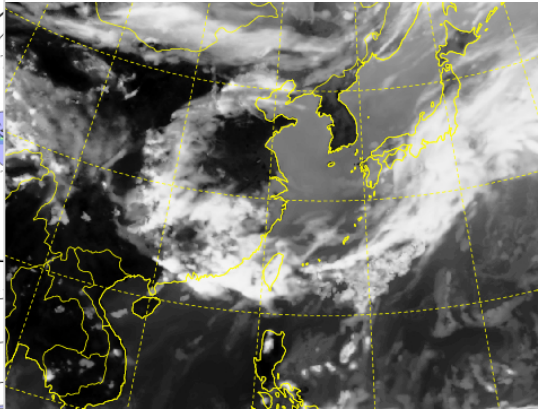
* 본 정보는 항공교통흐름관리를 위한 기상정보로, 공항예보(TAF)와 다를 수 있으니, 다른 용도로 활용하실 수 없습니다.

■ 국외 실황/예보 [04.27.(토) ~ 04.28.(일)]

예상 일기도 04.27. 15:00KST



예상 구름 영상 04.27. 15:00KST



■ 국외 주요·공항·공역·항공로 실황·예보

【베이징·상하이·광저우·홍콩FIR】

- 베이징공항: 오늘 11시~17시 소나기
- 광저우공항: 오늘 09시~13시, 17시~21시 CB/TS 동반한 소나기
- 홍콩공항: 오늘 12시까지 소나기(CB) 이후 18시까지 강풍(22G35KT), CB/TS 동반한 소나기

【후쿠오카FIR】

- 나리타공항: 내일 02시까지 비, 내일 03시~06시 안개(시정 900m), 구름고도 300ft

【타이베이FIR】

- 타오위안공항: 오늘 09시까지 비, 18시~22시 CB/TS 동반한 소나기 이후 내일 03시까지 소나기(CB)

【마닐라FIR】 특이사항 없음

【싼야, 하노이, 호치민FIR】 특이사항 없음

■ 국외 공역(항공로) 위험기상

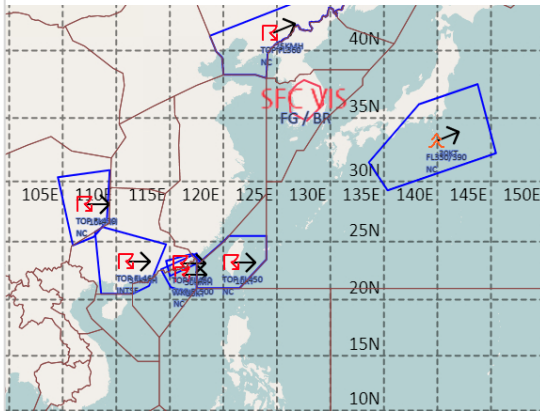
[공역경보(SIGMET) 현황]

- TS: 선양FIR(FL360 이하), 타이베이FIR(FL450 이하), 광저우FIR(FL460 이하), 홍콩FIR(FL500 이하)
- 난류: 후쿠오카FIR(FL330~390)

[공역예보(SIGWX)]

- JET: 상하이FIR~인천FIR(제주섹터)~후쿠오카FIR(FL410, 110KT), 베이징FIR~선양FIR~평양FIR(FL370, 110KT)
- 난류: 상하이FIR~인천FIR~후쿠오카FIR(FL250~450)
- CB: 쿤밍FIR~광저우FIR~홍콩FIR~상하이FIR~타이베이FIR~후쿠오카FIR(FL510 이하)

공역경보(SIGMET) 04.27. 08:00KST



공역예보(SIGWX) 04.27. 15:00KST

