

* 본 정보는 항공교통흐름관리를 위한 기상정보로, 공항예보(TAF)와 다를 수 있으니, 다른 용도로 활용하실 수 없습니다.

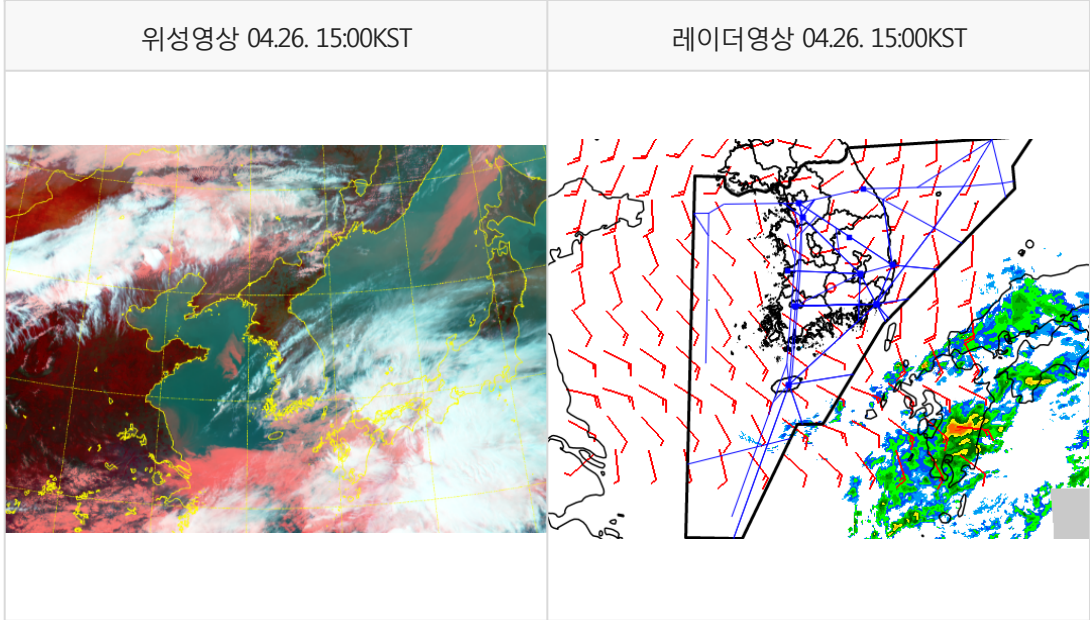
| ■ 국외 공항·공역·항공로 [04.26.(금) ~ 04.27.(토)] | | | | | | | | | | | | | | | | | | | | | | | | | | | |
|--|-----------|-------------|----|----|----|----|----|----|----|----|----|----|----|-------------|----|----|----|----|----|----|----|----|----|----|----|--|--|
| 구분 | 기상요소 | 04월 26일 금요일 | | | | | | | | | | | | 04월 27일 토요일 | | | | | | | | | | | | | |
| | | 01 | 02 | 03 | 04 | 05 | 06 | 07 | 08 | 09 | 10 | 11 | 12 | 13 | 14 | 15 | 16 | 17 | 18 | 19 | 20 | 21 | 22 | 23 | 24 | | |
| 중국 | 베이징 ZBAA | 시정 | | | | | | | | | | | | | | | | | | | | | | | | 【베이징·상하이·광저우·홍콩FIR】 - 베이징공항: 오늘 17시~21시 소나기(CB) - 광저우공항: 오늘 17시~21시, 내일 09시~15시 CB/TS 동반한 소나기 - 홍콩공항: 내일 06시~08시 소나기(CB) 이후 09시~15시 강풍(25G35KT)과 CB/TS 동반한 소나기 【후쿠오카FIR】 특이사항 없음 | 【타이베이FIR】 - 타오위안공항: 오늘 17시~23시, 내일 03시~09시 소나기(CB), 내일 17시~21시 CB/TS 동반한 소나기 【마닐라FIR】 특이사항 없음 【싼야, 하노이, 호치민FIR】 - 하노이공항: 오늘 18시~21시 CB/TS 동반한 소나기 - 호치민공항: 오늘 17시~20시 CB/TS 동반한 소나기, 내일 16시~19시 다소 강한 바람(15G26KT)과 CB/TS 동반한 소나기 |
| | 칭따오 ZSQD | 시정 | | | | | | | | | | | | | | | | | | | | | | | | | |
| | 푸둥 ZSPD | 시정 | | | | | | | | | | | | | | | | | | | | | | | | | |
| | 광저우 ZGGG | 시정 | | | | | | | | | | | | | | | | | | | | | | | | | |
| | 홍콩 VHHH | 시정 | | | | | | | | | | | | | | | | | | | | | | | | | |
| 일본 | 나리타 RJAA | 시정 | | | | | | | | | | | | | | | | | | | | | | | | | |
| | 간사이 RJBB | 시정 | | | | | | | | | | | | | | | | | | | | | | | | | |
| 타이베이 | 타오위안 RCTP | 시정 | | | | | | | | | | | | | | | | | | | | | | | | | |
| 필리핀 | 마닐라 RPLL | 시정 | | | | | | | | | | | | | | | | | | | | | | | | | |
| 베트남 | 하노이 VVNB | 시정 | | | | | | | | | | | | | | | | | | | | | | | | | |

(국외) 시정: 1km ↓ 400m ↓ 200m ↓ GUST: 25KT ↑ 35KT ↑ 45KT ↑ 강수: 비 비/눈 눈 소나기 TS

* 본 정보는 항공교통흐름관리를 위한 기상정보로, 공항예보(TAF)와 다를 수 있으니, 다른 용도로 활용하실 수 없습니다.

| | |
|------|-----------|
| 설명자료 | 항공교통 기상정보 |
|------|-----------|

■ 국내 실황/예보 [04.26.(금) ~ 04.27.(토)]



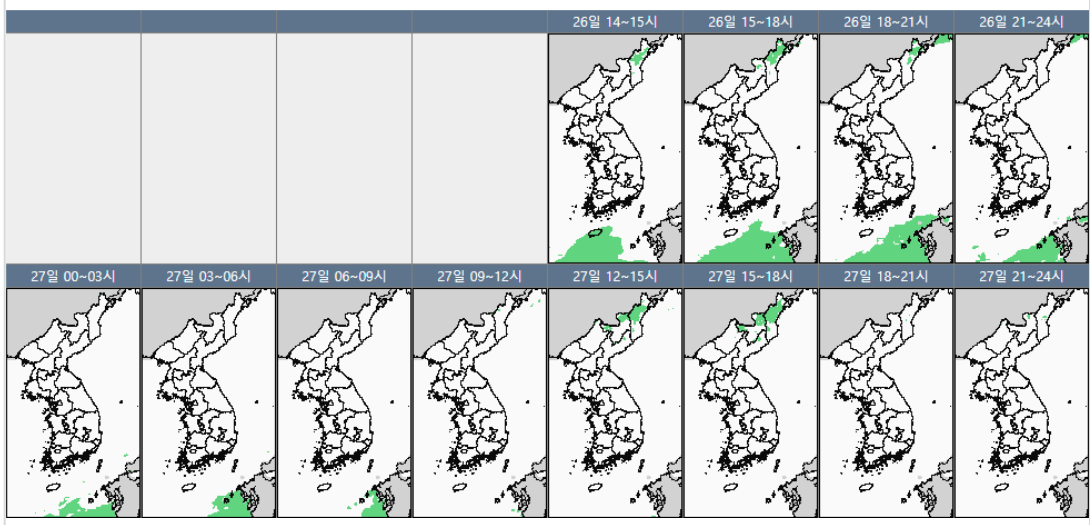
■ 국내 주요공항 실황-예보

- 오늘(26일)과 내일(27일)은 서해상에 위치한 고기압 영향으로 전국공항 가끔 구름많겠음.
- 인천공항: 내일 04시~07시 안개(시정 800m), 구름고도 300ft 이하 예상
- 김포공항: 내일 05시~07시 안개(시정 800m), 구름고도 500ft 이하 예상
- 김해공항: 오늘 19시까지, 내일 13시~18시 남풍 유입

▶ 주요 공항 기상경보(15시 현재)

- 없음

국내 강수 구역 및 형태 : 주의 비 비/눈 눈 소나기



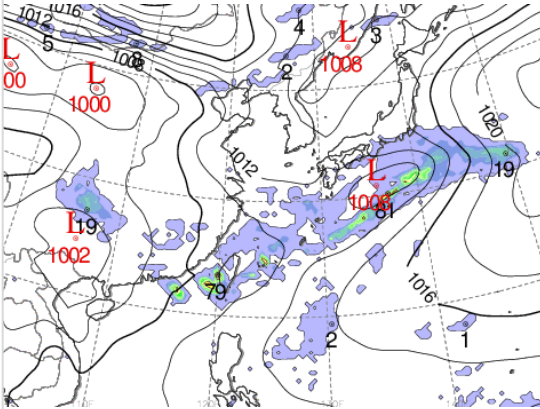
■ 국내 공역(항공로) 위험기상

- 내일 새벽까지 광주, 제주, 남해, 대구, 포항섹터(FL100~FL210)에 보통난류 예상
- 내일 새벽에 제주남부해상에 CB/TS 예상

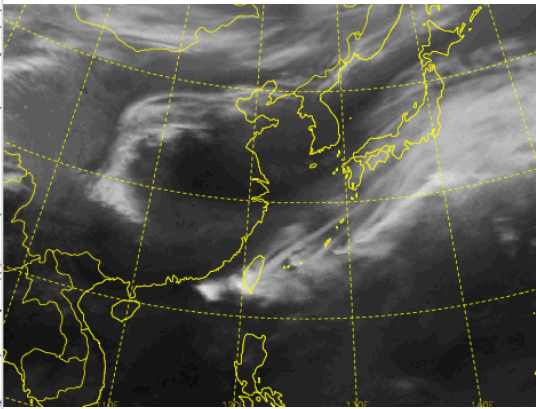
* 본 정보는 항공교통흐름관리를 위한 기상정보로, 공항예보(TAF)와 다를 수 있으니, 다른 용도로 활용하실 수 없습니다.

■ 국외 실황/예보 [04.26.(금) ~ 04.27.(토)]

예상 일기도 04.27. 09:00KST



예상 구름 영상 04.27. 09:00KST



■ 국외 주요-공항-공역-항공로 실황-예보

【베이징-상하이-광저우-홍콩FIR】

- 베이징공항: 오늘 17시~21시 소나기(CB)
- 광저우공항: 오늘 17시~21시, 내일 09시~15시 CB/TS 동반한 소나기
- 홍콩공항: 내일 06시~08시 소나기(CB) 이후 09시~15시 강풍(25G35KT)과 CB/TS 동반한 소나기

【후쿠오카FIR】 특이사항 없음

【타이베이FIR】

- 타오위안공항: 오늘 17시~23시, 내일 03시~09시 소나기(CB), 내일 17시~21시 CB/TS 동반한 소나기

【마닐라FIR】 특이사항 없음

【싼야, 하노이, 호치민FIR】

- 하노이공항: 오늘 18시~21시 CB/TS 동반한 소나기
- 호치민공항: 오늘 17시~20시 CB/TS 동반한 소나기, 내일 16시~19시 다소 강한 바람(15G26KT)

■ 국외 공역(항공로) 위험기상

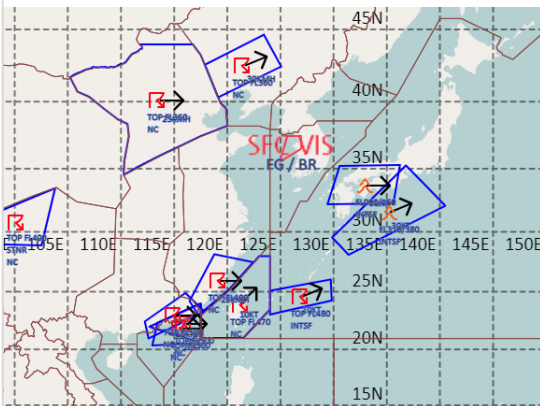
【공역경보(SIGMET) 현황】

- TS: 선양FIR(FL360 이하), 베이징FIR(FL360 이하), 상하이FIR(FL400 이하), 타이베이FIR(FL470 이하), 후쿠오카FIR(FL480 이하), 광저우FIR(FL500 이하), 홍콩FIR(FL500 이하)
- 난류: 후쿠오카FIR(FL060~160, FL310~380)

【공역예보(SIGWX)】

- JET: 상하이FIR~타이베이~후쿠오카FIR(FL410, 110KT), 베이징FIR~선양FIR~평양FIR(FL380, 110KT), 후쿠오카FIR(FL400, 140KT)
- 난류: 베이징FIR~상하이FIR~평양FIR~인천FIR~후쿠오카FIR(FL280~410)
- CB: 광저우FIR~홍콩FIR~상하이FIR~타이베이FIR~후쿠오카FIR(FL520 이하)

공역경보(SIGMET) 04.26. 15:00KST



공역예보(SIGWX) 04.27. 03:00KST

