



\* 본 정보는 항공교통흐름관리를 위한 기상정보로, 공항예보(TAF)와 다를 수 있으니, 다른 용도로 활용하실 수 없습니다.

■ 국내공항(공군 관할) 위험기상 [04.26.(금) ~ 04.27.(토)]

공항	기상요소	04월 26일 금요일																								04월 27일 토요일																								비고							
		01	02	03	04	05	06	07	08	09	10	11	12	13	14	15	16	17	18	19	20	21	22	23	24	01	02	03	04	05	06	07	08	09	10	11	12	13	14	15	16	17	18	19	20	21	22	23	24								
대구 RKTN	시정																																																								
	GUST																																																								
	강수 TS																																																								
청주 RKTU	시정																																																								
	GUST																																																								
	강수 TS																																																								

■ 국내공역 위험기상 [04.26.(금) ~ 04.27.(토)]

개요	<ul style="list-style-type: none"> <li>○ 오늘 밤까지 제주, 남해, 대구, 포항섹터(FL100~FL180)에 보통난류 예상</li> <li>○ 오늘 밤까지 남해, 대구, 포항섹터(FL120~FL210)에 보통착빙 예상</li> <li>○ 오늘 낮동안 제주섹터에 CB 예상</li> </ul>
	<ul style="list-style-type: none"> <li>○ 국내 공역경보(SIGMET, 08시 현재): 없음</li> </ul>

섹터	기상요소	04월 26일 금요일																								04월 27일 토요일																								비고					
		01	02	03	04	05	06	07	08	09	10	11	12	13	14	15	16	17	18	19	20	21	22	23	24	01	02	03	04	05	06	07	08	09	10	11	12	13	14	15	16	17	18	19	20	21	22	23	24						
군산	CB/TS																																																						
	강풍																																																						
광주	CB/TS																																																						
	강풍																																																						
제주	CB/TS																																																						
	강풍																																																						
남해	CB/TS																																																						
	강풍																																																						
서해	CB/TS																																																						
	강풍																																																						
강릉	CB/TS																																																						
	강풍																																																						
동해	CB/TS																																																						
	강풍																																																						
포항	CB/TS																																																						
	강풍																																																						
대구	CB/TS																																																						
	강풍																																																						

(공군) 시정 : 800m ↓ 400m ↓ 200m ↓    GUST : 25KT ↑ 35KT ↑ 45KT ↑    강수 : 비   비/눈   눈   소나기   TS    (공역) 강풍 : 150KT ↑

\* 본 정보는 항공교통흐름관리를 위한 기상정보로, 공항예보(TAF)와 다를 수 있으니, 다른 용도로 활용하실 수 없습니다.

국외 공항·공역·항공로 [04.26.(금) ~ 04.27.(토)]																																																				
구분	기상요소	04월 26일 금요일																								04월 27일 토요일																										
		01	02	03	04	05	06	07	08	09	10	11	12	13	14	15	16	17	18	19	20	21	22	23	24	01	02	03	04	05	06	07	08	09	10	11	12	13	14	15	16	17	18	19	20	21	22	23	24			
중국	베이징 ZBAA	시정																																																		
		GUST																																																		
	강수																	소나기																																		
	TS																																																			
	칭따오 ZSQD	시정																																																		
GUST																																																				
강수																																																				
TS																																																				
푸둥 ZSPD	시정																																																			
	GUST																																																			
강수	소나기				소나기				소나기				소나기																																							
TS																																																				
광저우 ZGGG	시정																																																			
	GUST																																																			
강수	소나기				소나기				소나기				소나기				소나기				소나기																															
TS																																																				
홍콩 VHHH	시정																																																			
	GUST																																																			
강수	소나기				소나기				소나기				소나기				소나기				소나기																															
TS																																																				
일본	나리타 RJAA	시정																																																		
		GUST																																																		
강수																																																				
TS																																																				
간사이 RJBB	시정																																																			
	GUST																																																			
강수																																																				
TS																																																				
타이베이	타오위안 RCTP	시정																																																		
		GUST																																																		
강수	소나기				소나기				소나기				소나기				소나기				소나기																															
TS																																																				
필리핀	마닐라 RPLL	시정																																																		
		GUST																																																		
강수																																																				
TS																																																				
베트남	하노이 VVNB	시정																																																		
		GUST																																																		
강수																																																				
TS																																																				

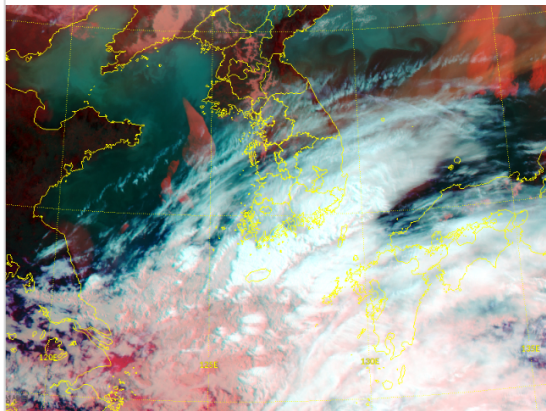
(국외) 시정 : 1km ↓ 400m ↓ 200m ↓ GUST : 25KT ↑ 35KT ↑ 45KT ↑ 강수 : 비 비/눈 눈 소나기 TS

\* 본 정보는 항공교통흐름관리를 위한 기상정보로, 공항예보(TAF)와 다를 수 있으니, 다른 용도로 활용하실 수 없습니다.

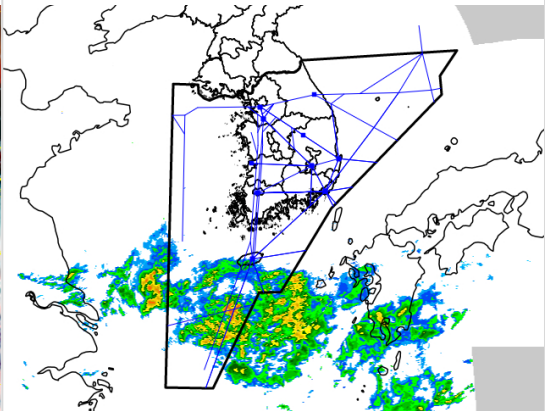
설명자료	항공교통 기상정보
------	-----------

■ 국내 현황/예보 [04.26.(금) ~ 04.27.(토)]

위성영상 04.26. 08:00KST



레이더영상 04.26. 08:00KST



■ 국내 주요공항 현황-예보

- 오늘(26일)은 고기압 영향으로 중부지방공항은 대체로 맑겠고, 남부지방공항은 구름많겠음. 제주공항은 기압골 영향으로 흐리고 한때 비가 오겠음. 내일(27일)은 고기압 영향으로 대체로 맑겠음
- 인천공항: 내일 03시~07시 안개(시정 800m), 구름고도 300ft 이하 예상
- 김포공항: 내일 05시~07시 안개(시정 800m), 구름고도 500ft 이하 예상
- 제주공항: 오늘 09시~13시 비(5mm 미만)

▶ 주요 공항 기상경보(08시 현재)

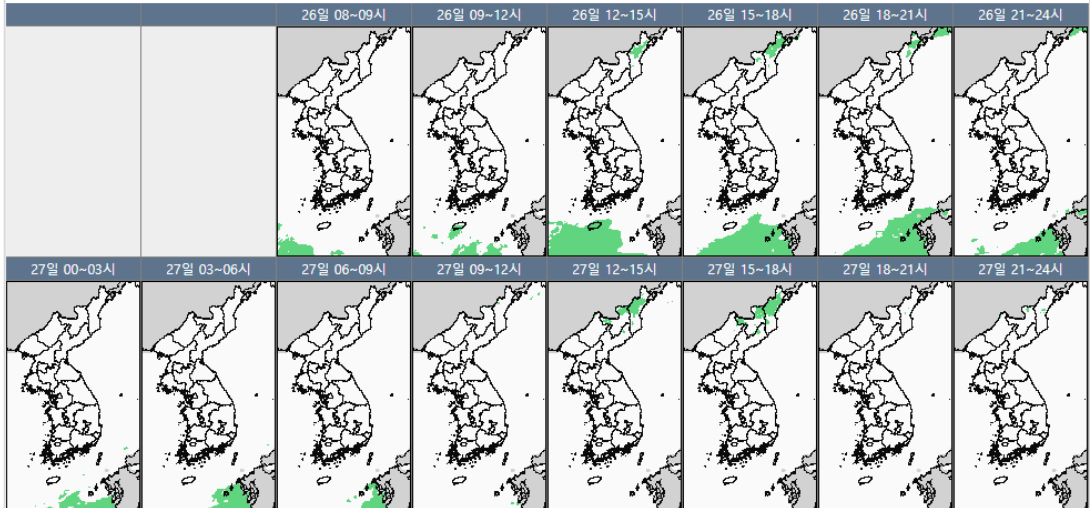
- 없음

■ 국내 공역(항공로) 위험기상

- 오늘 밤까지 제주, 남해, 대구, 포항섹터(FL100~FL180)에 보통난류 예상
- 오늘 밤까지 남해, 대구, 포항섹터(FL120~FL210)에 보통착빙 예상
- 오늘 낮동안 제주섹터에 CB 예상

국내 강수 구역 및 형태 :

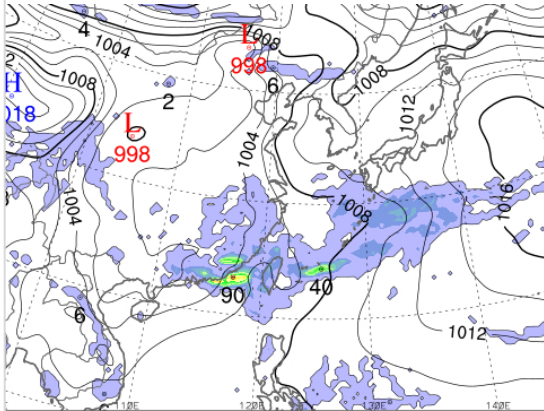
주의 비 비/눈 눈 소나기



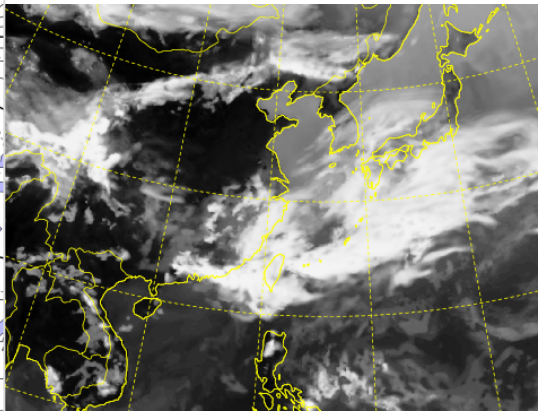
\* 본 정보는 항공교통흐름관리를 위한 기상정보로, 공항예보(TAF)와 다를 수 있으니, 다른 용도로 활용하실 수 없습니다.

■ 국외 실황/예보 [04.26.(금) ~ 04.27.(토)]

예상 일기도 04.26. 15:00KST



예상 구름 영상 04.26. 15:00KST



■ 국외 주요·공항·공역·항공로 실황·예보

【베이징·상하이·광저우·홍콩FIR】

- 베이징공항: 오늘 17시~21시 소나기(CB)
- 광저우공항: 오늘 17시~23시, 내일 06시~09시 CB/TS 동반한 소나기
- 홍콩공항: 오늘 13시까지 강풍(25G35KT), CB/TS 동반한 소나기 이후 17시까지 소나기(CB)

【후쿠오카FIR】 특이사항 없음

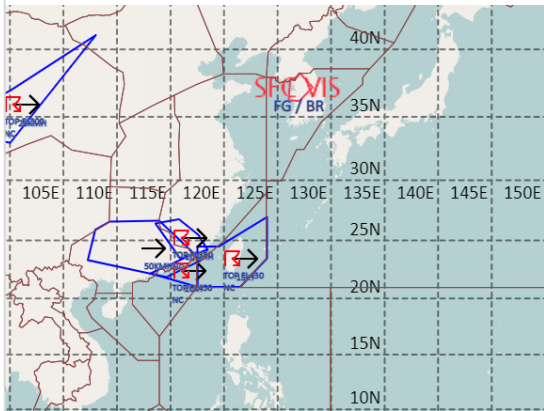
【타이베이FIR】

- 타오위안공항: 오늘 15시~19시 소나기, 내일 03시~09시 비

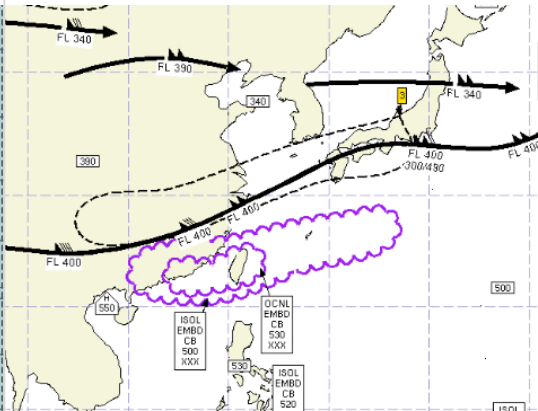
【마닐라FIR】 특이사항 없음

【싼야, 하노이, 호치민FIR】 특이사항 없음

공역경보(SIGMET) 04.26. 08:00KST



공역예보(SIGWX) 04.26. 15:00KST



■ 국외 공역(항공로) 위험기상

[공역경보(SIGMET) 현황]

- TS: 상하이FIR(FL380 이하), 타이베이FIR(FL430 이하), 광저우FIR(FL500 이하), 홍콩FIR(FL450 이하)

[공역예보(SIGWX)]

- JET: 광저우FIR~상하이FIR~인천FIR(제주섹터)~후쿠오카FIR(FL400, 120KT), 베이징FIR~선양FIR(FL 390, 100KT)
- 난류: 광저우FIR~상하이FIR~인천FIR~후쿠오카FIR(FL300~400)
- CB: 광저우FIR~홍콩FIR~상하이FIR~타이베이FIR~후쿠오카FIR(FL500 이하)