

\* 본 정보는 항공교통흐름관리를 위한 기상정보로, 공항예보(TAF)와 다를 수 있으니, 다른 용도로 활용하실 수 없습니다.

	<h2 style="margin: 0;">항공교통기상정보</h2>	항공기상청 예보과
2024년 04월 25일 16:00KST		

■ 국내공항 위험기상 [04.25.(목) ~ 04.26.(금)]

개요	<p>○ 오늘(25일)은 고기압 영향으로 전국공항 대체로 맑겠음. 내일(26일)은 고기압 영향으로 전국공항 대체로 맑겠으나, 제주공항은 제주도 남쪽해상을 지나는 기압골 영향으로 흐리겠음.</p> <ul style="list-style-type: none"> <li>- 인천공항: 내일 04시~07시 안개(시정 800m), 구름고도 300ft 이하 예상</li> <li>- 김포공항: 내일 05시~07시 안개(시정 800m), 구름고도 500ft 이하 예상</li> <li>- 김해공항: 내일 13시~21시 남풍 유입</li> </ul> <p>▶ 주요 공항 기상경보(15시 현재)</p> <p>○ 없음</p>
----	---

공항	기상요소	04월 25일 목요일																								04월 26일 금요일																								비고																																																			
		01	02	03	04	05	06	07	08	09	10	11	12	13	14	15	16	17	18	19	20	21	22	23	24	01	02	03	04	05	06	07	08	09	10	11	12	13	14	15	16	17	18	19	20	21	22	23	24																																																				
인천 RKSI	시정																																																	800m ↓																																																			
	GUST																																																	25KT ↑																																																			
	급변풍																																																	35KT ↑																																																			
	강수 TS																																																	비																																																			
김포 RKSS	시정																																																	800m ↓																																																			
	GUST																																																	25KT ↑																																																			
	급변풍																																																	35KT ↑																																																			
	강수 TS																																																	비																																																			
제주 RKPC	시정																																																																																																				
	GUST																																																																																																				
	급변풍																																																																																																				
	강수 TS																																																																																																				
김해 RKKK	시정																																																																																																				
	GUST																																																																																																				
	활주로 변경																																																	180°, 10KT ↑																																																			
	강수 TS																																																																																																				
무안 RKJB	시정																																																																																																				
	GUST																																																																																																				
	급변풍																																																																																																				
	강수 TS																																																																																																				

시정 : 800m ↓ 400m ↓ 200m ↓   
 GUST : 25KT ↑ 35KT ↑ 45KT ↑   
 강수 : 비 비/눈 눈 소나기 TS   
 김해 활주로 변경 : (150~210°, 10KT ↑)

\* 본 정보는 항공교통흐름관리를 위한 기상정보로, 공항예보(TAF)와 다를 수 있으니, 다른 용도로 활용하실 수 없습니다.

■ 국내공항(공군 관할) 위험기상 [04.25.(목) ~ 04.26.(금)]

공항	기상요소	04월 25일 목요일																								04월 26일 금요일																								비고
		01	02	03	04	05	06	07	08	09	10	11	12	13	14	15	16	17	18	19	20	21	22	23	24	01	02	03	04	05	06	07	08	09	10	11	12	13	14	15	16	17	18	19	20	21	22	23	24	
대구 RKTN	시정																																																	
	GUST																																																	
	강수 TS																																																	
청주 RKTU	시정																																																	
	GUST																																																	
	강수 TS																																																	

■ 국내공역 위험기상 [04.25.(목) ~ 04.26.(금)]

개요	<ul style="list-style-type: none"> <li>○ 내일 새벽까지 제주 섹터(FL120~FL220)에 보통 착빙 예상</li> <li>○ 내일 오전에 제주남부섹터중심으로 CB/TS 예상</li> </ul> <ul style="list-style-type: none"> <li>○ 국내 공역경보(SIGMET, 15시 현재): 없음</li> </ul>
----	---

섹터	기상요소	04월 25일 목요일																								04월 26일 금요일																								비고
		01	02	03	04	05	06	07	08	09	10	11	12	13	14	15	16	17	18	19	20	21	22	23	24	01	02	03	04	05	06	07	08	09	10	11	12	13	14	15	16	17	18	19	20	21	22	23	24	
군산	CB/TS																																																	
	강풍																																																	
광주	CB/TS																																																	
	강풍																																																	
제주	CB/TS																																																	
	강풍																																																	
남해	CB/TS																																																	
	강풍																																																	
서해	CB/TS																																																	
	강풍																																																	
강릉	CB/TS																																																	
	강풍																																																	
동해	CB/TS																																																	
	강풍																																																	
포항	CB/TS																																																	
	강풍																																																	
대구	CB/TS																																																	
	강풍																																																	

(공군) 시정 : 800m ↓ 400m ↓ 200m ↓ GUST : 25KT ↑ 35KT ↑ 45KT ↑ 강수 : 비 비/눈 눈 소나기 TS (공역) 강풍 : 150KT ↑

\* 본 정보는 항공교통흐름관리를 위한 기상정보로, 공항예보(TAF)와 다를 수 있으니, 다른 용도로 활용하실 수 없습니다.

<div style="display: flex; align-items: center;"> <span style="margin-right: 10px;">■ 국외 공항·공역·항공로</span> <span>[04.25.(목) ~ 04.26.(금)]</span> </div>																																																		
구분	기상요소	04월 25일 목요일																								04월 26일 금요일																								
		01	02	03	04	05	06	07	08	09	10	11	12	13	14	15	16	17	18	19	20	21	22	23	24	01	02	03	04	05	06	07	08	09	10	11	12	13	14	15	16	17	18	19	20	21	22	23	24	
중국	베이징 ZBAA	시정																																																
		GUST																																																
	강수																																																	
	TS																																																	
	칭따오 ZSQD	시정																																																
GUST																																																		
강수																																																		
TS																																																		
푸둥 ZSPD	시정																																																	
	GUST																																																	
강수																																																		
TS																																																		
광저우 ZGGG	시정																																																	
	GUST																																																	
강수																																																		
TS																																																		
홍콩 VHHH	시정																																																	
	GUST																																																	
강수																																																		
TS																																																		
일본	나리타 RJAA	시정																																																
		GUST																																																
강수																																																		
TS																																																		
간사이 RJBB	시정																																																	
	GUST																																																	
강수																																																		
TS																																																		
타이베이	타오위안 RCTP	시정																																																
		GUST																																																
강수																																																		
TS																																																		
필리핀	마닐라 RPLL	시정																																																
		GUST																																																
강수																																																		
TS																																																		
베트남	하노이 VVNB	시정																																																
		GUST																																																
강수																																																		
TS																																																		

**【베이징·상하이·광저우·홍콩FIR】**  
 - 푸둥공항: 내일 02시~08시 소나기  
 - 광저우공항: 오늘 21시까지, 내일 06시~11시 CB/TS 동반한 소나기  
 - 홍콩공항: 오늘 17시까지 강풍(25G40KT) 및 CB/TS 동반한 소나기, 내일 03시~06시 소나기(CB) 후 07시~12시 다소 강한 바람(22G32KT) 및 CB/TS 동반한 소나기  
**【후쿠오카FIR】**  
 - 나리타공항: 오늘 24시~내일 06시 안개(시정 700m), 실링 100ft

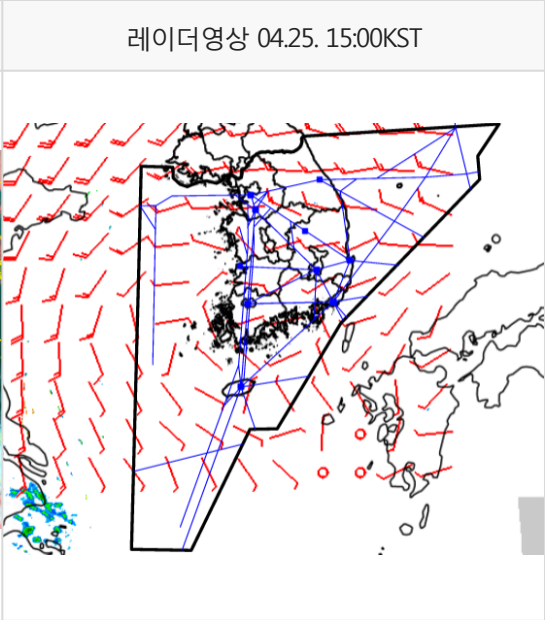
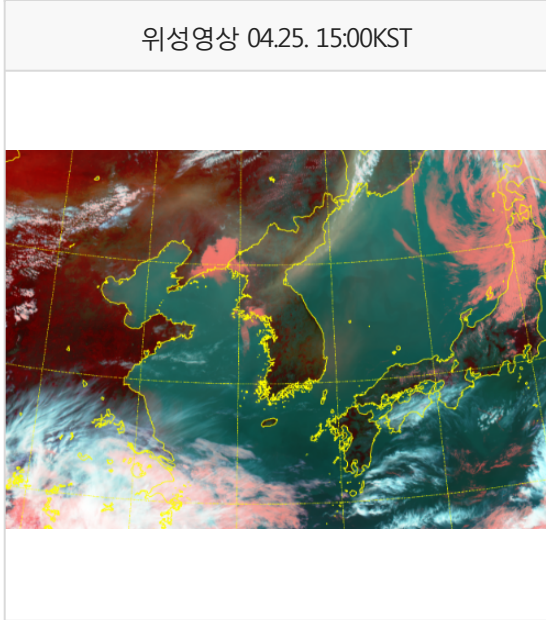
**【타이베이FIR】**  
 - 타오위안공항: 오늘 21시까지 비, 오늘 23시~내일 04시 소나기(CB) 후 09시까지 비, 내일 12시~18시 다소 강한 바람(15G25KT)  
**【마닐라FIR】** 특이사항 없음  
**【싼야, 하노이, 호치민FIR】** 특이사항 없음

(국외) 시정: 1km ↓ 400m ↓ 200m ↓ GUST: 25KT ↑ 35KT ↑ 45KT ↑ 강수: 비 비/눈 눈 소나기 TS

\* 본 정보는 항공교통흐름관리를 위한 기상정보로, 공항예보(TAF)와 다를 수 있으니, 다른 용도로 활용하실 수 없습니다.

설명자료	항공교통 기상정보
------	-----------

■ 국내 실황/예보 [04.25.(목) ~ 04.26.(금)]



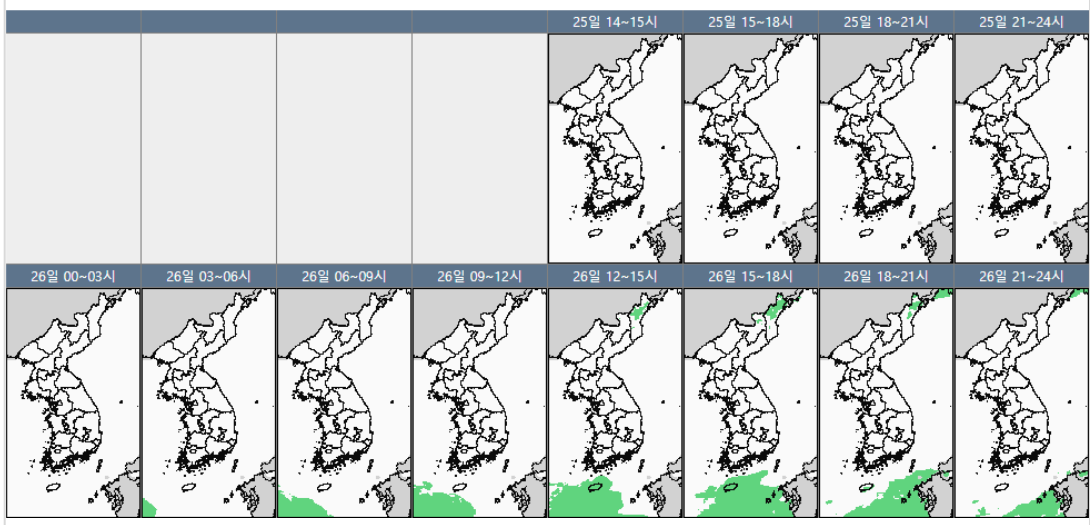
■ 국내 주요공항 실황-예보

- 오늘(25일)은 고기압 영향으로 전국공항 대체로 맑겠음. 내일(26일)은 고기압 영향으로 전국공항 대체로 맑겠으나, 제주공항은 기압골 영향으로 흐리겠음.
- 인천공항: 내일 04시~07시 안개(시정 800m), 구름고도 300ft 이하 예상
- 김포공항: 내일 05시~07시 안개(시정 800m), 구름고도 500ft 이하 예상
- 김해공항: 내일 13시~21시 남풍 유입

▶ 주요 공항 기상경보(15시 현재)

- 없음

국내 강수 구역 및 형태 : 주의 비 비/눈 눈 소나기



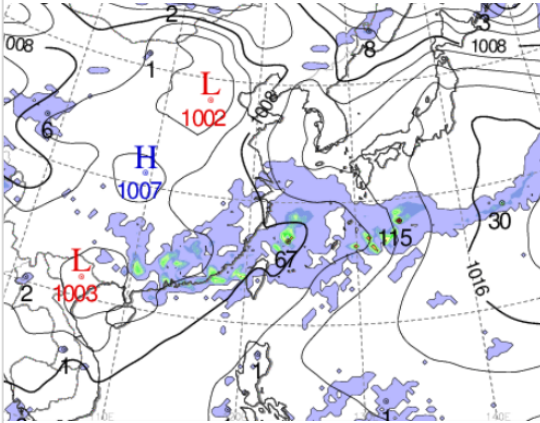
■ 국내 공역(항공로) 위험기상

- 내일 새벽까지 제주 섹터(FL120~FL220)에 보통 착빙 예상
- 내일 오전에 제주남부섹터중심으로 CB/TS 예상

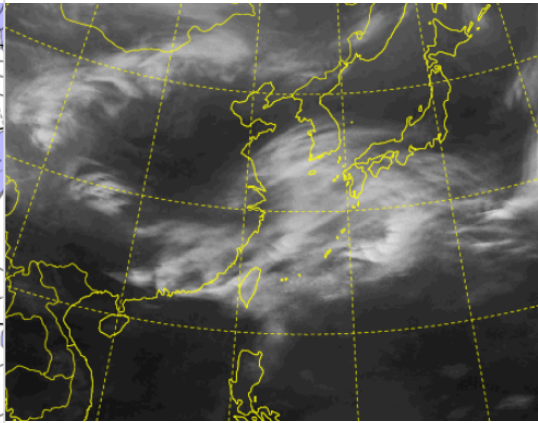
\* 본 정보는 항공교통흐름관리를 위한 기상정보로, 공항예보(TAF)와 다를 수 있으니, 다른 용도로 활용하실 수 없습니다.

■ 국외 실황/예보 [04.25.(목) ~ 04.26.(금)]

예상 일기도 04.26. 09:00KST



예상 구름 영상 04.26. 09:00KST



■ 국외 주요·공항·공역·항공로 실황·예보

【베이징-상하이-광저우-홍콩FIR】

- 푸둥공항: 내일 02시~08시 소나기
- 광저우공항: 오늘 21시까지, 내일 06시~11시 CB/TS 동반한 소나기
- 홍콩공항: 오늘 17시까지 강풍(25G40KT) 및 CB/TS 동반한 소나기, 내일 03시~06시 소나기(CB) 후 07시~12시 다소 강한 바람(22G32KT) 및 CB/TS 동반한 소나기

【후쿠오카FIR】

- 나리타공항: 오늘 24시~내일 06시 안개(시정 700m), 실링 100ft

【타이베이FIR】

- 타오위안공항: 오늘 21시까지 비, 오늘 23시~내일 04시 소나기(CB) 후 09시까지 비, 내일 12시~18시 다소 강한 바람(15G25KT)

【마닐라FIR】 특이사항 없음

【싼야, 하노이, 호치민FIR】 특이사항 없음

■ 국외 공역(항공로) 위험기상

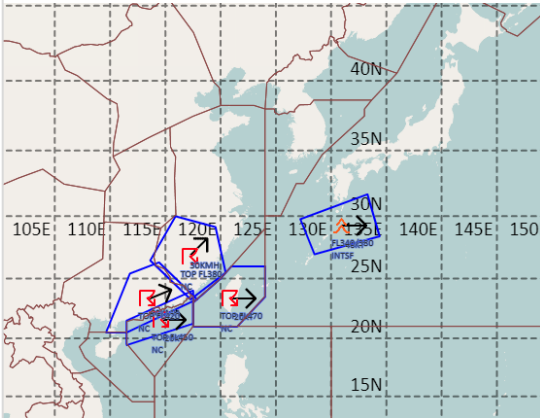
[공역경보(SIGMET) 현황]

- TS: 상하이FIR(FL380 이하), 타이베이FIR(FL470 이하), 광저우FIR(FL420 이하), 홍콩FIR(FL450 이하)
- 난류: 후쿠오카FIR(FL340~380)

[공역예보(SIGWX)]

- JET: 상하이FIR~인천FIR~후쿠오카FIR(FL380, 110KT), 광저우FIR~상하이FIR~후쿠오카FIR(FL390, 140KT)
- 난류: 광저우FIR~상하이FIR~인천FIR~후쿠오카FIR(FL270~400), 후쿠오카FIR(FL330~430)
- CB: 광저우FIR~홍콩FIR~상하이FIR~타이베이FIR~후쿠오카FIR(FL500 이하)

공역경보(SIGMET) 04.25. 15:00KST



공역예보(SIGWX) 04.26. 03:00KST

