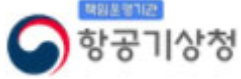


* 본 정보는 항공교통흐름관리를 위한 기상정보로, 공항예보(TAF)와 다를 수 있으니, 다른 용도로 활용하실 수 없습니다.



항공교통기상정보

2024년 04월 20일 09:00KST

항공기상청 예보과

■ 국내공항 위험기상 [04.20.(토) ~ 04.21.(일)]

개요

○ 오늘(20일)은 저기압 영향으로 흐리고 비가 오다가 제주공항은 오후에, 인천과 김포공항은 밤에 그치겠음. 내일(21일)은 저기압 영향을 받다가 차차 벗어나 전국 공항 대체로 흐리겠으나, 김해, 무안공항은 아침에 비가 그치겠음.

- 인천공항: 오늘 10시~22시 비(5~10mm), 오늘 16시~21시 다소 강한 바람(15G32KT) 및 급변풍
- 김포공항: 오늘 14시~21시 비(5mm 내외)
- 제주공항: 오늘 08시~13시 비(10~20mm), 오늘 10시~22시 강풍(20G35KT) 및 17시까지 급변풍
- 김해공항: 오늘 09시~내일 09시 비(10~20mm)
- 무안공항: 오늘 08시~내일 07시 비(10~30mm), 오늘 09시~17시 다소 강한 바람(15G25KT) 및 16시~18시 급변풍

▶ 주요 공항 기상경보(08시 현재)

제주공항 급변풍경보 (04.20 06:00 ~ 04.20 17:00) 제주공항 강풍경보 (04.20 11:00 ~ 04.20 17:00)

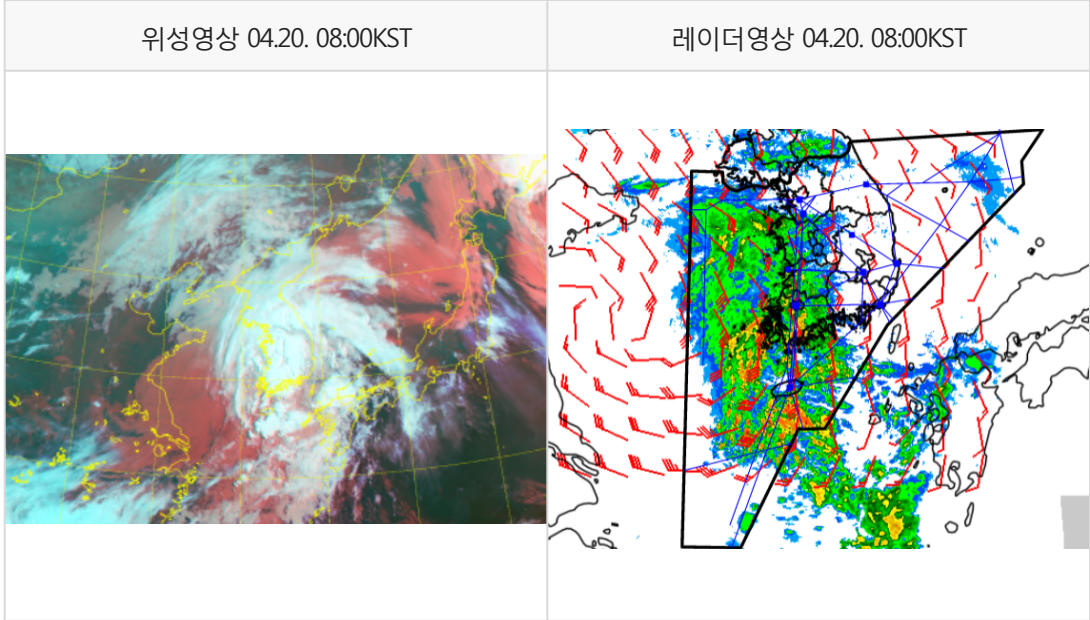
공항	기상요소	04월 20일 토요일																								04월 21일 일요일																								비고
		01	02	03	04	05	06	07	08	09	10	11	12	13	14	15	16	17	18	19	20	21	22	23	24	01	02	03	04	05	06	07	08	09	10	11	12	13	14	15	16	17	18	19	20	21	22	23	24	
인천 RKSI	시정																																																	
	GUST																																																	
	급변풍																																																	
	강수 TS																																																	
김포 RKSS	시정																																																	
	GUST																																																	
	급변풍																																																	
	강수 TS																																																	
제주 RKPC	시정																																																	
	GUST																																																	
	급변풍																																																	
	강수 TS																																																	
김해 RKPX	시정																																																	
	GUST																																																	
	활주로 변경																																																	
	강수 TS																																																	
무안 RKJB	시정																																																	
	GUST																																																	
	급변풍																																																	
	강수 TS																																																	

시정 : 800m ↓ 400m ↓ 200m ↓
 GUST : 25KT ↑ 35KT ↑ 45KT ↑
 강수 : 비 비/눈 눈 소나기 TS
 김해 활주로 변경 : (150~210°, 10KT ↑)

* 본 정보는 항공교통흐름관리를 위한 기상정보로, 공항예보(TAF)와 다를 수 있으니, 다른 용도로 활용하실 수 없습니다.

설명자료	항공교통 기상정보
------	-----------

■ 국내 실황/예보 [04.20.(토) ~ 04.21.(일)]



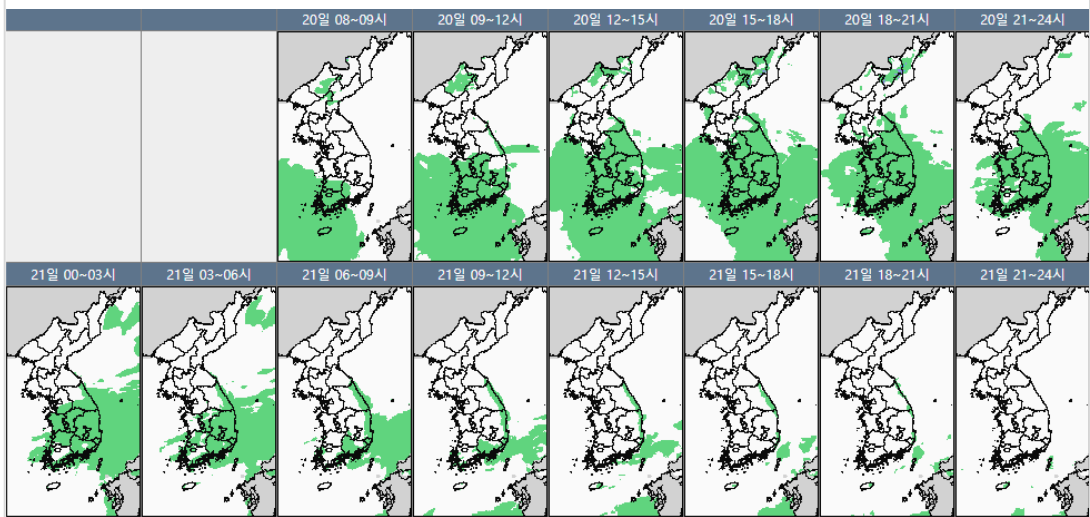
■ 국내 주요공항 실황-예보

- 오늘(20일)은 저기압 영향으로 흐리고 비가 오다가 제주공항은 오후에, 인천과 김포공항은 밤에 그치겠음. 내일(21일)은 저기압 영향을 받다가 차차 벗어나 전국공항 대체로 흐리겠으나, 김해, 무안공항은 아침에 비가 그치겠음.
- 인천공항: 오늘 10시~22시 비(5~10mm), 오늘 16시~21시 다소 강한 바람(15G32KT) 및 급변풍
- 김포공항: 오늘 14시~21시 비(5mm 내외)
- 제주공항: 오늘 08시~13시 비(10~20mm), 오늘 10시~22시 강풍(20G35KT) 및 17시까지 급변풍
- 김해공항: 오늘 09시~내일 09시 비(10~20mm)
- 무안공항: 오늘 08시~내일 07시 비(10~30mm), 오늘 09시~17시 다소 강한 바람(15G25KT) 및 16시~18시 급변풍

▶ 주요 공항 기상경보(08시 현재)

제주공항 급변풍경보 (04.20 06:00 ~ 04.20 17:00) 제주공항 강풍경보 (04.20 11:00 ~ 04.20 17:00)

국내 강수 구역 및 형태 : 주의 비 비/눈 눈 소나기



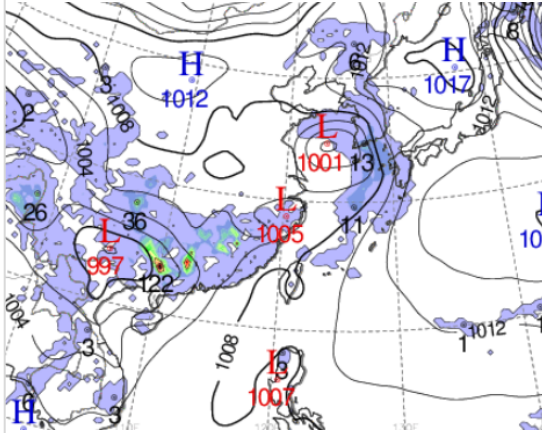
■ 국내 공역(항공로) 위험기상

- 오늘 오후까지 서해, 군산, 대구, 포항, 동해섹터에 보통난류(FL100~180) 예상
- 오늘 오후까지 서해, 동해, 대구, 포항섹터에 보통착빙(FL100~220) 예상
- 오늘 오후까지 제주, 광주, 남해섹터에 CB/TS 예상

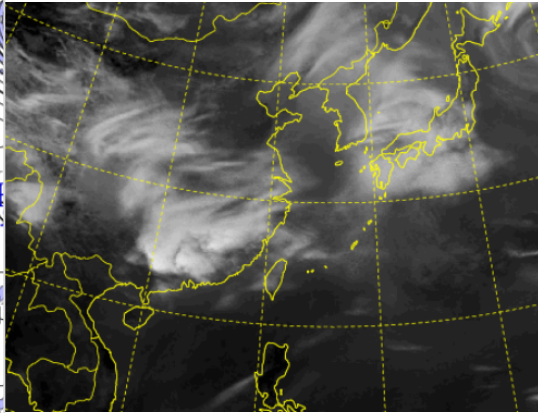
* 본 정보는 항공교통흐름관리를 위한 기상정보로, 공항예보(TAF)와 다를 수 있으니, 다른 용도로 활용하실 수 없습니다.

■ 국외 실황/예보 [04.20.(토) ~ 04.21.(일)]

예상 일기도 04.20. 15:00KST



예상 구름 영상 04.20. 15:00KST



■ 국외 주요·공항·공역·항공로 실황·예보

【베이징·상하이·광저우·홍콩FIR】

- 광저우공항: 오늘 13시~19시 다소 강한 바람(15G25KT), 오늘 13시~23시 CB/TS 동반한 소나기
- 홍콩공항: 오늘 14시~20시 강풍(20G35KT), 오늘 11시~13시 소나기(CB) 후 14시~20시 CB/TS 동반한 소나기

【후쿠오카FIR】 특이사항 없음

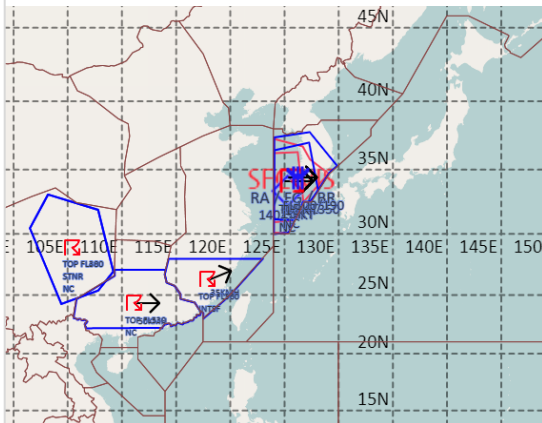
【타이베이FIR】 특이사항 없음

【마닐라FIR】 특이사항 없음

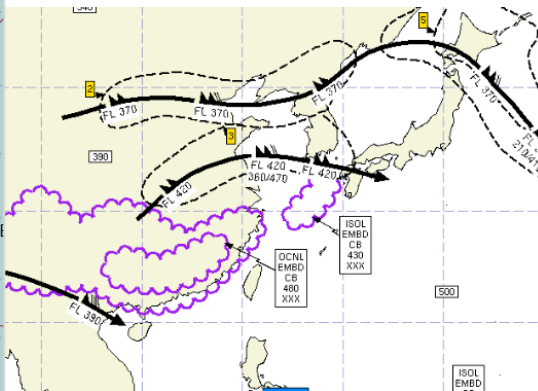
【싼야, 하노이, 호치민FIR】

- 하노이공항: 오늘 07시까지 CB/TS 동반한 소나기 이후 11시까지 비

공역경보(SIGMET) 04.20. 08:00KST



공역예보(SIGWX) 04.20. 15:00KST



■ 국외 공역(항공로) 위험기상

[공역경보(SIGMET) 현황]

- 착빙: 인천FIR(FL100~190)
- TS: 인천FIR(FL350 이하), 후쿠오카FIR(FL500 이하), 상하이FIR(FL360 이하), 광저우FIR(FL530 이하)

[공역예보(SIGWX)]

- JET: 상하이FIR~인천FIR~후쿠오카FIR(FL420, 120KT), 베이징FIR~선양FIR~평양FIR~후쿠오카FIR(FL370, 120KT)
- 난류: 상하이FIR~인천FIR~후쿠오카FIR(FL300~FL440), 베이징FIR~선양FIR~평양FIR(FL250~FL370), 후쿠오카FIR(FL250~FL380)
- CB: 인천FIR~후쿠오카FIR(FL430 이하), 상하이FIR~우한FIR~광저우FIR~홍콩FIR(FL460 이하)