

* 본 정보는 항공교통흐름관리를 위한 기상정보로, 공항예보(TAF)와 다를 수 있으니, 다른 용도로 활용하실 수 없습니다.

 항공기상청	항공교통기상정보	
	2024년 04월 19일 09:00KST	항공기상청 예보과

■ 국내공항 위험기상 [04.19.(금) ~ 04.20.(토)]

개요

- 오늘(19일)은 전국공항 대체로 맑다가 밤부터 구름많겠음. 내일(20일)은 저기압 영향을 차차 받아 전국공항에 한때 비가 내리겠음
- * 남부지방은 오늘까지 황사 영향을 받겠음
- 인천공항: 내일 14시~18시 비(5~10mm)
- 김포공항: 내일 14시~18시 비(5mm 내외)
- 제주공항: 내일 06시~18시 비(20~30mm), 내일 06시~12시 강풍(15G35KT), 02시~15시 급변풍
- 김해공항: 내일 16시~24시 비(10~20mm)

▶ 주요 공항 기상경보(08시 현재)

- 없음

공항	기상요소	04월 19일 금요일																		04월 20일 토요일																		비고									
		01	02	03	04	05	06	07	08	09	10	11	12	13	14	15	16	17	18	19	20	21	22	23	24	01	02	03	04	05	06	07	08	09	10	11	12		13	14	15	16	17	18	19	20	21
인천 RKSI	시정																																														
	GUST																																														
	급변풍																																														
	강수 TS																																														
김포 RKSS	시정																																														
	GUST																																														
	급변풍																																														
	강수 TS																																														
제주 RKPC	시정																																														
	GUST																																														
	급변풍																																														
	강수 TS																																														
김해 RKPK	시정																																														
	GUST																																														
	활주로 변경																																														
	강수 TS																																														
무안 RKJB	시정																																														
	GUST																																														
	급변풍																																														
	강수 TS																																														

시정 : 800m ↓ 400m ↓ 200m ↓
 GUST : 25KT ↑ 35KT ↑ 45KT ↑
 강수 : 비 비/눈 눈 소나기 TS
 김해 활주로 변경 : (150~210°, 10KT ↑)

* 본 정보는 항공교통흐름관리를 위한 기상정보로, 공항예보(TAF)와 다를 수 있으니, 다른 용도로 활용하실 수 없습니다.

국외 공항·공역·항공로 [04.19.(금) ~ 04.20.(토)]

개요	<p>【베이징·상하이·광저우·홍콩FIR】 - 광저우공항: 오늘 11시~17시 CB/TS 동반한 소나기 - 홍콩공항: 오늘 12시~17시 강풍(20G30KT), CB/TS 동반한 소나기</p> <p>【후쿠오카FIR】 - 나리타공항: 오늘 08시~12시 강풍(15G25KT)</p>	<p>【타이베이FIR】 특이사항 없음 【마닐라FIR】 특이사항 없음 【싼야, 하노이, 호치민FIR】 특이사항 없음</p>
----	--	--

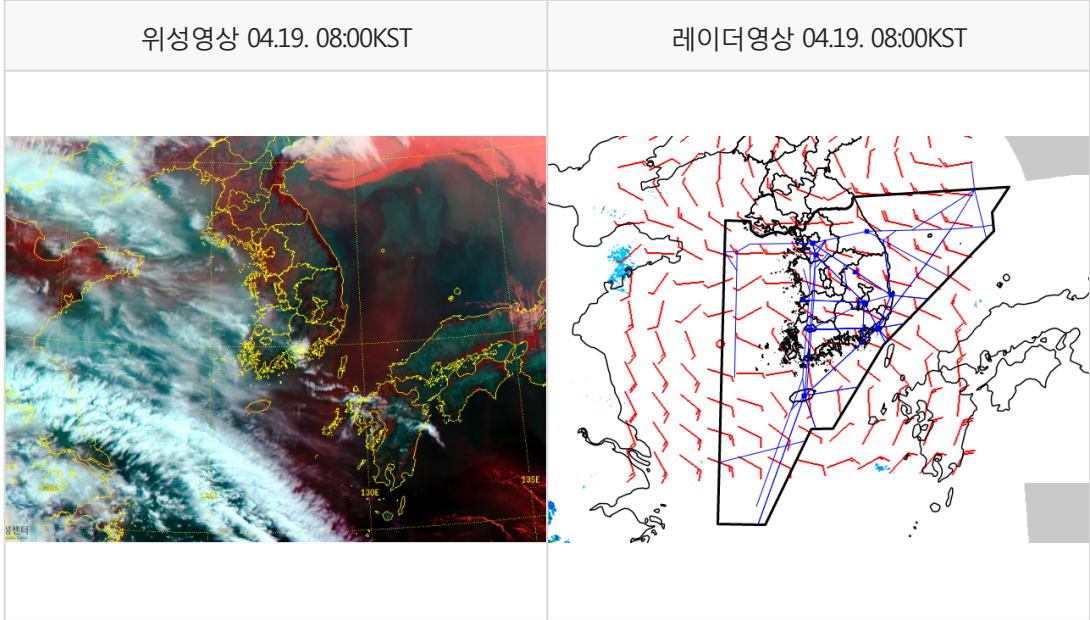
구분	기상요소	04월 19일 금요일																								04월 20일 토요일																									
		01	02	03	04	05	06	07	08	09	10	11	12	13	14	15	16	17	18	19	20	21	22	23	24	01	02	03	04	05	06	07	08	09	10	11	12	13	14	15	16	17	18	19	20	21	22	23	24		
중국	베이징 ZBAA	시정																																																	
	GUST																																																		
	강수		TS																																																
	칭따오 ZSQD	시정																																																	
	GUST																																																		
강수		TS																																																	
중국	푸둥 ZSPD	시정																																																	
	GUST																																																		
	강수		TS																																																
	광저우 ZGGG	시정																																																	
GUST																																																			
강수		TS																																																	
중국	홍콩 VHHH	시정																																																	
	GUST																																																		
	강수		TS																																																
일본	나리타 RJAA	시정																																																	
	GUST																																																		
강수		TS																																																	
일본	간사이 RJBB	시정																																																	
	GUST																																																		
강수		TS																																																	
타이베이	타오위안 RCTP	시정																																																	
GUST																																																			
강수		TS																																																	
필리핀	마닐라 RPLL	시정																																																	
GUST																																																			
강수		TS																																																	
베트남	하노이 VVNB	시정																																																	
GUST																																																			
강수		TS																																																	

(국외) 시정: 1km ↓ 400m ↓ 200m ↓ GUST: 25KT ↑ 35KT ↑ 45KT ↑ 강수: 비 비/눈 눈 소나기 TS

* 본 정보는 항공교통흐름관리를 위한 기상정보로, 공항예보(TAF)와 다를 수 있으니, 다른 용도로 활용하실 수 없습니다.

설명자료	항공교통 기상정보
------	-----------

■ 국내 현황/예보 [04.19.(금) ~ 04.20.(토)]



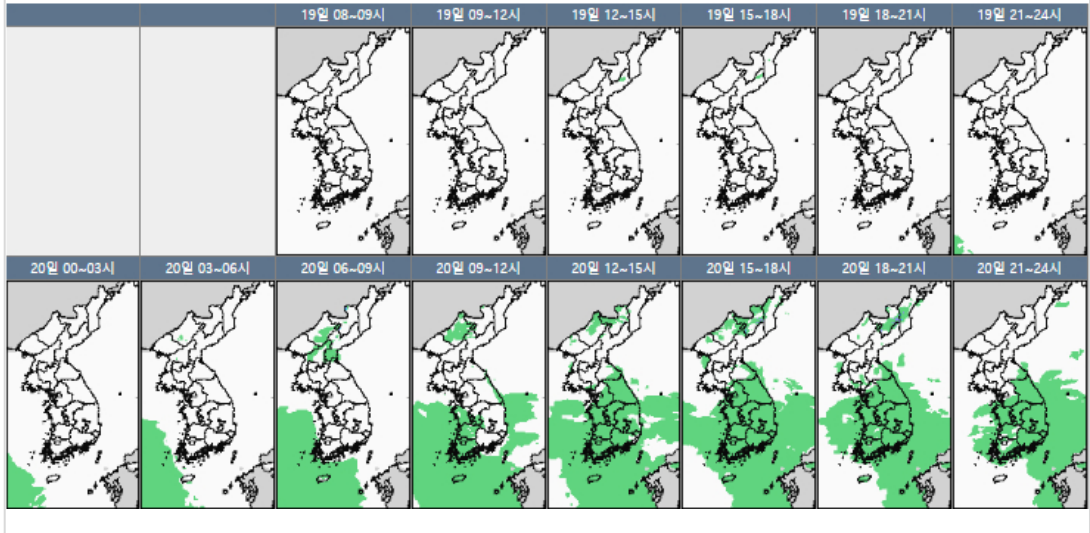
■ 국내 주요공항 현황-예보

- 오늘(19일)은 전국공항 대체로 맑다가 밤부터 구름많겠음. 내일(20일)은 저기압 영향을 차차 받아 전국공항에 한때 비가 내리겠음
- * 남부지방은 오늘까지 황사 영향을 받겠음
- 인천공항: 내일 14시~18시 비(5~10mm)
- 김포공항: 내일 14시~18시 비(5mm 내외)
- 제주공항: 내일 06시~18시 비(20~30mm), 내일 06시~12시 강풍(15G35KT), 02시~15시 급변풍
- 김해공항: 내일 16시~24시 비(10~20mm)

▶ 주요 공항 기상경보(08시 현재)

- 없음

국내 강수 구역 및 형태 : 주의 비 비/눈 눈 소나기



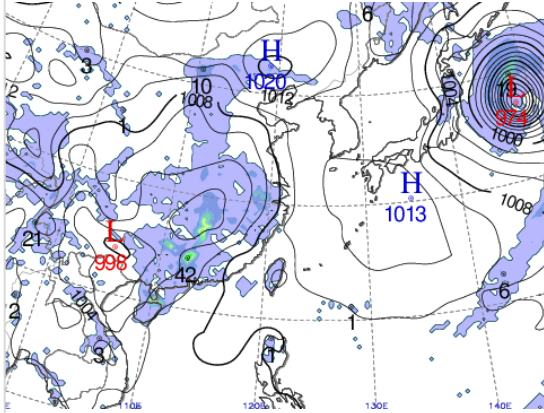
■ 국내 공역(항공로) 위험기상

- 오늘 밤까지 군산, 광주, 제주섹터에 보통난류(FL120~250), 보통착빙(FL120~200) 예상

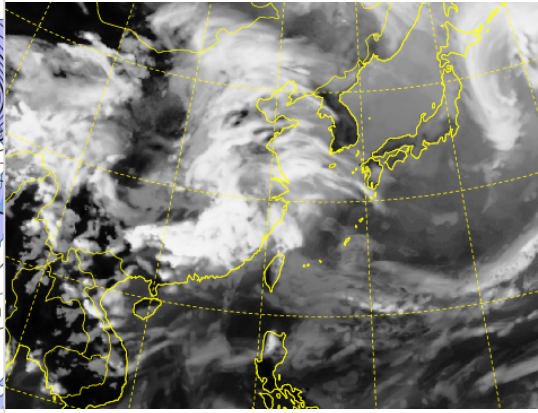
* 본 정보는 항공교통흐름관리를 위한 기상정보로, 공항예보(TAF)와 다를 수 있으니, 다른 용도로 활용하실 수 없습니다.

■ 국외 실황/예보 [04.19.(금) ~ 04.20.(토)]

예상 일기도 04.19. 15:00KST



예상 구름 영상 04.19. 15:00KST



■ 국외 주요·공항·공역·항공로 실황·예보

【베이징-상하이-광저우-홍콩FIR】

- 광저우공항: 오늘 11시~17시 CB/TS 동반한 소나기
- 홍콩공항: 오늘 12시~17시 강풍(20G30KT), CB/TS 동반한 소나기

【후쿠오카FIR】

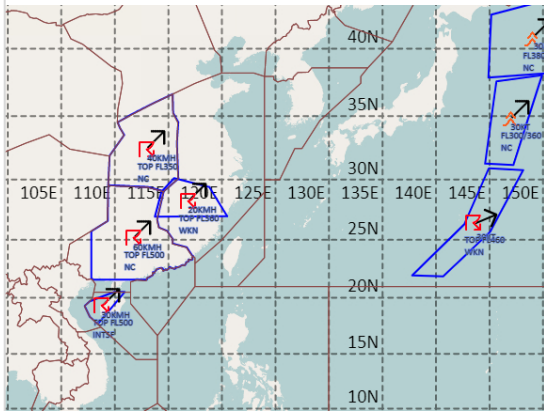
- 나리타공항: 오늘 08시~12시 강풍(15G25KT)

【타이베이FIR】 특이사항 없음

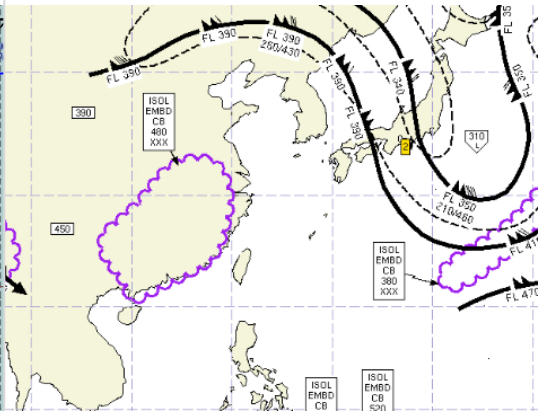
【마닐라FIR】 특이사항 없음

【싼야, 하노이, 호치민FIR】 특이사항 없음

공역경보(SIGMET) 04.19. 08:00KST



공역예보(SIGWX) 04.19. 15:00KST



■ 국외 공역(항공로) 위험기상

[공역경보(SIGMET) 현황]

- TS: 싘냐FIR(FL500 이하), 상하이FIR(FL360 이하), 광저우FIR(FL500 이하), 우한FIR(FL350 이하), 후쿠오카FIR(FL460 이하)
- 난류: 후쿠오카FIR(FL300~360, FL380~420)

[공역예보(SIGWX)]

- JET: 베이징FIR~선양FIR~평양FIR~후쿠오카FIR(FL390, 130KT)
- 난류: 베이징FIR~선양FIR~평양FIR~후쿠오카FIR(FL250~410)
- CB: 광저우FIR~우한FIR~상하이FIR(FL480 이하), 후쿠오카FIR(FL380 이하)