

* 본 정보는 항공교통흐름관리를 위한 기상정보로, 공항예보(TAF)와 다를 수 있으니, 다른 용도로 활용하실 수 없습니다.

■ 국내공항 위험기상 [04.17.(수) ~ 04.18.(목)]

개요

- 오늘(17일), 내일(18일)은 고기압 영향으로 전국공항 대체로 맑겠음.
- * 오늘은 전국 대부분 지역, 내일은 동해안과 남부지방 중심으로 황사 영향을 받겠음.
- 인천공항: 내일 03시~06시 안개(시정 800m), 구름고도 200ft 내외 예상
- 김해공항: 내일 13시~19시 남풍 유입

▶ 주요 공항 기상경보(15시 현재)

- 없음

공항	기상요소	04월 17일 수요일																								04월 18일 목요일																								비고																																																			
		01	02	03	04	05	06	07	08	09	10	11	12	13	14	15	16	17	18	19	20	21	22	23	24	01	02	03	04	05	06	07	08	09	10	11	12	13	14	15	16	17	18	19	20	21	22	23	24																																																				
인천 RKSI	시정																																																	800m ↓																																																			
	GUST																																																																																																				
	급변풍																																																																																																				
	강수 TS																																																																																																				
김포 RKSS	시정																																																																																																				
	GUST																																																																																																				
	급변풍																																																																																																				
	강수 TS																																																																																																				
제주 RKPC	시정																																																																																																				
	GUST																																																																																																				
	급변풍																																																																																																				
	강수 TS																																																																																																				
김해 RKPK	시정																																																																																																				
	GUST																																																																																																				
	활주로 변경													180°, 10KT ↑																																																																																							
	강수 TS																																																																																																				
무안 RKJB	시정																																																																																																				
	GUST																																																																																																				
	급변풍																																																																																																				
	강수 TS																																																																																																				

시정 : 800m ↓ 400m ↓ 200m ↓
 GUST : 25KT ↑ 35KT ↑ 45KT ↑
 강수 : 비 비/눈 눈 소나기 TS
 김해 활주로 변경 : (150~210°, 10KT ↑)

* 본 정보는 항공교통흐름관리를 위한 기상정보로, 공항예보(TAF)와 다를 수 있으니, 다른 용도로 활용하실 수 없습니다.

■ 국외 공항·공역·항공로 [04.17.(수) ~ 04.18.(목)]		
개요		
【베이징·상하이·광저우·홍콩FIR】 - 광저우공항: 오늘 21시까지 및 내일 05시~11시 CB/TS 동반한 소나기 - 홍콩공항: 내일 15시~19시 소나기 【후쿠오카FIR】 - 나리타공항: 오늘 18시까지 CB/TS 동반한 소나기		【타이베이FIR】 - 타오위안공항: 오늘 23시~내일 06시 CB/TS 동반한 소나기 【마닐라FIR】 특이사항 없음 【싼야, 하노이, 호치민FIR】 특이사항 없음
구분	기상요소	04월 17일 수요일
		01 02 03 04 05 06 07 08 09 10 11 12 13 14 15 16 17 18 19 20 21 22 23 24
		04월 18일 목요일
		01 02 03 04 05 06 07 08 09 10 11 12 13 14 15 16 17 18 19 20 21 22 23 24
중국	베이징 ZBAA 시정 GUST 강수 TS	
	칭따오 ZSQD 시정 GUST 강수 TS	
	푸둥 ZSPD 시정 GUST 강수 TS	
	광저우 ZGGG 시정 GUST 강수 TS	
	홍콩 VHHH 시정 GUST 강수 TS	
일본	나리타 RJAA 시정 GUST 강수 TS	
	간사이 RJBB 시정 GUST 강수 TS	
타이베이	타오위안 RCTP 시정 GUST 강수 TS	
필리핀	마닐라 RPLL 시정 GUST 강수 TS	
베트남	하노이 VVNB 시정 GUST 강수 TS	

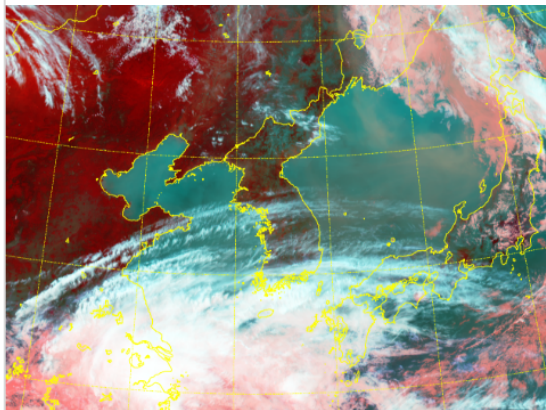
(국외) 시정 : 1km ↓ 400m ↓ 200m ↓ GUST : 25KT ↑ 35KT ↑ 45KT ↑ 강수 : 비 비/눈 눈 소나기 TS

* 본 정보는 항공교통흐름관리를 위한 기상정보로, 공항예보(TAF)와 다를 수 있으니, 다른 용도로 활용하실 수 없습니다.

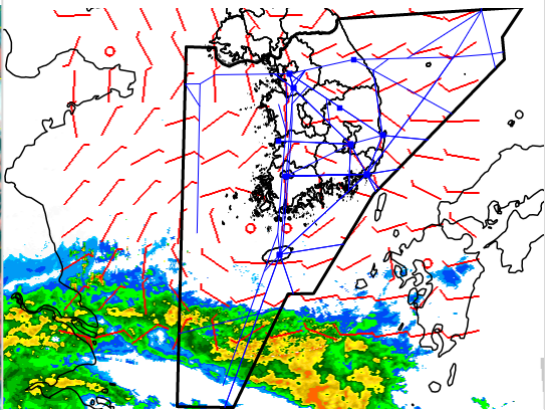
설명자료	항공교통 기상정보
------	-----------

■ 국내 현황/예보 [04.17.(수) ~ 04.18.(목)]

위성영상 04.17. 15:00KST



레이더영상 04.17. 15:00KST



■ 국내 주요공항 현황-예보

- 오늘(17일), 내일(18일)은 고기압 영향으로 전국공항 대체로 맑겠음.
- * 오늘은 전국 대부분 지역, 내일은 동해안과 남부지방 중심으로 황사 영향을 받겠음.
- 인천공항: 내일 03시~06시 안개(시정 800m), 구름고도 200ft 내외 예상
- 김해공항: 내일 13시~19시 남풍 유입

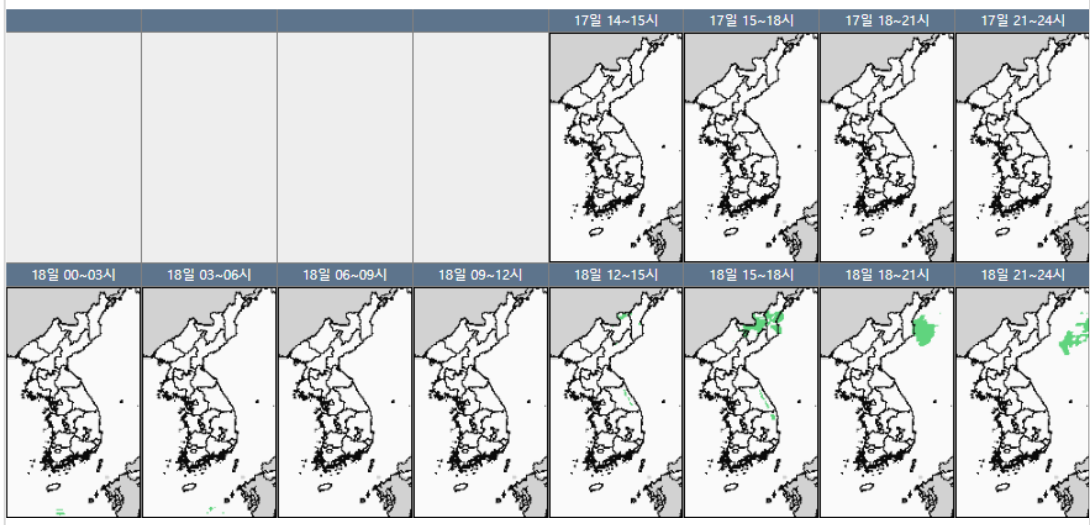
▶ 주요 공항 기상경보(15시 현재)

- 없음

■ 국내 공역(항공로) 위험기상

- 내일 새벽까지 서해, 군산, 광주섹터(FL150~250)와 제주, 남해, 대구, 포항섹터(FL100~250)에 보통난류 예상
- 내일 새벽까지 제주섹터(FL110~220)에 보통착빙 예상

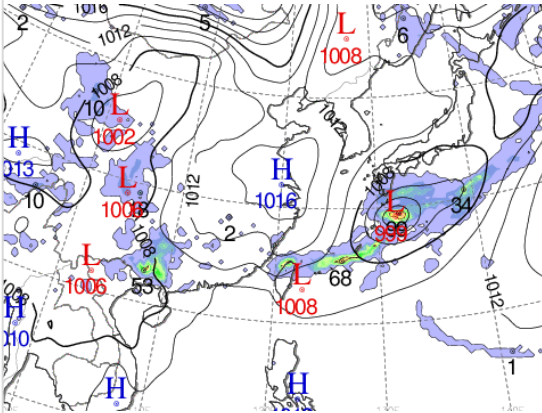
국내 강수 구역 및 형태 : 주의 비 비/눈 눈 소나기



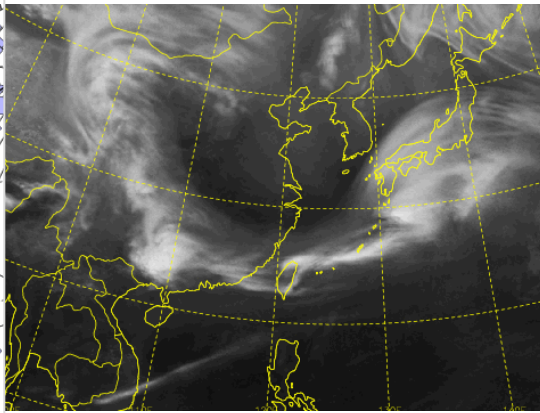
* 본 정보는 항공교통흐름관리를 위한 기상정보로, 공항예보(TAF)와 다를 수 있으니, 다른 용도로 활용하실 수 없습니다.

■ 국외 실황/예보 [04.17.(수) ~ 04.18.(목)]

예상 일기도 04.18. 09:00KST



예상 구름 영상 04.18. 09:00KST



■ 국외 주요·공항·공역·항공로 실황·예보

【베이징-상하이-광저우-홍콩FIR】

- 광저우공항: 오늘 21시까지 및 내일 05시~11시 CB/TS 동반한 소나기
- 홍콩공항: 내일 15시~19시 소나기

【후쿠오카FIR】

- 나리타공항: 오늘 18시까지 CB/TS 동반한 소나기

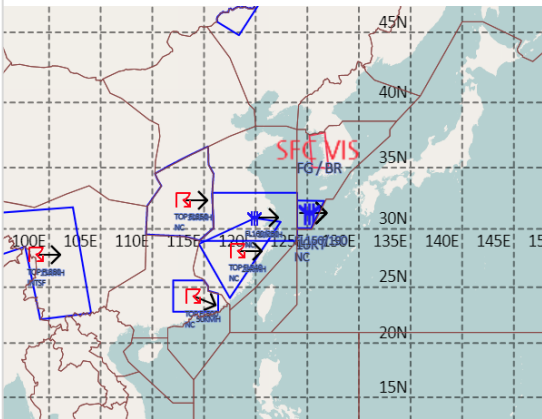
【타이베이FIR】

- 타오위안공항: 오늘 23시~내일 06시 CB/TS 동반한 소나기

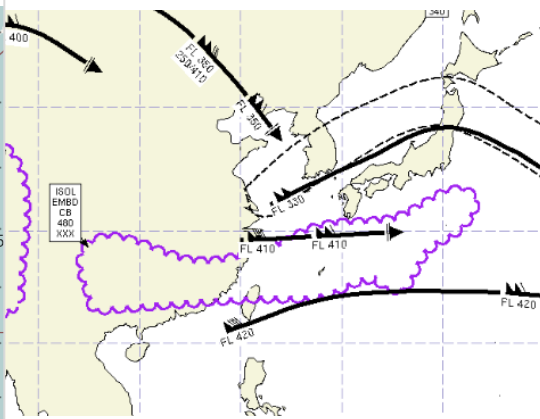
【마닐라FIR】 특이사항 없음

【싼야, 하노이, 호치민FIR】 특이사항 없음

공역경보(SIGMET) 04.17. 15:00KST



공역예보(SIGWX) 04.18. 03:00KST



■ 국외 공역(항공로) 위험기상

[공역경보(SIGMET) 현황]

- TS: 상하이FIR(FL340 이하), 광저우FIR(FL500 이하), 선양FIR(FL360 이하)
- 착빙: 인천FIR(FL150~190), 상하이FIR(FL160~250)

[공역예보(SIGWX)]

- JET: 상하이FIR~인천FIR~후쿠오카FIR(FL330, 120KT), 선양FIR~평양FIR(FL350, 130KT), 타이베이FIR~후쿠오카FIR(FL420, 110KT)
- 난류: 상하이FIR~인천FIR~평양FIR~후쿠오카FIR(FL250~380)
- CB: 광저우FIR~상하이FIR~타이베이FIR~후쿠오카FIR(FL480 이하)