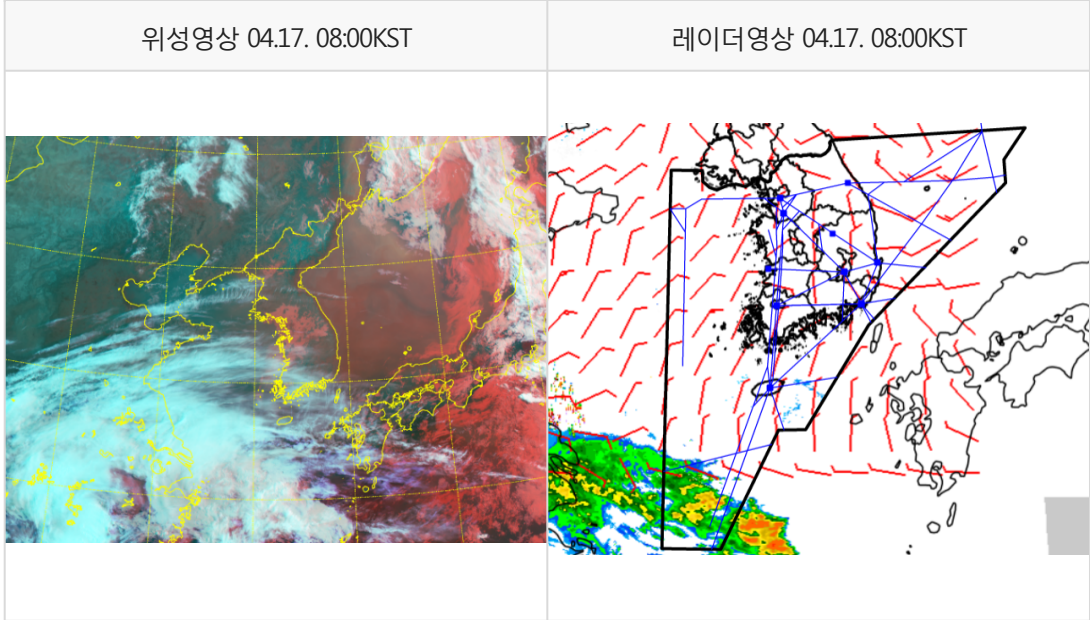


* 본 정보는 항공교통흐름관리를 위한 기상정보로, 공항예보(TAF)와 다를 수 있으니, 다른 용도로 활용하실 수 없습니다.

설명자료	항공교통 기상정보
------	-----------

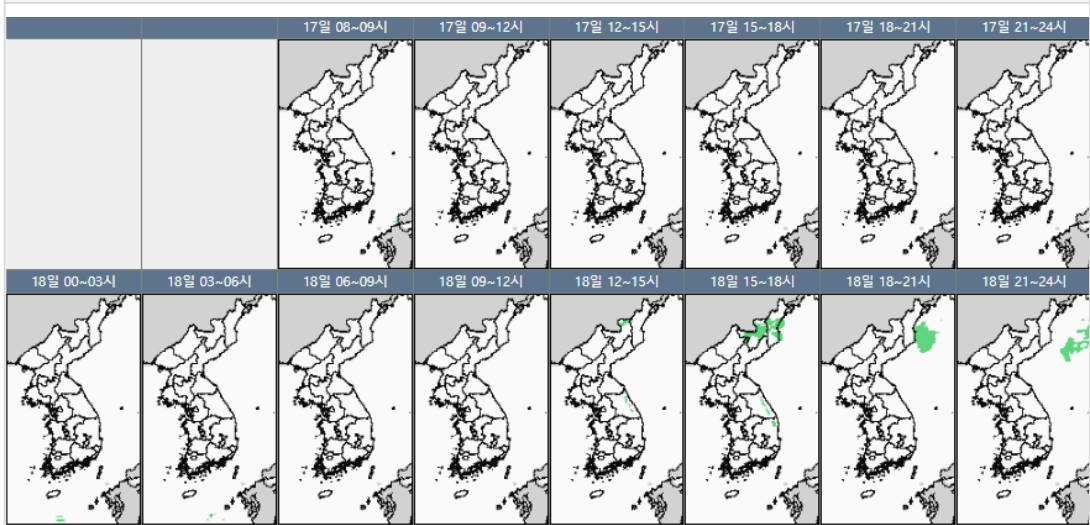
■ 국내 실황/예보 [04.17.(수) ~ 04.18.(목)]



■ 국내 주요공항 실황-예보

- 오늘(17일), 내일(18일)은 고기압 영향으로 전국공항 대체로 맑겠음.
- * 내일(18일)까지 황사 영향을 받겠음.

국내 강수 구역 및 형태 : 주의 비 비/눈 눈 소나기



▶ 주요 공항 기상경보(08시 현재)

광주공항 저시정경보 (04.17 03:10 ~ 04.17 08:30)
 원주공항 저시정경보 (04.17 04:15 ~ 04.17 10:00)
 원주공항 운고경보 (04.17 04:15 ~ 04.17 10:00)
 청주공항 운고경보 (04.17 06:30 ~ 04.17 08:00)

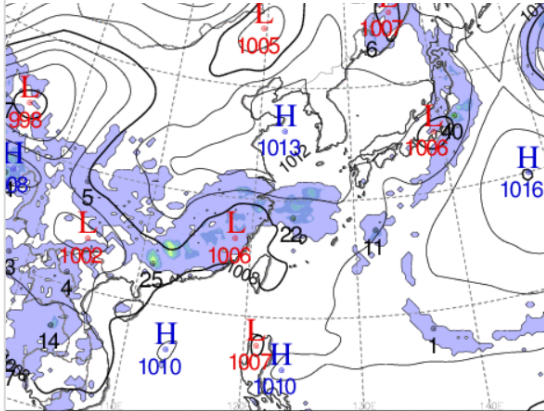
■ 국내 공역(항공로) 위험기상

- 오늘 밤까지 제주섹터(FL110~190)에 보통착빙 예상
- 오늘 밤까지 제주섹터(FL100~210)에 보통난류 예상

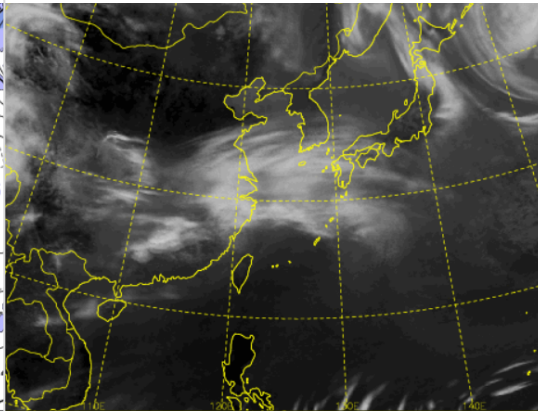
* 본 정보는 항공교통흐름관리를 위한 기상정보로, 공항예보(TAF)와 다를 수 있으니, 다른 용도로 활용하실 수 없습니다.

■ 국외 실황/예보 [04.17.(수) ~ 04.18.(목)]

예상 일기도 04.17. 15:00KST



예상 구름 영상 04.17. 15:00KST



■ 국외 주요·공항·공역·항공로 실황·예보

【베이징·상하이·광저우·홍콩FIR】

- 푸둥공항: 오늘 11시까지 CB 동반한 소나기
- 광저우공항: 오늘 19시~23시까지 CB/TS 동반한 소나기

【후쿠오카FIR】

- 나리타공항: 오늘 15시까지 CB/TS 동반한 소나기, 16시~내일 09시 CB 동반한 소나기
- 간사이공항: 오늘 24시~내일 06시 CB/TS 동반한 소나기

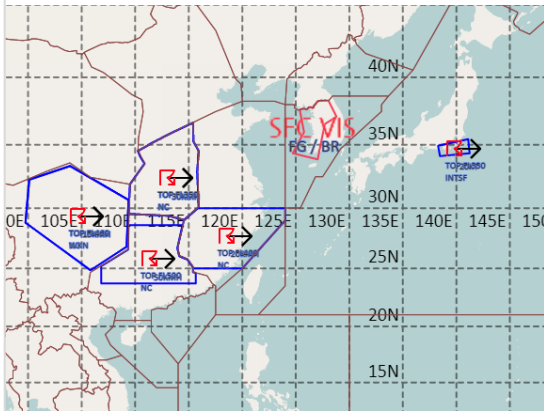
【타이베이FIR】

- 타오위안공항: 오늘 21시~내일 03시 소나기

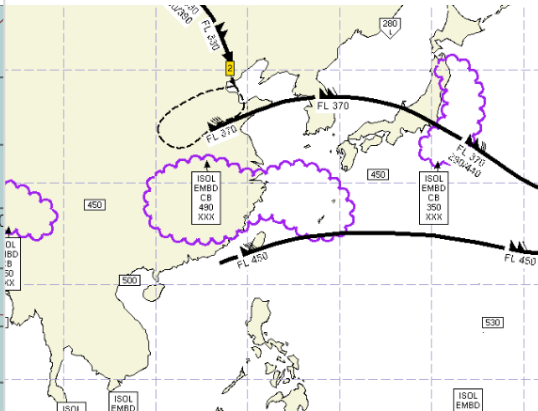
【마닐라FIR】 특이사항 없음

【싼야, 하노이, 호치민FIR】 특이사항 없음

공역경보(SIGMET) 04.17. 08:00KST



공역예보(SIGWX) 04.17. 15:00KST



■ 국외 공역(항공로) 위험기상

[공역경보(SIGMET) 현황]

- TS: 상하이FIR(FL400 이하), 광저우FIR(FL500 이하), 우한FIR(FL350 이하)

[공역예보(SIGWX)]

- JET: 상하이FIR~평양FIR~후쿠오카FIR(FL370, 110KT), 홍콩FIR~타이베이FIR~후쿠오카FIR(FL450, 110KT)
- 난류: 상하이FIR(FL320~420)
- CB: 광저우FIR~상하이FIR~타이베이FIR~후쿠오카FIR(FL490 이하)