

* 본 정보는 항공교통흐름관리를 위한 기상정보로, 공항예보(TAF)와 다를 수 있으니, 다른 용도로 활용하실 수 없습니다.

국외 공항·공역·항공로 [04.15.(월) ~ 04.16.(화)]																																																	
구분	기상요소	04월 15일 월요일																								04월 16일 화요일																							
		01	02	03	04	05	06	07	08	09	10	11	12	13	14	15	16	17	18	19	20	21	22	23	24	01	02	03	04	05	06	07	08	09	10	11	12	13	14	15	16	17	18	19	20	21	22	23	24
중국	베이징 ZBAA	시정																																															
		GUST																																															
		강수 TS																																															
	칭따오 ZSQD	시정																																															
		GUST																																															
강수 TS																																																	
푸둥 ZSPD	시정																																																
	GUST																																																
	강수 TS																																																
광저우 ZGGG	시정																																																
	GUST																																																
	강수 TS																																																
홍콩 VHHH	시정																																																
	GUST																																																
	강수 TS																																																
일본	나리타 RJAA	시정																																															
		강수 TS																																															
간사이 RJBB	시정																																																
	강수 TS																																																
타이베이	타오위안 RCTP	시정																																															
		GUST																																															
		강수 TS																																															
필리핀	마닐라 RPLL	시정																																															
		GUST																																															
		강수 TS																																															
베트남	하노이 VNVB	시정																																															
		GUST																																															
		강수 TS																																															

【베이징·상하이·광저우·홍콩FIR】
 - 베이징공항: 오늘 21시까지 다소 강한 바람(18G30KT), 내일까지 황사
 - 칭따오공항: 오늘 15시~19시 소나기
【후쿠오카FIR】 특이사항 없음

【타이베이FIR】 특이사항 없음
【마닐라FIR】 특이사항 없음
【싼야, 하노이, 호치민FIR】 특이사항 없음

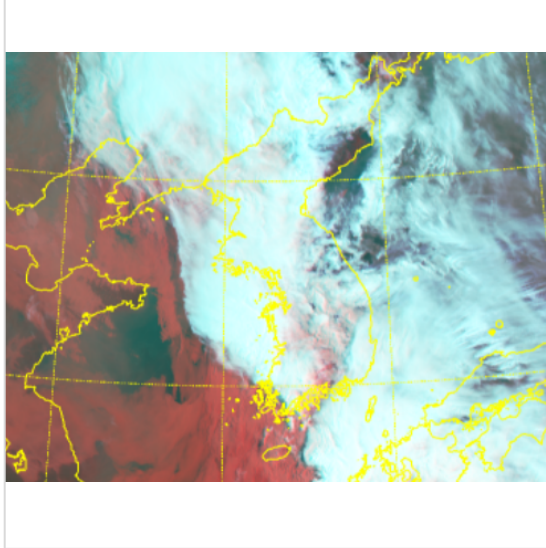
(국외) 시정: 1km ↓ 400m ↓ 200m ↓ GUST: 25KT ↑ 35KT ↑ 45KT ↑ 강수: 비 비/눈 눈 소나기 TS

* 본 정보는 항공교통흐름관리를 위한 기상정보로, 공항예보(TAF)와 다를 수 있으니, 다른 용도로 활용하실 수 없습니다.

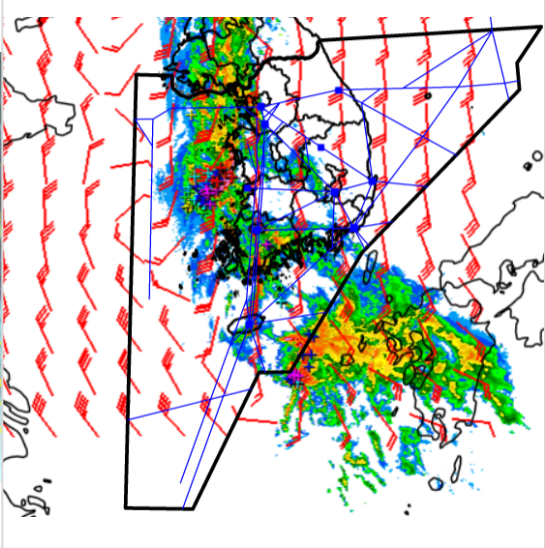
설명자료	항공교통 기상정보
------	-----------

■ 국내 현황/예보 [04.15.(월) ~ 04.16.(화)]

위성영상 04.15. 08:00KST



레이더영상 04.15. 08:00KST



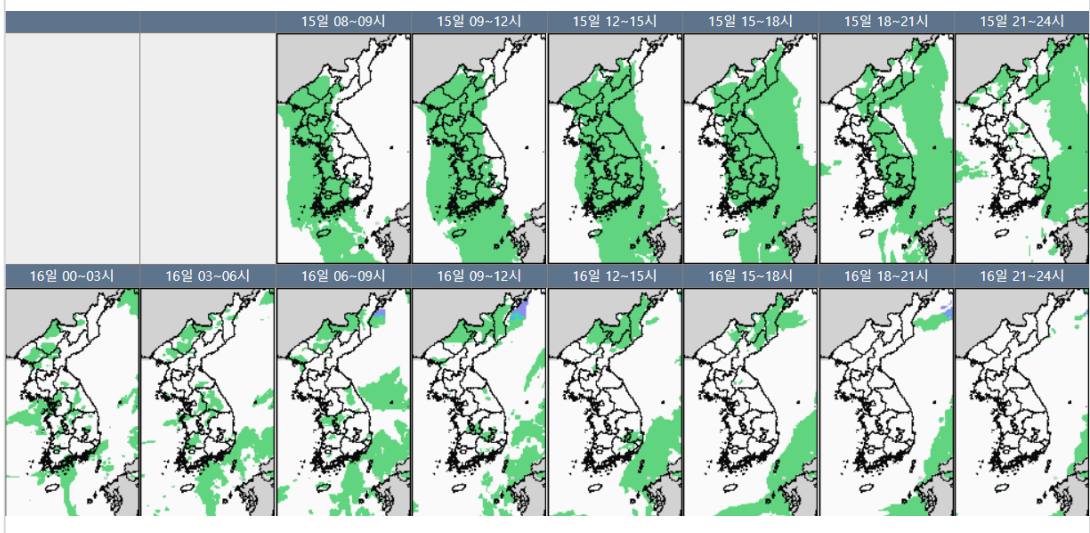
■ 국내 주요공항 현황-예보

○ 오늘(15일)은 저기압의 영향으로 전국공항이 흐리고 비가 오겠으며 밤에 서쪽지역부터 차차 그치겠고, 낮동안 일부 공항에 천둥번개를 동반한 강한 비가 내리는곳도 있겠음. 내일(16일)은 기압골의 영향을 받다가 차차 벗어나 전국공항이 대체로 흐리고 일부 공항에 한때 비가 온 후, 낮부터 차차 맑아지겠음.

- 인천공항: 오늘 15시까지, 내일 01시~03시 비(10~20mm), 오늘 15시까지 다소 강한 바람(15G25KT), 급변풍
- 김포공항: 오늘 17시까지, 내일 02시~03시 비(10~20mm), 오늘 09시~15시 다소 강한 바람(12G25KT), 오늘 10시~13시 급변풍
- 제주공항: 오늘 14시까지 비(10~20mm), 오늘 10시까지 강풍(20G35KT), 오늘 15시까지 급변풍
- 김해공항: 오늘 24시까지 비(14시~20시 CB/TS동반, 20~30mm), 오늘 낮부터 밤까지 남풍 10K

▶ 주요 공항 기상경보(08시 현재)
 ↑, 구름고도 1500ft 내외
 제주공항 급변풍경보 (04.15 00:00 ~ 04.15 15:00) 제주공항 강풍경보 (04.14 09:45 ~ 04.15 10:00)

국내 강수 구역 및 형태 : 주의 비 비/눈 눈 소나기



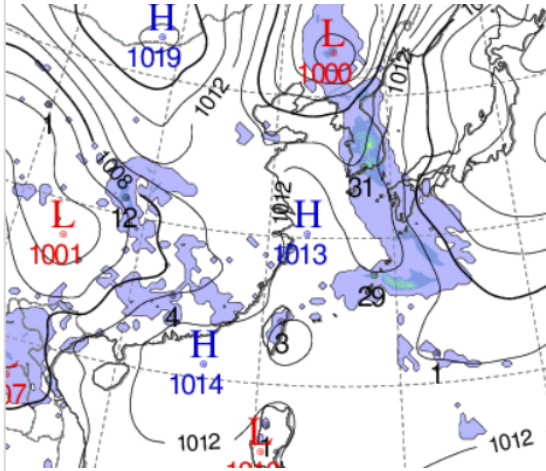
■ 국내 공역(항공로) 위험기상

- 오늘 오후까지 인천 FIR 대부분 섹터(FL100~250) CB/TS 예상
- 오늘 오후까지 인천 FIR 대부분 섹터(FL100~180) 보통 착빙 예상
- 오늘 오후까지 인천 FIR 대부분 섹터(FL100~250) 보통 난류 예상
- 내일 오전 제주섹터(FL 410)에 150KT 이상 강풍역 예상

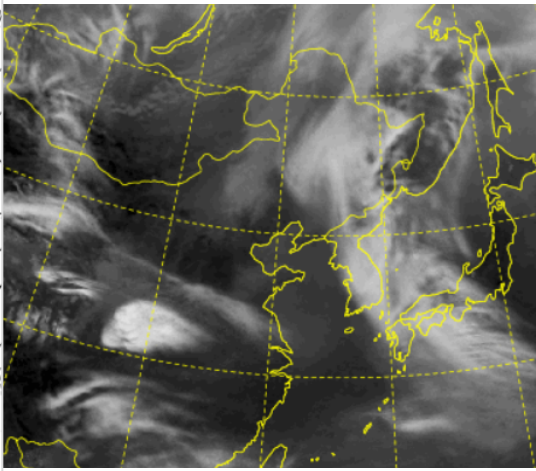
* 본 정보는 항공교통흐름관리를 위한 기상정보로, 공항예보(TAF)와 다를 수 있으니, 다른 용도로 활용하실 수 없습니다.

■ 국외 실황/예보 [04.15.(월) ~ 04.16.(화)]

예상 일기도 04.15. 15:00KST



예상 구름 영상 04.15. 15:00KST



■ 국외 주요·공항·공역·항공로 실황·예보

【베이징-상하이-광저우-홍콩FIR】

- 베이징공항: 오늘 21시까지 다소 강한 바람(18G30KT), 내일까지 황사
- 칭따오공항: 오늘 15시~19시 소나기

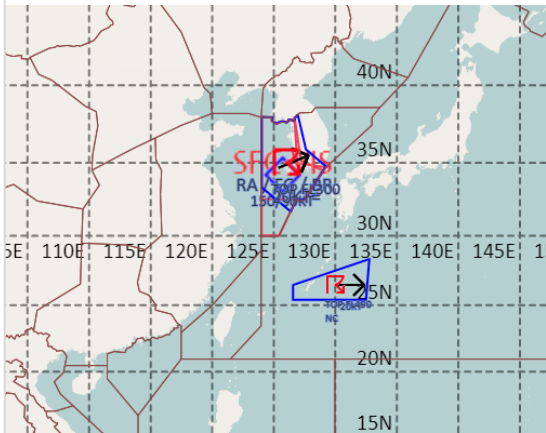
【후쿠오카FIR】 특이사항 없음

【타이베이FIR】 특이사항 없음

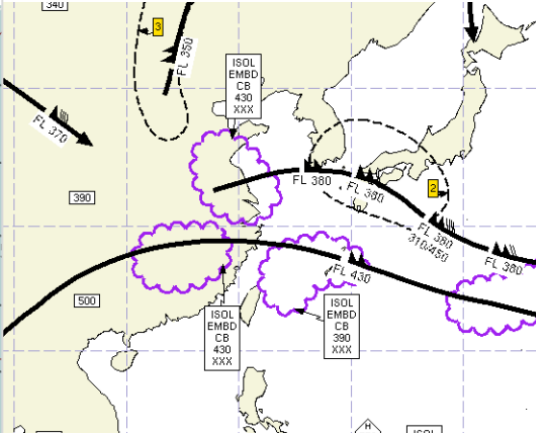
【마닐라FIR】 특이사항 없음

【싼야, 하노이, 호치민FIR】 특이사항 없음

공역경보(SIGMET) 04.15. 08:00KST



공역예보(SIGWX) 04.15. 15:00KST



■ 국외 공역(항공로) 위험기상

[공역경보(SIGMET) 현황]

- TS: 인천FIR(FL300이하), 후쿠오카FIR(FL490이하)

[공역예보(SIGWX)]

- JET: 상하이FIR~인천FIR~후쿠오카FIR(FL380, 140KT), 광저우FIR~상하이FIR~후쿠오카FIR(FL430, 100KT)
- 난류: 인천FIR~후쿠오카FIR(FL350~430), 베이징FIR(FL400이하)
- CB: 광저우FIR~상하이FIR(FL430이하), 상하이FIR(FL430이하), 타이베이FIR~후쿠오카FIR(FL390이하)