

* 본 정보는 항공교통흐름관리를 위한 기상정보로, 공항예보(TAF)와 다를 수 있으니, 다른 용도로 활용하실 수 없습니다.

	항공교통기상정보	
	2024년 04월 13일 16:00KST	항공기상청 예보과

■ 국내공항 위험기상 [04.13.(토) ~ 04.14.(일)]

개요	<p>○ 오늘(13일)은 고기압의 영향으로 전국공항이 대체로 맑겠음. 내일(14일)은 고기압의 영향을 받다가 차차 그 가장자리에 들어 대체로 맑다가 밤부터 구름 많아지겠으며, 제주공항은 밤부터 저기압의 영향을 받아 차차 흐려져 밤늦게 비가 내리겠음.</p> <p>- 인천공항: 내일 06시~08시 안개(시정 800m), 실링 200ft 내외 - 제주공항: 내일 10시~24시 강풍(최대 18G35KT)과 급변풍, 내일 22시부터 비(5mm 내외)</p>
	<p>▶ 주요 공항 기상경보(15시 현재)</p> <p>○ 없음</p>

공항	기상요소	04월 13일 토요일																								04월 14일 일요일																								비고
		01	02	03	04	05	06	07	08	09	10	11	12	13	14	15	16	17	18	19	20	21	22	23	24	01	02	03	04	05	06	07	08	09	10	11	12	13	14	15	16	17	18	19	20	21	22	23	24	
인천 RKSI	시정																																																	시정 800m
	GUST																																																	
	급변풍																																																	
	강수 TS																																																	
김포 RKSS	시정																																																	
	GUST																																																	
	급변풍																																																	
	강수 TS																																																	
제주 RKPC	시정																																																	18G35kt (14일): 5mm 내외
	GUST																																																	
	급변풍																																																	
	강수 TS																																																	
김해 RKPK	시정																																																	
	GUST																																																	
	활주로 변경																																																	
	강수 TS																																																	
무안 RKJB	시정																																																	15G25KT
	GUST																																																	
	급변풍																																																	
	강수 TS																																																	

시정 : 800m ↓ 400m ↓ 200m ↓
 GUST : 25KT ↑ 35KT ↑ 45KT ↑
 강수 : 비 비/눈 눈 소나기 TS
 김해 활주로 변경 : (150~210°, 10KT ↑)

* 본 정보는 항공교통흐름관리를 위한 기상정보로, 공항예보(TAF)와 다를 수 있으니, 다른 용도로 활용하실 수 없습니다.

■ 국내공항(공군 관할) 위험기상 [04.13.(토) ~ 04.14.(일)]																														
공항	기상요소	04월 13일 토요일												04월 14일 일요일												비고				
		01	02	03	04	05	06	07	08	09	10	11	12	13	14	15	16	17	18	19	20	21	22	23	24					
대구 RKTN	시정																													
	GUST																													
	강수 TS																													
청주 RKTU	시정																													
	GUST																													
	강수 TS																													

■ 국내공역 위험기상 [04.13.(토) ~ 04.14.(일)]	
개요	<ul style="list-style-type: none"> ○ 내일 저녁부터 제주남부섹터 중심으로 CB/TS 예상 ○ 국내 공역경보(SIGMET, 15시 현재): 없음

섹터	기상요소	04월 13일 토요일												04월 14일 일요일												비고				
		01	02	03	04	05	06	07	08	09	10	11	12	13	14	15	16	17	18	19	20	21	22	23	24					
군산	CB/TS																													
	강풍																													
광주	CB/TS																													
	강풍																													
제주	CB/TS																													
	강풍																													
남해	CB/TS																													
	강풍																													
서해	CB/TS																													
	강풍																													
강릉	CB/TS																													
	강풍																													
동해	CB/TS																													
	강풍																													
포항	CB/TS																													
	강풍																													
대구	CB/TS																													
	강풍																													

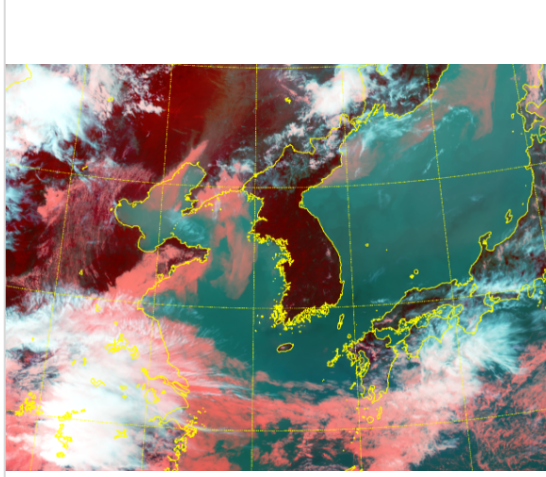
(공군) 시정 : 800m ↓ 400m ↓ 200m ↓ GUST : 25KT ↑ 35KT ↑ 45KT ↑ 강수 : 비 비/눈 눈 소나기 TS (공역) 강풍 : 150KT ↑

* 본 정보는 항공교통흐름관리를 위한 기상정보로, 공항예보(TAF)와 다를 수 있으니, 다른 용도로 활용하실 수 없습니다.

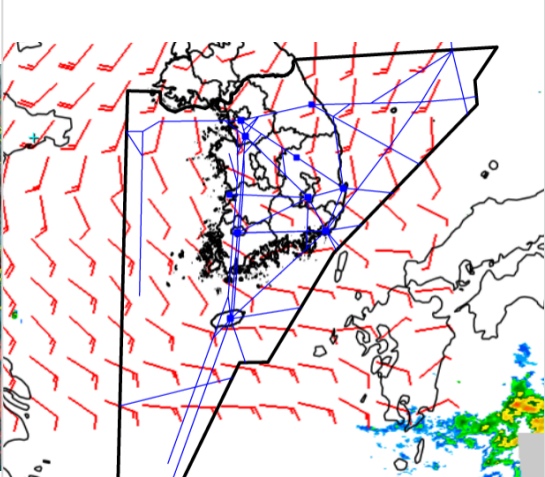
설명자료	항공교통 기상정보
------	-----------

■ 국내 현황/예보 [04.13.(토) ~ 04.14.(일)]

위성영상 04.13. 15:00KST



레이더영상 04.13. 15:00KST



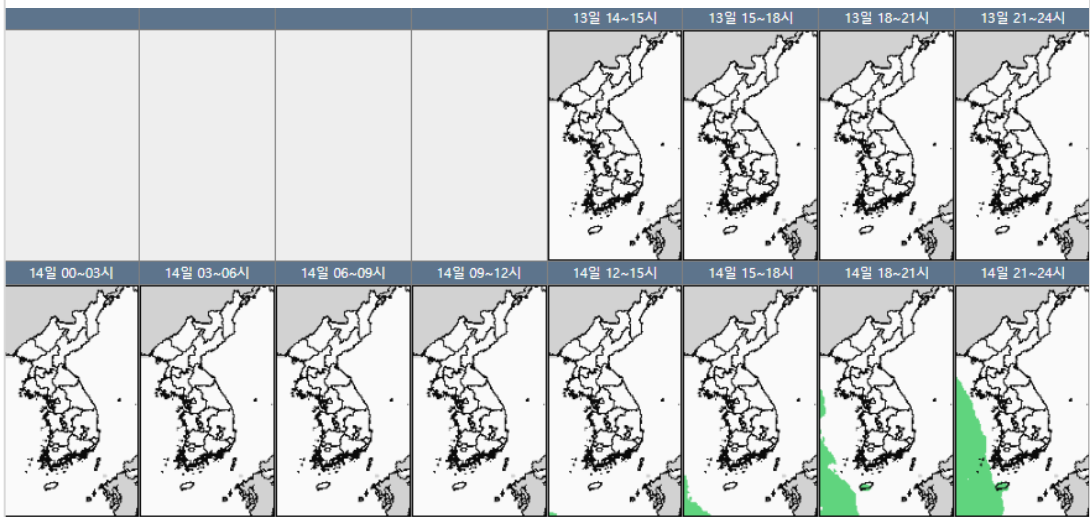
■ 국내 주요공항 현황-예보

- 오늘(13일)은 고기압의 영향으로 전국공항이 대체로 맑겠음. 내일(14일)은 고기압의 영향을 받다가 차차 그 가장자리에 들어 대체로 맑다가 밤부터 구름 많아지겠으며, 제주공항은 밤부터 저기압의 영향을 받아 차차 흐려져 밤늦게 비가 내리겠음.
- 인천공항: 내일 06시~08시 안개(시정 800m), 실링 200ft 내외
- 제주공항: 내일 10시~24시 강풍(최대 18G35KT)과 급변풍, 내일 22시부터 비(5mm 내외)

▶ 주요 공항 기상경보(15시 현재)

- 없음

국내 강수 구역 및 형태 : 주의 비 비/눈 눈 소나기



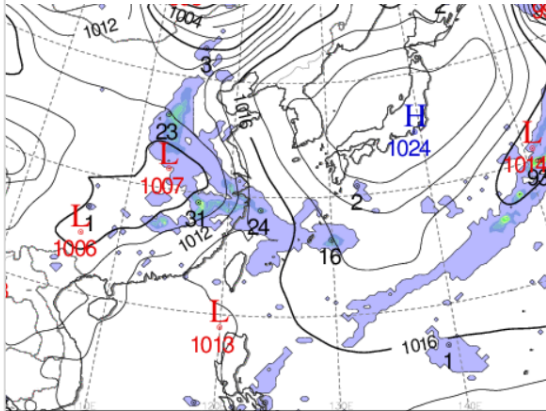
■ 국내 공역(항공로) 위험기상

- 내일 저녁부터 제주남부섹터 중심으로 CB/TS 예상

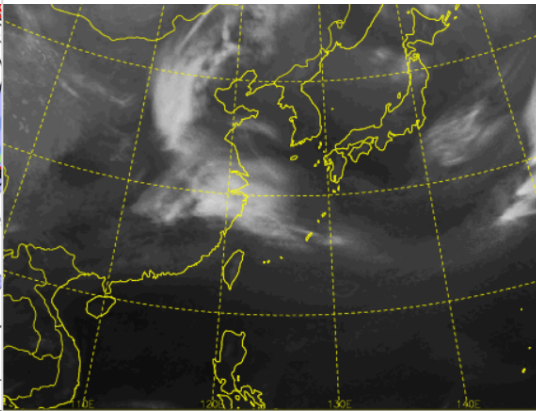
* 본 정보는 항공교통흐름관리를 위한 기상정보로, 공항예보(TAF)와 다를 수 있으니, 다른 용도로 활용하실 수 없습니다.

■ 국외 상황/예보 [04.13.(토) ~ 04.14.(일)]

예상 일기도 04.14. 09:00KST



예상 구름 영상 04.14. 09:00KST



■ 국외 주요·공항·공역·항공로 상황·예보

【베이징-상하이-광저우-홍콩FIR】

- 푸둥공항: 오늘 18시~내일 07시 실링 200ft, 내일 07시~13시까지 CB동반한 소나기

【후쿠오카FIR】

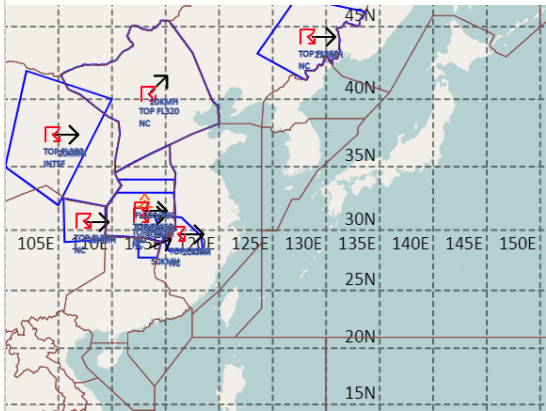
- 나리타공항: 내일 03시~06시 안개(시정 700m), 실링 200ft

【타이베이FIR】 특이사항 없음

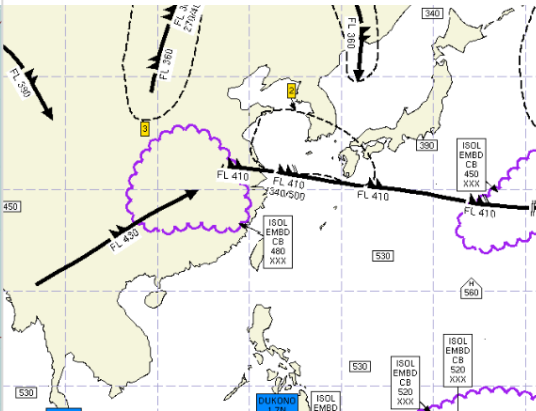
【마닐라FIR】 특이사항 없음

【싼야, 하노이, 호치민FIR】 특이사항 없음

공역경보(SIGMET) 04.13. 15:00KST



공역예보(SIGWX) 04.14. 03:00KST



■ 국외 공역(항공로) 위험기상

[공역경보(SIGMET) 현황]

- TS: 우한FIR(FL450 이하), 베이징FIR(FL320 이하), 상하이FIR(FL340 이하), 광저우FIR(FL500 이하)

- 난류: 우한FIR(FL200~FL400)

[공역예보(SIGWX)]

- JET: 상하이FIR~인천FIR, 제주섹터~후쿠오카FIR(FL410, 120KT)

- 난류: 상하이FIR~인천FIR~후쿠오카(FL290~430)

- CB: 우한FIR~광저우FIR~상하이FIR(FL480 이하), 후쿠오카FIR(FL450 이하)