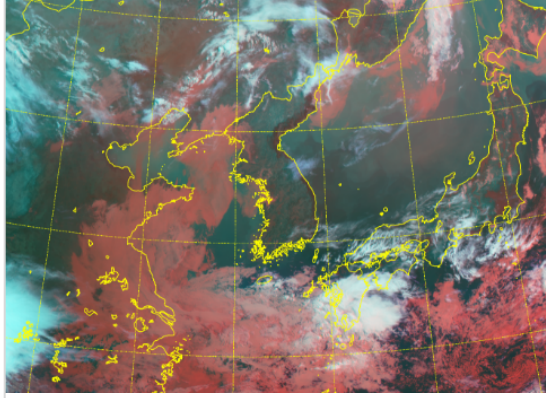


* 본 정보는 항공교통흐름관리를 위한 기상정보로, 공항예보(TAF)와 다를 수 있으니, 다른 용도로 활용하실 수 없습니다.

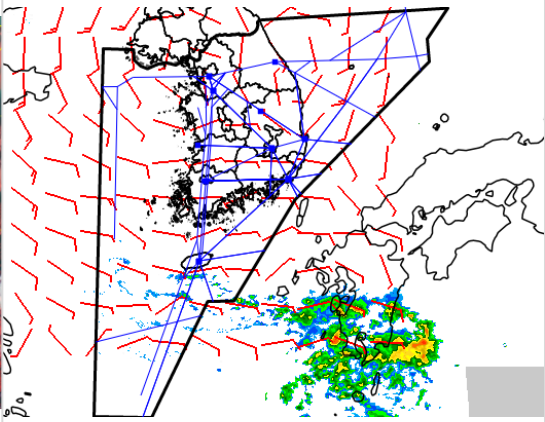
설명자료	항공교통 기상정보
------	-----------

■ 국내 현황/예보 [04.13.(토) ~ 04.14.(일)]

위성영상 04.13. 08:00KST



레이더영상 04.13. 08:00KST



■ 국내 주요공항 현황-예보

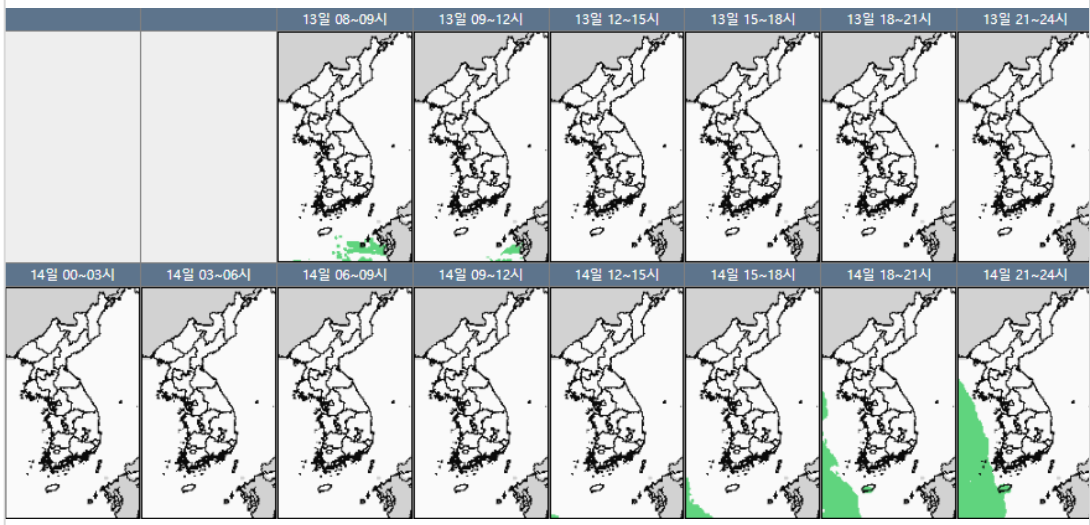
○ 오늘(13일)은 고기압의 영향으로 전국공항이 대체로 맑겠으나, 제주공항은 제주도 남쪽 해상을 지나는 기압골의 영향으로 흐리다가 낮부터 차차 맑아지겠음. 내일(14일)은 고기압의 영향을 받다가 차차 그 가장자리에 들어 대체로 맑다가 밤부터 구름 많아지겠으며, 제주, 무안공항은 밤부터 저기압의 영향을 받아 차차 흐려져 밤늦게 비가 내리겠습니다.

- 인천공항: 오늘 10시까지 안개(시정 400m), 내일 05시~08시 안개(시정 800m), 구름고도 200ft 내외 예상
- 제주공항: 오늘 11시~16시 및 내일 12시~24시 다소 강한 바람(18G30KT)과 급변풍, 내일 23시부터 비(1mm 내외)
- 무안공항: 내일 12시~24시 다소 강한 바람(15G25KT), 내일 24시부터 비(1mm 내외)

▶ 주요 공항 기상경보(08시 현재)

인천공항 저시정경보 (04.13 07:30 ~ 04.13 09:30)

국내 강수 구역 및 형태 : 주의 비 비/눈 눈 소나기



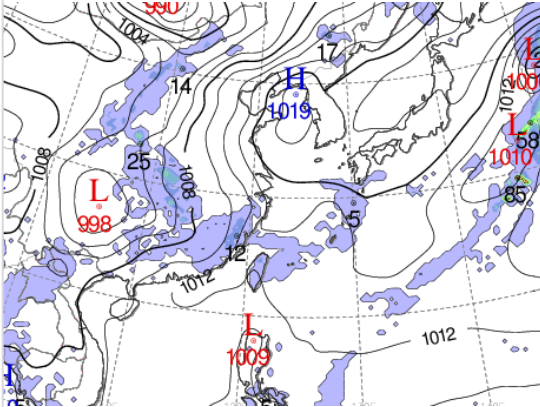
■ 국내 공역(항공로) 위험기상

○ 내일 저녁부터 제주섹터 CB/TS 예상, 내일 밤부터 군산, 광주, 서해섹터 CB/TS 예상

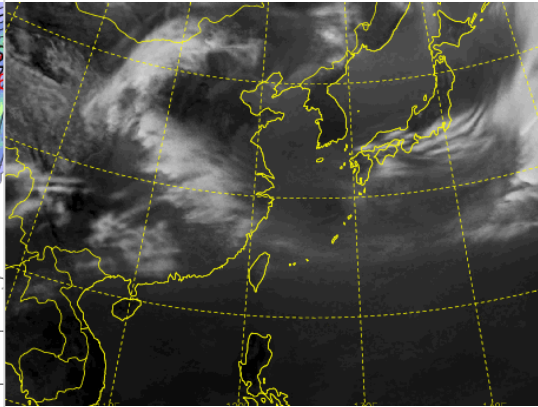
* 본 정보는 항공교통흐름관리를 위한 기상정보로, 공항예보(TAF)와 다를 수 있으니, 다른 용도로 활용하실 수 없습니다.

■ 국외 실황/예보 [04.13.(토) ~ 04.14.(일)]

예상 일기도 04.13. 15:00KST



예상 구름 영상 04.13. 15:00KST



■ 국외 주요·공항·공역·항공로 실황·예보

【베이징·상하이·광저우·홍콩FIR】

- 칭따오공항: 오늘 08시까지 안개(시정 500m), 구름고도 100ft
- 푸둥공항: 오늘 09시까지 안개(시정 800m), 구름고도 100ft

【후쿠오카FIR】

- 나리타공항: 오늘 24시~내일 09시 구름고도 100ft

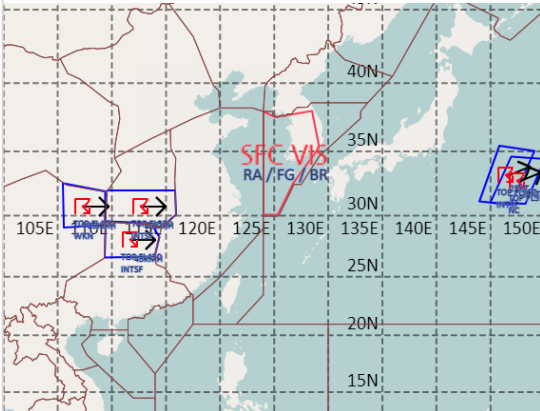
【타이베이FIR】 특이사항 없음

【마닐라FIR】 특이사항 없음

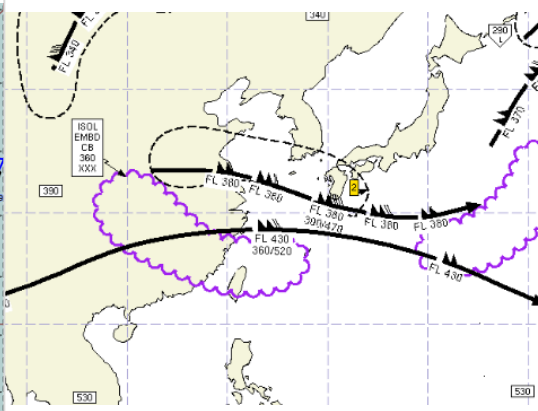
【싼야, 하노이, 호치민FIR】

- 하노이공항: 오늘 10시까지 안개비, 구름고도 400ft

공역경보(SIGMET) 04.13. 08:00KST



공역예보(SIGWX) 04.13. 15:00KST



■ 국외 공역(항공로) 위험기상

[공역경보(SIGMET) 현황]

- TS: 우한FIR(FL380 이하), 광저우FIR(FL430 이하), 후쿠오카FIR(FL390 이하)

[공역예보(SIGWX)]

- JET: 상하이FIR~인천FIR~후쿠오카FIR(FL380, 140KT), 광저우FIR~상하이FIR~후쿠오카FIR(FL430, 120KT)
- 난류: 상하이FIR~인천FIR~후쿠오카(FL280~380)
- CB: 우한FIR~광저우FIR~상하이FIR(FL360 이하), 후쿠오카FIR(FL380 이하)