

* 본 정보는 항공교통흐름관리를 위한 기상정보로, 공항예보(TAF)와 다를 수 있으니, 다른 용도로 활용하실 수 없습니다.

■ 국외 공항·공역·항공로 [04.12.(금) ~ 04.13.(토)]																																																		
개요			04월 12일 금요일																								04월 13일 토요일																							
			01	02	03	04	05	06	07	08	09	10	11	12	13	14	15	16	17	18	19	20	21	22	23	24	01	02	03	04	05	06	07	08	09	10	11	12	13	14	15	16	17	18	19	20	21	22	23	24
중국	베이징 ZBAA	시정																																																
		GUST																																																
	강수																																																	
	TS																																																	
	칭따오 ZSQD	시정																																																
GUST																																																		
강수																																																		
TS																																																		
푸둥 ZSPD	시정																																																	
	GUST																																																	
강수																																																		
TS																																																		
광저우 ZGGG	시정																																																	
	GUST																																																	
강수																																																		
TS																																																		
홍콩 VHHH	시정																																																	
	GUST																																																	
강수																																																		
TS																																																		
일본	나리타 RJAA	시정																																																
		GUST																																																
강수																																																		
TS																																																		
간사이 RJBB	시정																																																	
	GUST																																																	
강수																																																		
TS																																																		
타이베이	타오위안 RCTP	시정																																																
		GUST																																																
강수																					■																													
TS																																																		
필리핀	마닐라 RPLL	시정																																																
		GUST																																																
강수																																																		
TS																																																		
베트남	하노이 VVNB	시정																																																
		GUST																																																
강수																																																		
TS																																																		

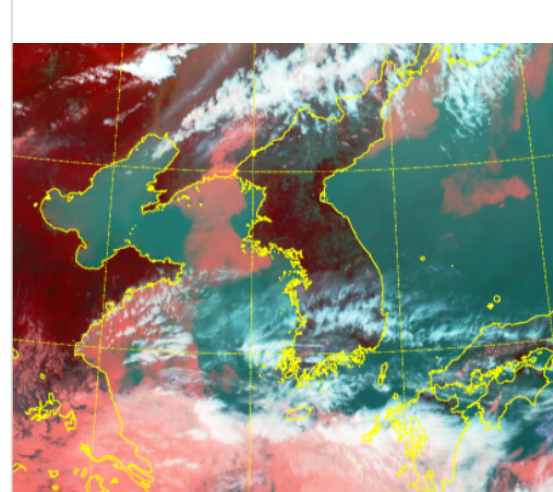
(국외) 시정 : 1km ↓ 400m ↓ 200m ↓ GUST : 25KT ↑ 35KT ↑ 45KT ↑ 강수 : 비 비/눈 눈 소나기 TS

* 본 정보는 항공교통흐름관리를 위한 기상정보로, 공항예보(TAF)와 다를 수 있으니, 다른 용도로 활용하실 수 없습니다.

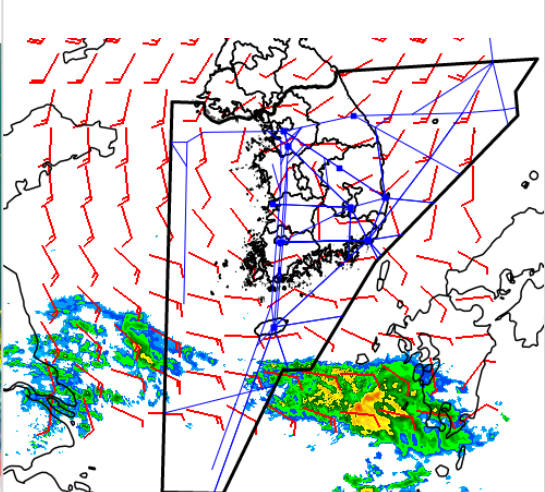
설명자료	항공교통 기상정보
------	-----------

■ 국내 현황/예보 [04.12.(금) ~ 04.13.(토)]

위성영상 04.12. 15:00KST



레이더영상 04.12. 15:00KST



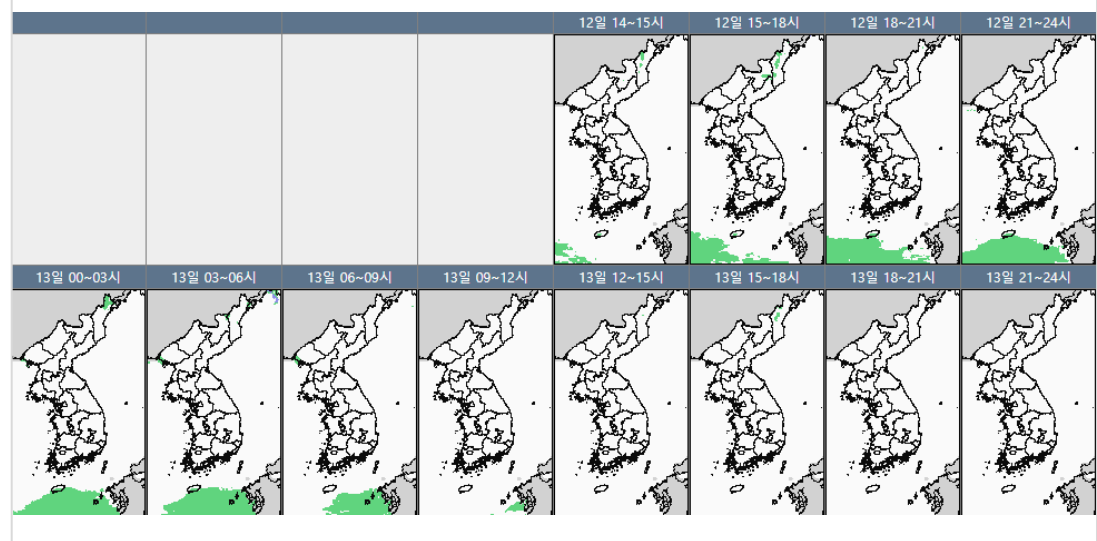
■ 국내 주요공항 현황-예보

- 오늘(12일)과 내일(13일)은 서해상에서 동쪽으로 이동하는 고기압의 영향으로 대체로 맑겠으나, 제주공항은 제주 남쪽 해상을 지나는 기압골의 영향으로 구름많고 내일 새벽 한때 비가 내린 후 낮부터 차차 맑아지겠음.
- 인천공항: 내일 05시~08시 안개(시정 600m), 구름고도 200ft 내외 예상
- 제주공항: 내일 03시~07시 비, 내일 10시~18시 다소 강한 바람(15G25KT)

▶ 주요 공항 기상경보(15시 현재)

- 없음

국내 강수 구역 및 형태 : 주의 비 비/눈 눈 소나기



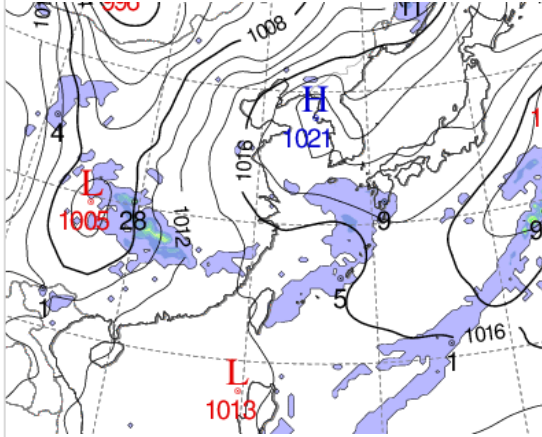
■ 국내 공역(항공로) 위험기상

- 내일 아침까지 제주 남부섹터 CB/TS 예상
- 내일 새벽까지 제주 섹터(FL100~160)에 보통 착빙 예상
- 내일 새벽까지 제주 섹터(FL100~250)에 보통 난류 예상

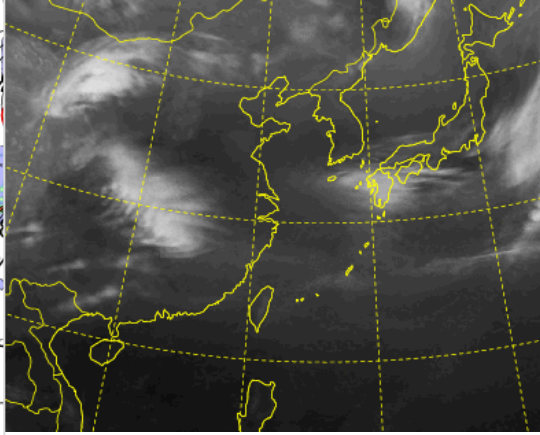
* 본 정보는 항공교통흐름관리를 위한 기상정보로, 공항예보(TAF)와 다를 수 있으니, 다른 용도로 활용하실 수 없습니다.

■ 국외 상황/예보 [04.12.(금) ~ 04.13.(토)]

예상 일기도 04.13. 09:00KST



예상 구름 영상 04.13. 09:00KST



■ 국외 주요·공항·공역·항공로 상황·예보

【베이징·상하이·광저우·홍콩FIR】 특이사항 없음

【후쿠오카FIR】 특이사항 없음

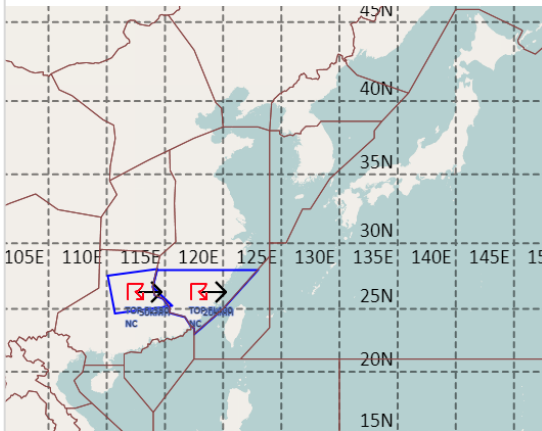
【타이베이FIR】

- 타오위안공항: 오늘 21시~내일02시 비

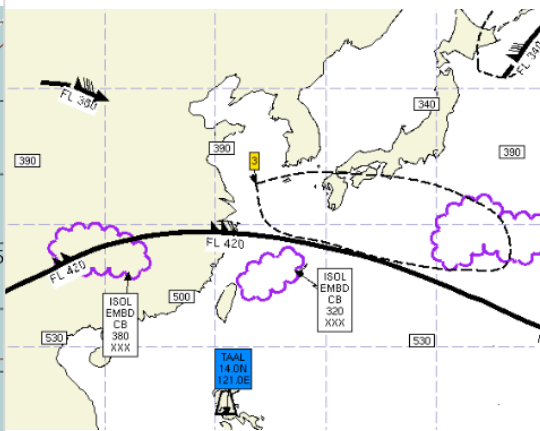
【마닐라FIR】 특이사항 없음

【싼야, 하노이, 호치민FIR】 특이사항 없음

공역경보(SIGMET) 04.12. 15:00KST



공역예보(SIGWX) 04.13. 03:00KST



■ 국외 공역(항공로) 위험기상

[공역경보(SIGMET) 현황]

- TS: 상하이FIR(FL400 이하), 광저우FIR(FL380 이하)

[공역예보(SIGWX)]

- JET: 광저우FIR~상하이FIR~후쿠오카FIR(FL420, 120KT)

- 난류: 인천FIR~후쿠오카(FL280~400)

- CB: 광저우FIR(FL380 이하), 타이베이~후쿠오카FIR(FL320 이하), 후쿠오카FIR(FL380 이하)