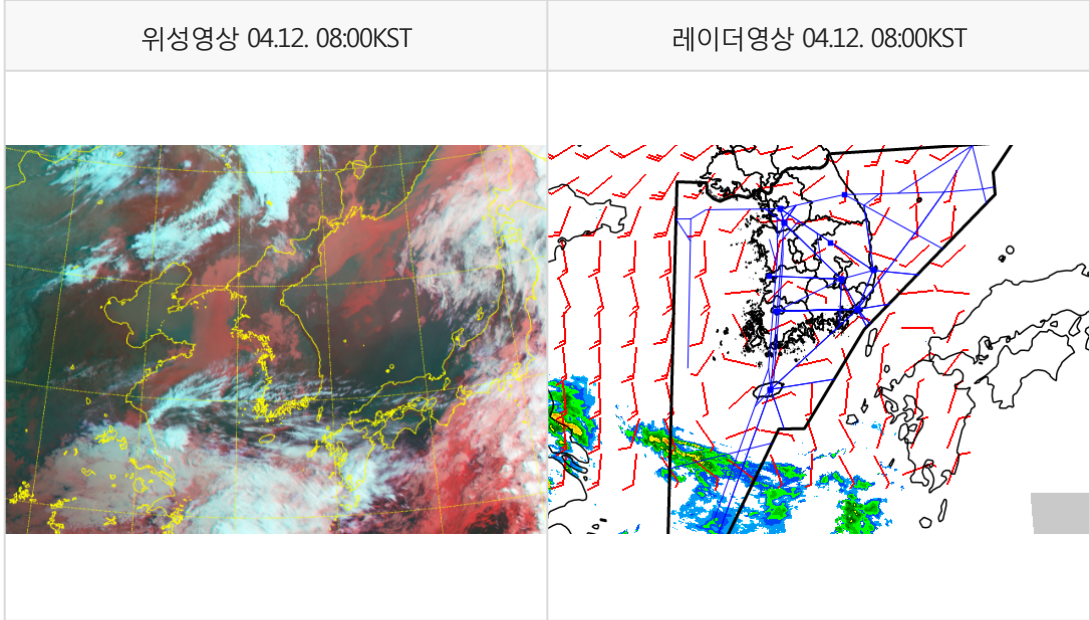


* 본 정보는 항공교통흐름관리를 위한 기상정보로, 공항예보(TAF)와 다를 수 있으니, 다른 용도로 활용하실 수 없습니다.

설명자료	항공교통 기상정보
------	-----------

■ 국내 현황/예보 [04.12.(금) ~ 04.13.(토)]



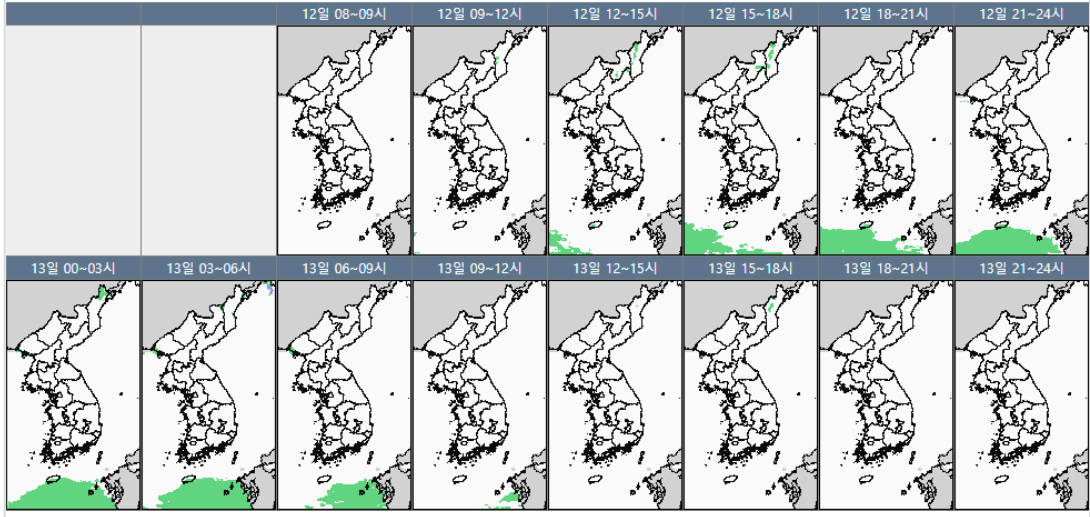
■ 국내 주요공항 현황-예보

- 오늘(12일)은 서해상에서 동쪽으로 이동하는 고기압의 영향을 받아 전국공항이 대체로 맑겠으나, 제주공항은 제주 남쪽 해상을 지나는 기압골의 영향으로 구름많겠음. 내일(13일)은 고기압의 가장자리에 들어 전국공항이 대체로 맑겠으나, 제주공항은 제주 남쪽 해상을 지나는 기압골의 영향을 받다가 벗어나 흐리고 새벽 한때 비가 조금 내린 후 낮부터 차차 맑아지겠음.
- 인천공항: 내일 04시~07시 안개(시정 800m), 내일 새벽에 낮은 구름대의 영향을 받아 구름고도 500ft 내외 예상
- 제주공항: 오늘 13시~17시, 내일 10시~18시 다소 강한 바람(15G25KT), 내일 03시~05시 비(1mm 내외)
- 김해공항: 오늘 13시~18시 남풍 유입

국내 강수 구역 및 형태 : 주의 비 비/눈 눈 소나기

▶ 주요 공항 기상경보(08시 현재)

- 없음



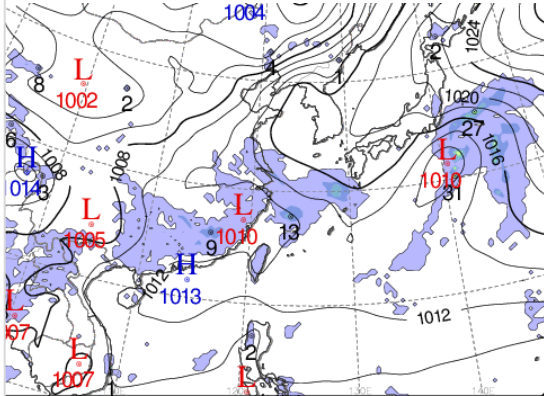
■ 국내 공역(항공로) 위험기상

- 내일 새벽부터 아침 사이 제주 남부섹터 CB/TS 예상
- 오늘 오후까지 제주 섹터(FL120~210)에 보통착빙 예상
- 오늘 오후까지 광주, 남해, 제주섹터(FL100~250)에 보통난류 예상

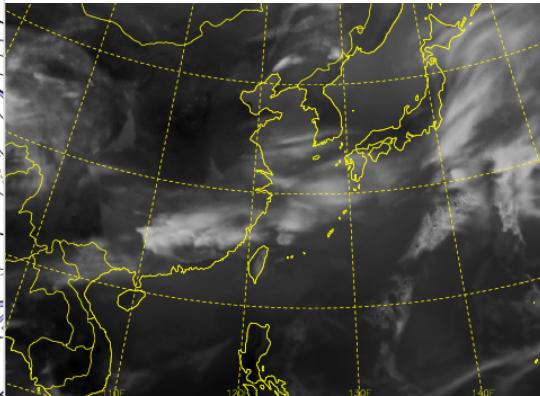
* 본 정보는 항공교통흐름관리를 위한 기상정보로, 공항예보(TAF)와 다를 수 있으니, 다른 용도로 활용하실 수 없습니다.

■ 국외 실황/예보 [04.12.(금) ~ 04.13.(토)]

예상 일기도 04.12. 15:00KST



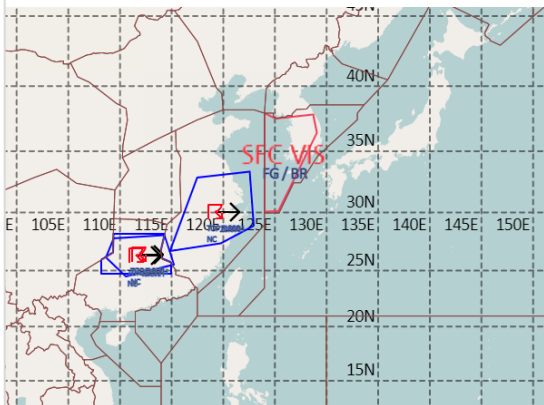
예상 구름 영상 04.12. 15:00KST



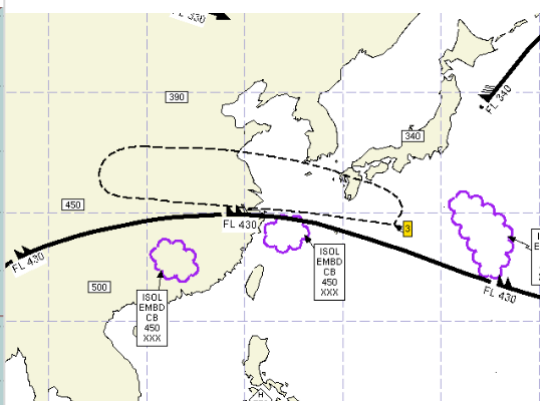
■ 국외 주요·공항·공역·항공로 실황·예보

- 【베이징·상하이·광저우·홍콩FIR】 특이사항 없음
- 【후쿠오카FIR】 특이사항 없음
- 【타이베이FIR】 특이사항 없음
- 【마닐라FIR】 특이사항 없음
- 【싼야, 하노이, 호치민FIR】 특이사항 없음

공역경보(SIGMET) 04.12. 08:00KST



공역예보(SIGWX) 04.12. 15:00KST



■ 국외 공역(항공로) 위험기상

[공역경보(SIGMET) 현황]

- TS: 상하이FIR(FL300 이하), 광저우FIR(FL360 이하)

[공역예보(SIGWX)]

- JET: 광저우FIR~상하이FIR~후쿠오카FIR(FL430, 120KT)
- 난류: 우한FIR~상하이FIR~인천FIR~후쿠오카(FL200~400)
- CB: 광저우FIR(FL450 이하), 상하이FIR~타이베이~후쿠오카FIR(FL450 이하), 후쿠오카FIR(FL400 이하)