

* 본 정보는 항공교통흐름관리를 위한 기상정보로, 공항예보(TAF)와 다를 수 있으니, 다른 용도로 활용하실 수 없습니다.

■ 국내공항(공군 관할) 위험기상 [04.11.(목) ~ 04.12.(금)]																										비고	
공항	기상요소	04월 11일 목요일																									
		01	02	03	04	05	06	07	08	09	10	11	12	13	14	15	16	17	18	19	20	21	22	23	24		
대구 RKTN	시정																										
	GUST																										
	강수 TS																										
청주 RKTU	시정																										
	GUST																										
	강수 TS																										

■ 국내공역 위험기상 [04.11.(목) ~ 04.12.(금)]	
개요	<ul style="list-style-type: none"> ○ 내일 새벽까지 동해 동쪽 섹터(FL100~140), 제주 섹터(FL100~170)에 보통착빙 예상 ○ 내일 새벽까지 제주섹터(FL130~250)에 보통난류 예상
	○ 국내 공역경보(SIGMET, 15시 현재): 없음

섹터	기상요소	04월 11일 목요일																								04월 12일 금요일																								비고
		01	02	03	04	05	06	07	08	09	10	11	12	13	14	15	16	17	18	19	20	21	22	23	24																									
군산	CB/TS																																																	
	강풍																																																	
광주	CB/TS																																																	
	강풍																																																	
제주	CB/TS																																																	
	강풍																																																	
남해	CB/TS																																																	
	강풍																																																	
서해	CB/TS																																																	
	강풍																																																	
강릉	CB/TS																																																	
	강풍																																																	
동해	CB/TS																																																	
	강풍																																																	
포항	CB/TS																																																	
	강풍																																																	
대구	CB/TS																																																	
	강풍																																																	

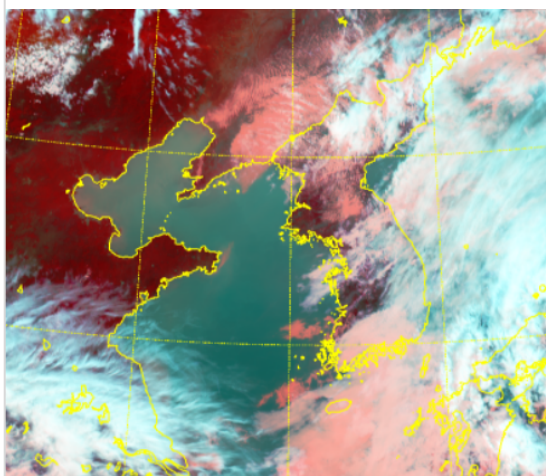
(공군) 시정 : 800m ↓ 400m ↓ 200m ↓ GUST : 25KT ↑ 35KT ↑ 45KT ↑ 강수 : 비 비/눈 눈 소나기 TS (공역) 강풍 : 150KT ↑

* 본 정보는 항공교통흐름관리를 위한 기상정보로, 공항예보(TAF)와 다를 수 있으니, 다른 용도로 활용하실 수 없습니다.

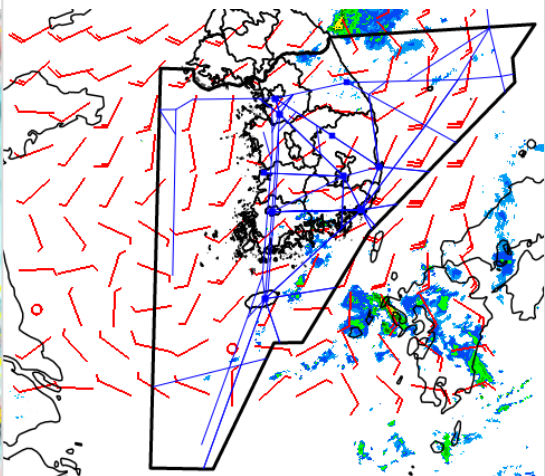
설명자료	항공교통 기상정보
------	-----------

■ 국내 현황/예보 [04.11.(목) ~ 04.12.(금)]

위성영상 04.11. 15:00KST



레이더영상 04.11. 15:00KST



■ 국내 주요공항 현황-예보

○ 오늘(11일)은 일본 동쪽 해상에 위치한 고기압의 가장자리에 들어 중부지방 공항을 대체로 맑겠고, 남부지방공항은 구름많거나 흐리겠음. 내일(12일)은 서해상에서 동쪽으로 이동하는 고기압의 영향으로 전국공항이 대체로 맑겠으나, 제주공항은 제주남쪽을 지나는 기압골의 영향으로 대체로 흐리겠음.

- 제주공항: 내일 12시~17시 다소 강한 바람(15G25KT)
- 무안,여수공항 내일 오전 안개(시정 800m)

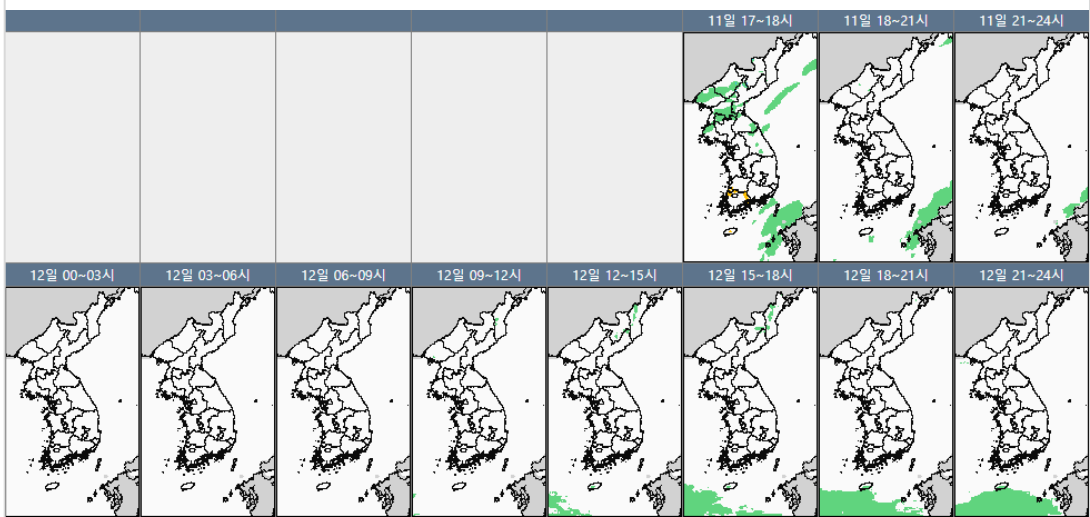
▶ 주요 공항 기상경보(15시 현재)

○ 없음

■ 국내 공역(항공로) 위험기상

- 내일 새벽까지 동해 동쪽 섹터(FL100~140), 제주 섹터(FL100~170)에 보통착빙 예상
- 내일 새벽까지 제주섹터(FL130~250)에 보통난류 예상

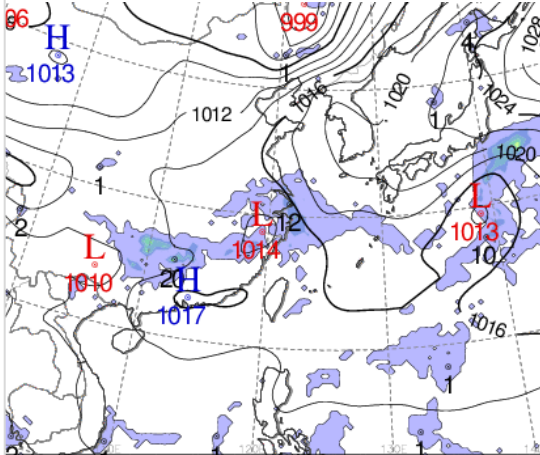
국내 강수 구역 및 형태 : 주의 비 비/눈 눈 소나기



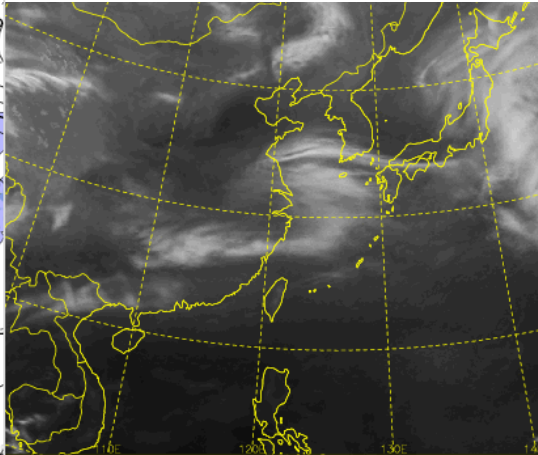
* 본 정보는 항공교통흐름관리를 위한 기상정보, 공항예보(TAF)와 다를 수 있으니, 다른 용도로 활용하실 수 없습니다.

■ 국외 상황/예보 [04.11.(목) ~ 04.12.(금)]

예상 일기도 04.12. 09:00KST



예상 구름 영상 04.12. 09:00KST



■ 국외 주요·공항·공역·항공로 상황·예보

【베이징·상하이·광저우·홍콩FIR】 특이사항 없음

【후쿠오카FIR】 특이사항 없음

【타이베이FIR】 특이사항 없음

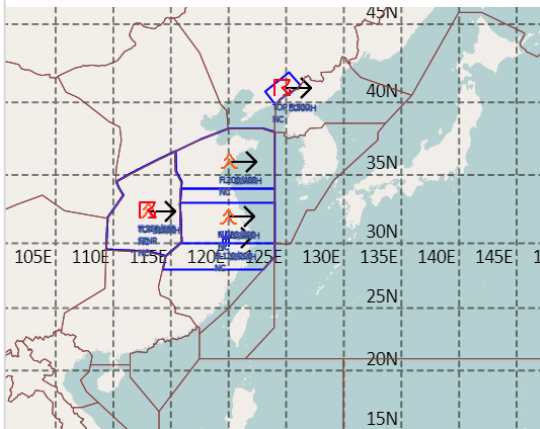
【마닐라FIR】

- 마닐라공항: 오늘 15시~19시 다소 강한 바람(13G26KT)

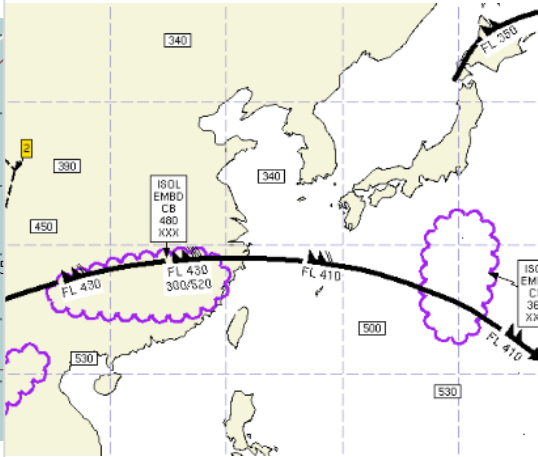
【싼야, 하노이, 호치민FIR】

- 하노이공항: 내일 07시~10시 안개(시정 800m)

공역경보(SIGMET) 04.11. 15:00KST



공역예보(SIGWX) 04.12. 03:00KST



■ 국외 공역(항공로) 위험기상

[공역경보(SIGMET) 현황]

- 착빙: 상하이FIR(FL120~200)

- TS: 선양FIR(FL300 이하), 우한FIR(FL380 이하)

- 난류: 상하이FIR(FL200~400 이하) 우한FIR(FL250~400 이하)

[공역예보(SIGWX)]

- JET: 광저우FIR~상하이FIR~후쿠오카FIR(FL430, 140KT)

- CB: 광저우FIR~상하이FIR(FL480 이하), 후쿠오카FIR(FL360 이하)