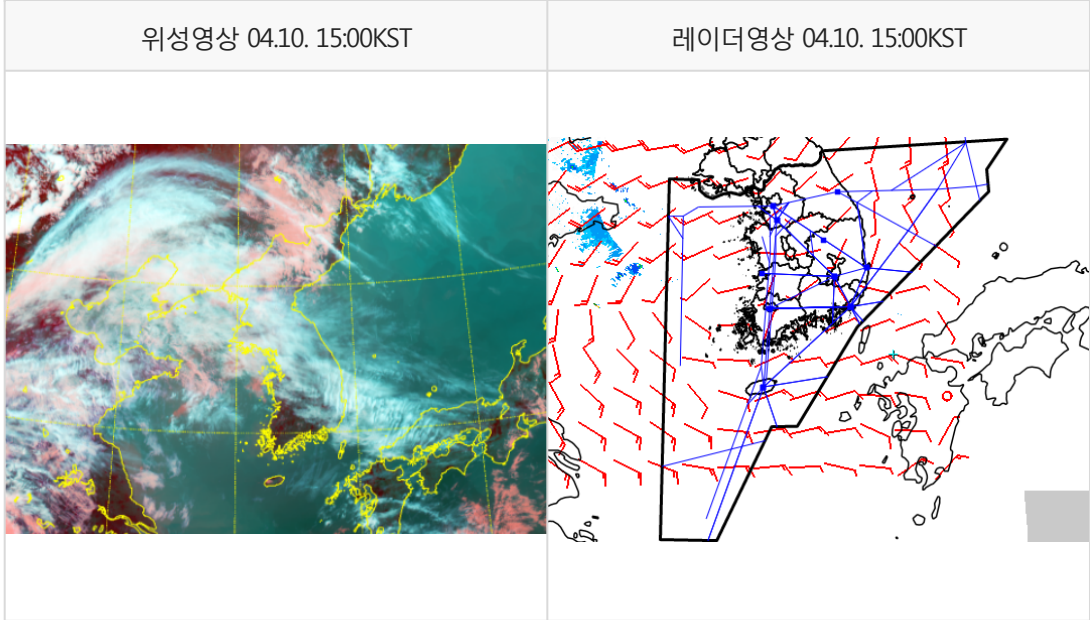


* 본 정보는 항공교통흐름관리를 위한 기상정보로, 공항예보(TAF)와 다를 수 있으니, 다른 용도로 활용하실 수 없습니다.

설명자료	항공교통 기상정보
------	-----------

■ 국내 실황/예보 [04.10.(수) ~ 04.11.(목)]



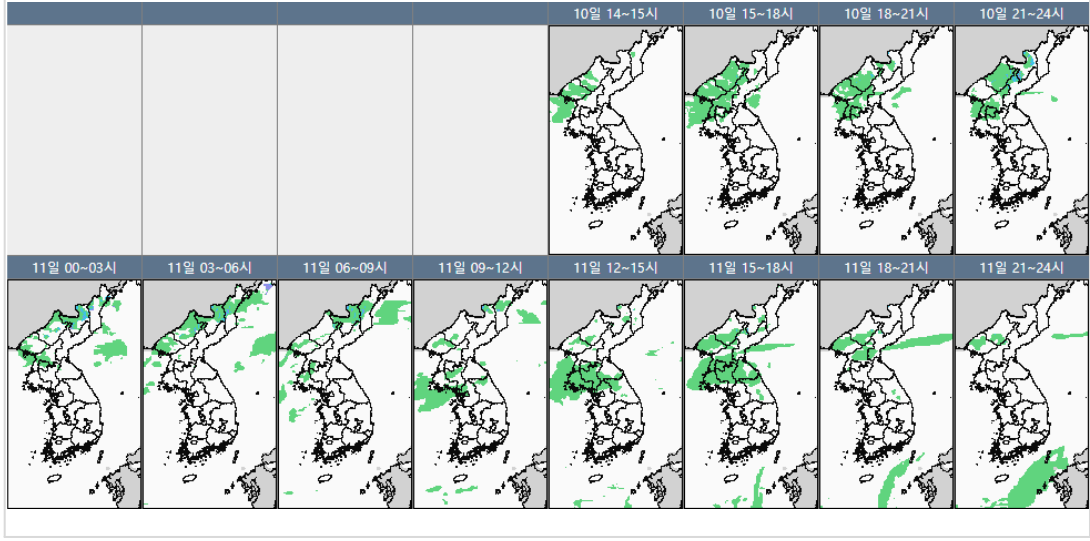
■ 국내 주요공항 실황-예보

- 오늘(10일)은 고기압 가장자리에 들면서 전국공항 구름많겠음. 내일(11일)은 남부지방 공항은 대체로 흐리겠고, 인천, 김포공항은 서쪽에서 다가오는 기압골 영향으로 흐리고 한때 비가 조금 내리겠음
- 인천공항: 내일 08시~12시 비(1mm 내외)
- 김포공항: 내일 11시~13시 비(1mm 미만)
- 제주공항: 오늘 19시까지 다소 강한 바람(17G27KT)

▶ 주요 공항 기상경보(15시 현재)

- 없음

국내 강수 구역 및 형태 : 주의 비 비/눈 눈 소나기



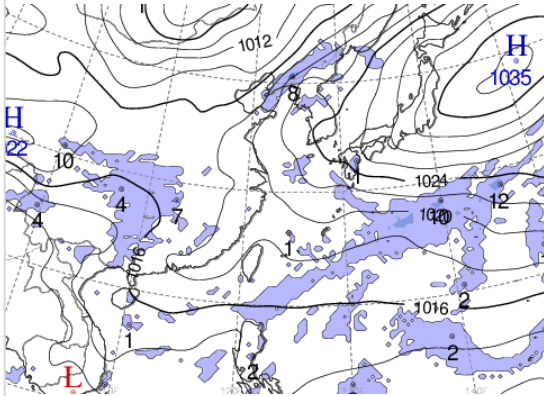
■ 국내 공역(항공로) 위험기상

- 오늘 밤까지 서해, 군산, 광주, 제주섹터(FL100~190)에 보통착빙 예상

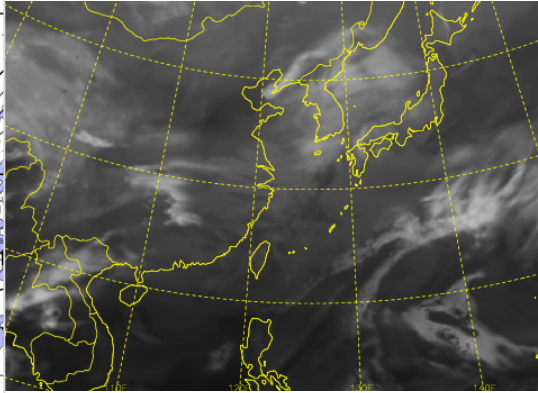
* 본 정보는 항공교통흐름관리를 위한 기상정보, 공항예보(TAF)와 다를 수 있으니, 다른 용도로 활용하실 수 없습니다.

■ 국외 상황/예보 [04.10.(수) ~ 04.11.(목)]

예상 일기도 04.11. 09:00KST



예상 구름 영상 04.11. 09:00KST



■ 국외 주요·공항·공역·항공로 상황·예보

【베이징·상하이·광저우·홍콩FIR】

- 베이징공항: 오늘 19시~23시 소나기

【후쿠오카FIR】 특이사항 없음

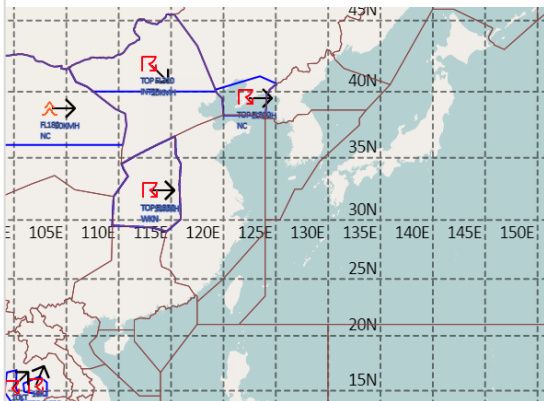
【타이베이FIR】 특이사항 없음

【마닐라FIR】 특이사항 없음

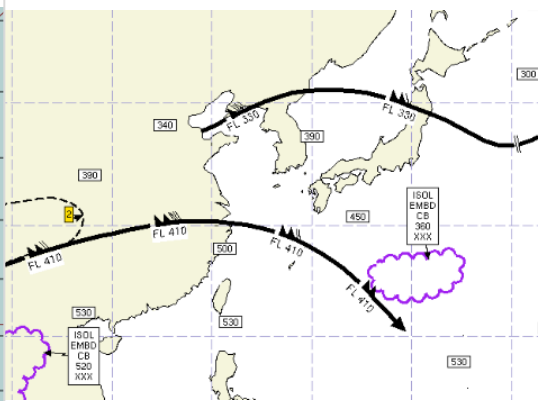
【싼야, 하노이, 호치민FIR】

- 하노이공항: 오늘 19시까지 비, 내일 06시~10시 비

공역경보(SIGMET) 04.10. 15:00KST



공역예보(SIGWX) 04.11. 03:00KST



■ 국외 공역(항공로) 위험기상

[공역경보(SIGMET) 현황]

- TS: 선양FIR(FL300 이하), 베이징FIR(FL310 이하), 우한FIR(FL330 이하)

[공역예보(SIGWX)]

- JET: 선양FIR~평양FIR~후쿠오카FIR(FL300, 110KT), 상하이FIR~후쿠오카FIR(FL410, 140KT)

- CB: 후쿠오카FIR(FL360 이하)