

* 본 정보는 항공교통흐름관리를 위한 기상정보로, 공항예보(TAF)와 다를 수 있으니, 다른 용도로 활용하실 수 없습니다.

항공교통기상정보

항공기상청

항공교통기상정보

2024년 04월 09일 09:00KST

항공기상청 예보과

■ 국내공항 위험기상 [04.09.(화) ~ 04.10.(수)]

개요

○ 오늘(9일)은 고기압의 영향으로 전국공항이 대체로 맑겠음. 내일(10일)은 고기압의 영향을 받다가 그 가장자리에 들어 전국공항이 가끔 구름많겠음.

- 제주공항: 오늘 12시~20시 다소 강한 바람(12G25KT)
- 김해공항: 오늘 17시까지 다소 강한 바람(15G25KT)

▶ 주요 공항 기상경보(08시 현재)

포항공항 강풍경보 (04.09 06:00 ~ 04.09 15:00)

공항	기상요소	04월 09일 화요일																								04월 10일 수요일																								비고
		01	02	03	04	05	06	07	08	09	10	11	12	13	14	15	16	17	18	19	20	21	22	23	24	01	02	03	04	05	06	07	08	09	10	11	12	13	14	15	16	17	18	19	20	21	22	23	24	
인천 RKSI	시정																																																	
	GUST																																																	
	급변풍																																																	
	강수 TS																																																	
김포 RKSS	시정																																																	
	GUST																																																	
	급변풍																																																	
	강수 TS																																																	
제주 RKPC	시정																																																	
	GUST													12G25KT																																				
	급변풍																																																	
	강수 TS																																																	
김해 RKKK	시정																																																	
	GUST							15G25KT																																										
	활주로 변경																																																	
	강수 TS																																																	
무안 RKJB	시정																																																	
	GUST																																																	
	급변풍																																																	
	강수 TS																																																	

시정 : 800m ↓ 400m ↓ 200m ↓
 GUST : 25KT ↑ 35KT ↑ 45KT ↑
 강수 : 비 비/눈 눈 소나기 TS
 김해 활주로 변경 : (150~210°, 10KT ↑)

* 본 정보는 항공교통흐름관리를 위한 기상정보로, 공항예보(TAF)와 다를 수 있으니, 다른 용도로 활용하실 수 없습니다.

■ 국내공항(공군 관할) 위험기상 [04.09.(화) ~ 04.10.(수)]

공항	기상요소	04월 09일 화요일																								04월 10일 수요일																								비고
		01	02	03	04	05	06	07	08	09	10	11	12	13	14	15	16	17	18	19	20	21	22	23	24	01	02	03	04	05	06	07	08	09	10	11	12	13	14	15	16	17	18	19	20	21	22	23	24	
대구 RKTN	시정																																																	
	GUST																																																	
	강수 TS																																																	
청주 RKTU	시정																																																	
	GUST																																																	
	강수 TS																																																	

■ 국내공역 위험기상 [04.09.(화) ~ 04.10.(수)]

개요	<ul style="list-style-type: none"> ○ 특이 기상 없음
	<ul style="list-style-type: none"> ○ 국내 공역경보(SIGMET, 08시 현재): 없음

섹터	기상요소	04월 09일 화요일																								04월 10일 수요일																								비고
		01	02	03	04	05	06	07	08	09	10	11	12	13	14	15	16	17	18	19	20	21	22	23	24	01	02	03	04	05	06	07	08	09	10	11	12	13	14	15	16	17	18	19	20	21	22	23	24	
군산	CB/TS																																																	
	강풍																																																	
광주	CB/TS																																																	
	강풍																																																	
제주	CB/TS																																																	
	강풍																																																	
남해	CB/TS																																																	
	강풍																																																	
서해	CB/TS																																																	
	강풍																																																	
강릉	CB/TS																																																	
	강풍																																																	
동해	CB/TS																																																	
	강풍																																																	
포항	CB/TS																																																	
	강풍																																																	
대구	CB/TS																																																	
	강풍																																																	

(공군) 시정: 800m ↓ 400m ↓ 200m ↓ GUST: 25KT ↑ 35KT ↑ 45KT ↑ 강수: 비 비/눈 눈 소나기 TS (공역) 강풍: 150KT ↑

* 본 정보는 항공교통흐름관리를 위한 기상정보로, 공항예보(TAF)와 다를 수 있으니, 다른 용도로 활용하실 수 없습니다.

■ 국외 공항·공역·항공로 [04.09.(화) ~ 04.10.(수)]				
개요				
【베이징·상하이·광저우·홍콩FIR】 특이사항 없음 【후쿠오카FIR】 - 나리타공항: 내일 09시까지 소나기, 오늘 07시~15시 강풍(최대 22G32KT) - 간사이공항: 내일 09시까지 소나기		【타이베이FIR】 - 타오위안공항: 오늘 09시까지 비 【마닐라FIR】 특이사항 없음 【싼야, 하노이, 호치민FIR】 - 하노이공항: 오늘 10시까지 비		
구분	기상요소	04월 09일 화요일	04월 10일 수요일	
		01 02 03 04 05 06 07 08 09 10 11 12 13 14 15 16 17 18 19 20 21 22 23 24	01 02 03 04 05 06 07 08 09 10 11 12 13 14 15 16 17 18 19 20 21 22 23 24	
중국	베이징 ZBAA	시정 GUST 강수 TS		
	칭따오 ZSQD	시정 GUST 강수 TS		
	푸둥 ZSPD	시정 GUST 강수 TS		
	광저우 ZGGG	시정 GUST 강수 TS		
	홍콩 VHHH	시정 GUST 강수 TS		
일본	나리타 RJAA	시정 GUST 강수 TS		
	간사이 RJBB	시정 GUST 강수 TS		
타이베이	타오위안 RCTP	시정 GUST 강수 TS		
필리핀	마닐라 RPLL	시정 GUST 강수 TS		
베트남	하노이 VVNB	시정 GUST 강수 TS		

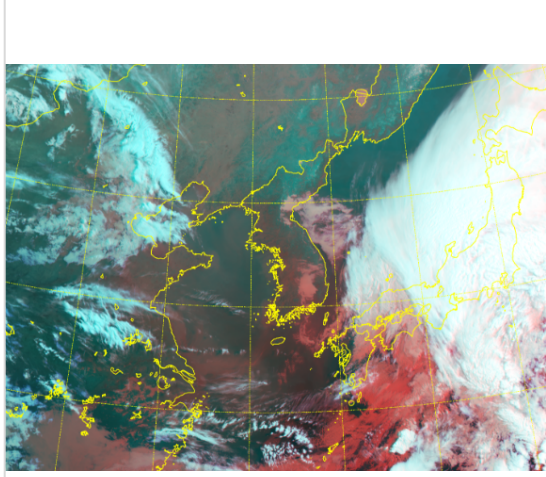
(국외) 시정: 1km ↓ 400m ↓ 200m ↓ GUST: 25KT ↑ 35KT ↑ 45KT ↑ 강수: 비 비/눈 눈 소나기 TS

* 본 정보는 항공교통흐름관리를 위한 기상정보로, 공항예보(TAF)와 다를 수 있으니, 다른 용도로 활용하실 수 없습니다.

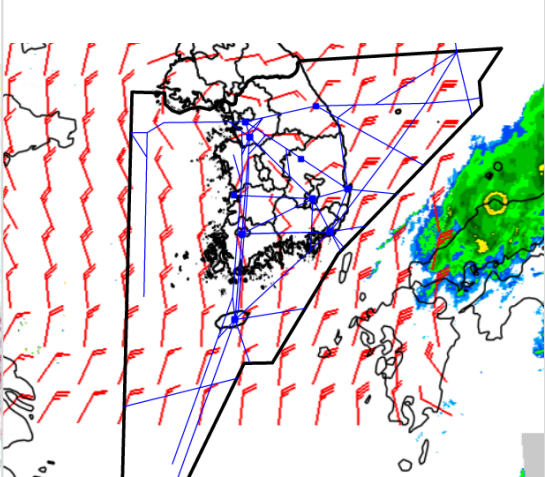
설명자료	항공교통 기상정보
------	-----------

■ 국내 실황/예보 [04.09.(화) ~ 04.10.(수)]

위성영상 04.09. 08:00KST



레이더영상 04.09. 08:00KST

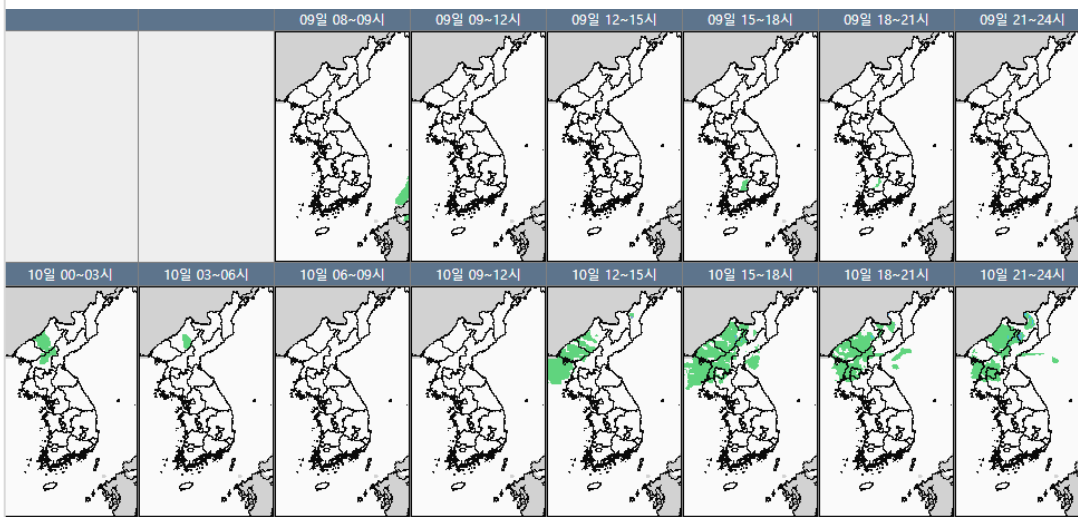


■ 국내 주요공항 실황-예보

- 오늘(9일)은 고기압의 영향으로 전국공항이 대체로 맑겠음. 내일(10일)은 고기압의 영향을 받다가 그 가장자리에 들어 전국공항이 가끔 구름많겠음.
- 제주공항: 오늘 12시~20시 다소 강한 바람(12G25KT)
- 김해공항: 오늘 17시까지 다소 강한 바람(15G25KT)

▶ 주요 공항 기상경보(08시 현재)
 포항공항 강풍경보 (04.09 06:00 ~ 04.09 15:00)

국내 강수 구역 및 형태 : 주의 비 비/눈 눈 소나기



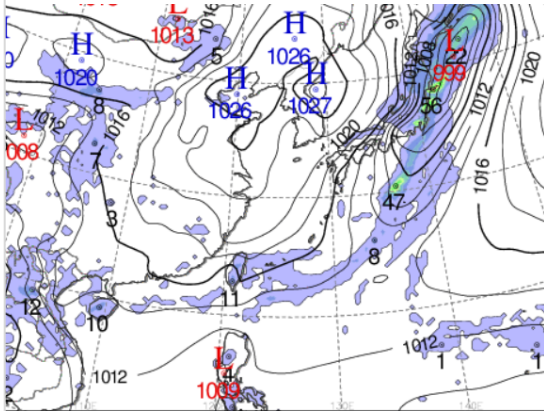
■ 국내 공역(항공로) 위험기상

- 특이기상 없음

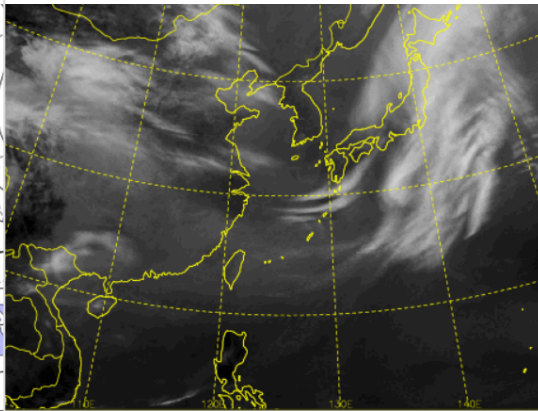
* 본 정보는 항공교통흐름관리를 위한 기상정보로, 공항예보(TAF)와 다를 수 있으니, 다른 용도로 활용하실 수 없습니다.

■ 국외 실황/예보 [04.09.(화) ~ 04.10.(수)]

예상 일기도 04.09. 15:00KST



예상 구름 영상 04.09. 15:00KST



■ 국외 주요·공항·공역·항공로 실황·예보

【베이징·상하이·광저우·홍콩FIR】 특이사항 없음

【후쿠오카FIR】

- 나리타공항: 내일 09시까지 소나기, 오늘 07시~15시 강풍(최대 22G32KT)
- 간사이공항: 내일 09시까지 소나기

【타이베이FIR】

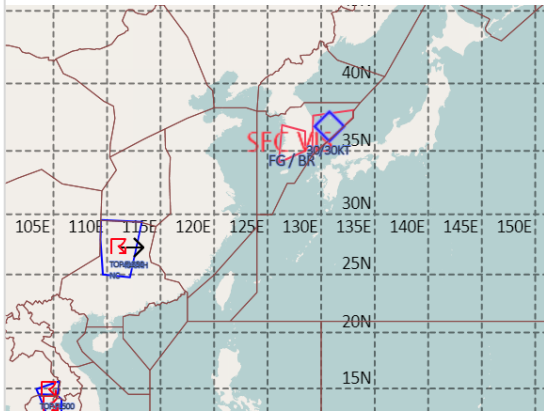
- 타오위안공항: 오늘 09시까지 비

【마닐라FIR】 특이사항 없음

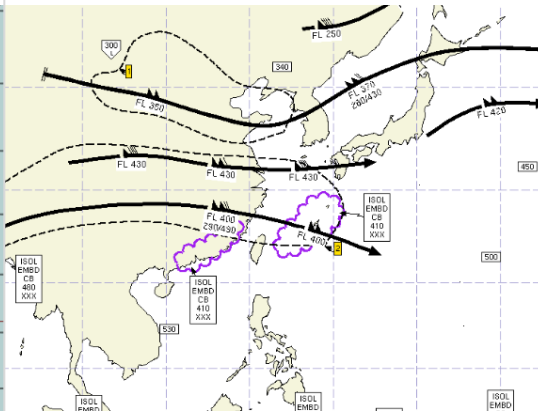
【싼야, 하노이, 호치민FIR】

- 하노이공항: 오늘 10시까지 비

공역경보(SIGMET) 04.09. 08:00KST



공역예보(SIGWX) 04.09. 15:00KST



■ 국외 공역(항공로) 위험기상

[공역경보(SIGMET) 현황]

- TS: 광저우FIR(FL330 이하)

[공역예보(SIGWX)]

- JET: 상하이FIR~FIR~인천FIR(FL370, 120KT)~후쿠오카FIR(FL400, 130KT), 상하이FIR~FIR~인천FIR, 제주섹터(FL430, 110KT)~후쿠오카FIR(FL400, 130KT)광저우FIR~상하이FIR~타이베이FIR~후쿠오카FIR(FL400, 120KT)
- 난류: 베이징FIR~상하이FIR~평양FIR(FL370 이하), 우한FIR~상하이FIR~인천FIR, 제주섹터~후쿠오카FIR(FL420 이하)
- CB: 광저우FIR~상하이FIR(FL410), 타이베이FIR~후쿠오카FIR(FL410 이하)