





\* 본 정보는 항공교통흐름관리를 위한 기상정보로, 공항예보(TAF)와 다를 수 있으니, 다른 용도로 활용하실 수 없습니다.

■ 국외 공항·공역·항공로 [04.08.(월) ~ 04.09.(화)]

개요

**【베이징·상하이·광저우·홍콩FIR】**  
 - 광저우공항: 오늘 07시~13시 CB/TS 동반한 소나기  
 - 홍콩공항: 오늘 12시~18시 CB/TS, 강풍(15G25KT) 동반한 소나기  
**【후쿠오카FIR】**  
 - 나리타공항: 오늘 18시~내일 09시 비, 내일 00시~09시 실링300ft  
 - 간사이공항: 오늘 18시~내일 06시 비

**【타이베이FIR】**  
 - 타오위안공항: 오늘 19시~24시 비, 내일 01시~07시 CB 동반한 소나기  
**【마닐라FIR】** 특이사항 없음  
**【싼야, 하노이, 호치민FIR】**  
 - 하노이공항: 오늘 10시까지 이슬비

구분	기상요소	04월 08일 월요일																								04월 09일 화요일																								
		01	02	03	04	05	06	07	08	09	10	11	12	13	14	15	16	17	18	19	20	21	22	23	24	01	02	03	04	05	06	07	08	09	10	11	12	13	14	15	16	17	18	19	20	21	22	23	24	
중국	베이징 ZBAA	시정																																																
	GUST																																																	
	강수																																																	
	TS																																																	
	칭따오 ZSQD	시정																																																
GUST																																																		
강수																																																		
TS																																																		
푸둥 ZSPD	시정																																																	
GUST																																																		
강수																																																		
TS																																																		
광저우 ZGGG	시정																																																	
GUST																																																		
강수																																																		
TS																																																		
홍콩 VHHH	시정																																																	
GUST																																																		
강수																																																		
TS																																																		
일본	나리타 RJAA	시정																																																
	GUST																																																	
강수																																																		
TS																																																		
간사이 RJBB	시정																																																	
GUST																																																		
강수																																																		
TS																																																		
타이베이	타오위안 RCTP	시정																																																
	GUST																																																	
강수																																																		
TS																																																		
필리핀	마닐라 RPLL	시정																																																
	GUST																																																	
강수																																																		
TS																																																		
베트남	하노이 VVNB	시정																																																
	GUST																																																	
강수																																																		
TS																																																		

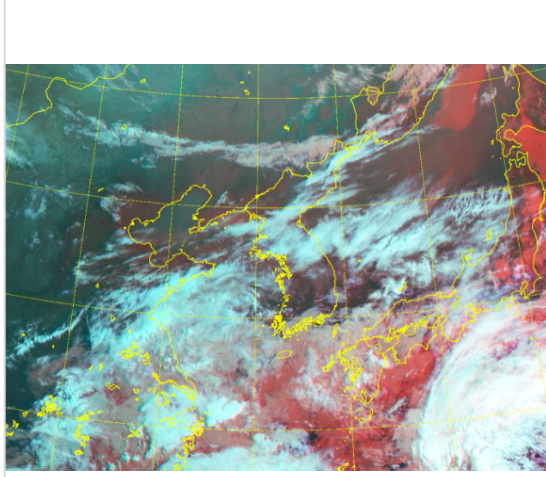
(국외) 시정: 1km ↓ 400m ↓ 200m ↓ GUST: 25KT ↑ 35KT ↑ 45KT ↑ 강수: 비 비/눈 눈 소나기 TS

\* 본 정보는 항공교통흐름관리를 위한 기상정보로, 공항예보(TAF)와 다를 수 있으니, 다른 용도로 활용하실 수 없습니다.

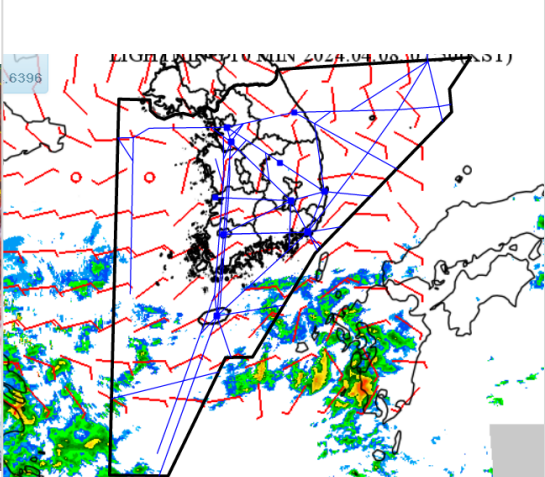
설명자료	항공교통 기상정보
------	-----------

■ 국내 실황/예보 [04.08.(월) ~ 04.09.(화)]

위성영상 04.08. 08:00KST



레이더영상 04.08. 08:00KST



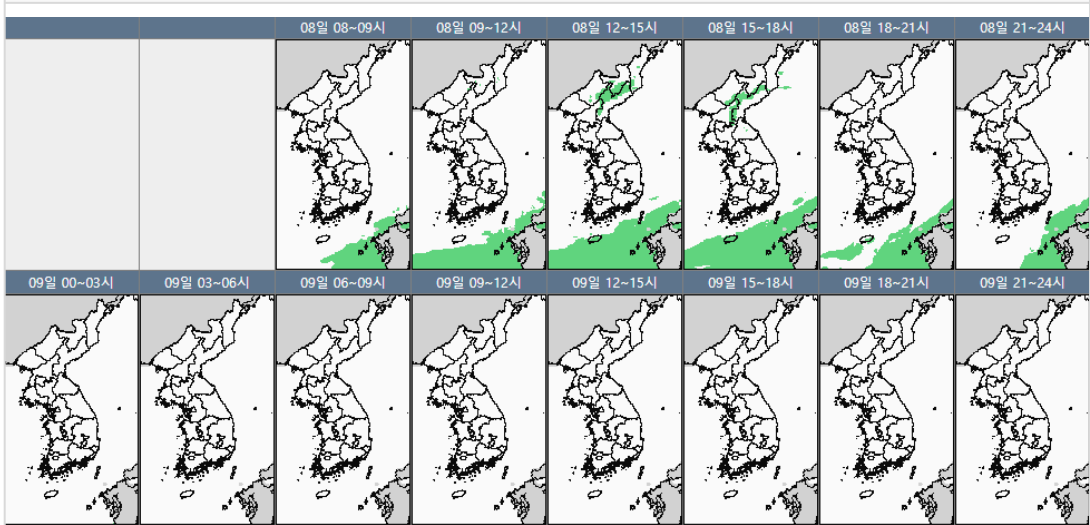
■ 국내 주요공항 실황-예보

- 오늘(8일)은 고기압 가장자리에 들어 전국공항이 가끔 구름 많겠으나, 제주공항은 기압골 영향으로 낮부터 가끔 비가 내리겠음. 내일(9일)은 고기압의 영향으로 전국공항이 대체로 맑겠음.
- 제주공항: 오늘 14~18시 비(예상강수량 1mm 미만)

▶ 주요 공항 기상경보(08시 현재)

- 없음

국내 강수 구역 및 형태 : 주의 비 비/눈 눈 소나기



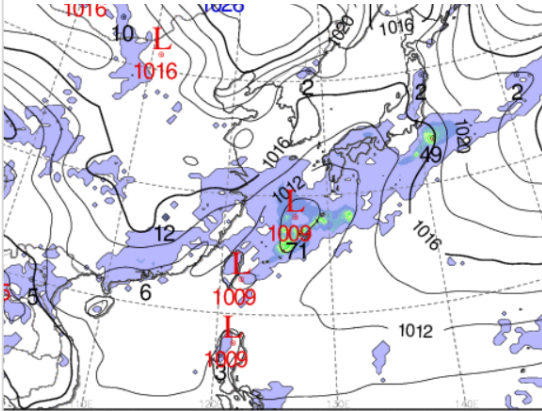
■ 국내 공역(항공로) 위험기상

- 오늘 밤까지 제주, 광주, 남해섹터(FL100~180)에 보통난류 예상
- 오늘 밤까지 제주, 광주, 남해, 대구, 포항섹터(FL100~180)에 보통착빙 예상

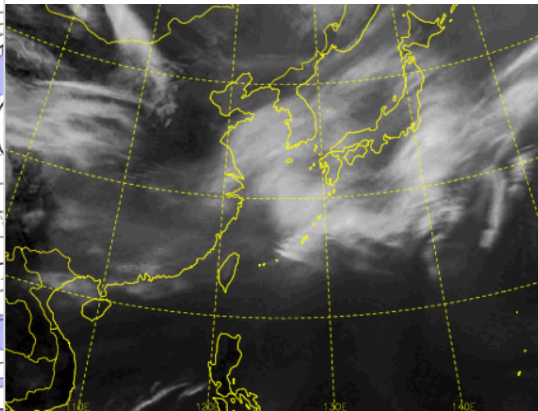
\* 본 정보는 항공교통흐름관리를 위한 기상정보로, 공항예보(TAF)와 다를 수 있으니, 다른 용도로 활용하실 수 없습니다.

■ 국외 실황/예보 [04.08.(월) ~ 04.09.(화)]

예상 일기도 04.08. 15:00KST



예상 구름 영상 04.08. 15:00KST



■ 국외 주요·공항·공역·항공로 실황·예보

【베이징·상하이·광저우·홍콩FIR】

- 광저우공항: 오늘 07시~13시 CB/TS 동반한 소나기
- 홍콩공항: 오늘 12시~18시 CB/TS, 강풍(15G25KT) 동반한 소나기,

【후쿠오카FIR】

- 나리타공항: 오늘 18시~내일 09시 비, 내일 00시~09시 실링300ft
- 간사이공항: 오늘 18시~내일 06시 비

【타이베이FIR】

- 타오위안공항: 오늘 19시~24시 비, 내일 01시~07시 CB 동반한 소나기

【마닐라FIR】 특이사항 없음

【싼야, 하노이, 호치민FIR】

- 하노이공항: 오늘 10시까지 이슬비

■ 국외 공역(항공로) 위험기상

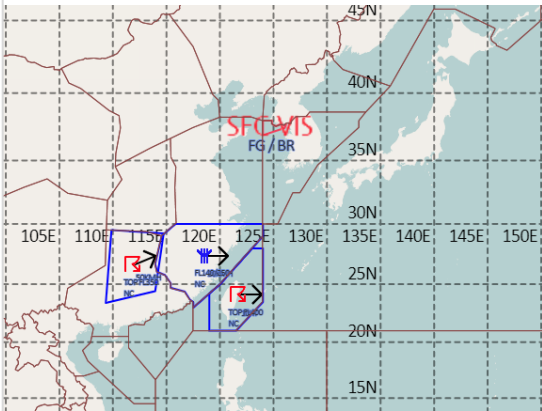
[공역경보(SIGMET) 현황]

- TS: 광저우FIR(FL350 이하), 타이베이FIR(FL400 이하)

[공역예보(SIGWX)]

- JET: 우한FIR~상하이FIR~후쿠오카FIR(FL420, 110KT), 선양FIR(FL320, 100KT), 베이징FIR~상하이FIR~인천FIR~후쿠오카FIR(FL360, 100KT), 광저우FIR~상하이FIR~타이베이FIR~후쿠오카FIR(FL420, 120KT)
- 난류: 상하이FIR~인천FIR~후쿠오카FIR(FL350 이하), 광저우FIR~상하이FIR~타이베이FIR(FL410이하)
- CB: 광저우FIR(FL400 이하), 타이베이FIR(FL400 이하), 후쿠오카FIR(FL400 이하)

공역경보(SIGMET) 04.08. 08:00KST



공역예보(SIGWX) 04.08. 15:00KST

