

* 본 정보는 항공교통흐름관리를 위한 기상정보로, 공항예보(TAF)와 다를 수 있으니, 다른 용도로 활용하실 수 없습니다.

 항공기상청	항공교통기상정보		항공기상청 예보과
	2024년 04월 07일 16:00KST		

■ 국내공항 위험기상 [04.07.(일) ~ 04.08.(월)]

개요	<p>○ 오늘(7일)은 고기압 영향으로 전국공항이 대체로 맑겠으며, 제주공항은 구름많겠음. 내일(8일)은 중부지방 공항은 대체로 맑겠고, 남부지방 공항은 구름많겠으며, 제주공항은 기압골의 영향으로 흐리고 오후에 비가 조금 오겠음 - 제주공항: 내일 14시~16시 비(1mm 미만)</p> <p>▶ 주요 공항 기상경보(15시 현재)</p> <p>○ 없음</p>
----	--

공항	기상요소	04월 07일 일요일																								04월 08일 월요일																								비고
		01	02	03	04	05	06	07	08	09	10	11	12	13	14	15	16	17	18	19	20	21	22	23	24	01	02	03	04	05	06	07	08	09	10	11	12	13	14	15	16	17	18	19	20	21	22	23	24	
인천 RKSI	시정																																																	
	GUST																																																	
	급변풍																																																	
	강수 TS																																																	
김포 RKSS	시정																																																	
	GUST																																																	
	급변풍																																																	
	강수 TS																																																	
제주 RKPC	시정																																																	
	GUST																																																	
	급변풍																																																	
	강수 TS													■															1mm 미만																					
김해 RKPK	시정																																																	
	GUST																																																	
	활주로 변경																																																	
	강수 TS																																																	
무안 RKJB	시정																																																	
	GUST																																																	
	급변풍																																																	
	강수 TS																																																	

시정 : 800m ↓ 400m ↓ 200m ↓
 GUST : 25KT ↑ 35KT ↑ 45KT ↑
 강수 : 비 비/눈 눈 소나기 TS
 김해 활주로 변경 : (150~210°, 10KT ↑)

* 본 정보는 항공교통흐름관리를 위한 기상정보로, 공항예보(TAF)와 다를 수 있으니, 다른 용도로 활용하실 수 없습니다.

■ 국내공항(공군 관할) 위험기상 [04.07.(일) ~ 04.08.(월)]

공항	기상요소	04월 07일 일요일												04월 08일 월요일												비고										
		01	02	03	04	05	06	07	08	09	10	11	12	13	14	15	16	17	18	19	20	21	22	23	24											
대구 RKTN	시정																																			
	GUST																																			
	강수 TS																																			
청주 RKTU	시정																																			
	GUST																																			
	강수 TS																																			

■ 국내공역 위험기상 [04.07.(일) ~ 04.08.(월)]

개요	<ul style="list-style-type: none"> ○ 내일 새벽까지 제주, 광주섹터(FL160~230)에 보통난류 예상 ○ 내일 새벽까지 제주섹터(FL100~200)에 보통착빙 예상
	<ul style="list-style-type: none"> ○ 국내 공역경보(SIGMET, 15시 현재): 없음

섹터	기상요소	04월 07일 일요일												04월 08일 월요일												비고										
		01	02	03	04	05	06	07	08	09	10	11	12	13	14	15	16	17	18	19	20	21	22	23	24											
군산	CB/TS																																			
	강풍																																			
광주	CB/TS																																			
	강풍																																			
제주	CB/TS																																			
	강풍																																			
남해	CB/TS																																			
	강풍																																			
서해	CB/TS																																			
	강풍																																			
강릉	CB/TS																																			
	강풍																																			
동해	CB/TS																																			
	강풍																																			
포항	CB/TS																																			
	강풍																																			
대구	CB/TS																																			
	강풍																																			

(공군) 시정 : 800m ↓ 400m ↓ 200m ↓ GUST : 25KT ↑ 35KT ↑ 45KT ↑ 강수 : 비 비/눈 눈 소나기 TS (공역) 강풍 : 150KT ↑

* 본 정보는 항공교통흐름관리를 위한 기상정보로, 공항예보(TAF)와 다를 수 있으니, 다른 용도로 활용하실 수 없습니다.

국외 공항·공역·항공로 [04.07.(일) ~ 04.08.(월)]																																																		
구분	기상요소	04월 07일 일요일																								04월 08일 월요일																								
		01	02	03	04	05	06	07	08	09	10	11	12	13	14	15	16	17	18	19	20	21	22	23	24	01	02	03	04	05	06	07	08	09	10	11	12	13	14	15	16	17	18	19	20	21	22	23	24	
중국	베이징 ZBAA	시정																																																
		GUST																																																
	강수																																																	
	TS																																																	
	칭따오 ZSQD	시정																																																
	GUST																																																	
	강수																																																	
	TS																																																	
	푸둥 ZSPD	시정																																																
	GUST																																																	
	강수																																																	
	TS																																																	
	광저우 ZGGG	시정																																																
	GUST																																																	
	강수																																																	
	TS																																																	
	홍콩 VHHH	시정																																																
	GUST																																																	
	강수																																																	
	TS																																																	
	일본	나리타 RJAA	시정																																															
GUST																																																		
	강수																																																	
	TS																																																	
	간사이 RJBB	시정																																																
	GUST																																																	
	강수																																																	
	TS																																																	
타이베이	타오위안 RCTP	시정																																																
	GUST																																																	
	강수																																																	
	TS																																																	
필리핀	마닐라 RPLL	시정																																																
	GUST																																																	
	강수																																																	
	TS																																																	
베트남	하노이 VVNB	시정																																																
	GUST																																																	
	강수																																																	
	TS																																																	

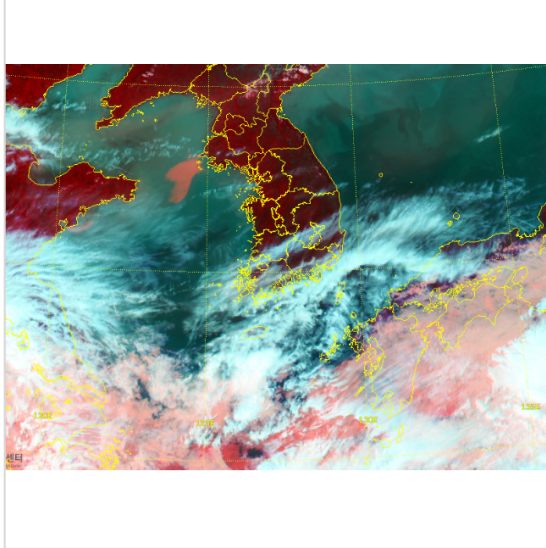
(국외) 시정 : 1km ↓ 400m ↓ 200m ↓ GUST : 25KT ↑ 35KT ↑ 45KT ↑ 강수 : 비 비/눈 눈 소나기 TS

* 본 정보는 항공교통흐름관리를 위한 기상정보로, 공항예보(TAF)와 다를 수 있으니, 다른 용도로 활용하실 수 없습니다.

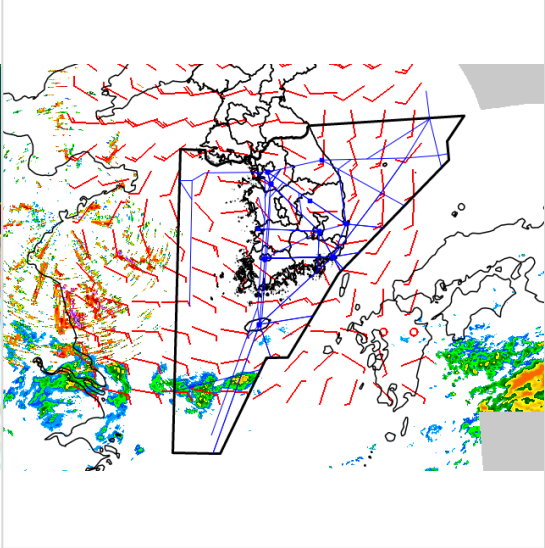
설명자료	항공교통 기상정보
------	-----------

■ 국내 실황/예보 [04.07.(일) ~ 04.08.(월)]

위성영상 04.07. 15:00KST



레이더영상 04.07. 15:00KST



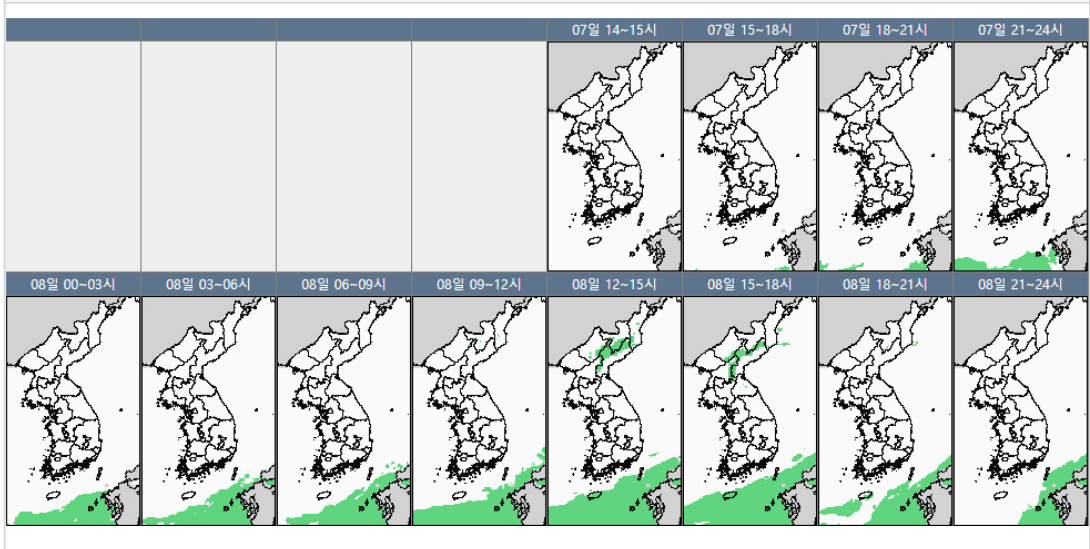
■ 국내 주요공항 실황-예보

- 오늘(7일)은 고기압 영향으로 전국공항이 대체로 맑겠으며, 제주공항은 구름많겠음. 내일(8일)은 중부지방 공항은 대체로 맑겠고, 남부지방 공항은 구름많겠으며, 제주공항은 기압골의 영향으로 흐리고 오후에 비가 조금 오겠음
- 제주공항: 내일 14시~16시 비(1mm 미만)

▶ 주요 공항 기상경보(15시 현재)

- 없음

국내 강수 구역 및 형태 : 주의 비 비/눈 눈 소나기



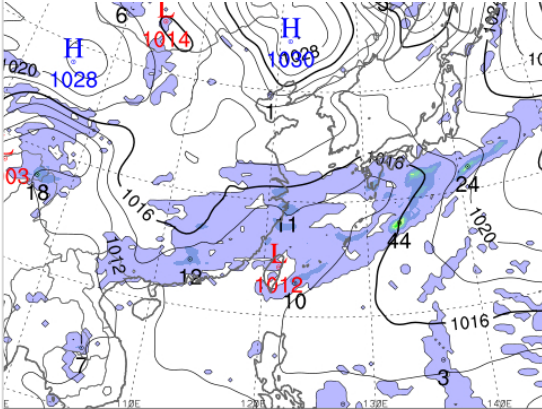
■ 국내 공역(항공로) 위험기상

- 내일 새벽까지 제주, 광주섹터(FL160~230)에 보통난류 예상
- 내일 새벽까지 제주섹터(FL100~200)에 보통착빙 예상

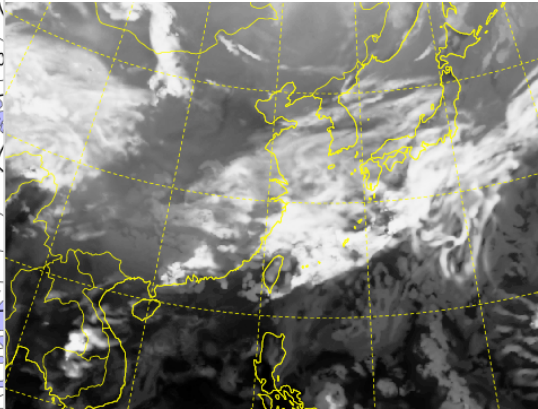
* 본 정보는 항공교통흐름관리를 위한 기상정보, 공항예보(TAF)와 다를 수 있으니, 다른 용도로 활용하실 수 없습니다.

■ 국외 실황/예보 [04.07.(일) ~ 04.08.(월)]

예상 일기도 04.08. 09:00KST



예상 구름 영상 04.08. 09:00KST



■ 국외 주요·공항·공역·항공로 실황·예보

【베이징·상하이·광저우·홍콩FIR】

- 광저우공항: 오늘 15시~21시, 내일 09시~15시 CB/TS 동반한 소나기
- 홍콩공항: 오늘 16시~20시 CB/TS 동반한 소나기, 내일 15시~19시 소나기(CB)

【후쿠오카FIR】

- 나리타공항: 오늘 22시~내일 06시 안개(시정 500m), 구름고도 100ft, 내일 18시~21시 비
- 간사이공항: 내일 18시~21시 비

【타이베이FIR】

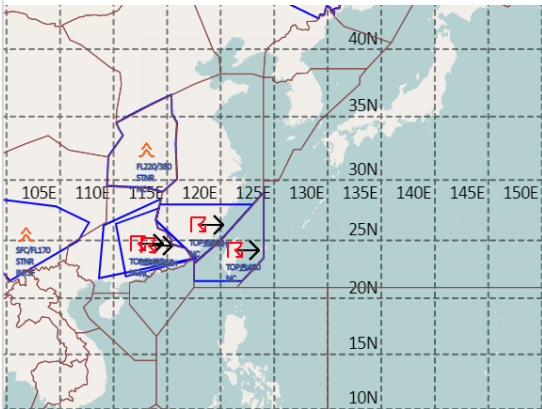
- 타오위안공항: 오늘 17시~23시, 내일 03시~09시 비

【마닐라FIR】 특이사항 없음

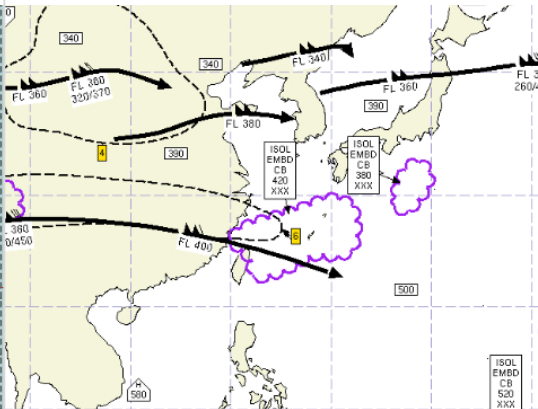
【싼야, 하노이, 호치민FIR】

- 하노이공항: 오늘 15시~18시, 내일 01시~02시 이슬비, 내일 05시~09시 안개(시정 800m), 이슬비, 구름고도 200ft

공역경보(SIGMET) 04.07. 15:00KST



공역예보(SIGWX) 04.08. 03:00KST



■ 국외 공역(항공로) 위험기상

[공역경보(SIGMET) 현황]

- TS: 상하이FIR(FL360 이하), 광저우FIR(FL450 이하), 타이베이FIR(FL400 이하)
- 난류: 우한FIR(FL220~380)

[공역예보(SIGWX)]

- JET: 우한FIR~상하이FIR~인천FIR(FL380, 100KT), 선양FIR~평양FIR(FL340, 100KT), 평양FIR~후쿠오카FIR(FL360, 120KT), 광저우FIR~상하이FIR~타이베이FIR~후쿠오카FIR(FL400, 130KT)
- 난류: 베이징FIR(FL420 이하), 광저우FIR~상하이FIR~타이베이FIR(FL260~400)
- CB: 상하이FIR~타이베이FIR~후쿠오카FIR(FL420 이하)