





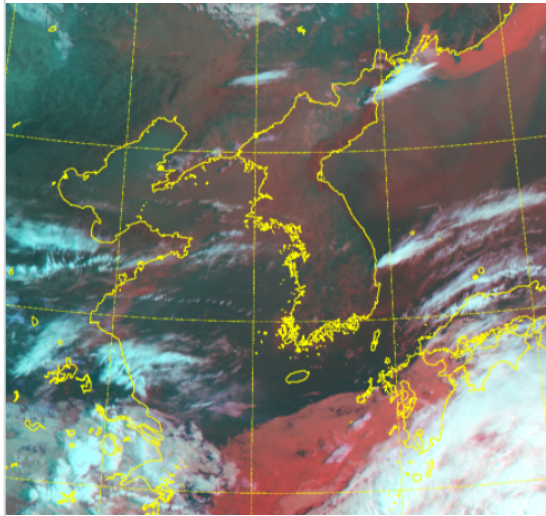


\* 본 정보는 항공교통흐름관리를 위한 기상정보로, 공항예보(TAF)와 다를 수 있으니, 다른 용도로 활용하실 수 없습니다.

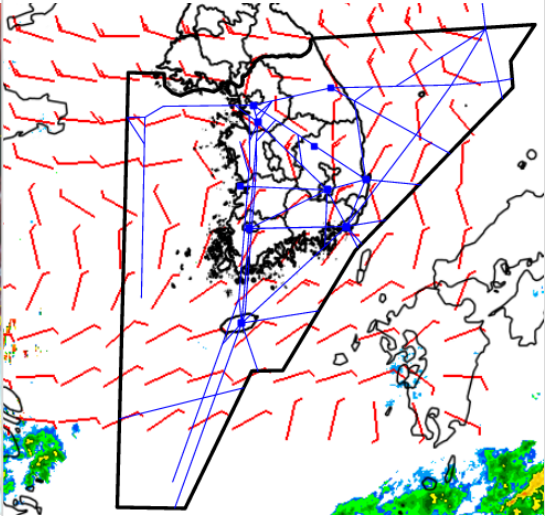
설명자료	항공교통 기상정보
------	-----------

■ 국내 상황/예보 [04.07.(일) ~ 04.08.(월)]

위성영상 04.07. 08:00KST



레이더영상 04.07. 08:00KST



■ 국내 주요공항 상황-예보

- 오늘(7일)은 서해상에서 동쪽으로 이동하는 고기압의 영향으로 전국공항이 대체로 맑겠으며, 제주공항은 늦은 오후부터 구름많겠음. 내일(8일)은 중국북부지방에서 동쪽으로 이동하는 고기압의 영향을 받아 중부지방 공항은 대체로 맑겠고, 남부지방 공항은 구름많겠으며, 제주공항은 남쪽 해상을 지나는 기압골의 영향으로 흐리고 오후에 비가 조금 내리겠습니다.
- 제주공항: 내일 13시~17시 비

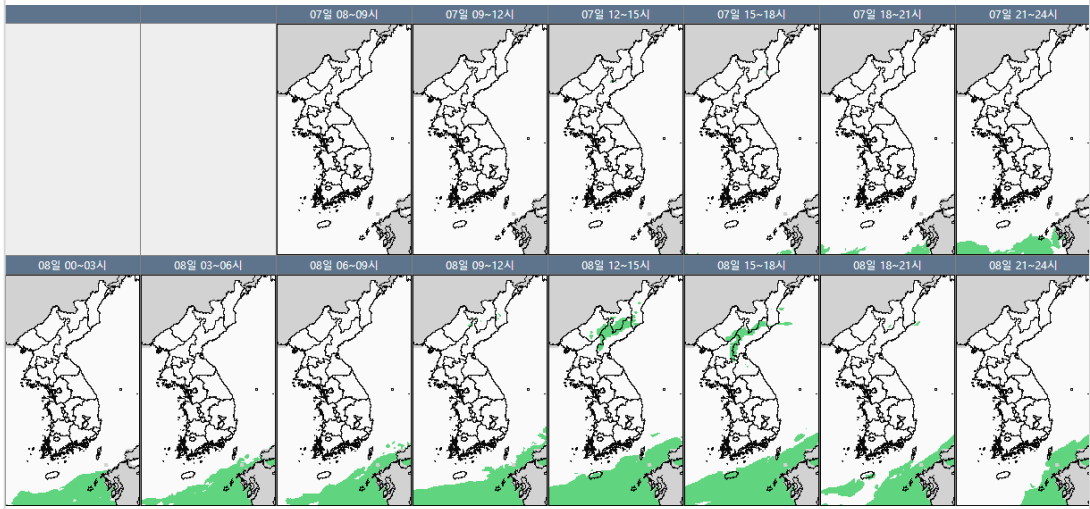
▶ 주요 공항 기상경보(08시 현재)

○ 없음

■ 국내 공역(항공로) 위험기상

- 오늘 저녁까지 서해, 동해 섹터(FL180~250)에, 제주, 광주(FL160~210) 보통 난류 예상
- 오늘 저녁까지 제주남부섹터(FL100~180)에 보통 착빙 예상

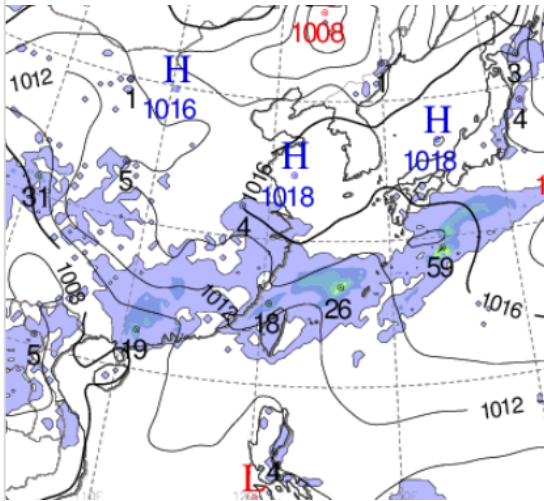
국내 강수 구역 및 형태:      주의    비    비/눈    눈    소나기



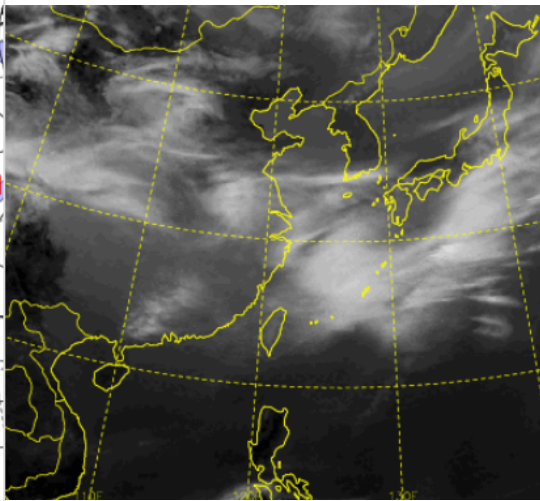
\* 본 정보는 항공교통흐름관리를 위한 기상정보, 공항예보(TAF)와 다를 수 있으니, 다른 용도로 활용하실 수 없습니다.

■ 국외 상황/예보 [04.07.(일) ~ 04.08.(월)]

예상 일기도 04.07. 15:00KST



예상 구름 영상 04.07. 15:00KST



■ 국외 주요·공항·공역·항공로 상황·예보

【베이징-상하이-광저우-홍콩FIR】

- 광저우공항: 내일 09시까지 CB/TS(오늘 11시~15시) 동반한 소나기
- 홍콩공항: 오늘 17시까지 CB/TS(오늘 13시~17시, 강풍(15G25KT) 동반한 소나기

【후쿠오카FIR】

- 나리타공항: 오늘 21시~내일 09시(실링 300ft)

【타이베이FIR】

- 타오위안공항: 오늘 23시까지, 내일 03~09시까지 비

【마닐라FIR】 특이사항 없음

【싼야, 하노이, 호치민FIR】

- 하노이공항: 내일 03~10시까지 비

■ 국외 공역(항공로) 위험기상

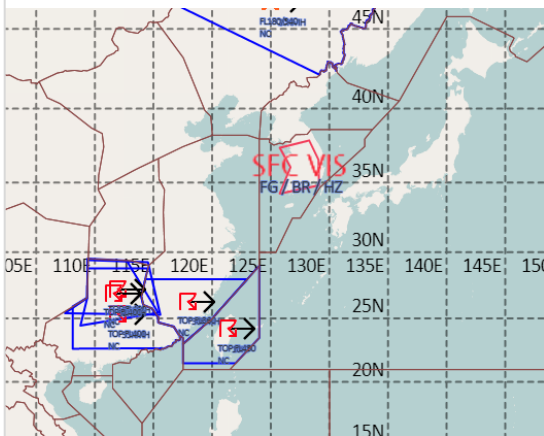
[공역경보(SIGMET) 현황]

- TS: 상하이FIR(FL360 이하), 광저우FIR(FL400이하), 타이베이FIR(FL450이하)
- 난류: 선양FIR(FL180~340)

[공역예보(SIGWX)]

- JET: 베이징FIR~상하이FIR~인천FIR(FL360, 100KT), 평양FIR~후쿠오카FIR(FL330, 140KT), 상하이FIR~인천FIR(제주섹터)~후쿠오카FIR(FL400, 110KT), 광저우FIR~타이베이FIR~후쿠오카FIR(FL410, 110KT)
- 난류: 베이징FIR~상하이FIR~후쿠오카FIR(FL250~360), 평양FIR~후쿠오카FIR(FL250~330)
- CB: 광저우FIR~상하이FIR(FL400이하), 후쿠오카FIR(FL400 이하)

공역경보(SIGMET) 04.07. 08:00KST



공역예보(SIGWX) 04.07. 15:00KST

