

* 본 정보는 항공교통흐름관리를 위한 기상정보로, 공항예보(TAF)와 다를 수 있으니, 다른 용도로 활용하실 수 없습니다.



항공교통기상정보

2024년 04월 06일 16:00KST

항공기상청 예보과

■ 국내공항 위험기상 [04.06.(토) ~ 04.07.(일)]

개요

○ 오늘(6일)은 서해상에 위치한 고기압의 영향으로 중부 공항은 대체로 맑겠으나, 남부공항은 구름 많다가 차차 맑아지겠음. 내일(7일)은 서해상에서 동쪽으로 이동하는 고기압의 영향으로 전국공항이 대체로 맑겠으며, 제주공항은 맑다가 오전부터 차차 흐려지겠음.

▶ 주요 공항 기상경보(15시 현재)

○ 없음

공항	기상요소	04월 06일 토요일												04월 07일 일요일												비고					
		01	02	03	04	05	06	07	08	09	10	11	12	13	14	15	16	17	18	19	20	21	22	23	24						
인천 RKSI	시정																														
	GUST																														
	급변풍																														
	강수 TS																														
김포 RKSS	시정																														
	GUST																														
	급변풍																														
	강수 TS																														
제주 RKPC	시정																														
	GUST																														
	급변풍																														
	강수 TS																														
김해 RKPK	시정																														
	GUST																														
	활주로 변경																														
	강수 TS																														
무안 RKJB	시정																														
	GUST																														
	급변풍																														
	강수 TS																														

시정 : 800m ↓ 400m ↓ 200m ↓ GUST : 25KT ↑ 35KT ↑ 45KT ↑ 강수 : 비 비/눈 눈 소나기 TS 김해 활주로 변경 : (150~210°, 10KT ↑)

* 본 정보는 항공교통흐름관리를 위한 기상정보로, 공항예보(TAF)와 다를 수 있으니, 다른 용도로 활용하실 수 없습니다.

■ 국외 공항·공역·항공로 [04.06.(토) ~ 04.07.(일)]			
개요	【베이징·상하이·광저우·홍콩FIR】 - 광저우공항: 오늘 15시~내일 15시까지 CB/TS(오늘 15시~23시, 내일 06시~12시) 동반한 소나기 - 홍콩공항: 오늘 21시까지 CB/TS, 강풍(20G30KT) 동반한 소나기, 내일 05시~15시 CB동반(05시~11시) 소나기 【후쿠오카FIR】 - 나리타공항: 내일 11시까지 비(오늘 21시까지 실링 500ft)		
【타이베이FIR】 - 타오위안공항: 오늘 21시까지 비, 내일 01시~15시 CB동반 소나기, 17시~23시 비 【마닐라FIR】 특이사항 없음 【싼야, 하노이, 호치민FIR】 - 하노이공항: 오늘 21시~내일 02시까지 CB동반 소나기, 내일 06시~10시까지 비			
구분	기상요소	04월 06일 토요일	04월 07일 일요일
		01 02 03 04 05 06 07 08 09 10 11 12 13 14 15 16 17 18 19 20 21 22 23 24	01 02 03 04 05 06 07 08 09 10 11 12 13 14 15 16 17 18 19 20 21 22 23 24
중국	베이징 ZBAA	시정	
		GUST	
	칭따오 ZSQD	시정	
		GUST	
	푸둥 ZSPD	시정	
GUST			
광저우 ZGGG	시정		
	GUST		
일본	나리타 RJAA	시정	
		GUST	
	간사이 RJBB	시정	
		GUST	
	타오위안 RCTP	시정	
GUST			
마닐라 RPLL	시정		
	GUST		
하노이 VVNB	시정		
	GUST		

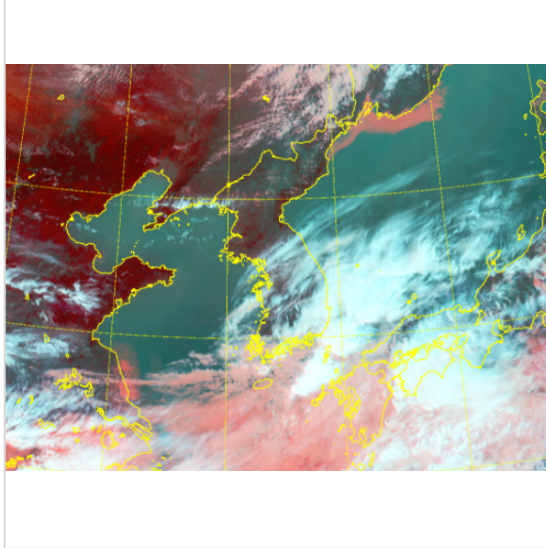
(국외) 시정 : 1km ↓ 400m ↓ 200m ↓ GUST : 25KT ↑ 35KT ↑ 45KT ↑ 강수 : 비 비/눈 눈 소나기 TS

* 본 정보는 항공교통흐름관리를 위한 기상정보로, 공항예보(TAF)와 다를 수 있으니, 다른 용도로 활용하실 수 없습니다.

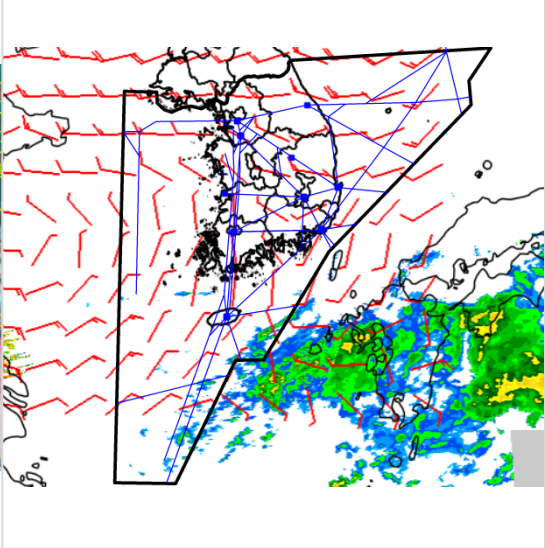
설명자료	항공교통 기상정보
------	-----------

■ 국내 실황/예보 [04.06.(토) ~ 04.07.(일)]

위성영상 04.06. 15:00KST



레이더영상 04.06. 15:00KST



■ 국내 주요공항 실황-예보

- 오늘(6일)은 서해상에 위치한 고기압의 영향으로 중부 공항은 대체로 맑겠으나, 남부공항은 구름 많다가 차차 맑아지겠음. 내일(7일)은 서해상에서 동쪽으로 이동하는 고기압의 영향으로 전국 공항이 대체로 맑겠으며, 제주공항은 맑다가 오전부터 차차 흐려지겠음.

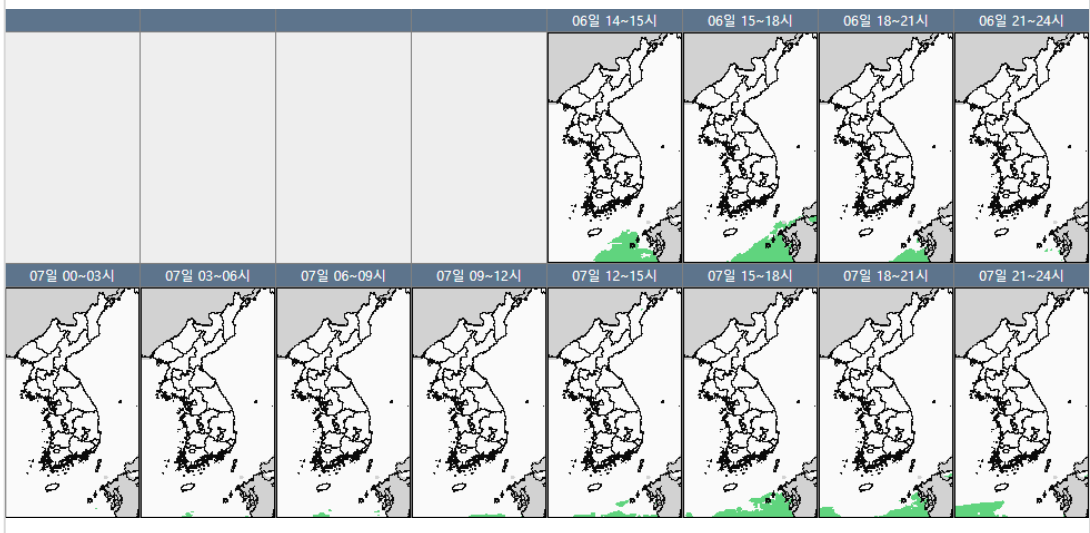
▶ 주요 공항 기상경보(15시 현재)

- 없음

■ 국내 공역(항공로) 위험기상

- 특이사항 없음

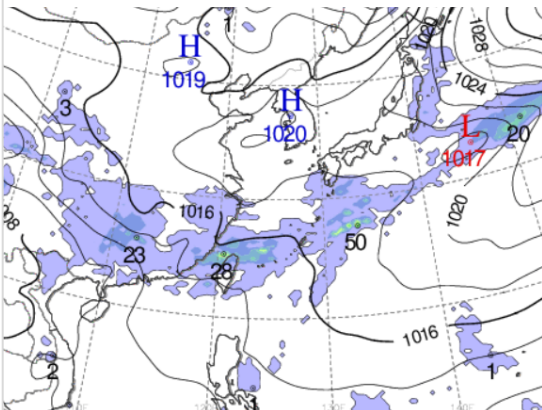
국내 강수 구역 및 형태 : 주의 비 비/눈 눈 소나기



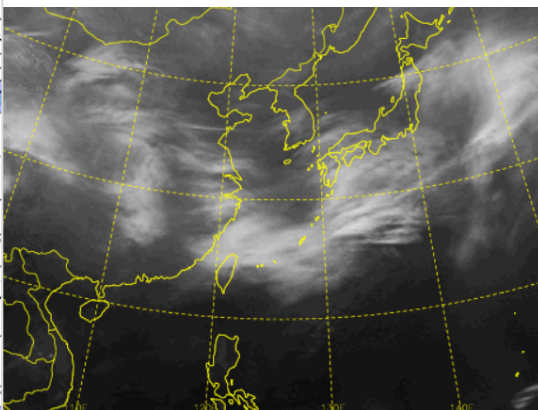
* 본 정보는 항공교통흐름관리를 위한 기상정보로, 공항예보(TAF)와 다를 수 있으니, 다른 용도로 활용하실 수 없습니다.

■ 국외 실황/예보 [04.06.(토) ~ 04.07.(일)]

예상 일기도 04.07. 09:00KST



예상 구름 영상 04.07. 09:00KST



■ 국외 주요·공항·공역·항공로 실황·예보

【베이징-상하이-광저우-홍콩FIR】

- 광저우공항: 오늘 15시~내일 15시까지 CB/TS(오늘 15시~23시, 내일 06시~12시) 동반한 소나기
- 홍콩공항: 오늘 21시까지 CB/TS, 강풍(20G30KT) 동반한 소나기, 내일 05시~15시 CB동반(05시~11시) 소나기

【후쿠오카FIR】

- 나리타공항: 내일 11시까지 비(오늘 21시까지 실링 500ft)

【타이베이FIR】

- 타오위안공항: 오늘 21시까지 비, 내일 01시~15시 CB동반 소나기, 17시~23시 비

【마닐라FIR】 특이사항 없음

【싼야, 하노이, 호치민FIR】

- 하노이공항: 오늘 21시~내일 02시까지 CB동반 소나기, 내일 06시~10시까지 비

■ 국외 공역(항공로) 위험기상

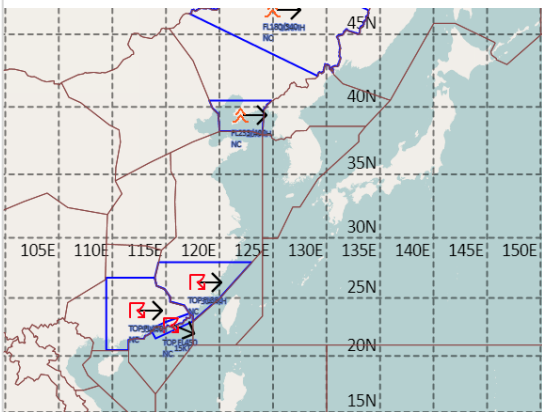
[공역경보(SIGMET) 현황]

- TS: 상하이FIR(FL380 이하), 광저우FIR(FL450이하), 홍콩FIR(FL450이하)
- 난류: 선양FIR(FL2330~400)

[공역예보(SIGWX)]

- JET: 베이징FIR~인천FIR~후쿠오카FIR(FL350, 120KT), 베이징FIR~상하이FIR(FL370, 100KT), 인천FIR(제주섹터)~후쿠오카FIR(FL400, 100KT), 광저우FIR~상하이FIR~타이베이FIR~후쿠오카FIR(FL390, 100KT)
- 난류: 베이징FIR~인천FIR~후쿠오카FIR(FL260~380)
- CB: 광저우FIR~상하이FIR(FL320 이하), 타이베이FIR(FL300 이하)

공역경보(SIGMET) 04.06. 15:00KST



공역예보(SIGWX) 04.07. 03:00KST

