





\* 본 정보는 항공교통흐름관리를 위한 기상정보로, 공항예보(TAF)와 다를 수 있으니, 다른 용도로 활용하실 수 없습니다.

<span style="color: #444;">■</span> 국외 공항·공역·항공로 [04.05.(금) ~ 04.06.(토)]																																																		
구분	기상요소	04월 05일 금요일																								04월 06일 토요일																								
		01	02	03	04	05	06	07	08	09	10	11	12	13	14	15	16	17	18	19	20	21	22	23	24	01	02	03	04	05	06	07	08	09	10	11	12	13	14	15	16	17	18	19	20	21	22	23	24	
중국	베이징 ZBAA	시정																																																
	GUST																																																	
	강수																																																	
	TS																																																	
	칭따오 ZSQD	시정																																																
GUST																																																		
강수																																																		
TS																																																		
푸둥 ZSPD	시정																																																	
GUST																																																		
강수																																																		
TS																																																		
광저우 ZGGG	시정																																																	
GUST																																																		
강수																																																		
TS																																																		
홍콩 VHHH	시정																																																	
GUST																																																		
강수																																																		
TS																																																		
일본	나리타 RJAA	시정																																																
	GUST																																																	
강수																																																		
TS																																																		
간사이 RJBB	시정																																																	
GUST																																																		
강수																																																		
TS																																																		
타이베이	타오위안 RCTP	시정																																																
GUST																																																		
강수																																																		
TS																																																		
필리핀	마닐라 RPLL	시정																																																
GUST																																																		
강수																																																		
TS																																																		
베트남	하노이 VVNB	시정																																																
GUST																																																		
강수																																																		
TS																																																		

**【베이징·상하이·광저우·홍콩FIR】**  
 - 광저우공항: 오늘 07시~23시 소나기(11시~23시 CB/TS 동반)  
**【후쿠오카FIR】**  
 - 나리타공항: 내일 03시~09시 비

**【타이베이FIR】**  
 - 타오위안공항: 오늘 09시까지 비  
**【마닐라FIR】** 특이사항 없음  
**【싼야, 하노이, 호치민FIR】**  
 - 하노이공항: 오늘 12시까지 비, 오늘 24시~내일 03시 비

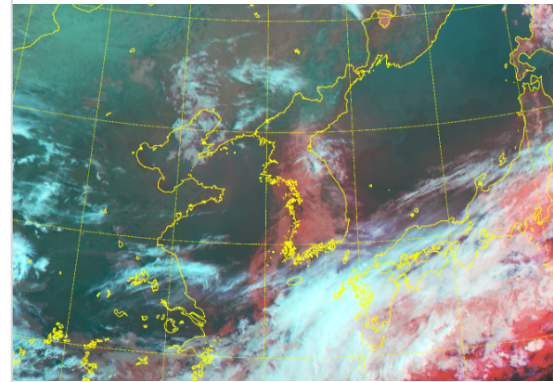
(국외) 시정: 1km ↓ 400m ↓ 200m ↓ GUST: 25KT ↑ 35KT ↑ 45KT ↑ 강수: 비 비/눈 눈 소나기 TS

\* 본 정보는 항공교통흐름관리를 위한 기상정보로, 공항예보(TAF)와 다를 수 있으니, 다른 용도로 활용하실 수 없습니다.

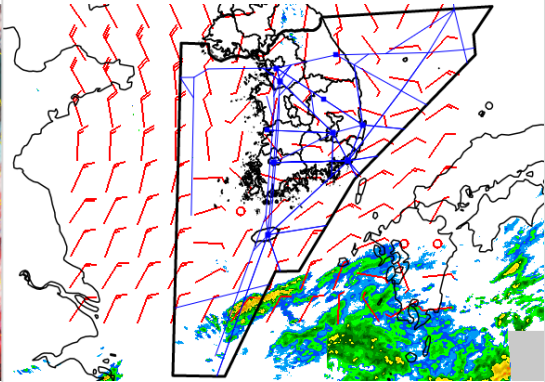
설명자료	항공교통 기상정보
------	-----------

■ 국내 실황/예보 [04.05.(금) ~ 04.06.(토)]

위성영상 04.05. 08:00KST



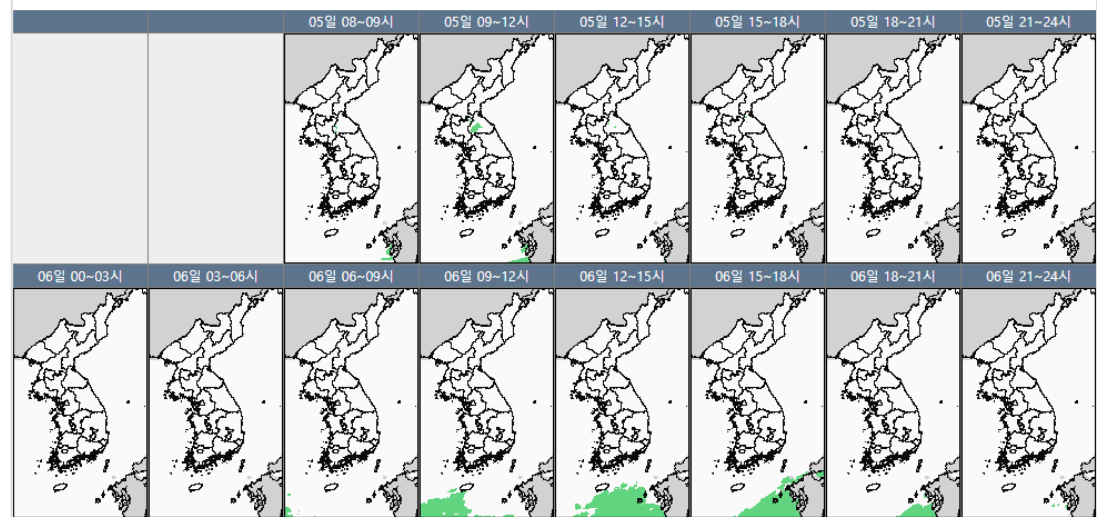
레이더영상 04.05. 08:00KST



■ 국내 주요공항 실황-예보

- 오늘(5일)은 중국 산둥반도 부근에 위치한 고기압 가장자리에 들어 서쪽 공항을 중심으로 구름 많겠고, 내일(6일)은 서해상에 위치한 고기압의 영향을 받아 대체로 맑겠음. 내일 새벽에서 아침 사이 서해안 공항을 중심으로 바다안개가 유입되며 저시정과 낮은 구름고도 예상됨.
- 인천공항: 내일 03시~07시 안개(시정 800m), 내일 새벽에 낮은 구름대의 영향을 받아 구름고도 300ft 이하 예상
- 김포공항: 내일 새벽에 낮은 구름대의 영향을 받아 구름고도 2000ft 이하 예상
- 제주공항: 오늘 11시~17시 바람 다소 강(15G25KT)
- 무안공항: 내일 03시~07시 안개(시정 800m)

국내 강수 구역 및 형태 : 주의 비 비/눈 눈 소나기



▶ 주요 공항 기상경보(08시 현재)

- 없음

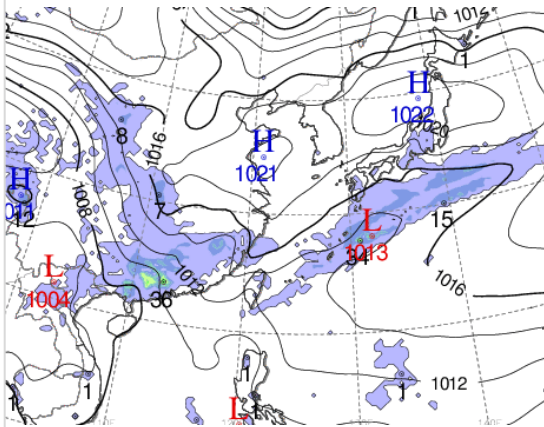
■ 국내 공역(항공로) 위험기상

- 오늘 오후까지 서해, 동해, 포항섹터(FL170~250)에 보통 난류 예상
- 오늘 오후까지 군산, 광주, 대구, 남해섹터(FL140~190)에 보통 난류 예상

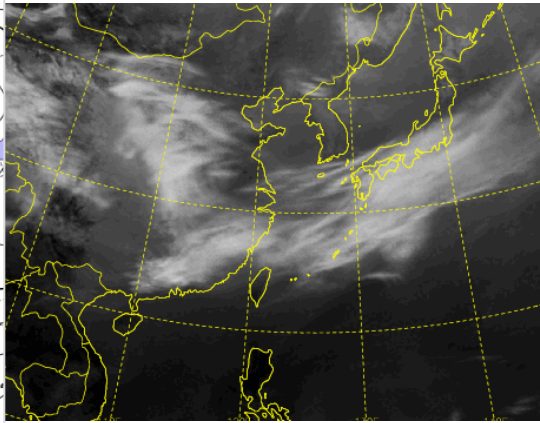
\* 본 정보는 항공교통흐름관리를 위한 기상정보로, 공항예보(TAF)와 다를 수 있으니, 다른 용도로 활용하실 수 없습니다.

■ 국외 실황/예보 [04.05.(금) ~ 04.06.(토)]

예상 일기도 04.05. 15:00KST



예상 구름 영상 04.05. 15:00KST



■ 국외 주요·공항·공역·항공로 실황·예보

【베이징·상하이·광저우·홍콩FIR】

- 광저우공항: 오늘 07시~23시 소나기(11시~23시 CB/TS 동반)

【후쿠오카FIR】

- 나리타공항: 내일 03시~09시 비

【타이베이FIR】

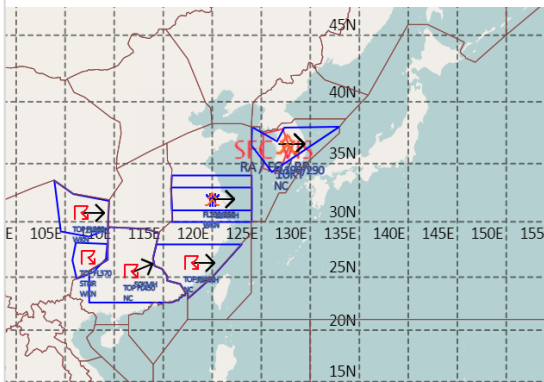
- 타오위안공항: 오늘 09시까지 비

【마닐라FIR】 특이사항 없음

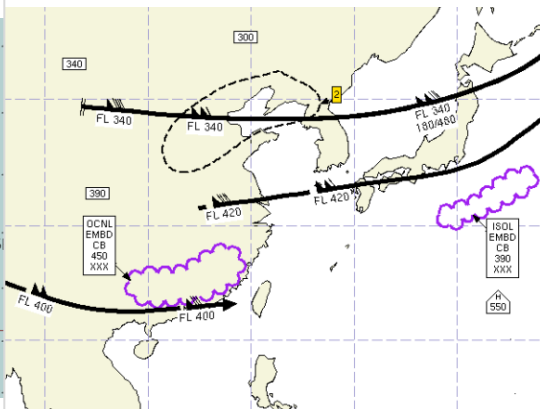
【싼야, 하노이, 호치민FIR】

- 하노이공항: 오늘 12시까지 비, 오늘 24시~내일 03시 비

공역경보(SIGMET) 04.05. 08:00KST



공역예보(SIGWX) 04.05. 15:00KST



■ 국외 공역(항공로) 위험기상

【공역경보(SIGMET) 현황】

- TS: 상하이FIR(FL400 이하), 광저우FIR(FL450이하), 마닐라FIR(FL540이하)

- 난류: 인천FIR(FL190~290), 상하이FIR(FL200~350)

- 착빙: 상하이FIR(FL130~250)

【공역예보(SIGWX)】

- JET: 베이징FIR~선양FIR~평양FIR~후쿠오카FIR(FL340, 130KT), 상하이FIR~인천FIR~후쿠오카FIR(FL420, 110KT)

- 난류: 베이징FIR~선양FIR~평양FIR(FL300~370)

- CB: 광저우FIR~상하이FIR(FL450 이하), 후쿠오카FIR(FL390 이하)