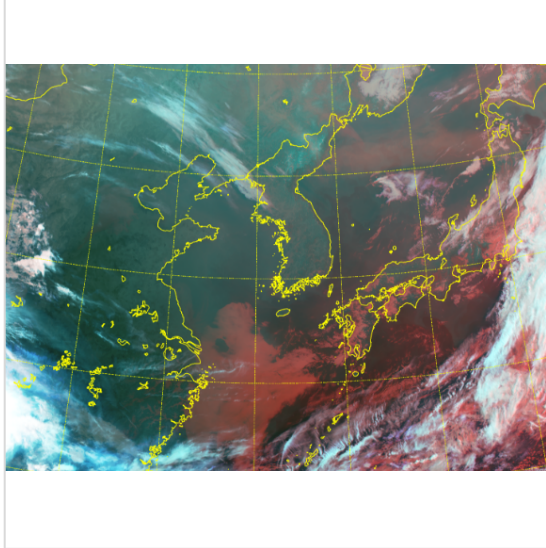


* 본 정보는 항공교통흐름관리를 위한 기상정보로, 공항예보(TAF)와 다를 수 있으니, 다른 용도로 활용하실 수 없습니다.

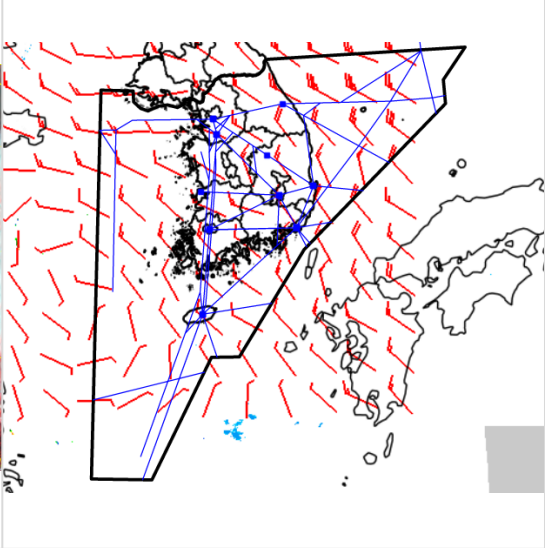
설명자료	항공교통 기상정보
------	-----------

■ 국내 실황/예보 [04.01.(월) ~ 04.02.(화)]

위성영상 04.01. 08:00KST



레이더영상 04.01. 08:00KST



■ 국내 주요공항 실황-예보

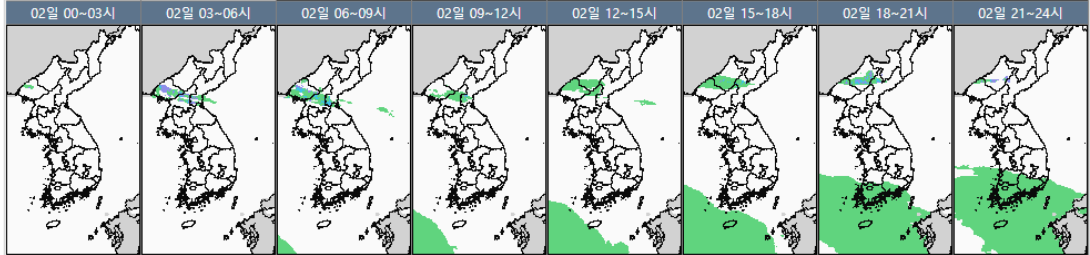
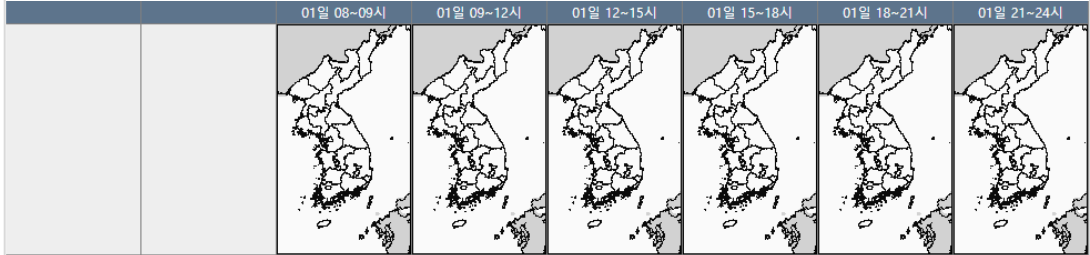
○ 오늘(1일)은 중국 산둥반도 부근에 위치한 고기압의 영향을 받아 전국공항이 대체로 맑겠음. 내일(2일)은 기압골의 영향을 점차 받아 중부공항은 대체로 맑겠고, 남부공항은 차차 흐려져 오후부터 비가 내리겠음.

-제주공항: 내일 15시~24시 강수(10~20mm), 내일 09시~24시 급변풍, 내일 21시~24시 다소 강한 바람(15G30KT)

▶ 주요 공항 기상경보(08시 현재)

○ 없음

국내 강수 구역 및 형태 : 주의 비 비/눈 눈 소나기



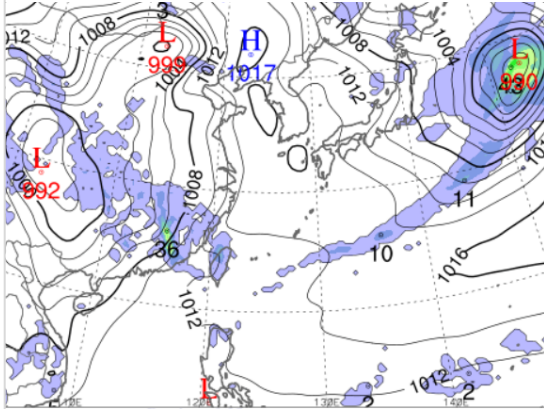
■ 국내 공역(항공로) 위험기상

○ 특이사항 없음

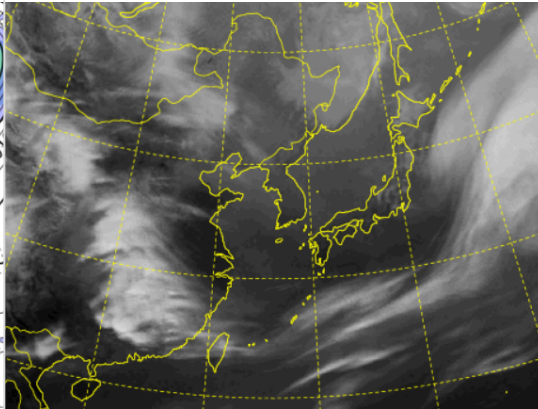
* 본 정보는 항공교통흐름관리를 위한 기상정보로, 공항예보(TAF)와 다를 수 있으니, 다른 용도로 활용하실 수 없습니다.

■ 국외 실황/예보 [04.01.(월) ~ 04.02.(화)]

예상 일기도 04.01. 15:00KST



예상 구름 영상 04.01. 15:00KST



■ 국외 주요·공항·공역·항공로 실황·예보

【베이징·상하이·광저우·홍콩FIR】

- 푸둥공항: 09시까지 시정 800m

【후쿠오카FIR】

- 나리타 공항: 오늘부터 내일 아침 9시까지 소나기(오늘 15시~18시 CB/TS 동반)

【타이베이FIR】

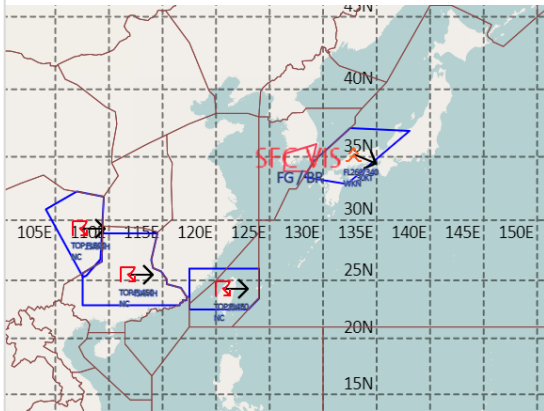
- 타오위안공항: 09시까지 CB/TS 동반한 소나기

【마닐라FIR】 특이사항 없음

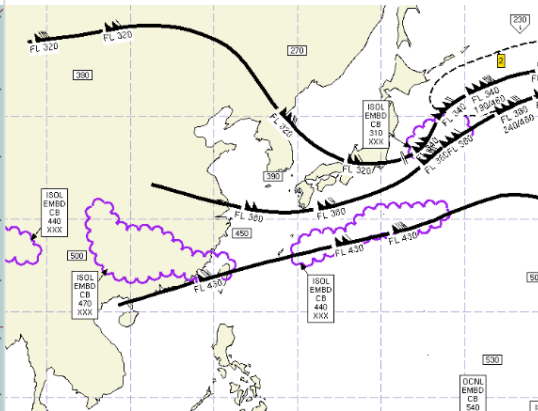
【싼야, 하노이, 호치민FIR】

- 다낭공항: 18시~21시 CB/TS

공역경보(SIGMET) 04.01. 08:00KST



공역예보(SIGWX) 04.01. 15:00KST



■ 국외 공역(항공로) 위험기상

[공역경보(SIGMET) 현황]

- TS: 타이베이FIR(FL450 이하), 광저우FIR(FL450 이하)

- 난류: 후쿠오카FIR(FL260~340)

[공역예보(SIGWX)]

- JET: 싘냐FIR~홍콩FIR~타이베이FIR~후쿠오카FIR(FL450, 110KT), 상하이FIR~인천FIR(제주섹터)~

후쿠오카FIR(FL380, 180KT), 선양FIR~평양FIR~인천FIR~후쿠오카FIR(FL340, 180KT)

- 난류: 후쿠오카FIR(FL250~390)

- CB: 광저우FIR~상하이FIR~타이베이FIR(FL470 이하), 후쿠오카FIR(FL440 이하)